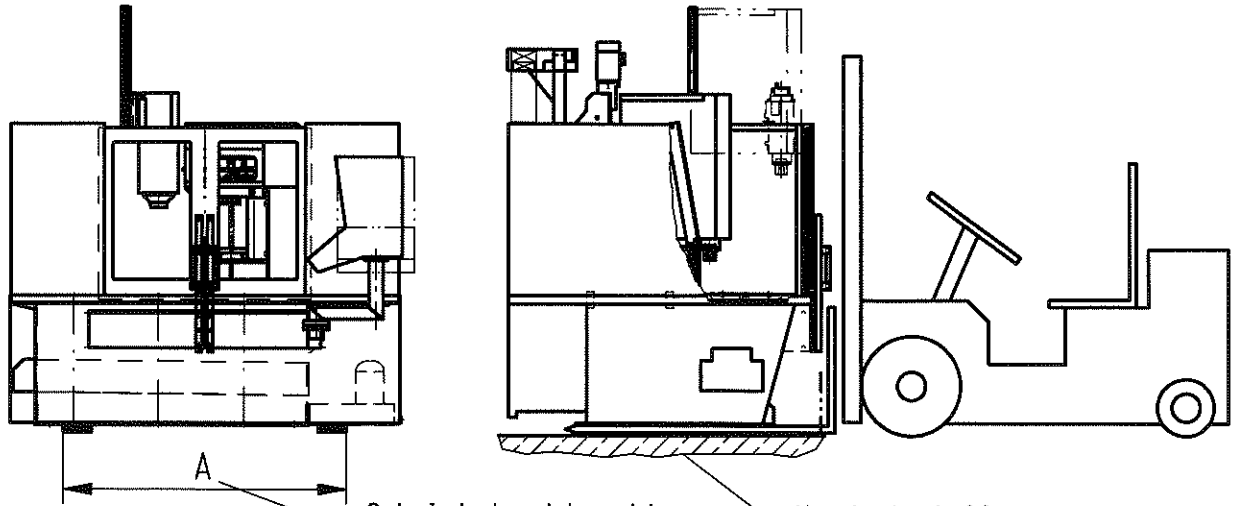


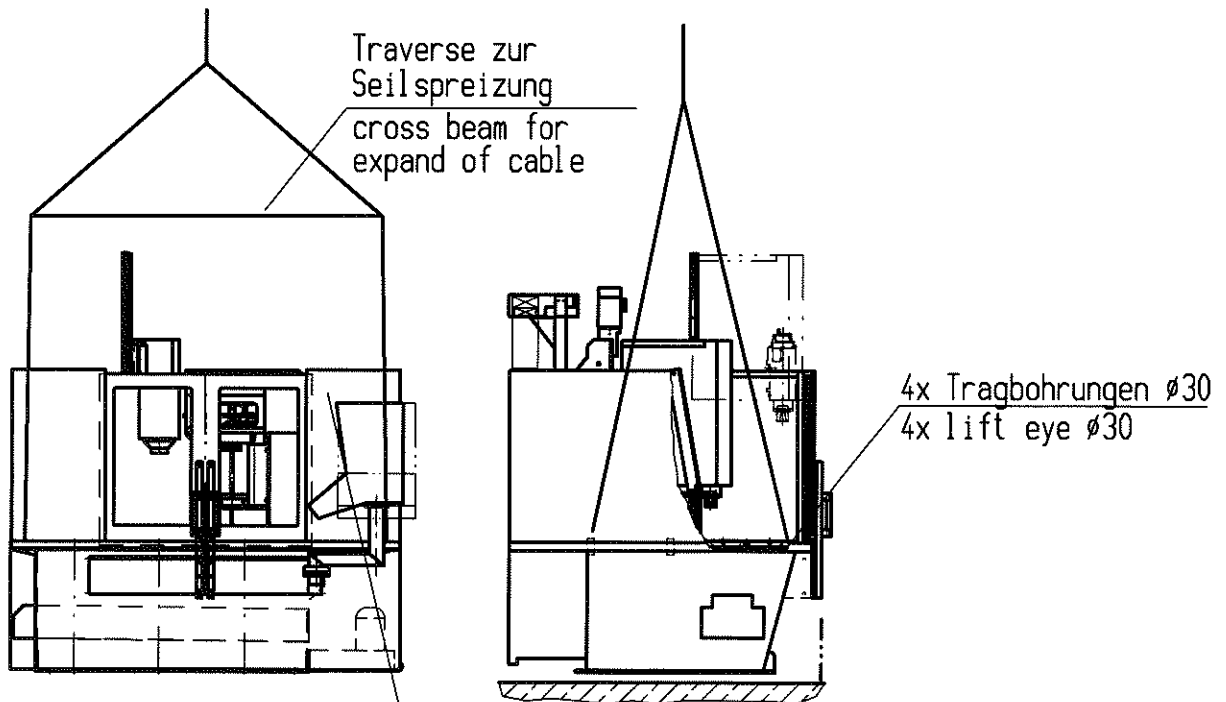
# Gabelstaplertransport / Transport by fork lift



Gabelabstand beachten  
pay attention to distance  
between load arms

Mindestgabellänge  
minimum length of load arm

# Krantransport / Transport by crane



Traverse zur  
Seilspreizung  
cross beam for  
expand of cable

4x Tragbohrungen  $\varnothing 30$   
4x lift eye  $\varnothing 30$

Faltenbalg beidseitig aufschieben  
bellow on both sides remove and open

Ohne unsere vorherige Zustimmung darf diese  
 Unterlage weder vervielfältigt, noch Dritten zu-  
 gänglich gemacht werden, und sie darf durch  
 den Empfänger oder Dritte auch nicht in an-  
 derer Weise unbefugtermaßen verwendet werden.

					AXA-Entwicklungs- u. Maschinenbau GmbH Münsterstr. 57; 48624 Schöppingen Tel: 02555/87-0; Fax: 02555/1496 mail@axa-maschinenbau.de	
	Datum	Name	Werkstoff:			
Gezeichnet	24.03.2000	M. Börger			<b>A0005320-4- 1</b>	
Geprüft						
Maßstab: 1:50	Benennung: <b>Transportskizze / Transport sketch VSC/VHC/VARIO</b>				Datei: C:00021131.SZA	
Gewicht [kg]	allg. Stapler-/ Krantransport general transport by fork lift / crane				Urspr.:	
Blatt:	Masch.-Typ:	Größe:	Baugruppe:	Auftrag-Nr.:	Ers. für:	
Bl. anz.: -	allgem	allg	allgemei	Kom.:	Ers. durch:	



# Bedienungsanleitung für AXA-Bearbeitungszentrum

Index: 37

Anhang

Seite 6 von 25

## H.4 Technische Daten

Com.:	IKS Messerfabrik Geringswalde GmbH		
01 Benennung	Vertikales Horizontales Bearbeitungszentrum	06 Baujahr	2006
02 Typ	VHC 2 – XTS / 50	07 Liefertag	
03 Fabrikat – Nr.	86 667	08 Liefer-Nr.	2006 6958
04 Hersteller	AXA-Entwicklungs- und Maschinenbau GmbH Schöppingen	09 Inbetriebnahme	
05 Lieferer	AXA-Entwicklungs- und Maschinenbau GmbH Schöppingen	10 Standort	Geringswalde
X - Achse / Pendel-Hub =	2360 mm / 1 x 1160 mm links / 1 x 700 mm rechts	Zubehör /Sondereinrichtungen	
Y - Achse Hub =	600 mm	- 1 Schwenkkopf stufenlos positionierend	
Z - Achse Hub =	800 mm	- 1 NC – Rundtisch Typ: RTA 3 – 520	
1 Spindelausführung	SK 50 DIN 69 871 A	- elektrisches Handrad Typ: BHG Fabrikat Siemens	
1 Werkzeugmagazin	stationär rechts angeordnet mit 26 Aufnahmen und einen	- 3D – Messtaster Typ: MP 10 E Fabrikat Renishaw	
selbstfahrenden Werkzeugwechsler		- Kollisionsüberwachung Fabrikat Brankamp	
1 Bedienpult mit CNC - Bahnsteuerung Fabrikat	Siemens 840 D Shop Mill DIN ISO	- Werkzeugtastsystem Typ: TT 130 Fabrikat Heidenhain	
an der vorderen Maschinenseite	verfährbar und schwenkbar	- externe Bandfilteranlage Typ: SA 25/KE 600 Fabrikat Nr.:	
Schaltschrank	an der linken Maschinenseite verschraubt	BAF 921 Fabrikat USB	
Kugelrollspindeln: Fabrikat	Rexroth Star	- Schanierbandspäneförderer Typ: FSB 300 Tlg. 38.1	
X - Achse:	1510 – 5 – 3458	Ø 50 x 20 x 3010	Abwurfseite links Abwurfhöhe 1200 mm
Y - Achse:	1510 – 5 – 5196	Ø 50 x 20 x 1780	- Arbeitsraumkapselung
Z - Achse:	1510 – 4 – 7712	Ø 40 x 10 x 1260	- Tischaufspannfläche 2750 x 600 mm mit 4 T-Nuten 18H9
WZ-Wechsler:	1510 – 1 – 4553	Ø 20 L=1308	mittlere Richtnut 18H7
Meßsystem: Fabrikat Heidenhain		- 2 Handsüloistolen	
X - Achse:	LB 382 C 4240 ML	- 2 Arbeitsraumleuchten	
Y - Achse:	LC 182 1340 ML		
Z - Achse:	LC 182 940 ML		
Zentralschmieraggregat	Fabrikat Vogel		
Hydralikaggregat	Fabrikat Hvdac		
Maßblatt.	A0027051-1-1		
Arbeitsraum	A0026864-2-1		
Stromlaufplan-Nr CAD	86 667		
*Motor für	Hersteller	Typ/Nr.	
Hauptspindel	Kessler	DME 132 AM-000.600.865	
X - Achse Turm	Siemens	1 FT 6086 – 1 AH 71 – 4 AG 1	
Y - Achse Turm	Siemens	dto.	
Z - Achse Turm	Siemens	1 FT 6086 – 1 AF 71 – 4 AH 1	
U1 - Achse WZW	Siemens	1 FT 6086 – 1 AH 71 – 4 EG 1	
Q1 - Achse WZW	Siemens	1 FK 7044 – 7 AF 71 – 1 GB 0	Anschlussspannung: 3x400V/230V/N/PE 50Hz
1xMagazin/1xÜbergabe	Siemens	1 FK 7044 – 7 AF 71 – 1 AG 0	Vorsicherung: max. 125 A
Übergabe	Bauer	BS02-33V/D04LS4-K/E003B9	Anschlussleistung: 69 KVA
Schwenken	Siemens	1 FK 7044 – 7 AF 71 – 1 EH 2	Steuerspannung: 24 V
RTA 3-520	Siemens	1 FK 7063 – 5 AF 71 – 1 AG 2	Gesamtgewicht der Maschine: ca. 16,5 t
Übersetzung X-Achse n=	i=50/22 (v=40 m/min)		
Spindelscheibe Z=	50 AT 10 A0014386-3-3		
Motorscheibe Z=	22 AT 10 A0014388-4		
Riemen	32 AT 10 / 730	Spindelstock	
Übersetzung Y-Achse n=	i=40/20 (v=40 m/min)	Drehzahlbereich	30 – 4000 U/min
Spindelscheibe Z=	40 AT 10 A0014859-4	Hohlwellenmotor	wassergekühlt
Motorscheibe Z=	20 AT 10 A0014145-4-1		
Riemen:	32 AT 10 / 920		

	Datum	Name	Vermerk	Ersatz für:
geschrieben	06.04.01	M.Börger		
geprüft				Ersetzt durch:
letzte Änderung	17.01.06	M.Börger	H.21 bis H.24 hinzu // H.6 Öl Liste	
Anpassung:	10.07.06	M. Naber	überarbeitet	