

Image not found or type unknown

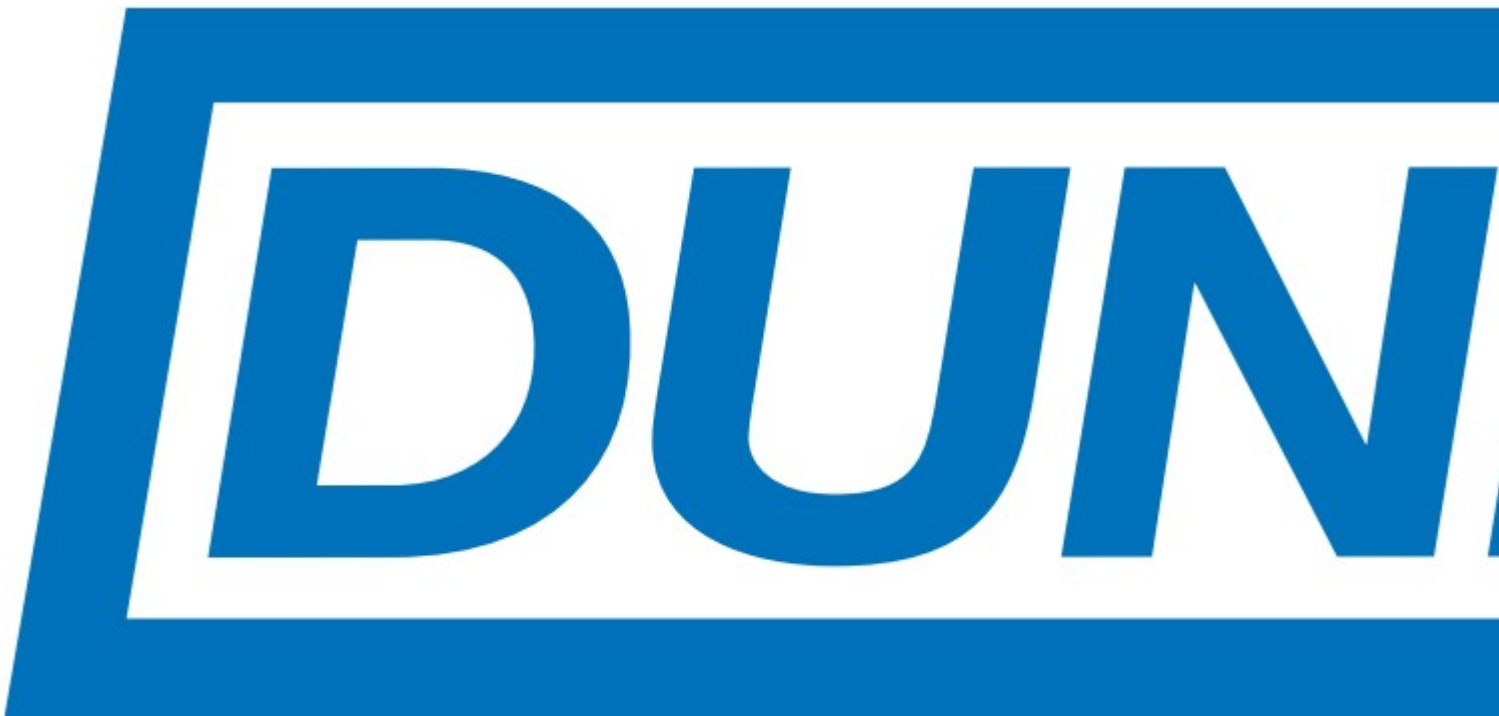


Ref. No.:  
302-01121231

## Overview and Technical Data:

### DUNKES - HDZ 315/200/200 Deep-pull presses

**DUNKES**



Year of Build:  
Jan 1991

## Description:

### Gebrauchte DUNKES Type HDZ 315/200/200 - Tiefziehpresse

Wurde verlagert und für über 37.000 Euro im Jahr 2009 von Schuler + Dunkes überholt ist jedoch seit den nie wieder in Betrieb genommen worden.

Presskraft max. Blechhalter und Ziehstößel zusammen	5.150	KN
Presskraft Ziehstößel	3.150	KN
Rückzugskraft	3.100	KN
Stößelhub	1.400	mm
Blechhalterkraft	2.000	KN

Blechhalterhub	900	mm	
Eilsenkgeschwindigkeit von Ziehstößel und Blechhalter	500	mm/s	
Ziehgeschwindigkeit	95 - 28	mm/s	
Rückhubgeschwindigkeit	487	mm/s	
Antriebsleistung Ziehstößel	110	kW	
Antriebsleistung Blechhalter	7,5	kW	
Antriebsleistung Steuerpumpe	5,5	kW	
Einbauhöhe ohne Zwischentisch	2250	mm	
Einbauhöhe mit Zwischentisch	1200	mm	
Tischfläche BxT	1000x1200	mm	
Blechhalter BxT	1200x1200	mm	
Blechhalter Bohrung	Durchmesser	825	mm
Ziehkissenbohrung	Durchmesser	50 H7	mm
Tischhöhe unter Flur	200	mm	
Maschine unter Flur	1.530	mm	
Gesamthöhe über Flur	7.150	mm	
Gesamtbreite ca.	2.800	mm	
Gesamttiefe ca.	3.000	mm	
Gewicht ohne Ölfüllung und Zubehör ca.	55.000	kg	

#### Anschlußwerte

Gesamtanschlußwert	130	KW
Zuleitung	4x150	qmm
Vorsicherung	250	A

#### Ziehstößel

Presskraft	3.150	KN
Hub	1.400	mm
Eilganggeschwindigkeit	500	mm/sec
Ziehgeschwindigkeit	95 - 28	mm/sec
Rückhubgeschwindigkeit	487	mm/sec

#### Blechhalter

Presskraft (4 x 500 KN)	2.000	KN
Hub	900	mm
Eilganggeschwindigkeit	500	mm/sec
Rückhubgeschwindigkeit	487	mm/sec

#### Auswerfer

Presskraft	250	KN
Hub	700	mm
max. Geschwindigkeit ausfahren	400	mm/sec
max. Geschwindigkeit einfahren	400	mm/sec

#### Antriebsleistung

Ziehstößel & Blechhalter	110	KW
Haltedruck Blechhalter	7,5	KW
Steuerdruck	5,5	KW
Anschlußwert	130	KW
Vorsicherung	315	Amp
Zuleitungen	4 x 185	mm²

Bildschirmsteuerung  
System - Siemens CNC 1000

Lackierung  
Grün nach RAL 6011

Stat. Gesamtgewicht ca. 55.000 kp

## Technical Data:

## Technical Data:

Control:  
[SIEMENS](#)

## Dimensions and Weight:

Weight:  
55.000 kg

## Buyer Information:

Condition:  
[Sehr guten Zustand](#)  
Available:  
[Verkauft](#)  
Sold as:  
[EXW \(ab Werk - Incoterm\)](#)  
VAT:  
[19 %](#)  
Location:  
Deutschland

## Images:



1



**Breite : 1300mm**



























DUNKES	
MASCH. TYPE	11023-313-300
FAB.-NR./JAHR	2043/1991
STROMLAUFPLAN	1101-2043
STROMART	3x380V+N+PE
FREQUENZ	50 HZ
BETRIEBSSPANNUNG	380 V
STEUERSP. ALLGEM.	220 V
STEUERSP. VENTILE	24 V
ANSCHLUSSWERT	130 KW
NENNSTROM	245 A
ZULEITUNGS- SICHERUNG	FLINK 7 A
	TRÄGE 250 A
LICHT- ANSCHLUSS	220 V
GESAMTGEWICHT	15 W
	CA. 5000 KG



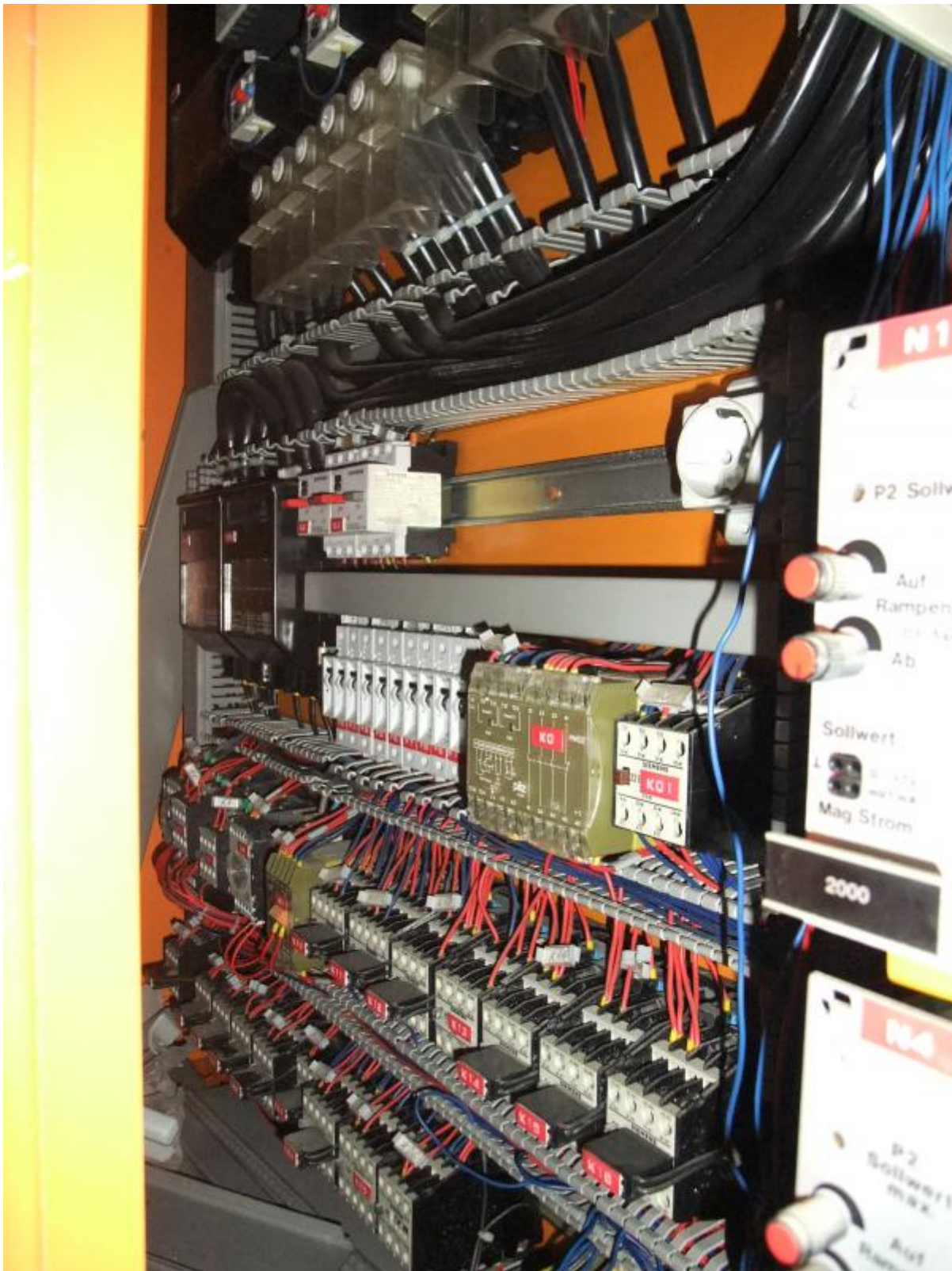
DUNKES	
MASCH. TYPE	HD73-315-200
FAB.-NR./JAHR	2043/1991
STROMLAUFPLAN	HD1-2043
STROMART	3x380V+N+PE
FREQUENZ	50 HZ
BETRIEBSSPANNUNG	380 V
STEUERSP. ALLGEM.	220 V
STEUERSP. VENTILE	24 V
ANSCHLUSSWERT	120 KW
NENNSTROM	245 A
ZULEITUNGS- SICHERUNG	FLINK TRÄGE
FLINK	250 A
TRÄGE	220 V
LICHT- ANSCHLUSS	15 W
GESAMTGEWICHT	CA. 5000 KG































Asset-Trade

Assessment and Sale of Used Assets world wide

Am Sonnenhof 16

47800 Krefeld

Germany

Tel.: +49 2151 32500 33

Fax.: +49 2151 65 29 22

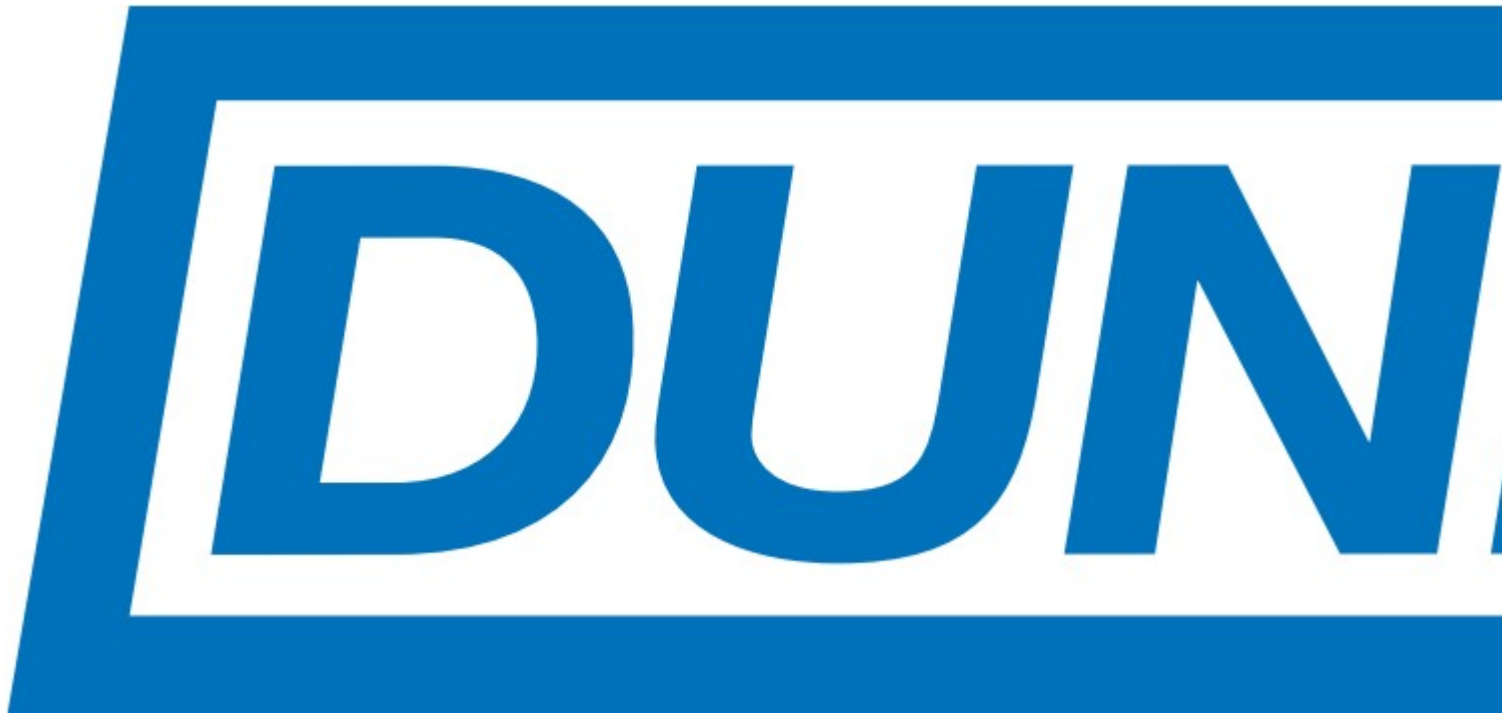
Email: [info@asset-trade.de](mailto:info@asset-trade.de)

Web.: <https://www.asset-trade.de/en>

Ref. No.:  
302-01121231

**Overview and Technical Data:**

**DUNKES - HDZ 315/200/200 Deep-pull presses**



Year of Build:  
Jan 1991

**Description:**

**Gebrauchte DUNKES Type HDZ 315/200/200 - Tiefziehpresse**

Wurde verlagert und für über 37.000 Euro im Jahr 2009 von Schuler + Dunkes überholt ist jedoch seit den nie wieder in Betrieb genommen worden.

Presskraft max. Blechhalter und Ziehstößel zusammen	5.150	KN
Presskraft Ziehstößel	3.150	KN
Rückzugskraft	3.100	KN
Stößelhub	1.400	mm
Blechhalterkraft	2.000	KN
Blechhalterhub	900	mm
Eilsenkgeschwindigkeit von Ziehstößel und Blechhalter	500	mm/s
Ziehgeschwindigkeit	95 - 28	mm/s
Rückhubgeschwindigkeit	487	mm/s
Antriebsleistung Ziehstößel	110	kW
Antriebsleistung Blechhalter	7,5	kW
Antriebsleistung Steuerpumpe	5,5	kW
Einbauhöhe ohne Zwischentisch	2250	mm
Einbauhöhe mit Zwischentisch	1200	mm
Tischfläche BxT	1000x1200	mm
Blechhalter BxT	1200x1200	mm

Blechhalter Bohrung	Durchmesser	825	mm
Ziehkissenbohrung	Durchmesser	50 H7	mm
Tischhöhe unter Flur		200	mm
Maschine unter Flur		1.530	mm
Gesamthöhe über Flur		7.150	mm
Gesamtbreite ca.		2.800	mm
Gesamttiefe ca.		3.000	mm
Gewicht ohne Ölfüllung und Zubehör ca.		55.000	kg

Anschlußwerte			
Gesamtanschlußwert		130	KW
Zuleitung		4x150	qmm
Vorsicherung		250	A

Ziehstößel			
Presskraft		3.150	KN
Hub		1.400	mm
Eilganggeschwindigkeit		500	mm/sec
Ziehgeschwindigkeit		95 - 28	mm/sec
Rückhubgeschwindigkeit		487	mm/sec

Blechhalter			
Presskraft (4 x 500 KN)		2.000	KN
Hub		900	mm
Eilganggeschwindigkeit		500	mm/sec
Rückhubgeschwindigkeit		487	mm/sec

Auswerfer			
Presskraft		250	KN
Hub		700	mm
max. Geschwindigkeit ausfahren		400	mm/sec
max. Geschwindigkeit einfahren		400	mm/sec

Antriebsleistung			
Ziehstößel & Blechhalter		110	KW
Haltedruck Blechhalter		7,5	KW
Steuerdruck		5,5	KW
Anschlußwert		130	KW
Vorsicherung		315	Amp
Zuleitungen		4 x 185	mm²

Bildschirmsteuerung	
System - Siemens	CNC 1000

Lackierung  
Grün nach RAL 6011



Stat. Gesamtgewicht ca.

55.000      kp

### **Technical Data:**

### **Technical Data:**

Control:

[SIEMENS](#)

### **Dimensions and Weight:**

Weight:

55.000 kg

### **Buyer Information:**

Condition:

[Sehr guten Zustand](#)

Available:

[Verkauft](#)

Sold as:

[EXW \(ab Werk - Incoterm\)](#)

VAT:

[19 %](#)

Location:

Deutschland

### **Images:**





**Breite : 1300mm**



























DUNKES	
MASCH. TYPE	11023-313-300
FAB.-NR./JAHR	2043/1991
STROMLAUFPLAN	1101-2043
STROMART	3x380V+N+PE
FREQUENZ	50 HZ
BETRIEBSSPANNUNG	380 V
STEUERSP. ALLGEM.	220 V
STEUERSP. VENTILE	24 V
ANSCHLUSSWERT	130 KW
NENNSTROM	245 A
ZULEITUNGS- SICHERUNG	FLINK 7 A
	TRÄGE 250 A
LICHT- ANSCHLUSS	220 V
GESAMTGEWICHT	15 W
	CA. 5000 KG



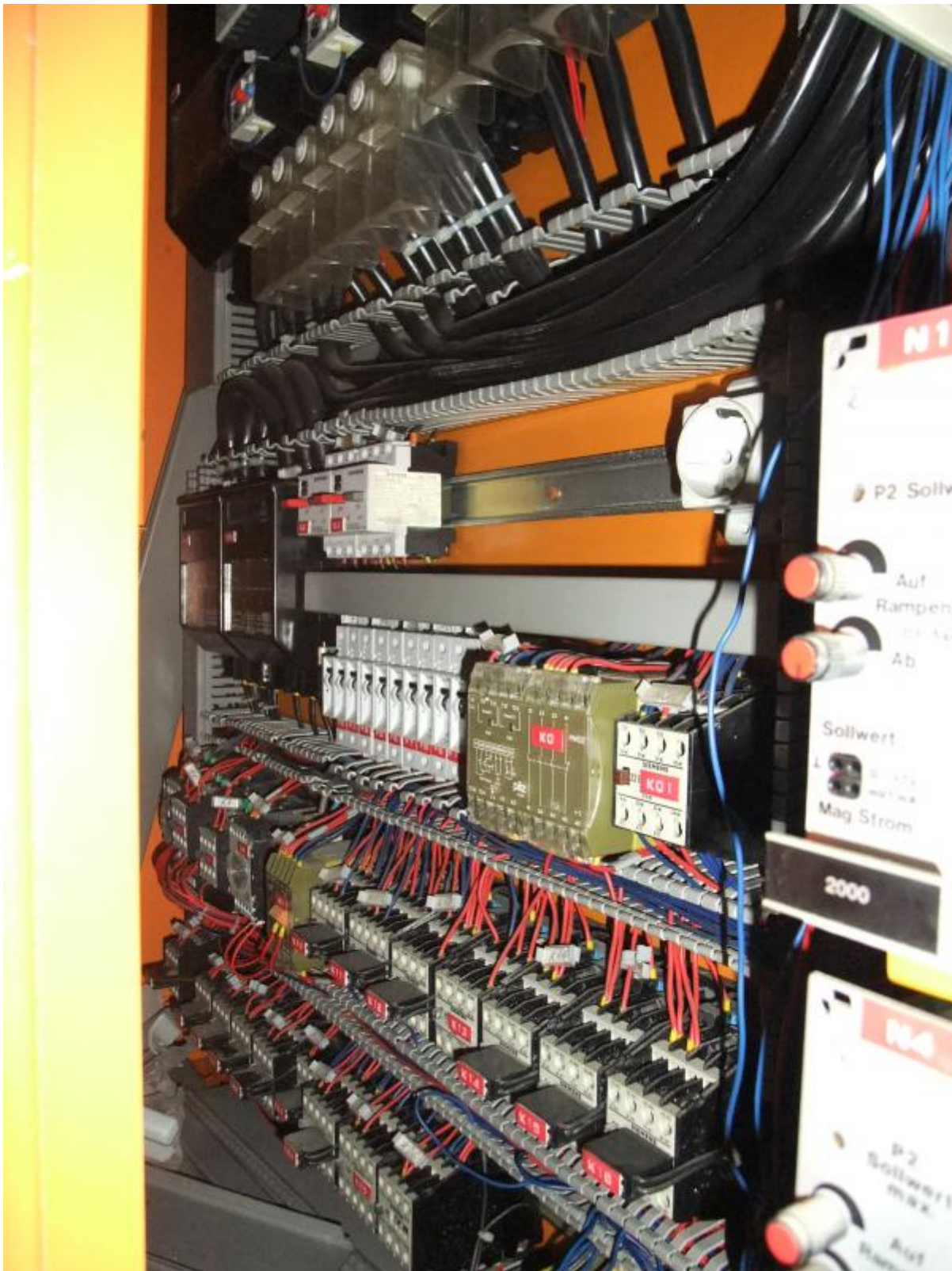
DUNKES	
MASCH. TYPE	HD73-315-200
FAB.-NR./JAHR	2043/1991
STROMLAUFPLAN	HD1-2043
STROMART	3x380V+N+PE
FREQUENZ	50 HZ
BETRIEBSSPANNUNG	380 V
STEUERSP. ALLGEM.	220 V
STEUERSP. VENTILE	24 V
ANSCHLUSSWERT	120 KW
NENNSTROM	245 A
ZULEITUNGS- SICHERUNG	FLINK 250 A TRÄGE 220 V
LICHT- ANSCHLUSS	15 W
GESAMTGEWICHT	CA. 5000 KG































Asset-Trade

Assessment and Sale of Used Assets world wide

Am Sonnenhof 16

47800 Krefeld

Germany

Tel.: +49 2151 32500 33

Fax.: +49 2151 65 29 22

Email: [info@asset-trade.de](mailto:info@asset-trade.de)

Web.: <https://www.asset-trade.de/en>

Generated on 19.02.2026

© Copyright 2026 - [Asset-Trade](#)

Page