

Image not found or type unknown



Ref. No.:

814-04031547

Overview and Technical Data:

[WEISSER - Univertor AS 90L CNC vertical Pick up lathe](#)

[WEISSER](#)

...designed to be

Year of Build:

May 1999

Description:

Used WEISSER Univertor AS 90 L CNC Pick up lathe

High-productivity shaft pick-up lathe for large-scale production.

CNC Control Siemens 840D

Technical specifications.

- Rotating diameter 250 mm
- Turning length 400 mm
- Circulation diameter max. 300 mm
- Workpiece length - max. 400 mm
- Feed range x - direction 0.1 - 30.000 mm / min
- Rapid traverse X-axis 30.00 m / min
- Working stroke Z: 500 mm
- Feed range z - Direction 0.1 - 60.000 mm / min
- Rapid travel Z axis 60.00 m / min
- Spindellager diameter 90 mm
- Tool turret 12xSAUTER 680
- Tool holder VDI 40

Further Data

- X1 axis (210 to -30 mm) 30 m / min
- Z1 axis (1302 to 172mm) 60m / min
- Spindle C1 30 - 3800 u / min
- W1 axis (608 to 308 mm) 20 m / min
- Tailstock
- Dimensions 4000 x 2200 x 2500 mm

Technical Data:

Technical Data:

Control:

[SINUMERIK 840D](#)

Turning lenght:

400.00 mm

Turning diameter:

250.00 mm

Spindle Speed:

3800.00 rpm

Driven Tools:

12.00

Tool Capacity:

12 x

Tailstock:

Yes

Bezel:
No

Dimensions and Weight:

Height:
2500 mm
Length:
4000 mm
Width:
2200 mm
Weight:
11000 kg

Buyer Information:

Condition:
[Very good condition](#)
Available:
[Sold](#)
Sold as:
[EXW \(Ex Works - Incoterm\)](#)
VAT:
[19 %](#)
Location:
Germany

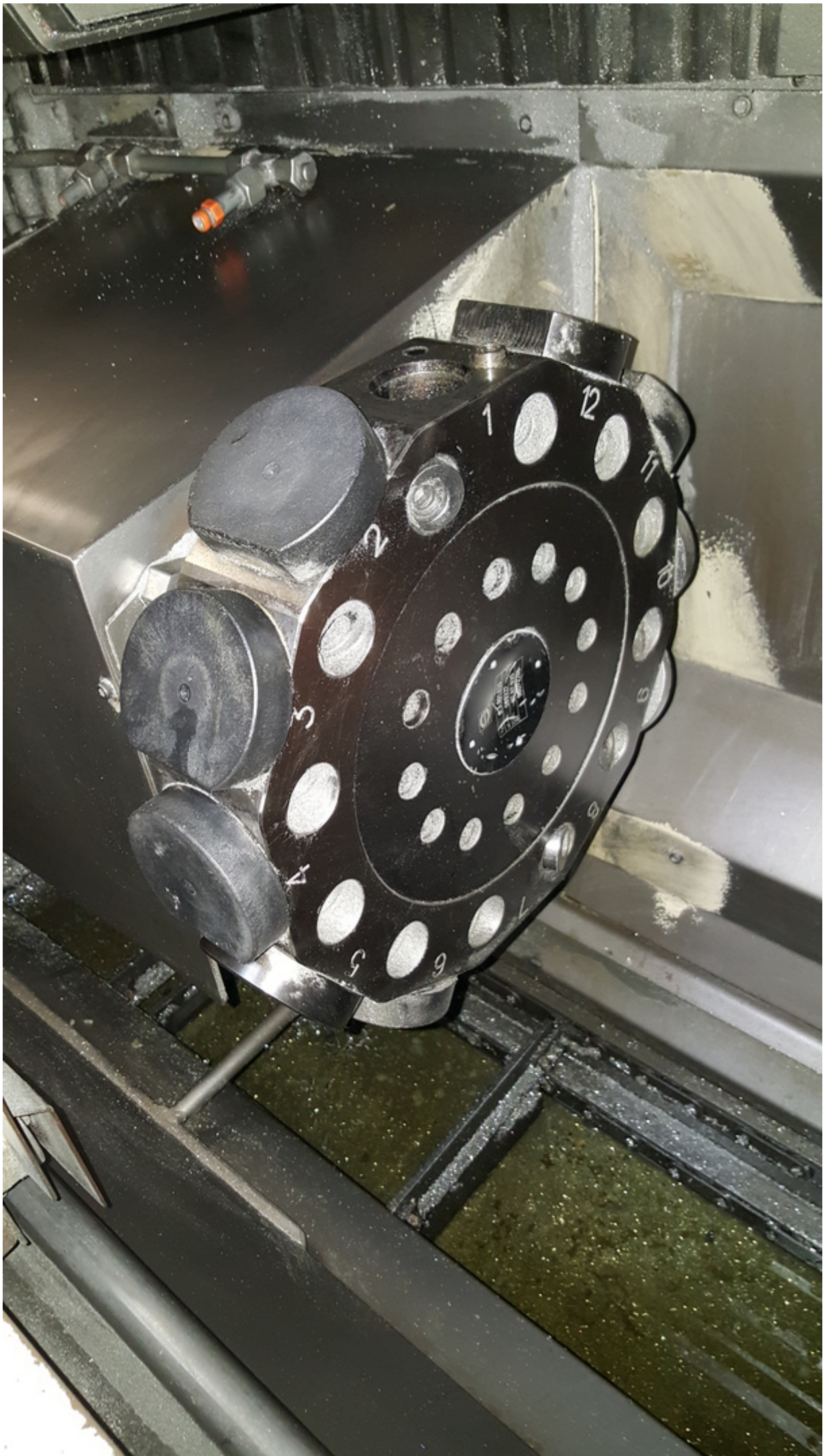
Images:



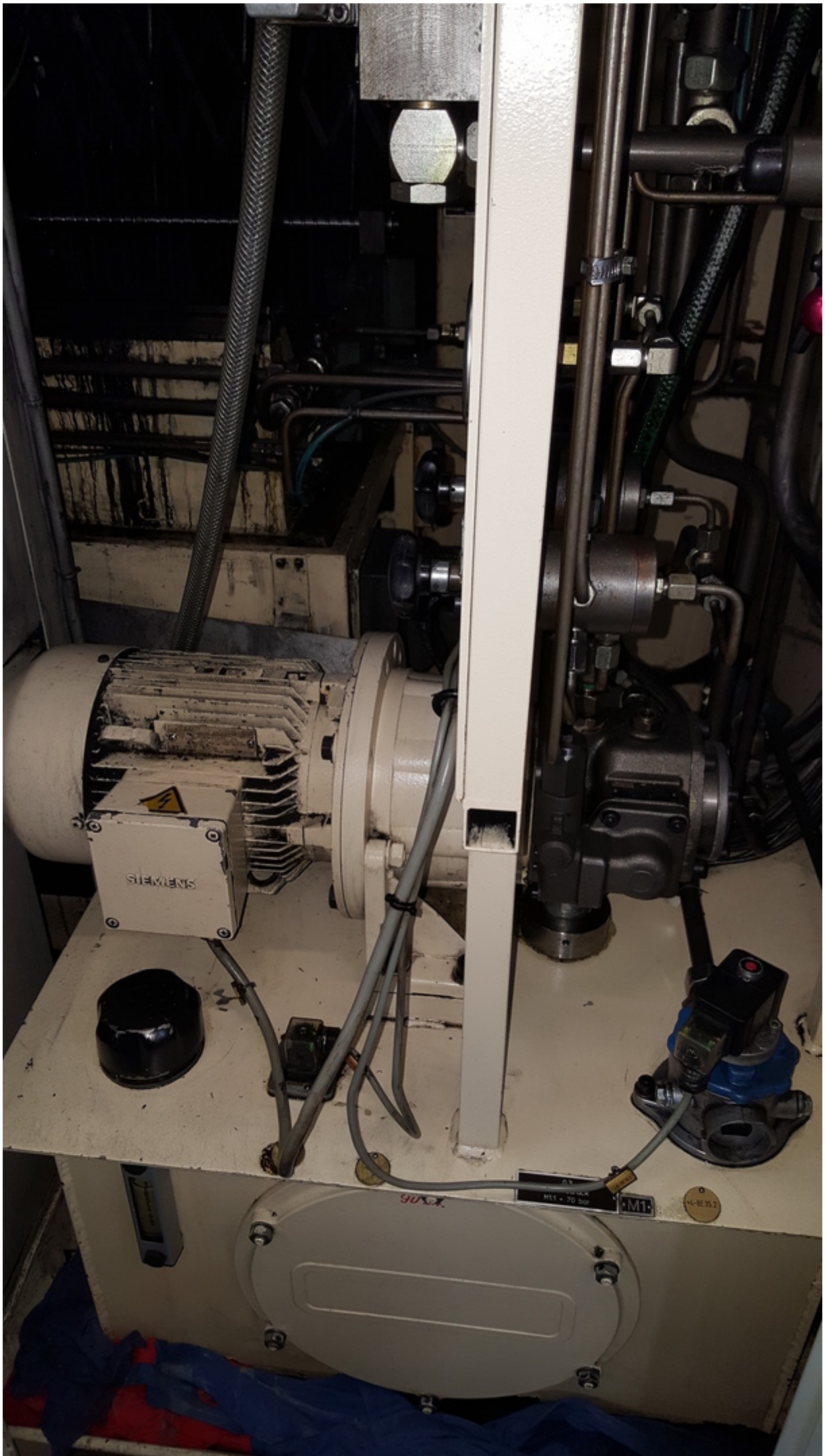
FRONTOR
1858
WEISSER

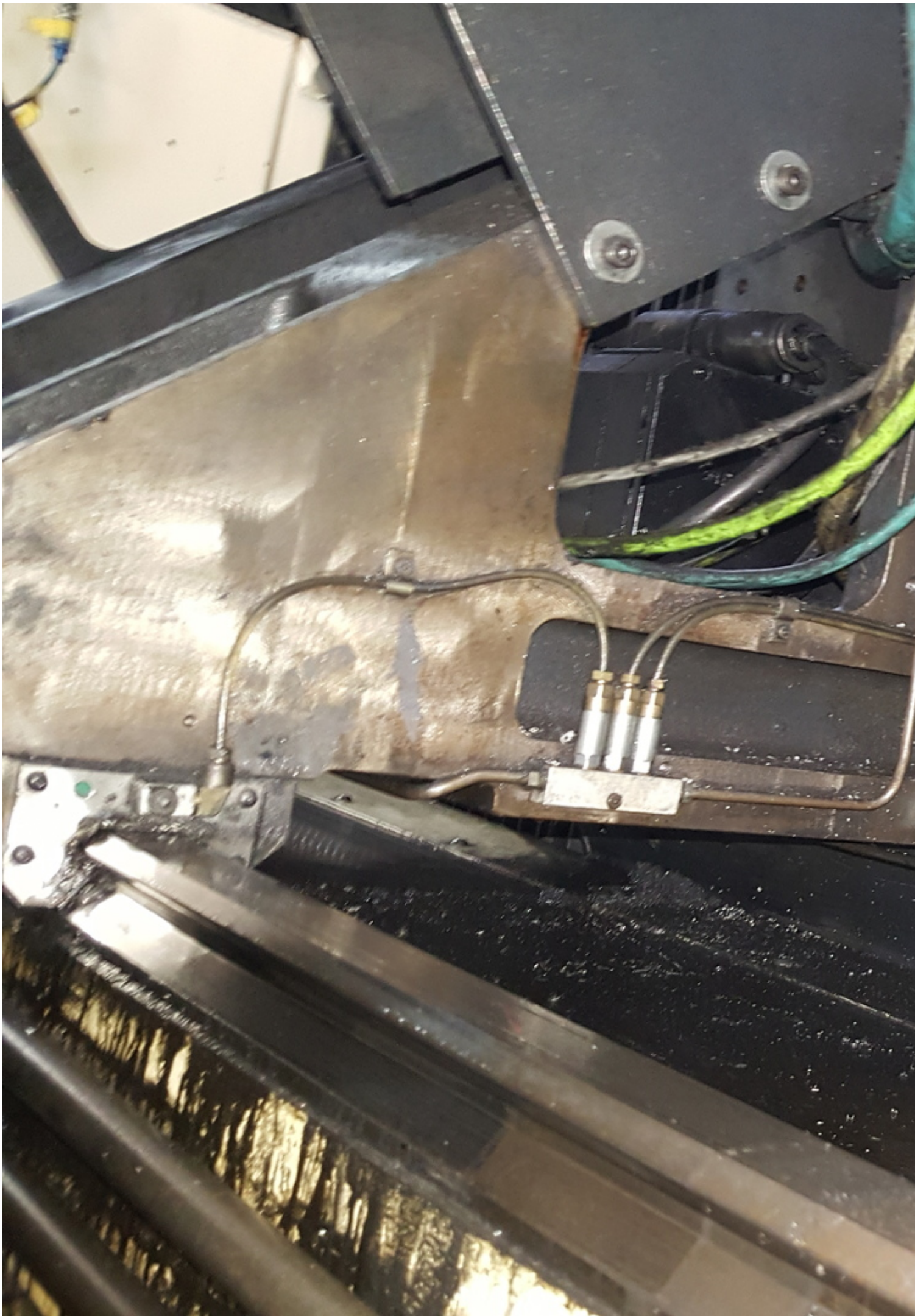
168

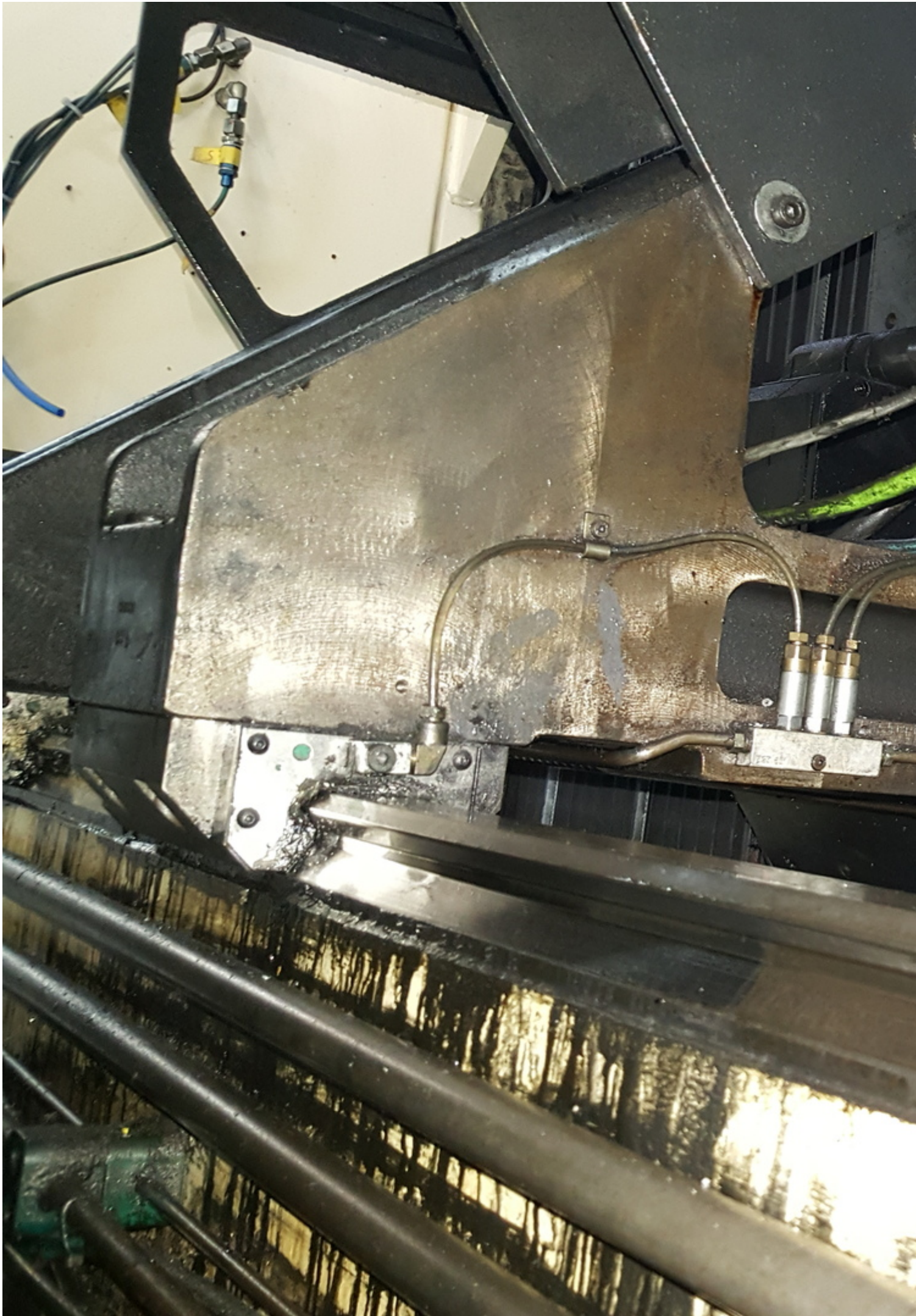
FEISOMAT



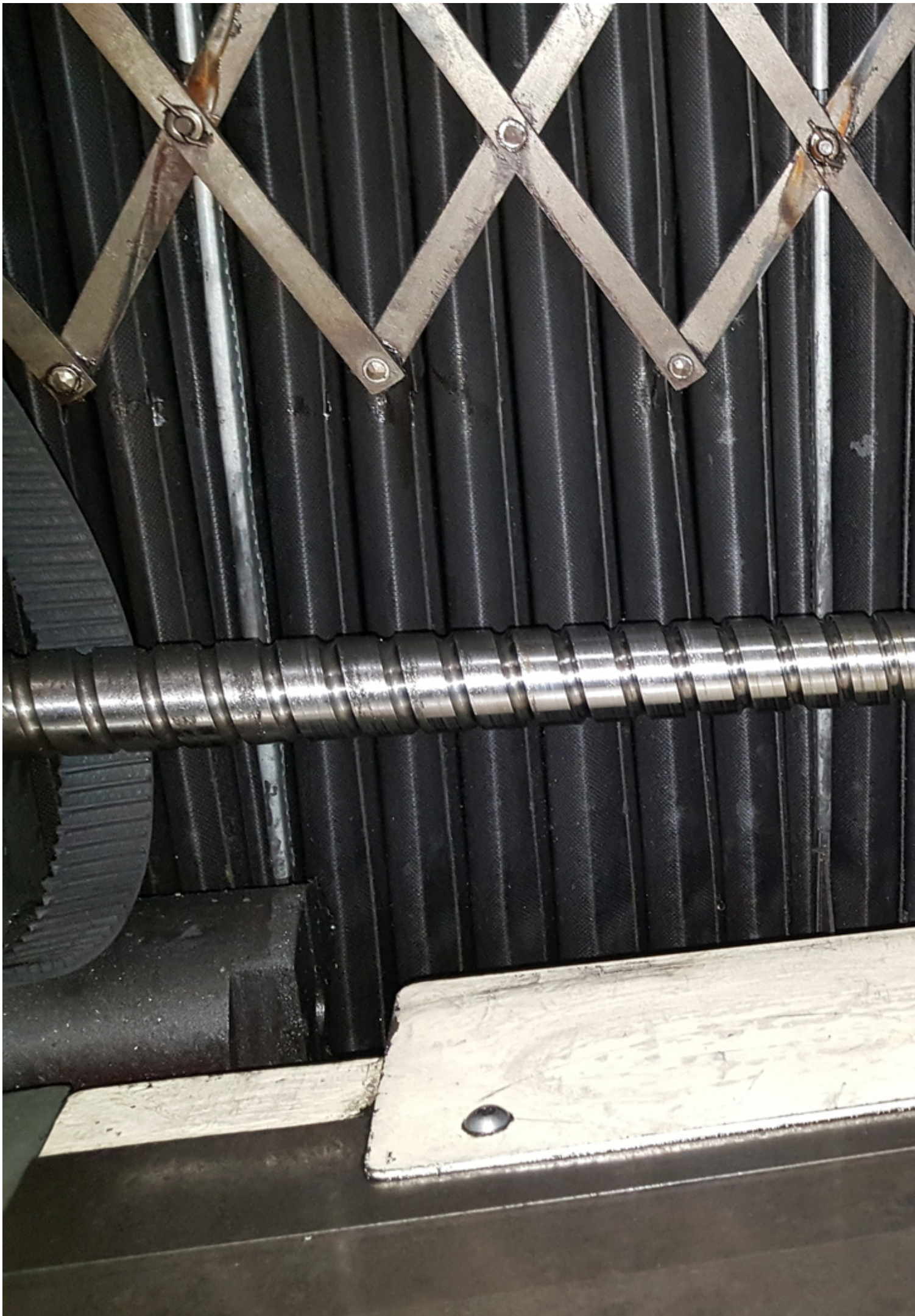






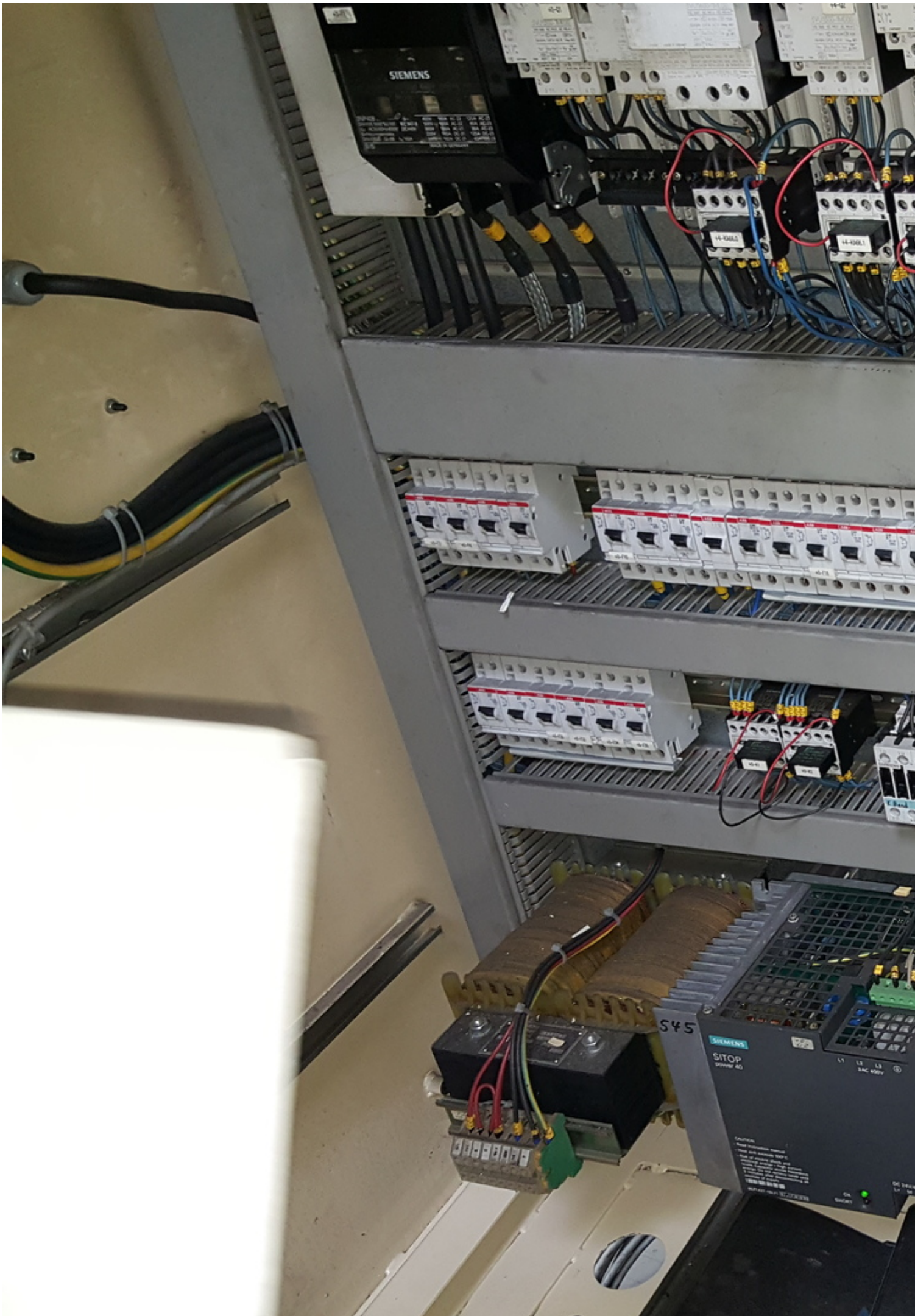


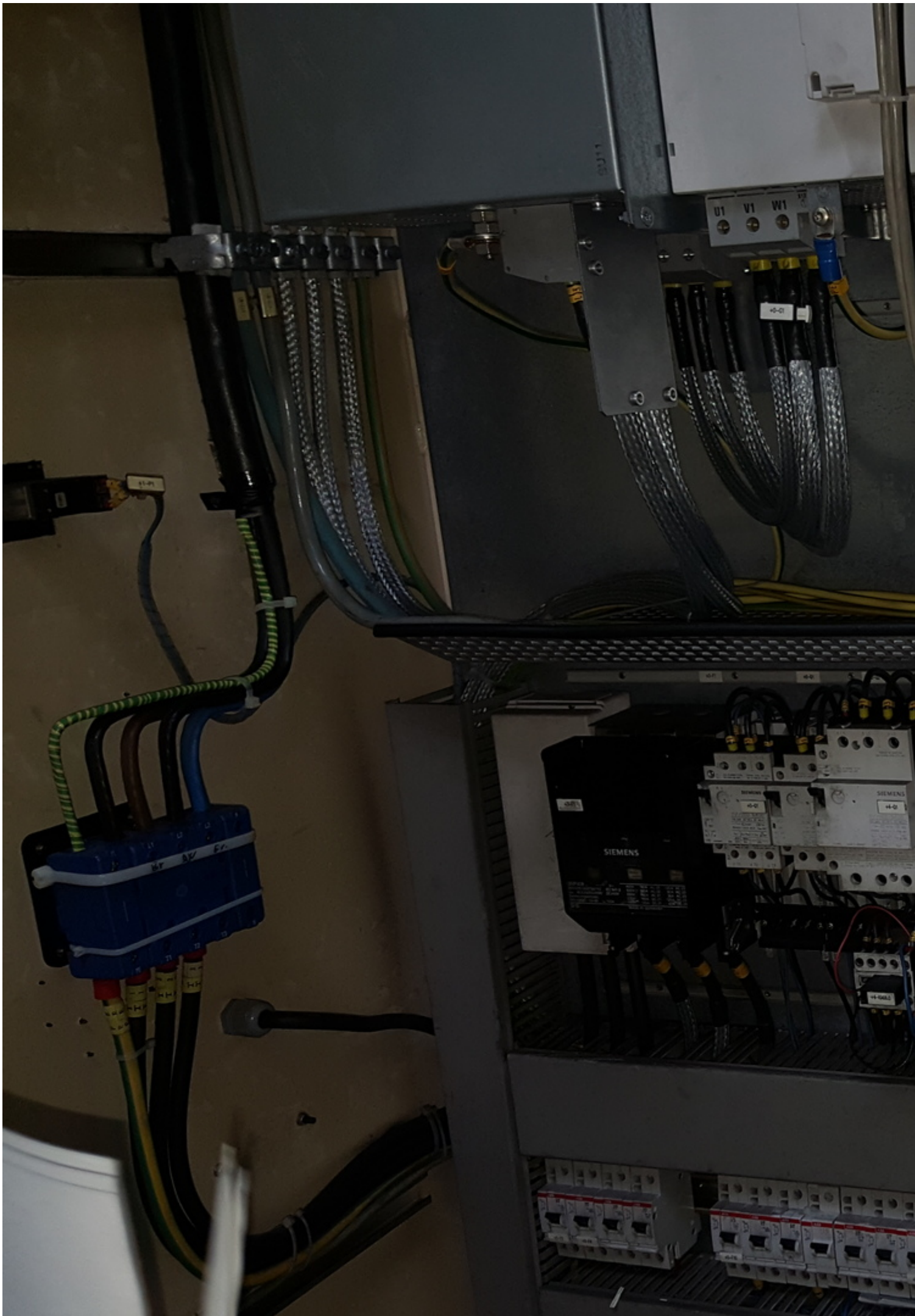




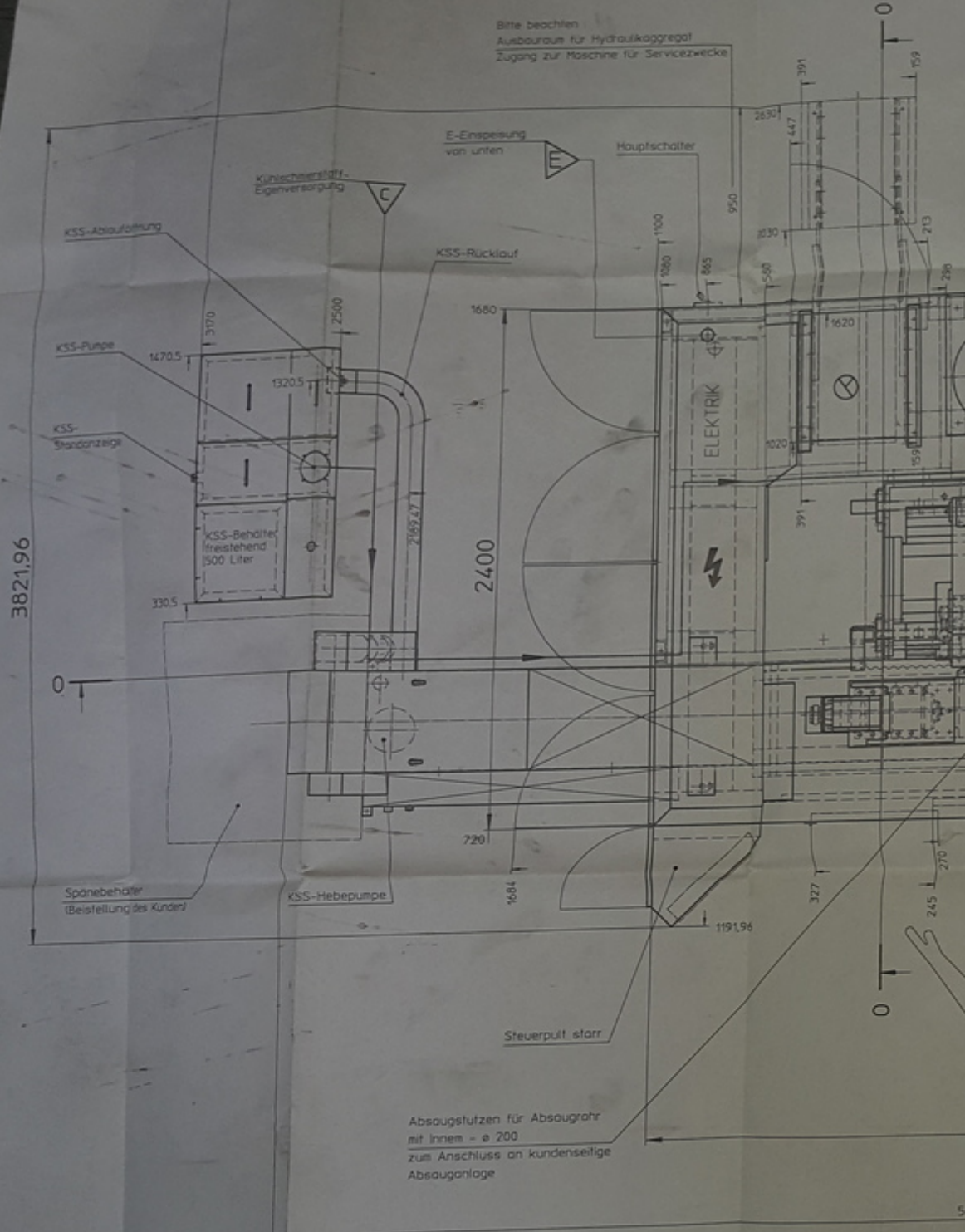




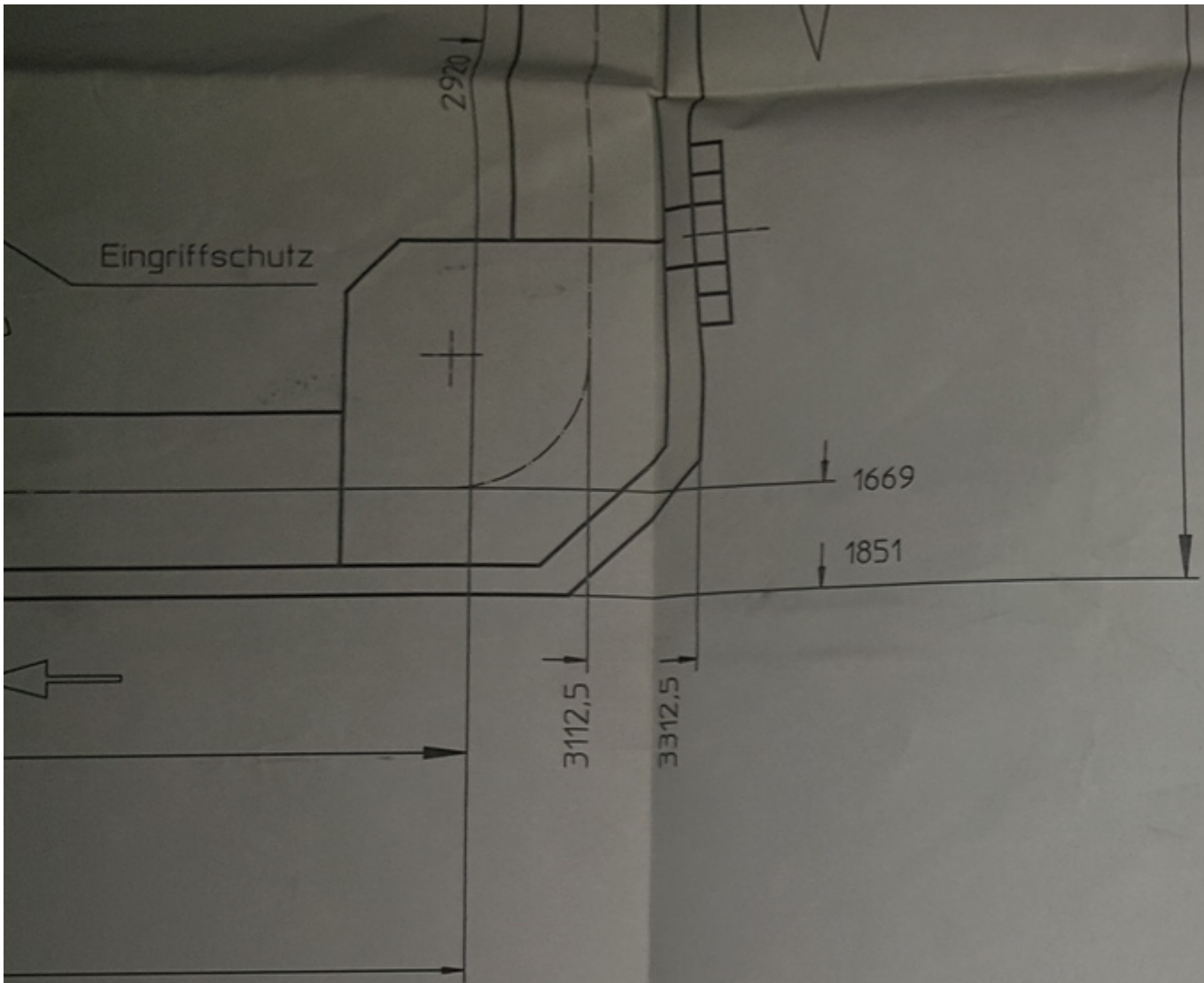








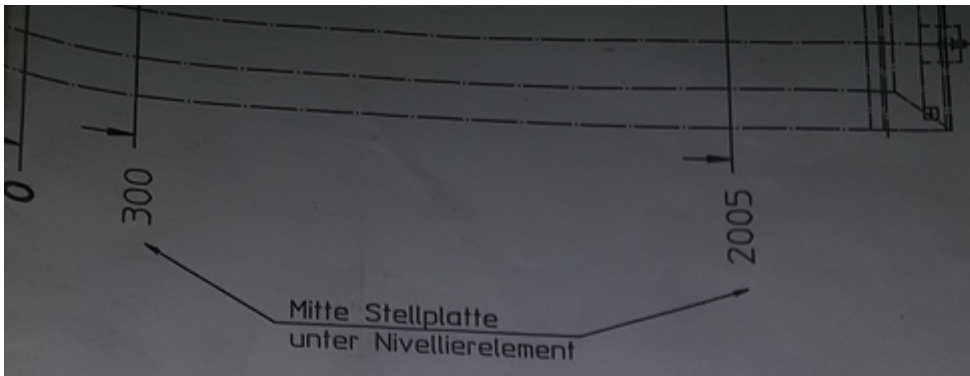
Bauelemente für die...
 ...
 ...



KON
GRU
13
11
13
15
15
17
3

erstoffplan : 61620421

	Maschine 177054789 hinzu
	Palettenband auf Maß 1462,5 vers
	Kratzerförderer war Scharnierband
Änd. -Nr.	Änderung



Gesamtgewicht ca. : 10500 KG

(Gewicht der Grundmaschine ohne Automation und KSS-Anlage)

Betriebsspannung : 400V / 50 Hz

Steuerspannung : 230V AC / 24V DC

Gesamtanschlusswert : 45 KVA

Hauptanschlusssicherung : 100 A

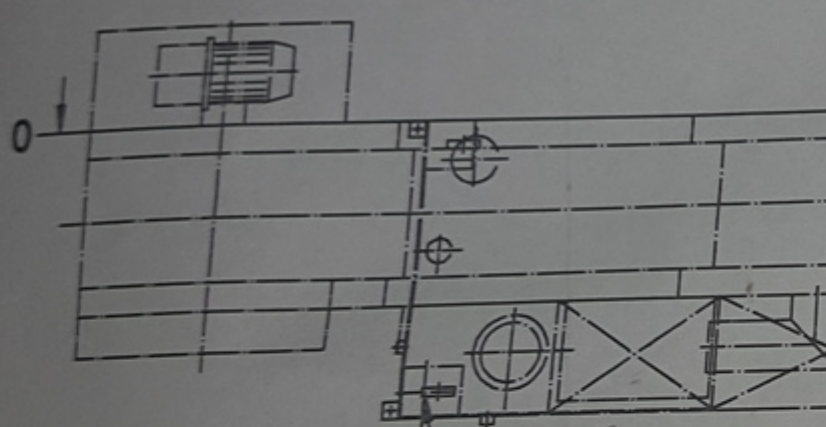
Druckluftbedarf ca. : 15 m³/h

Druckluftbedarf ca. : 30 m³/h
(kurzfristiger Maximalverbrauch)

Kühlschmierstoffversorgung :

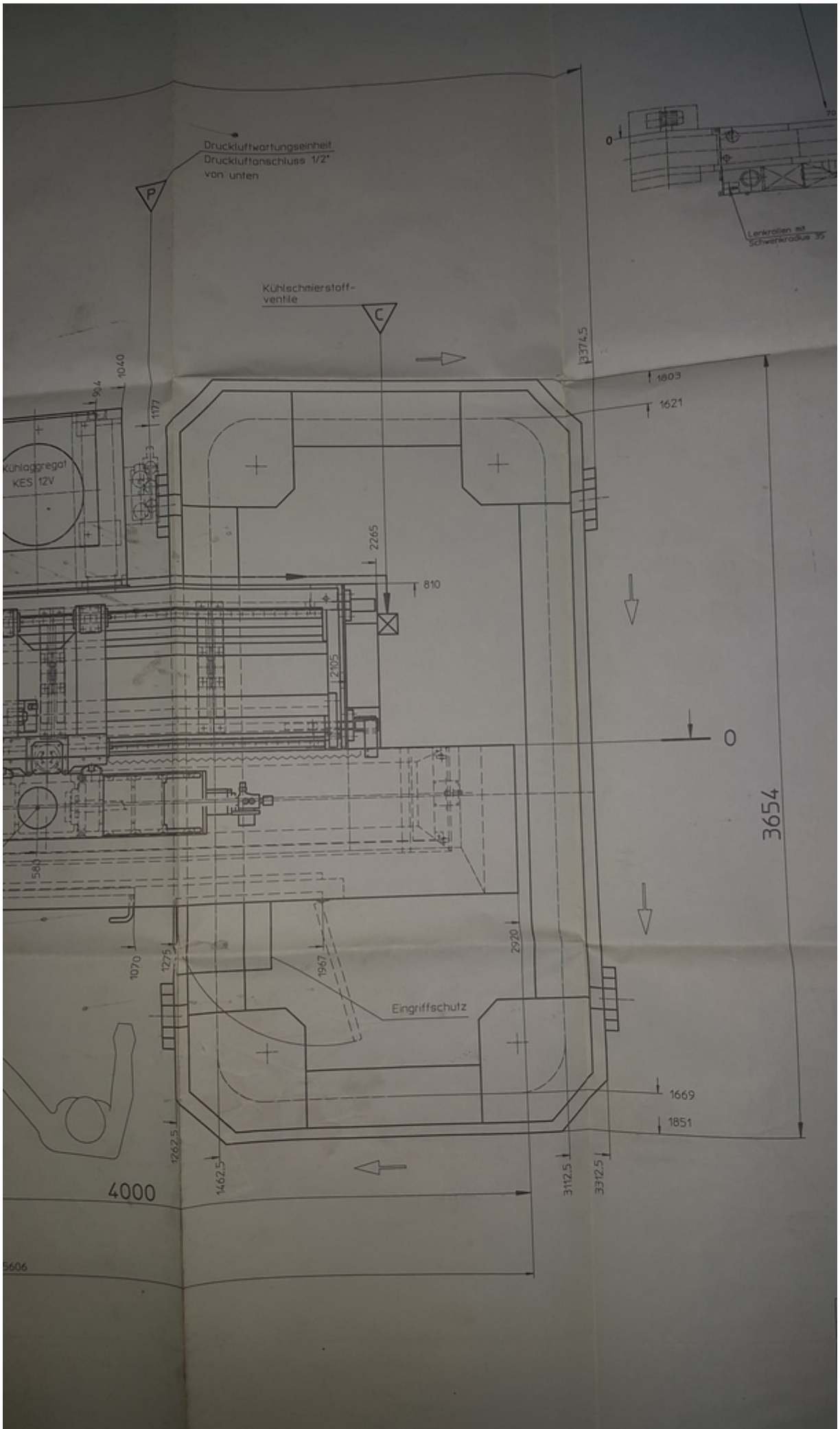
Eigenversorgung mit 80 l/min bei 8 bar,
Kühlschmierstoff-Zusatzbehälter 500 Liter
neben der Maschine.

Stütz

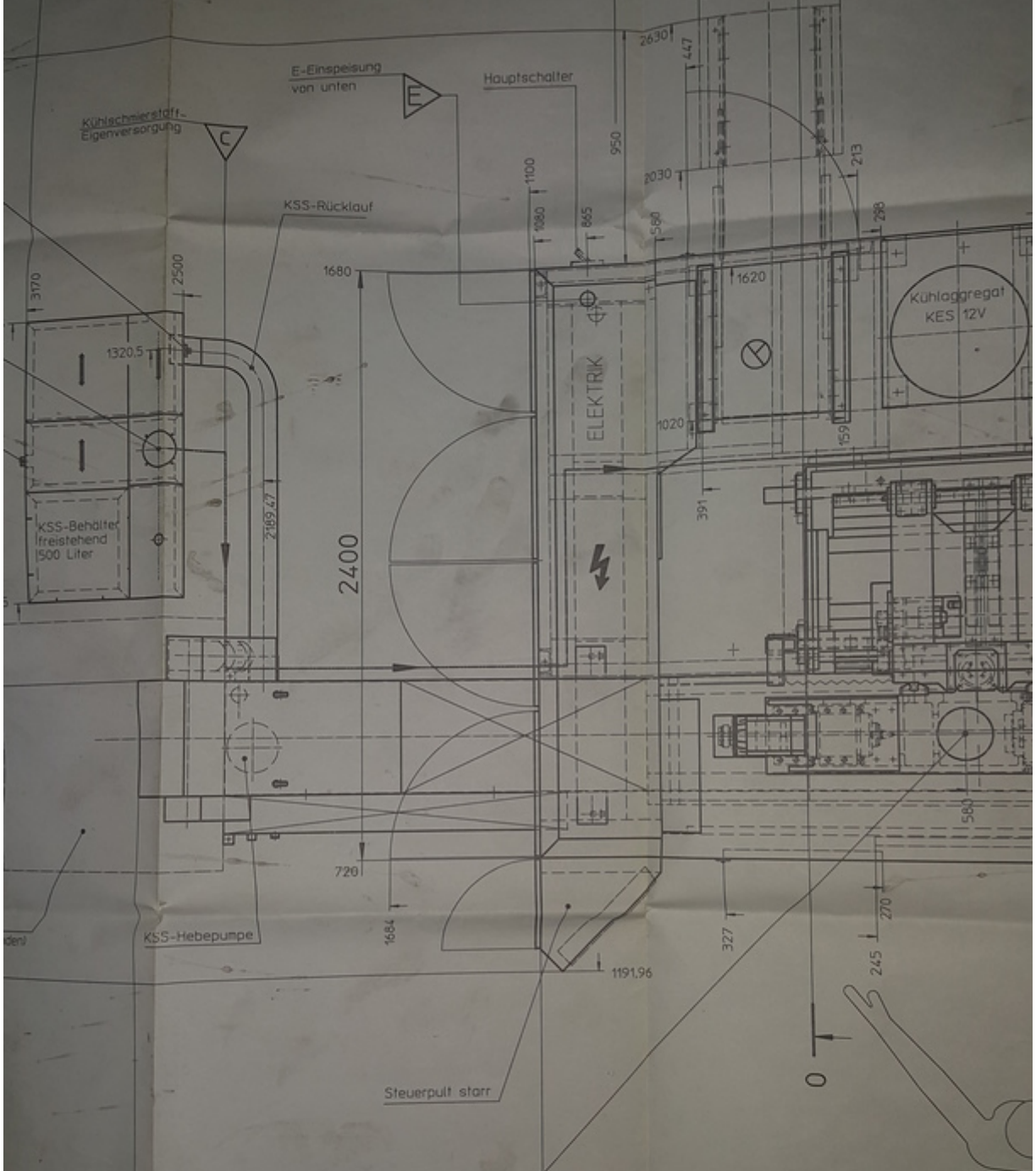


Lenkrollen mit
Schwenkradius 35

3374.5



Bitte beachten:
Ausbauraum für Hydraulikaggregat
Zugang zur Maschine für Servicezwecke

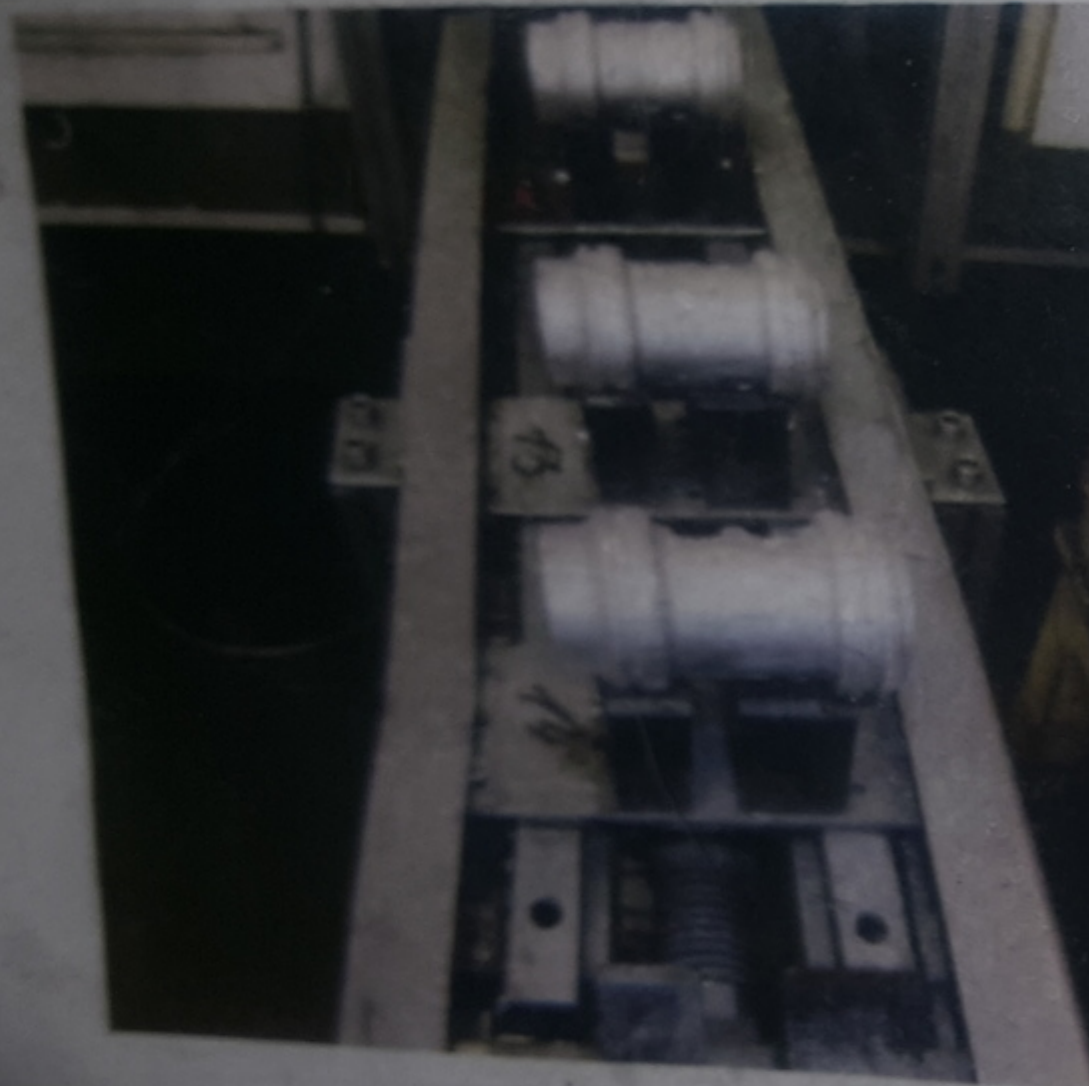


Absaugstutzen für Absaugrohr
mit Innem - ø 200
zum Anschluss an kundenseitige
Absauganlage

J. G. 343
Werkzeug
D-7811



Maschinen
Lasche liegt links und r



3/AV Arbeitspläne EP 1695 - Kettentriebsystem Audi R4 neu
Maschinen_Vorrichtungen_Messmittel
FOTO DOKU auflegen

Fotodokumen

Auflegen Lagerbo
Drehmaschine

Lasche liegt links



J:\AV\Arbeitspläne\EP 1695 - Kettentriebsystem Audi F
Maschinen_Vorrichtungen_Messmittel\
FOTO DOKU auflagen





Asset-Trade

Assessment and Sale of Used Assets world wide

Am Sonnenhof 16

47800 Krefeld

Germany

Tel.: +49 2151 32500 33

Fax.: +49 2151 65 29 22

Email: info@asset-trade.de

Web.: <https://www.asset-trade.de/en>

Ref. No.:

814-04031547

Overview and Technical Data:

WEISSER - Univertor AS 90L CNC vertical Pick up lathe

WEISSER

...designed to be

Year of Build:
May 1999

Description:

Used WEISSER Univertor AS 90 L CNC Pick up lathe

High-productivity shaft pick-up lathe for large-scale production.

CNC Control Siemens 840D

Technical specifications.

- Rotating diameter 250 mm
- Turning length 400 mm
- Circulation diameter max. 300 mm
- Workpiece length - max. 400 mm
- Feed range x - direction 0.1 - 30.000 mm / min
- Rapid traverse X-axis 30.00 m / min
- Working stroke Z: 500 mm
- Feed range z - Direction 0.1 - 60.000 mm / min
- Rapid travel Z axis 60.00 m / min
- Spindellager diameter 90 mm
- Tool turret 12xSAUTER 680
- Tool holder VDI 40

Further Data

- X1 axis (210 to -30 mm) 30 m / min
- Z1 axis (1302 to 172mm) 60m / min
- Spindle C1 30 - 3800 u / min
- W1 axis (608 to 308 mm) 20 m / min
- Tailstock
- Dimensions 4000 x 2200 x 2500 mm

Technical Data:

Technical Data:

Control:

[SINUMERIK 840D](#)

Turning lenght:

400.00 mm

Turning diameter:

250.00 mm

Spindle Speed:

3800.00 rpm

Driven Tools:

12.00

Tool Capacity:

12 x

Tailstock:

Yes

Bezel:

No

Dimensions and Weight:

Height:

2500 mm

Length:

4000 mm

Width:

2200 mm

Weight:

11000 kg

Buyer Information:

Condition:

[Very good condition](#)

Available:

[Sold](#)

Sold as:

[EXW \(Ex Works - Incoterm\)](#)

VAT:

[19 %](#)

Location:

Germany

Images:

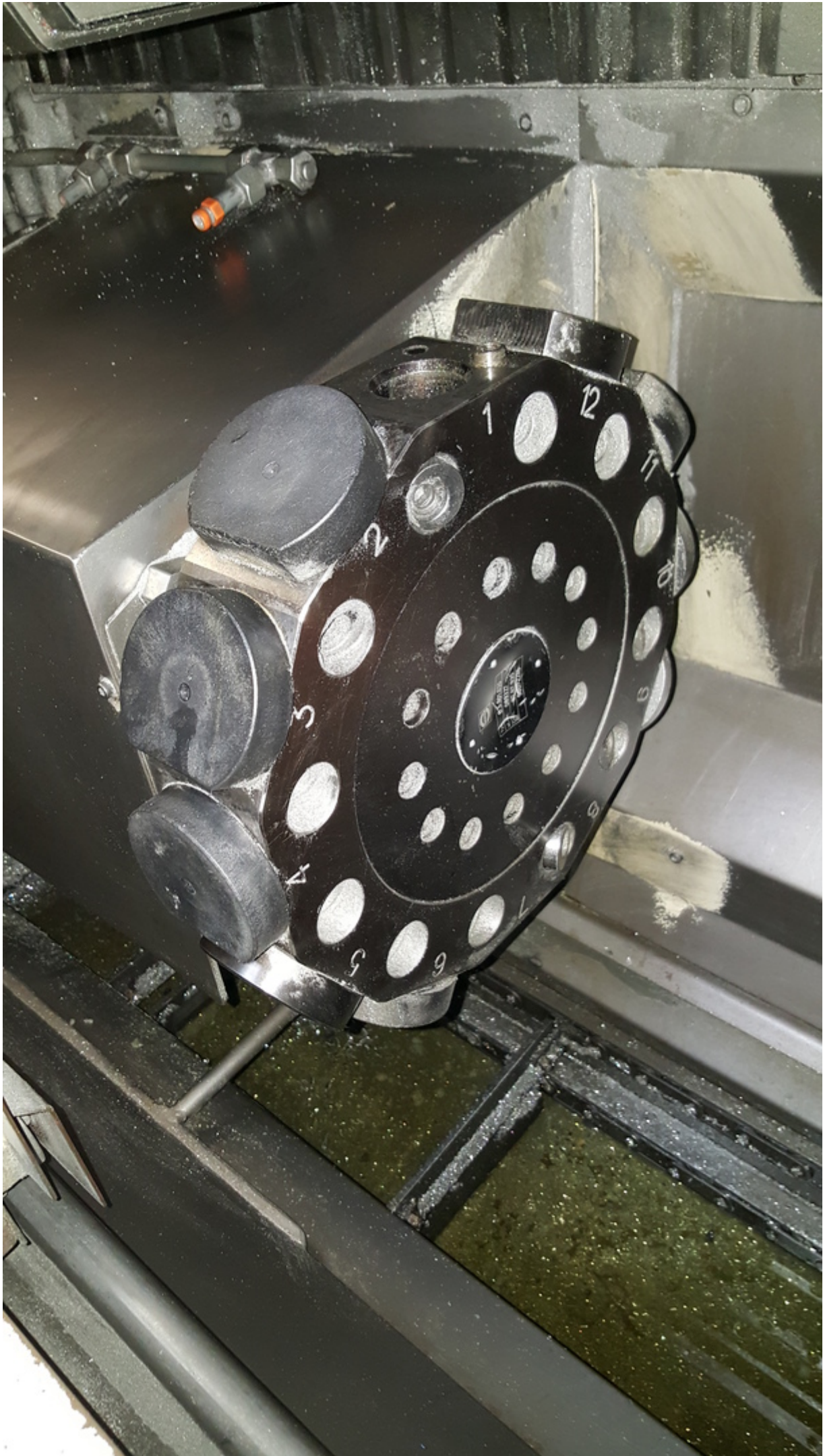


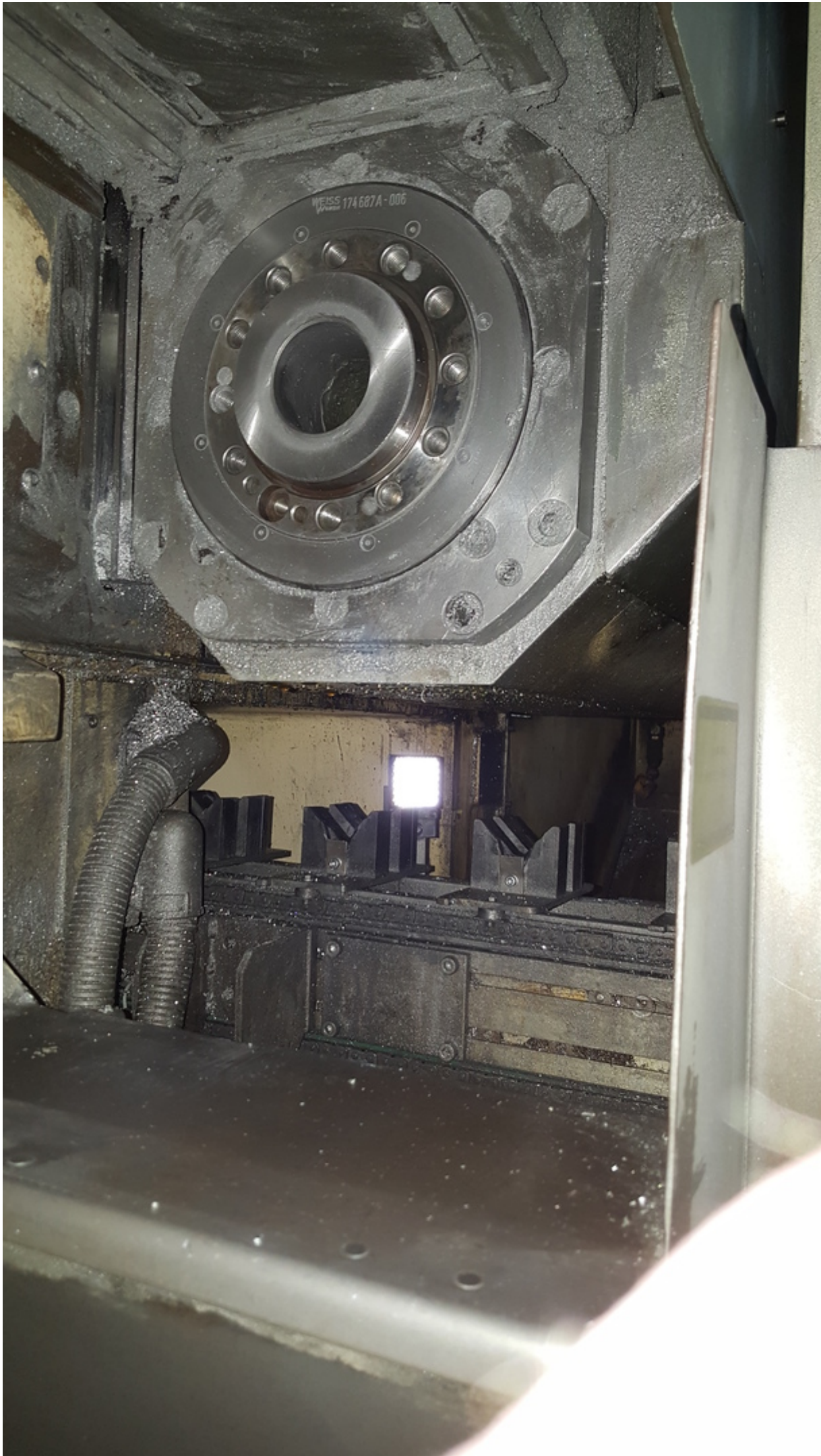
FRONTOR
1858
WEISSER

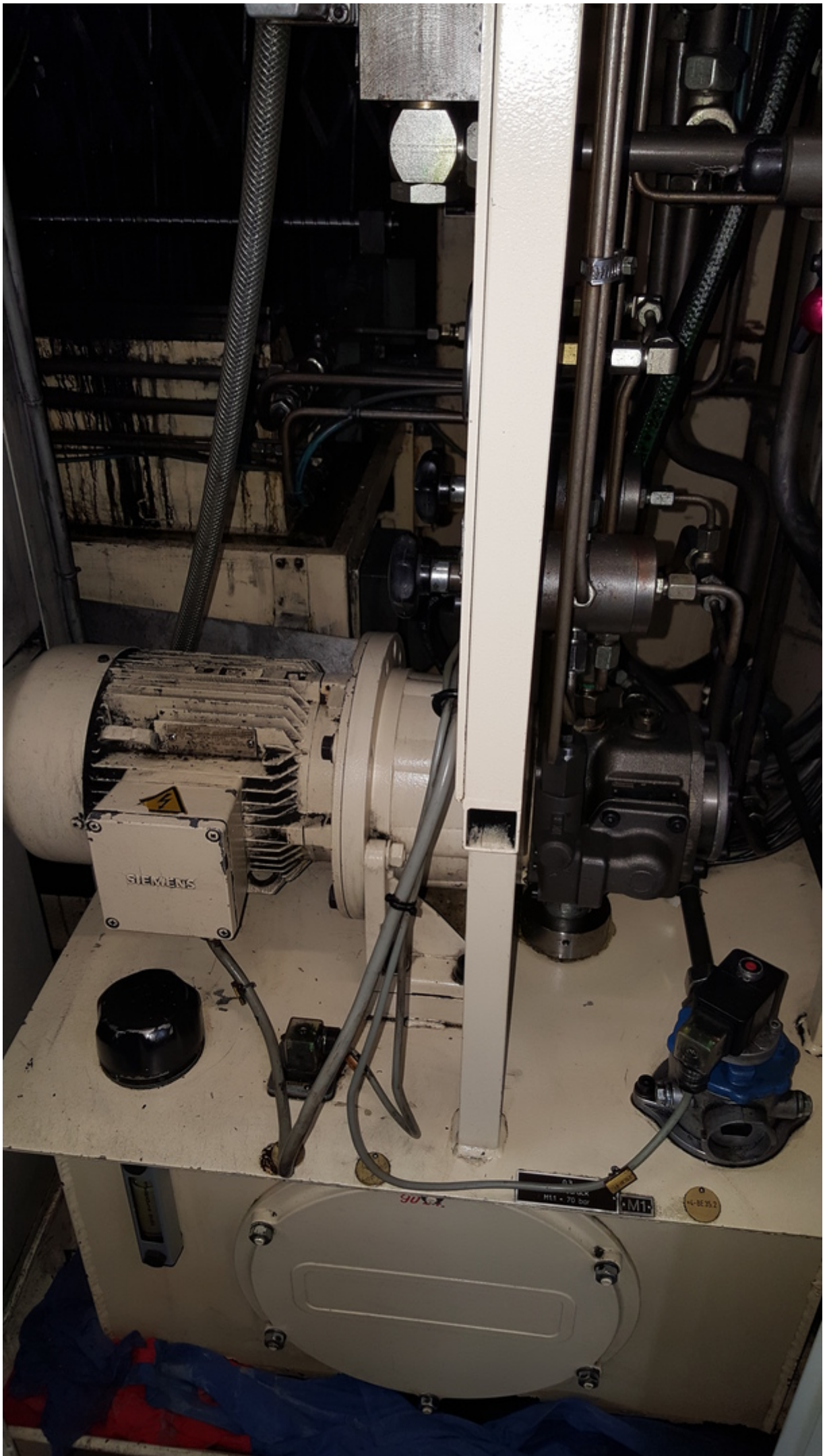
168

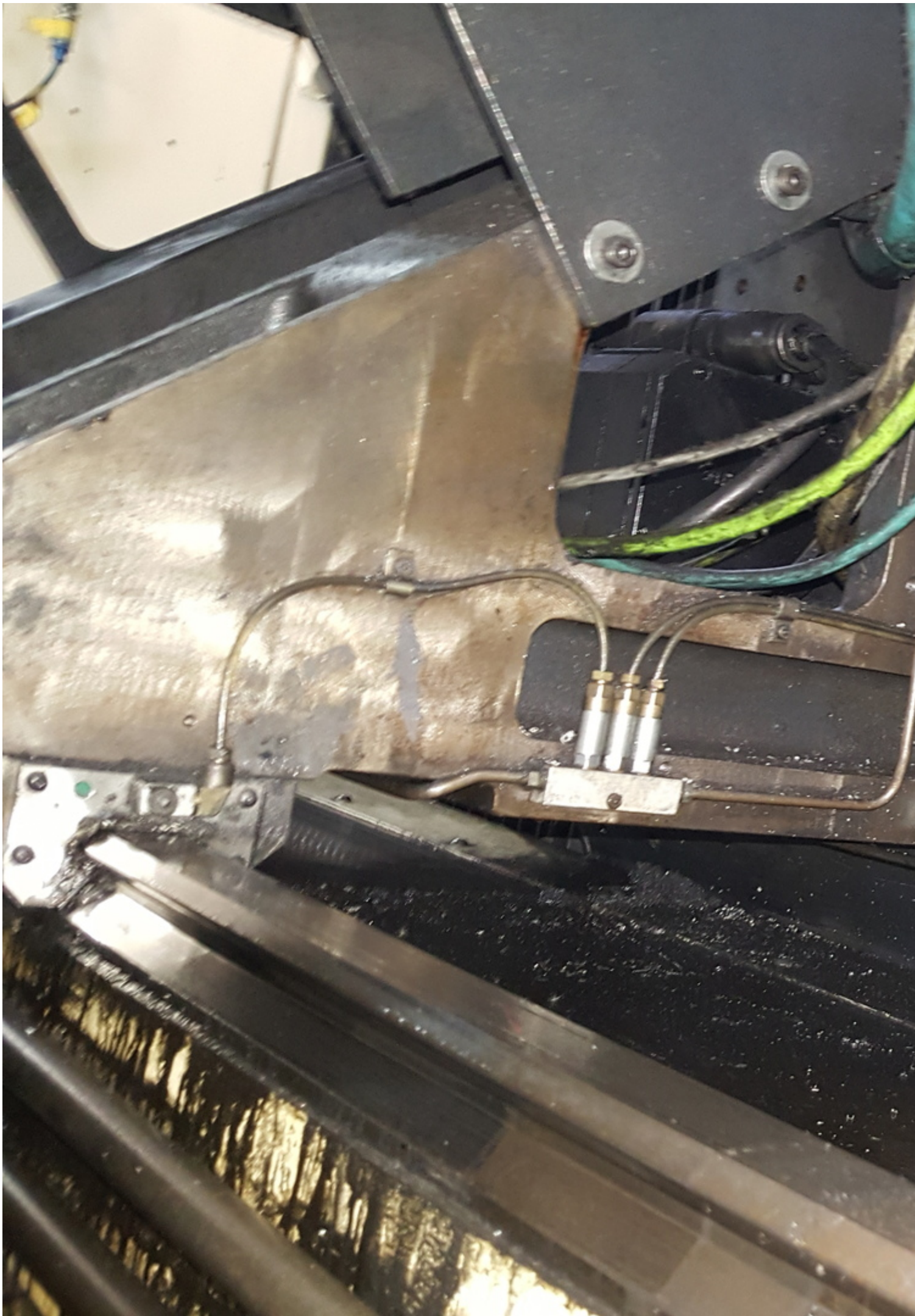
FEISOMAT

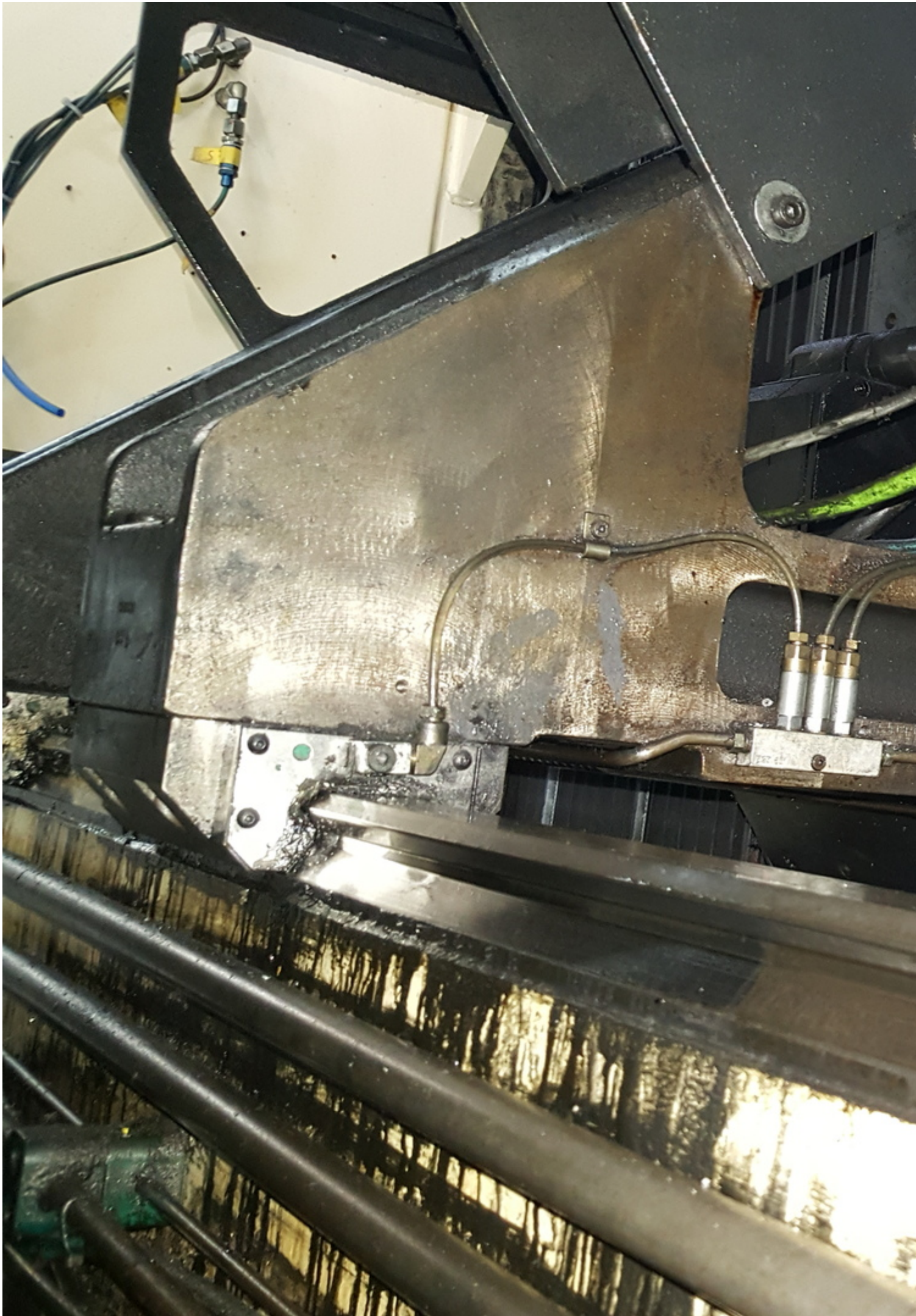




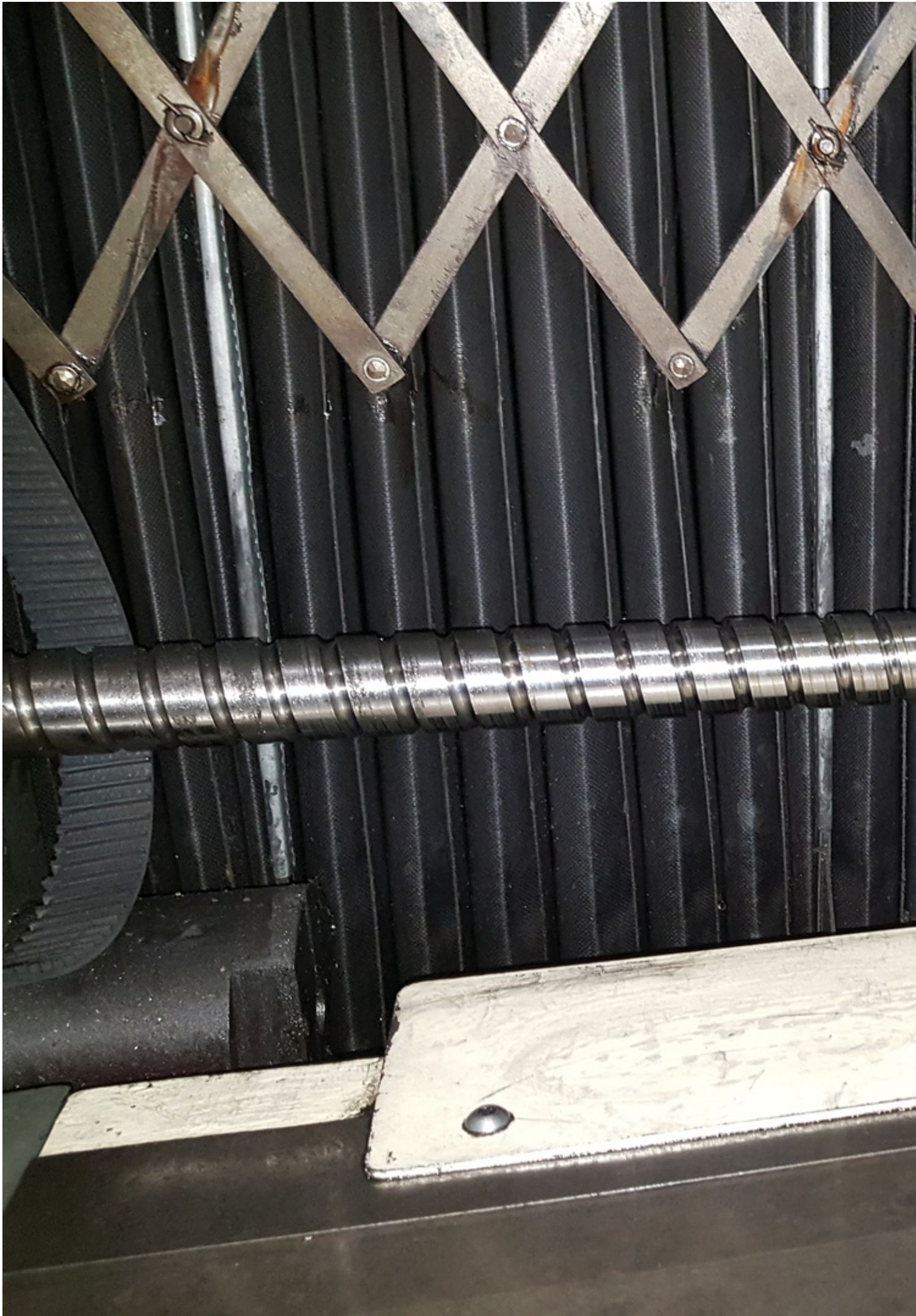








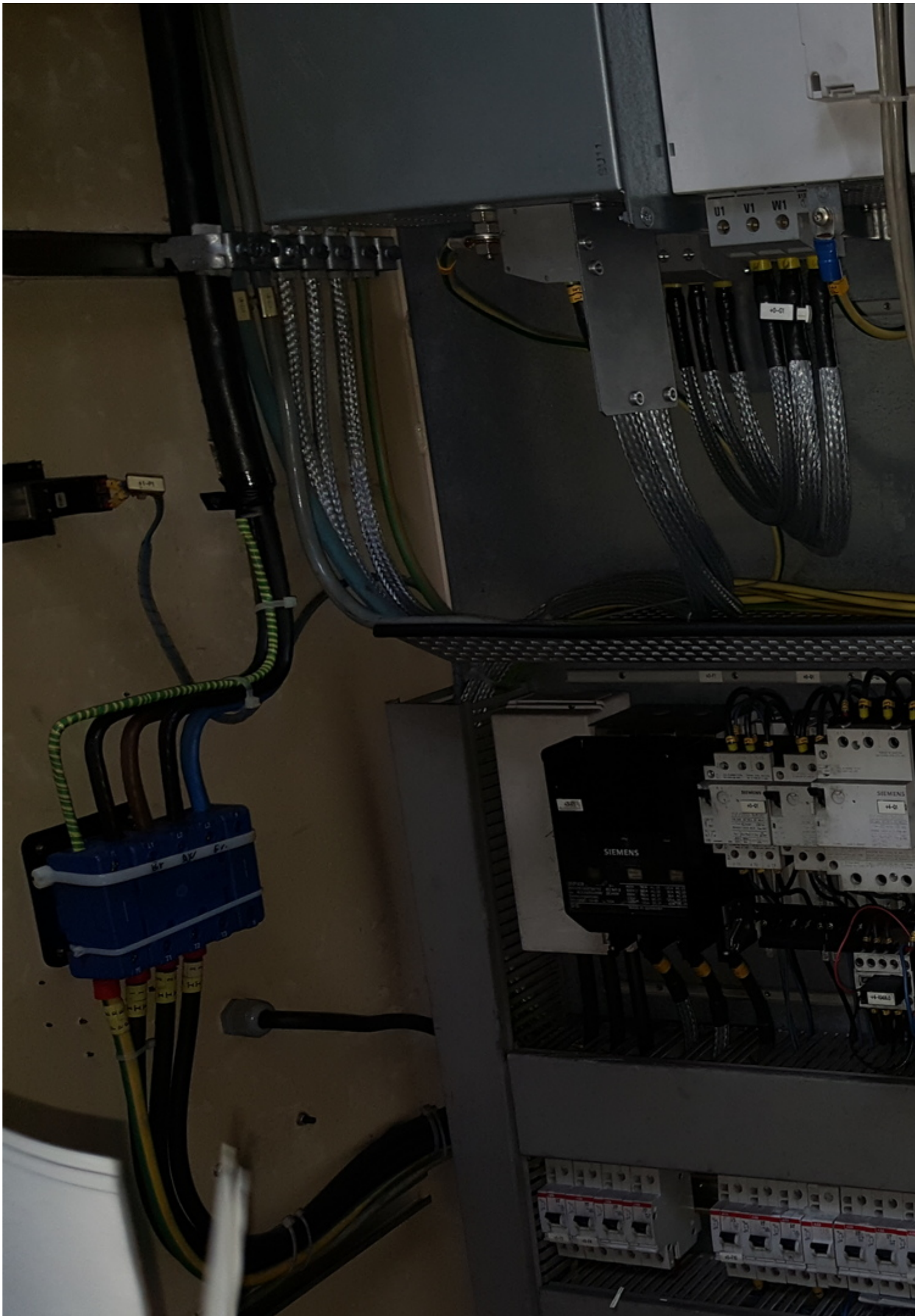




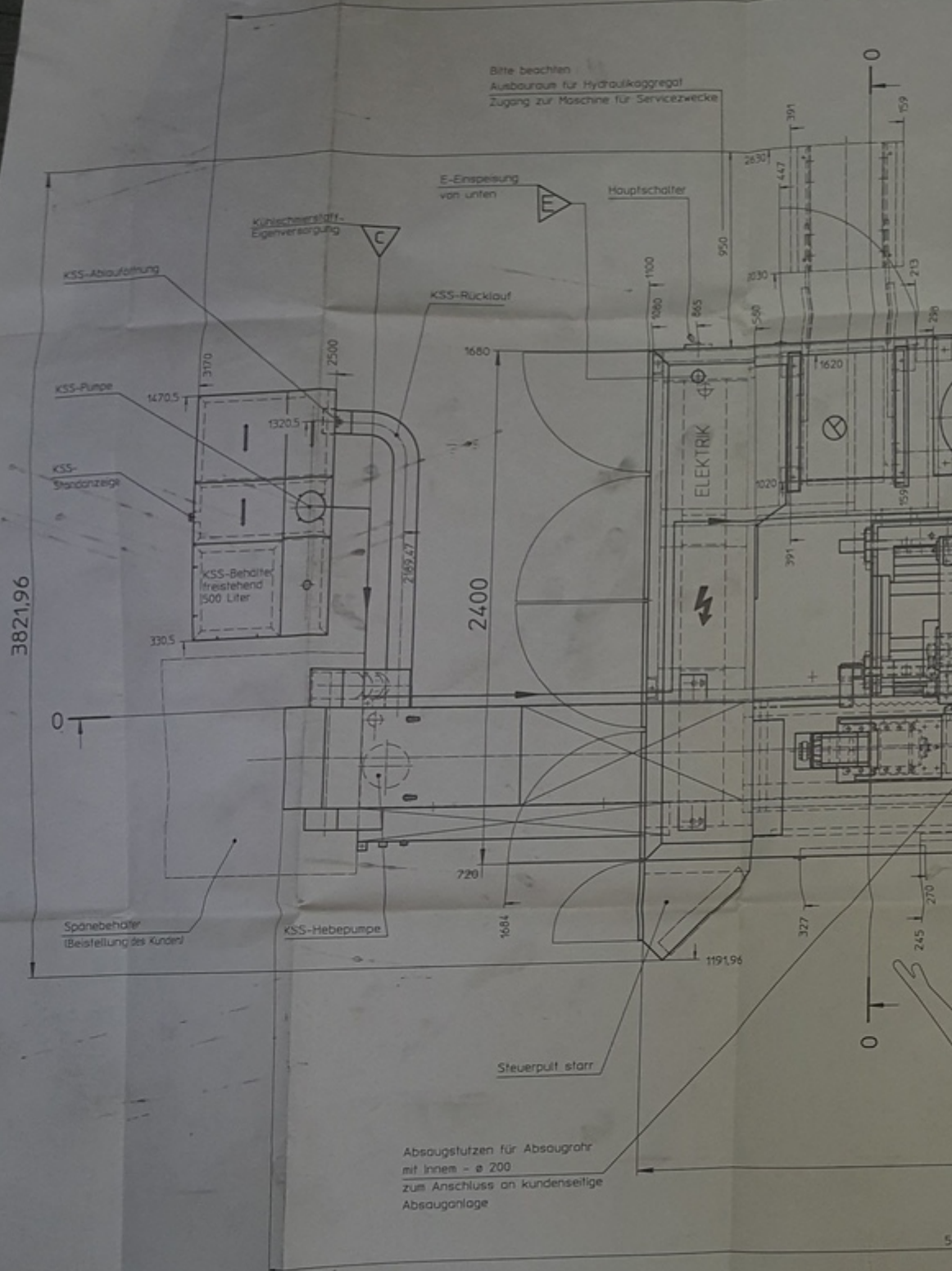




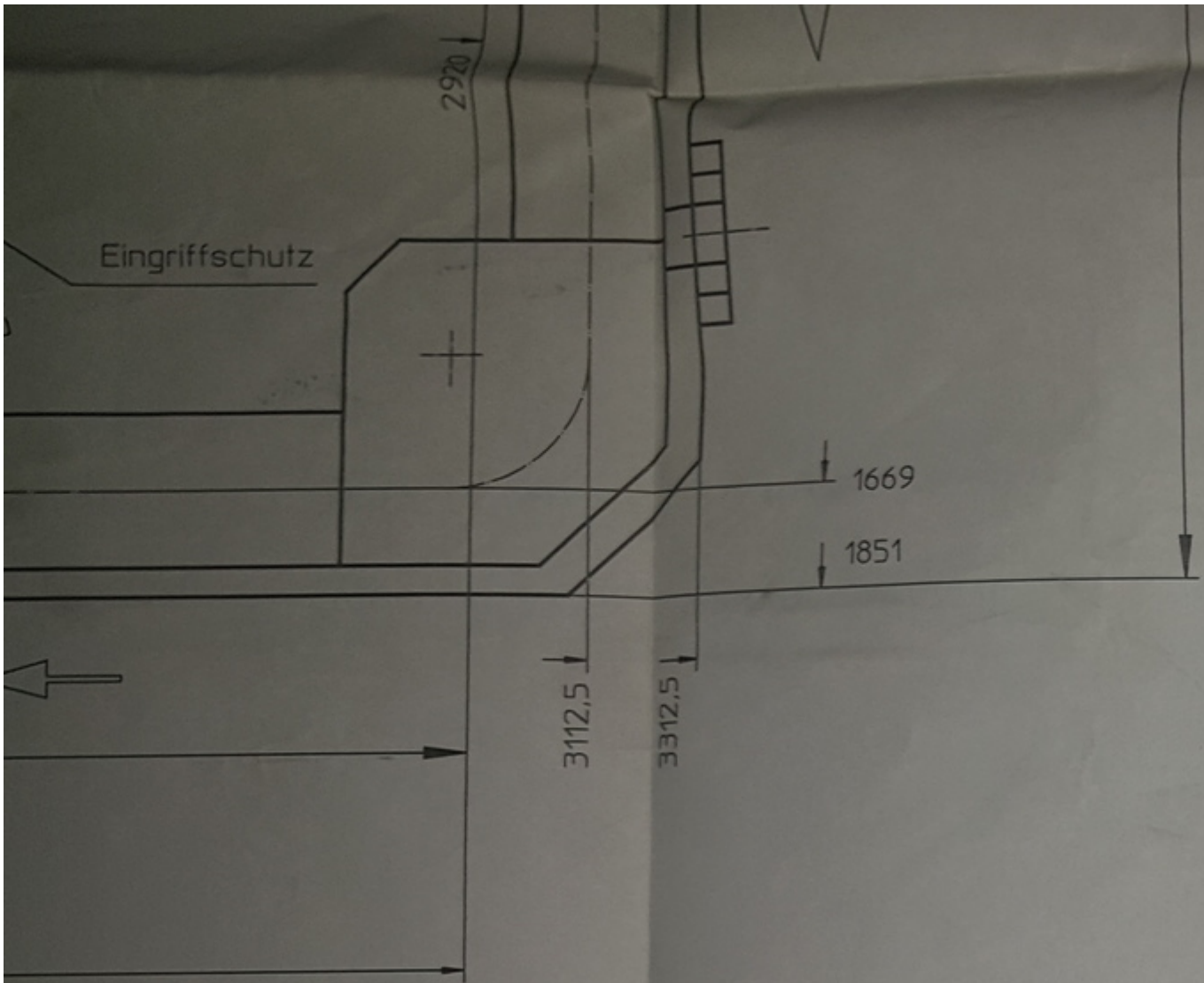








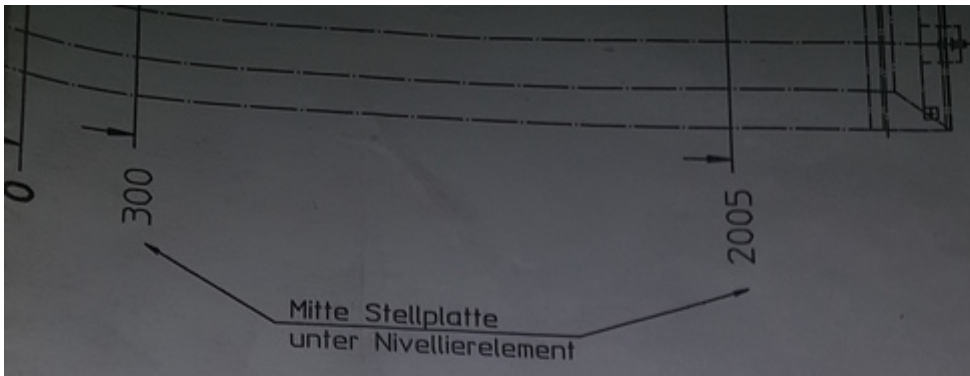
Diese für die Ausführung bestimmten Zeichnungen sind Eigentum der...
 ...



KON
GRU
13
11
13
15
15
17
3

erstoffplan : 61620421

	Maschine 177054789 hinzu
	Palettenband auf Maß 1462,5 vers
	Kratzerförderer war Scharnierband
Änd. -Nr.	Änderung



Gesamtgewicht ca. : 10500 KG

(Gewicht der Grundmaschine ohne Automation und KSS-Anlage)

Betriebsspannung : 400V / 50 Hz

Steuerspannung : 230V AC / 24V DC

Gesamtanschlusswert : 45 KVA

Hauptanschlusssicherung : 100 A

Druckluftbedarf ca. : 15 m³/h

Druckluftbedarf ca. : 30 m³/h
(kurzfristiger Maximalverbrauch)

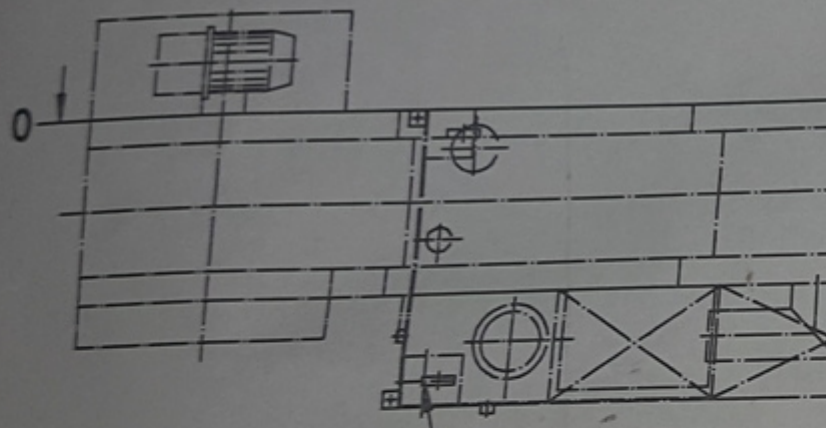
Kühlschmierstoffversorgung :

Eigenversorgung mit 80 l/min bei 8 bar,

Kühlschmierstoff-Zusatzbehälter 500 Liter

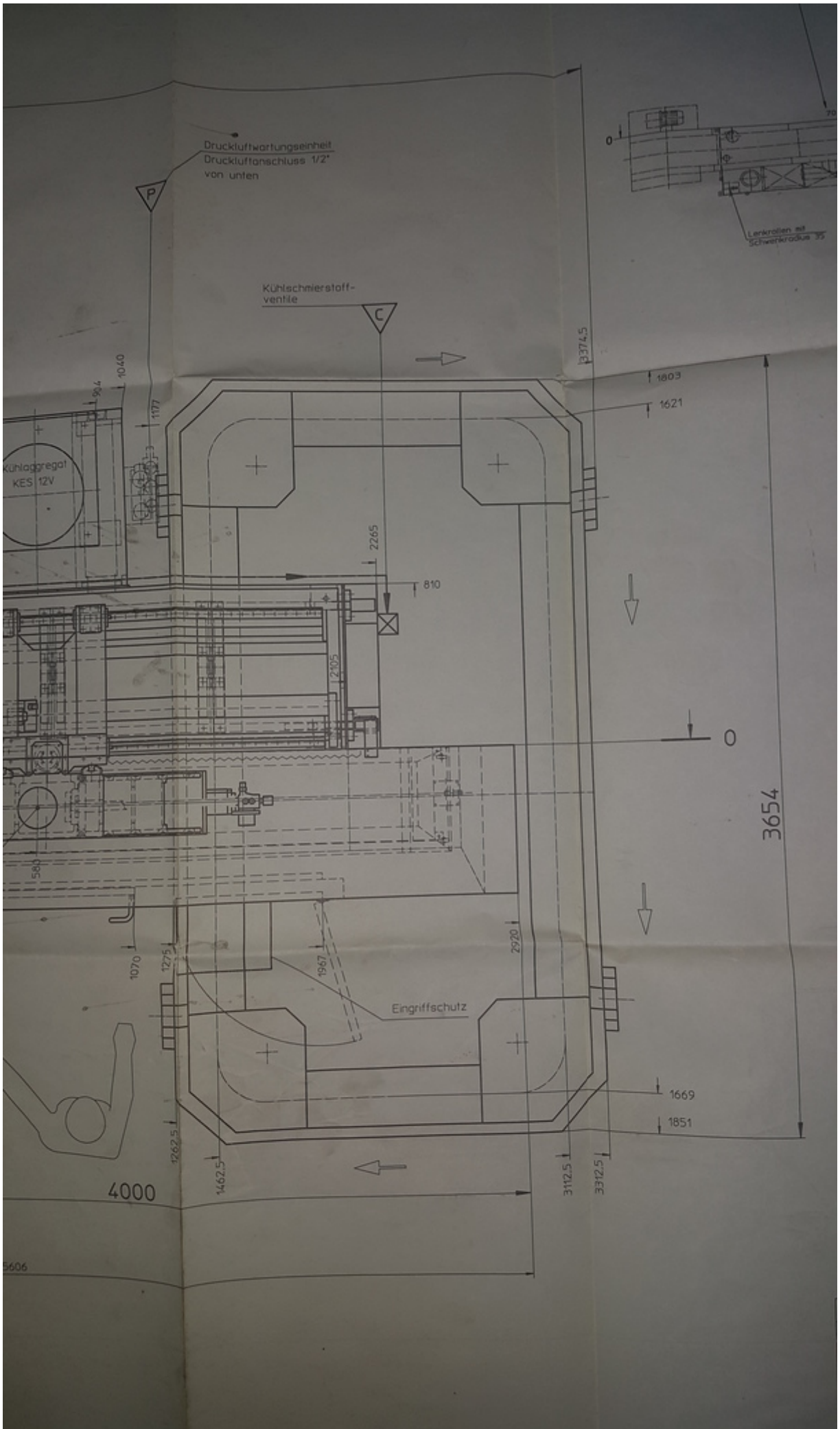
neben der Maschine.

Stütz

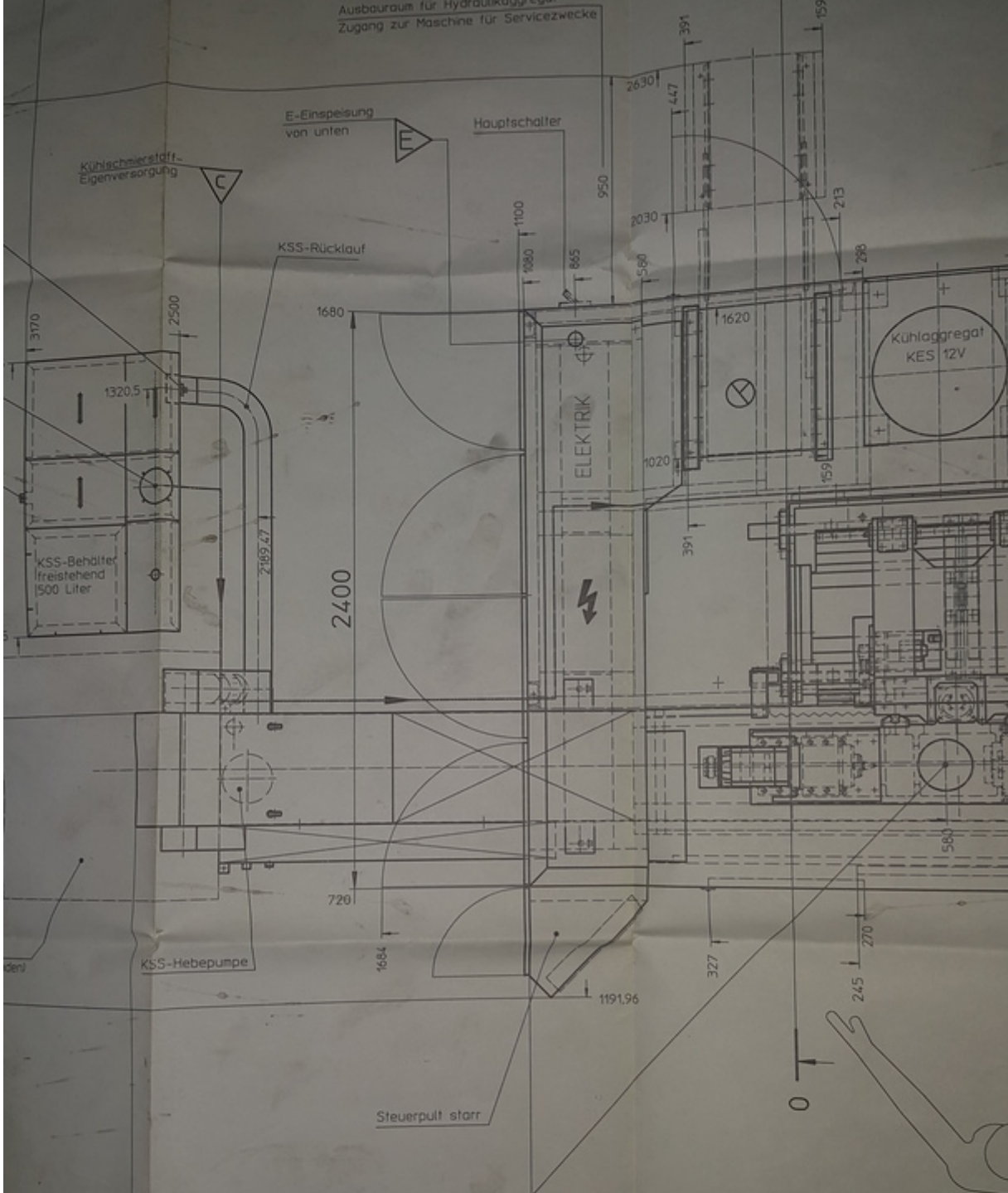


Lenkrollen mit
Schwenkradius 35

3374.5



Bitte beachten:
Ausbaumaß für Hydraulikaggregat
Zugang zur Maschine für Servicezwecke



J. G. 343
Werkzeug
D-7811



Maschinen
Lasche liegt links und r



3/AV Arbeitspläne EP 1695 - Kettentransmission Audi R4 neu
Maschinen_Vorrichtungen_Messmittel
FOTO DOKU auflegen

Fotodokumen

Auflegen Lagerbo
Drehmaschine

Lasche liegt links



J:\AV\Arbeitspläne\EP 1695 - Kettentriebsystem Audi F
Maschinen_Vorrichtungen_Messmittel\
FOTO DOKU auflagen





Asset-Trade

Assessment and Sale of Used Assets world wide

Am Sonnenhof 16

47800 Krefeld

Germany

Tel.: +49 2151 32500 33

Fax.: +49 2151 65 29 22

Email: info@asset-trade.de

Web.: <https://www.asset-trade.de/en>

Generated on 01.05.2026

© Copyright 2026 - [Asset-Trade](#)

Page