

Image not found or type unknown



Ref. No.:

815-0427223

Overview and Technical Data:

MONFORTS - RNC 602 CNC lathe

MONFORTS

MONFORTS



Year of Build:

Jan 1985

Description:

Used MONFORTS RNC 602 CNC Lathe

and MONFORTS MNC 600-2 for sale as bundle

- Siemens S3 CNC control system
- Drive power 30 kW
- Speed range 28 - 4,000 1 / min
- Rotating diameter (max.) 360 mm
- Rotating length (max.) 600 mm
- Dimensions 4000x2400x2200 mm

Technical Data:

Technical Data:

Control:

[SINUMERIK 3](#)

Turning length:

600.00 mm

Turning diameter:

360.00 mm

Spindle Speed:

4000.00 rpm

Tailstock:

Yes

Bezel:

No

Dimensions and Weight:

Height:

2200 mm

Length:

4000 mm

Width:

2400 mm

Weight:

7450 kg

Buyer Information:

Condition:

[Very good condition](#)

Available:

[Sold](#)

Sold as:

[EXW \(Ex Works - Incoterm\)](#)

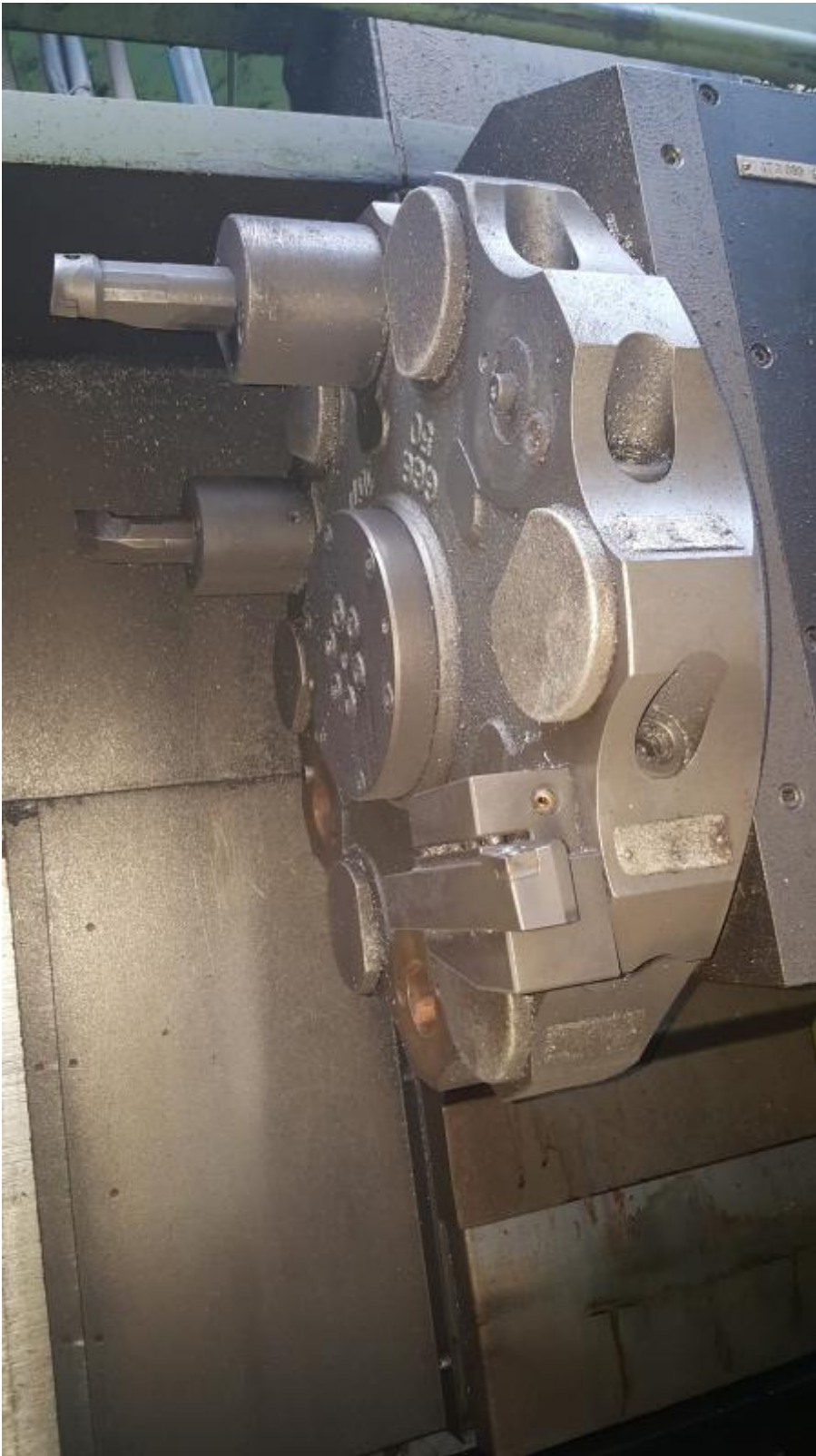
VAT:

[19 %](#)

Location:
Germany

Images:











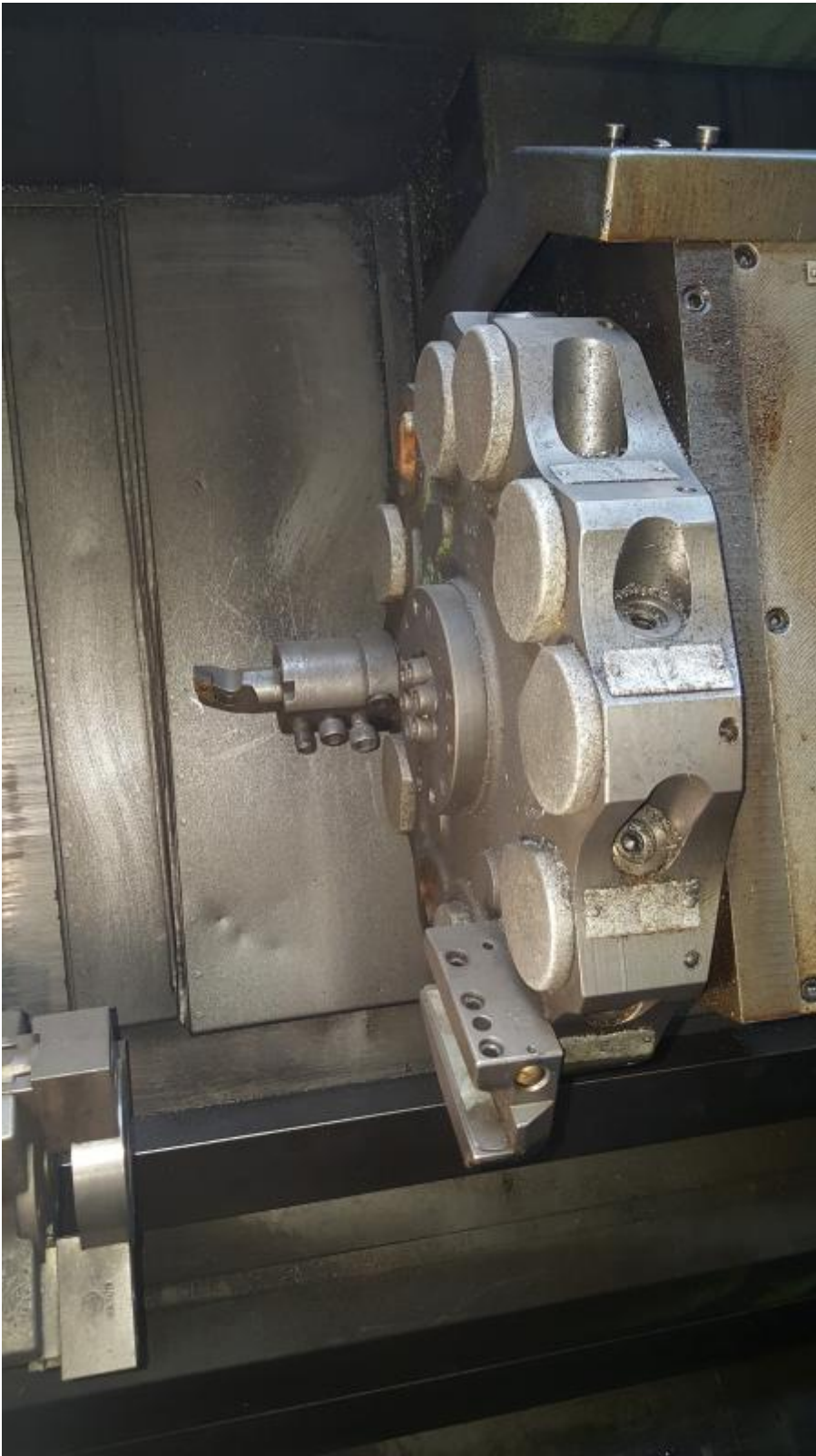


6

















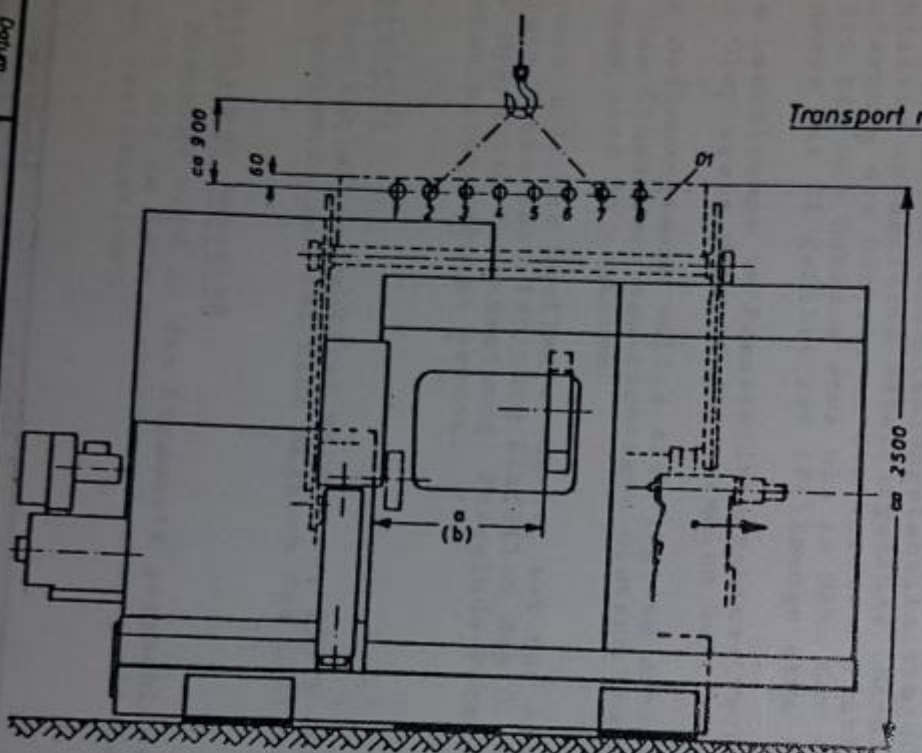


20.01.1985

TBW/Am/La

Ersatz Nr.

Ersetzt durch



Transport nur mit Tr

Maschinenausführung	Anhängeposition								Stellung	
	1	2	3	4	5	6	7	8	a [mm]	b [mm]
Direktantrieb 30 kW									X	X
2-Gang-Getriebe 30 kW									X	X

1
0
6
3
8
2
1



BEDIENUNGSANLEITUNG
MNC 600-2
Technische Daten

10378000400002
Blatt 1
Blattzahl 2

1. Technische Daten

Schwing-Ø über dem Längsschlitten	mm	160
Schwing-Ø über dem Bett	mm	320
Verfahrweg in der X-Achse	mm	200
Verfahrweg in der Z-Achse	mm	675
Drehlänge max.	mm	600
Abstand Spindelkopf-Revolver max.	mm	799

Spindel- und Spannfutterabmessung

Spindelkopf		
Spindeldurchmesser im vorderen Lager	mm	A5 DIN 55026
Materialdurchlaß max.	mm	90
Spannfutterdurchmesser: normal	mm	42
Sonderausführung	mm	160
	mm	200

Arbeitspindeltrieb

Antriebsleistung	kW	30
------------------	----	----

Getriebe

Direktantrieb: wahlweise Drehzahlbereich	min ⁻¹	90-4000
Drehzahlbereich	min ⁻¹	112-5000
Drehzahlbereich	min ⁻¹	135-6000

Genaue Angaben über die Leistung in Abhängigkeit von der Drehzahl sind dem entsprechenden Leistungs-Drehzahl-Diagramm zu entnehmen.

Vorschubantrieb

Vorschubmotor Z-Achse	Nm	14
Vorschubmotor X-Achse	Nm	14
Vorschubkraft max. Z-Achse	daN	800
Vorschubkraft max. X-Achse	daN	400
Vorschubgeschwindigkeit Z- und X-Achse max.	m/min	10
Zilganggeschwindigkeit Z- und X-Achse	m/min	10

Werkzeugaufnahme

nach VDI 3425 Blatt 2	mm	16
Nenngröße		30
Schaftdurchmesser		12
Anzahl		6
davon auf Innenkreis		6
davon auf Außenkreis		6

Des. Datum
01.09.1984 TBW/Am/La

Größe A4

Hersteller



BEDIENUNGSANLEITUNG
MNC 600-2
Technische Daten

1037B000400002
Blatt 2

Reitstock

(nur bei Bestellung)

Außendurchmesser der Pinole

mm 80

Pinolenhub max.

mm 90

zulässige Pinolenkraft* max., ca.

daN 1190

Lunette

(nur bei Bestellung)

Spannbereich SLK 087

mm 8-70

Füllmengen

Hydraulikölbehälter ca.

l 250

Kühlmittelbehälter ca.

l 250

Planschlittengehäuse (Revolver) ca.

l 1

Maschinenabmessungen (Lademaß)

ohne Späneförderer

mm 4000x2400x2200

Bodenfläche x Höhe ca.

Genaue Maßangabe siehe Minzbedarfzeichnung

Gewicht

komplett mit Transportsinrichtung, jedoch
ohne Hydraulikaggregat, Kühlmittelbehälter
und Späneförderer ca.

kg 7450

*nähere Angaben zu den max. zulässigen Pinolenkräften in Abhängig-
keit von der Spindeldrehzahl sind dem Diagramm unter Punkt 7 "Be-
dienens der Maschine" zu entnehmen.

Druck 27.06.1984 Datum TBW/Am/Le Ersatz Nr. Erweit durch



Asset-Trade

Assessment and Sale of Used Assets world wide

Am Sonnenhof 16

47800 Krefeld

Germany

Tel.: +49 2151 32500 33

Fax.: +49 2151 65 29 22

Email: info@asset-trade.de

Web.: <https://www.asset-trade.de/en>

Ref. No.:
815-0427223

Overview and Technical Data:

MONFORTS - RNC 602 CNC lathe

MONFORTS

MMO



Year of Build:
Jan 1985

Description:

Used MONFORTS RNC 602 CNC Lathe

and MONFORTS MNC 600-2 for sale as bundle

- Siemens S3 CNC control system
- Drive power 30 kW
- Speed range 28 - 4,000 1 / min
- Rotating diameter (max.) 360 mm
- Rotating length (max.) 600 mm
- Dimensions 4000x2400x2200 mm

Technical Data:

Technical Data:

Control:

[SINUMERIK 3](#)

Turning length:

600.00 mm

Turning diameter:

360.00 mm

Spindle Speed:

4000.00 rpm

Tailstock:

Yes

Bezel:

No

Dimensions and Weight:

Height:

2200 mm

Length:

4000 mm

Width:

2400 mm

Weight:

7450 kg

Buyer Information:

Condition:

[Very good condition](#)

Available:

[Sold](#)

Sold as:

[EXW \(Ex Works - Incoterm\)](#)

VAT:

[19 %](#)

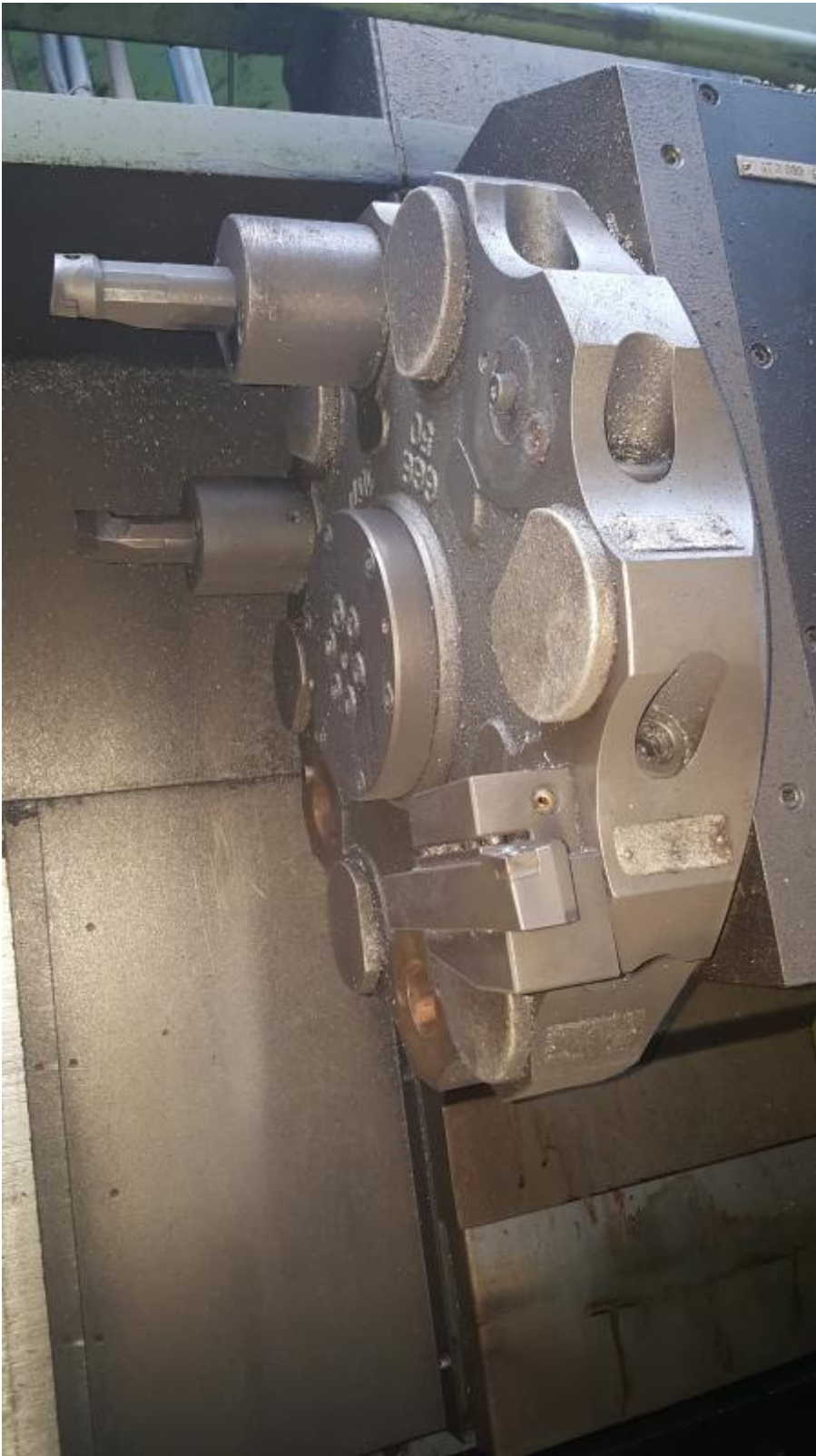
Location:

Germany

Images:



1







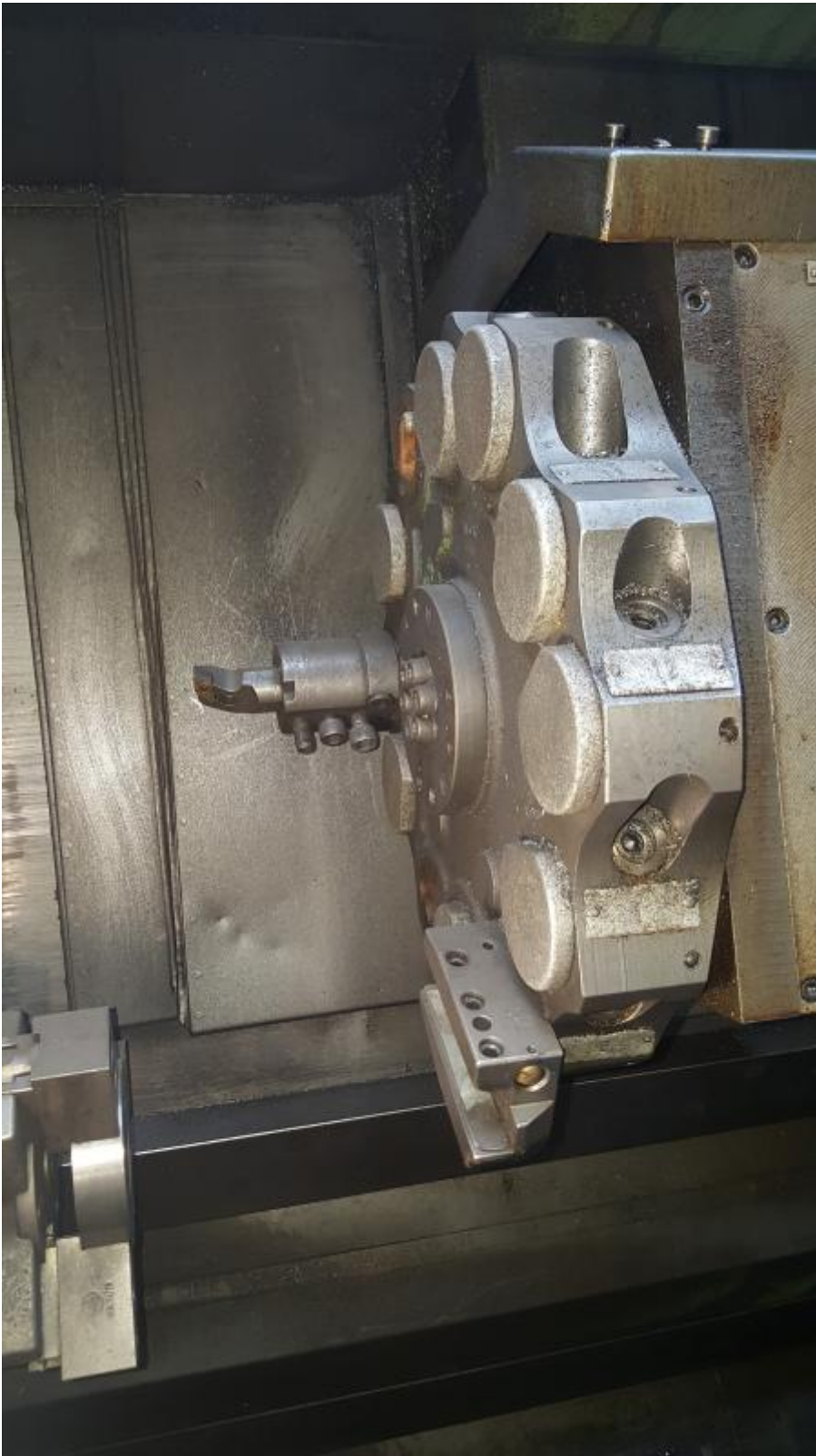


6

















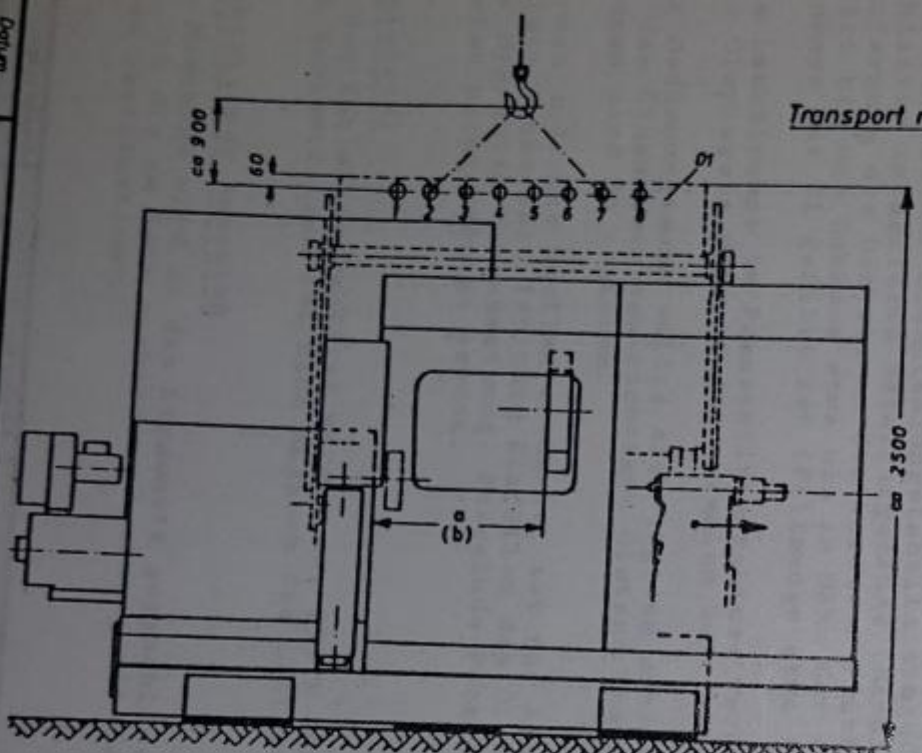


20.01.1985

TBW/Am/La

Ersatz Nr.

Ersetzt durch



Maschinenausführung	Anhängeposition								Stellung	
	1	2	3	4	5	6	7	8	a [mm]	b [mm]
Direktantrieb 30 kW									X	X
2-Gang-Getriebe 30 kW									X	X

1
0
6
3
8
2
1



BEDIENUNGSANLEITUNG
MNC 600-2
Technische Daten

10378000400002
Blatt 1
Blattzahl 2

1. Technische Daten

Schwing-Ø über dem Längsschlitten	mm	160
Schwing-Ø über dem Bett	mm	320
Verfahrweg in der X-Achse	mm	200
Verfahrweg in der Z-Achse	mm	675
Drehlänge max.	mm	600
Abstand Spindelkopf-Revolver max.	mm	799

Spindel- und Spannfutterabmessung

Spindelkopf		
Spindeldurchmesser im vorderen Lager	mm	A5 DIN 55026
Materialdurchlaß max.	mm	90
Spannfutterdurchmesser: normal	mm	42
Sonderausführung	mm	160
	mm	200

Arbeitspindeltrieb

Antriebsleistung	kW	30
------------------	----	----

Getriebe

Direktantrieb: wahlweise Drehzahlbereich	min ⁻¹	90-4000
Drehzahlbereich	min ⁻¹	112-5000
Drehzahlbereich	min ⁻¹	135-6000

Genaue Angaben über die Leistung in Abhängigkeit von der Drehzahl sind dem entsprechenden Leistungs-Drehzahl-Diagramm zu entnehmen.

Vorschubantrieb

Vorschubmotor Z-Achse	Nm	14
Vorschubmotor X-Achse	Nm	14
Vorschubkraft max. Z-Achse	daN	800
Vorschubkraft max. X-Achse	daN	400
Vorschubgeschwindigkeit Z- und X-Achse max.	m/min	10
Zilganggeschwindigkeit Z- und X-Achse	m/min	10

Werkzeugaufnahme

nach VDI 3425 Blatt 2	mm	16
Nenngröße		30
Schaftdurchmesser		12
Anzahl		6
davon auf Innenkreis		6
davon auf Außenkreis		6

Des. Datum
01.09.1984 TBW/Am/La

Größe A4

Hersteller



BEDIENUNGSANLEITUNG
MNC 600-2
Technische Daten

1037B000400002
Blatt 2

Reitstock

(nur bei Bestellung)

Außendurchmesser der Pinole

mm 80

Pinolenhub max.

mm 90

zulässige Pinolenkraft* max., ca.

daN 1190

Lunette

(nur bei Bestellung)

Spannbereich SLK 087

mm 8-70

Füllmengen

Hydraulikölbehälter ca.

l 250

Kühlmittelbehälter ca.

l 250

Planschlittengehäuse (Revolver) ca.

l 1

Maschinenabmessungen (Lademaß)

ohne Späneförderer

mm 4000x2400x2200

Bodenfläche x Höhe ca.

Genaue Maßangabe siehe Minzbedarfzeichnung

Gewicht

komplett mit Transportsinrichtung, jedoch
ohne Hydraulikaggregat, Kühlmittelbehälter
und Späneförderer ca.

kg 7450

*nähere Angaben zu den max. zulässigen Pinolenkräften in Abhängig-
keit von der Spindeldrehzahl sind dem Diagramm unter Punkt 7 "Be-
dienung der Maschine" zu entnehmen.

Druck 27.06.1984 Datum TBW/Am/Le Ersatz Nr. Erweit durch



Asset-Trade

Assessment and Sale of Used Assets world wide

Am Sonnenhof 16

47800 Krefeld

Germany

Tel.: +49 2151 32500 33

Fax.: +49 2151 65 29 22

Email: info@asset-trade.de

Web.: <https://www.asset-trade.de/en>

Generated on 06.04.2026

© Copyright 2026 - [Asset-Trade](#)

Page