

Image not found or type unknown



Ref. No.:

1310-031012000

## Overview and Technical Data:

# CINCINNATI Arrow 500 3 Axis Milling Machine vertical

## CINCINNATI MILACRON



Year of Build:

Jan 1997

## Description:

# Used CINCINNATI Arrow 500 3 Axis vertical milling machine

CNC control - Acramatic A2100

Machine was used only in 1 shift operation

Technical data:

- Travel
  - X-axis: 510 mm
  - Y-axis: 510 mm
  - Z-axis: 510 mm
- Table
  - table length: 720 mm
  - width of the table: 520 mm
  - Weight of the table: 350 kg
- Automatic feed
- Tool magazine: 21x
- Spindle taper: CAT 40
- Spindle speed: max. 6000 rpm
- Spindle motor power: 7,5 kW
- Dimensions (L x W x H) 2210 mm × 2007 mm × 2693 mm
- Weight: 400 kg

Last repairs:

- 07-2015 Axis drive BDS4 in repair exchange.
- 10-2015 Ballscrew PIM 7793 (ballscrew X/Y/Z got new
- 10-2015 21 pcs. Toolpocket (tool pockets) new received
- 04-2017 Acramatic 2100E hard disk in repair exchange
- 04-2017 Pendant (hand panel) in repair exchange
- 07-2017 5 pcs roller plunger get new
- 11-2019 Grundfos pump (cooling liquid pump) new received

## **Technical Data:**

## **Technical Data:**

Control:

[CNC](#)

Spindle Speed:

6.000 rpm

Tool Holder:

[CAT40](#)

Tool Capacity:

21 x

## **Travels:**

X-Axis:

510 mm

Y-Axis:

510mm

Z-Axis:

510 mm

## **Dimensions and Weight:**

Height:

2.693 mm

Width:

2.007 mm

Length:

2.210 mm

Weight:

4.002 kg

## **Buyer Information:**

Condition:

[Very good condition](#)

Availability:

[Sold](#)

Sold as:

[EXW \(Ex Works - Incoterm\)](#)

VAT:

19 %

Buyers Premium:

16 %

Location:

Germany

**Images:**



604

ON

REVEN

MILACRON



















**CINCINNATI MILACRON**  
 Automatic 2100

**Hauptmenü**

- Produktionsanzeige
- Aktuelle Anzeigen
- Noch zu fahren
- Stückprogramm

**Maschine - Produktion**  
 Machablenproduktion

X	+0.0000	X	+0.0000
Y	+0.3500	Y	+0.3500
Z	+637.0000	Z	+637.0000

Spindel: 1002, 50%

MS Spdl Stop  
 M9 Foblastl Anz  
 M41 FS-Bo...

F	Uhrzeit	FPM	+99 %	H
S	+4800	RPM	+88 %	D
T	+0			O

M56  
 B531051  
 : I1 0-12 CR-0 - 3  
 SCHAFFERSEN



**CINCINATI MILACRON**  
Acramatic 2100

Modeling Screen

X	0.0065	X
Y	-0.0032	Y
Z	-0.0008	Z

F	Edgang	FPH	+100 %	H
S		RPH	+100 %	D
T			+0	O

MSG:  
5-7-7626  
:T2H6  
:SPANNEN - MASS 22 ,1 TEIL PRO  
SCHRAUBSTOCK  
.....  
:KUNDE - ABOPART  
Maschine nicht ausgerichtet

Green button  
Red button

Yellow and red emergency stop button

Navigation keypad with directional arrows and function keys





X +0.0000 F 99%  
Y +0.3500 S 88%  
Z +637.0000 NOTRDY  
PROGRAMMKOORDINATEN

Control panel keyboard layout:

- Top row: F1, F2, F3, F4, MORE (=>), ESC
- Second row: Home, Z (red LED), Y, X, A, B, Home, Home
- Third row: Home, Home, Home, Home, Home, Home, Home, Home
- Fourth row: Home, Home, Home, Home, Home, Home, Home, Home
- Bottom row: Home, Home, Home, Home, Home, Home, Home, Home

Navigation pad (center):

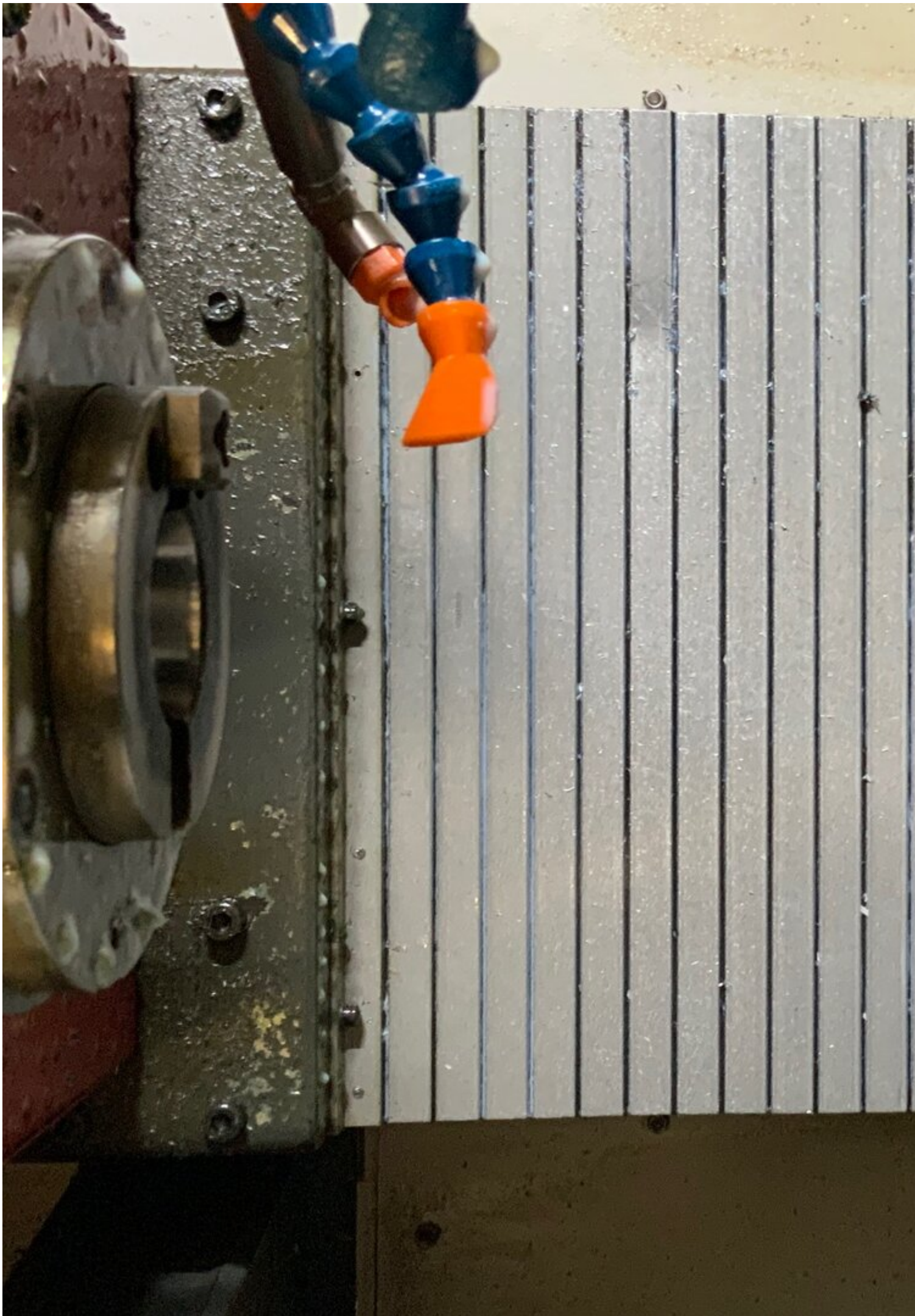
- Center: Home
- Left: -X
- Right: +X
- Up: -Y
- Down: +Y

Other controls:

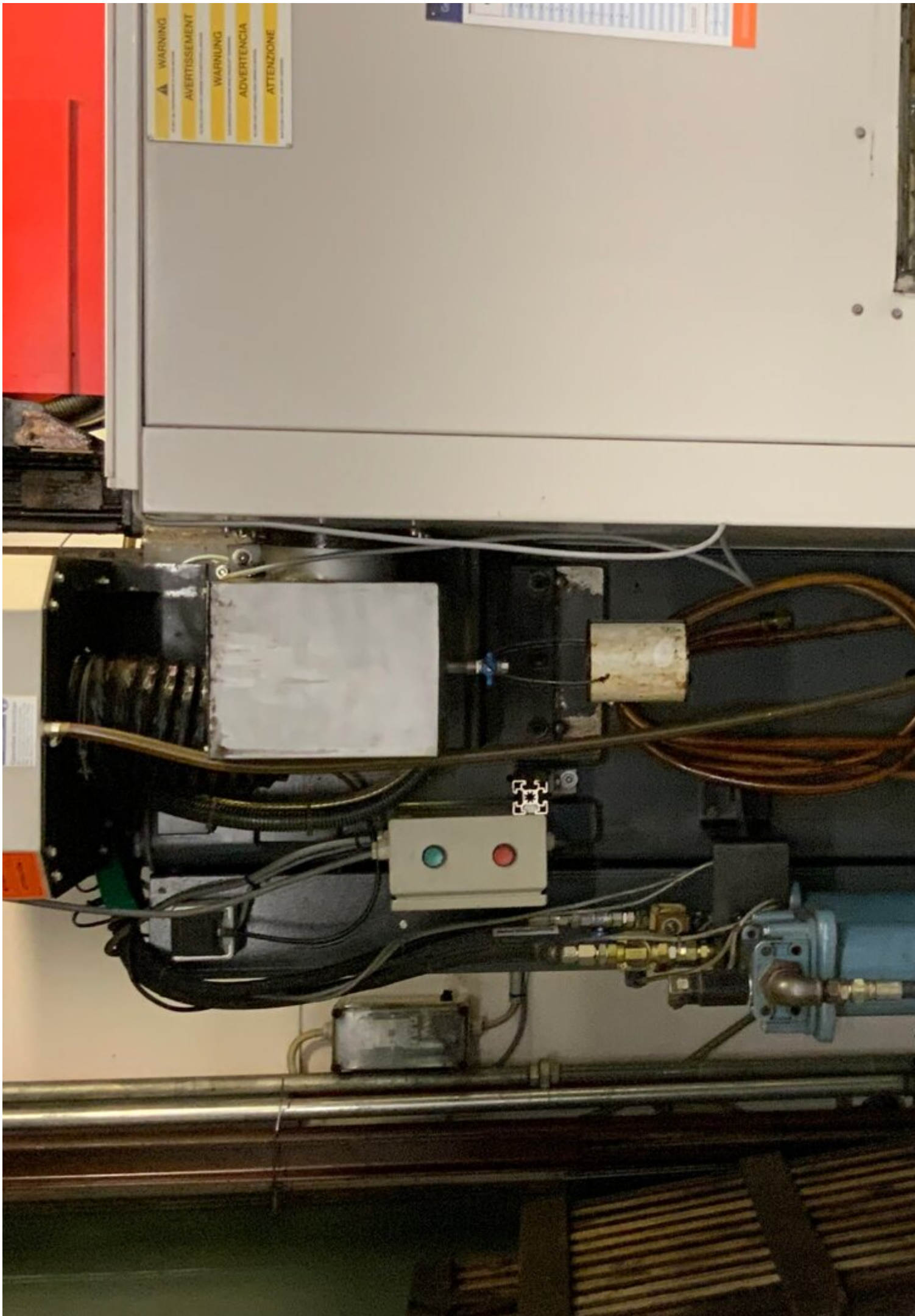
- Left side: Home, Home, Home, Home, Home, Home, Home, Home
- Right side: Home, Home, Home, Home, Home, Home, Home, Home





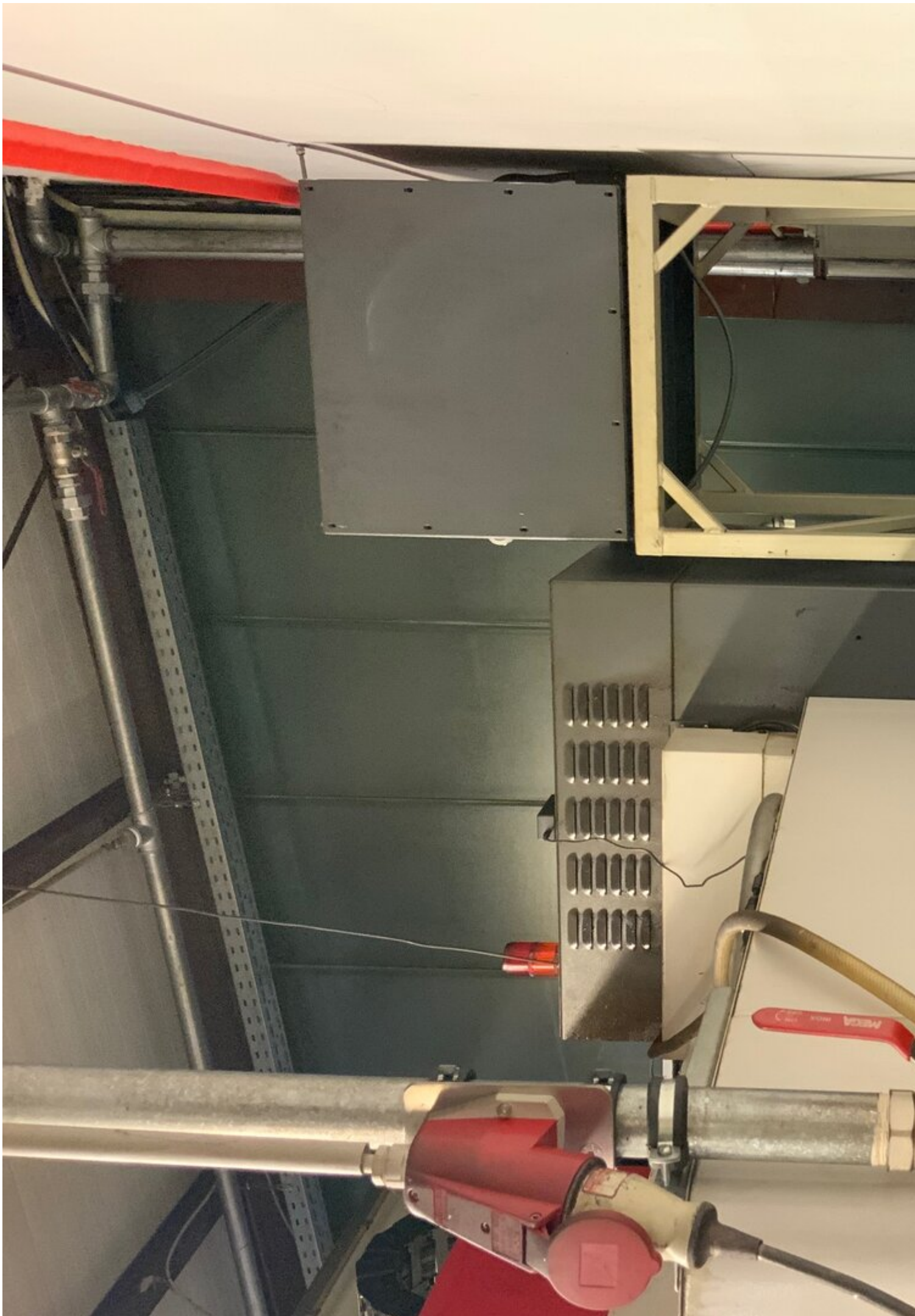






▲ WARNING  
AVERTISSEMENT  
WARNUNG  
ADVERTENCIA  
ATTENZIONE











en  
d  
i-

## AUFBAUANWEISUNGEN

für

CINCINNATI MILACRON  
VERTIKALES BEARBEITUNGSZENTRUM  
ARROW 500/750/1000 (ERO)  
mit ACRAMATIC A2100E  
CNC-STEUERUNG

Veröffentlichung Nr. 91203248A

ACRAMATIC ist ein Warenzeichen von Vickers E.S.D., Inc.

### WICHTIG

Die in diesem Handbuch abgedruckten Anweisungen und Sicherheitsmaßnahmen sorgfältig durchlesen. Versuchen Sie nicht, die Maschine in Betrieb zu nehmen, bevor Sie sich mit diesem Handbuch vertraut gemacht haben.

Zur Zeit der Herausgabe entsprach dieses Handbuch dem neuesten Stand. Da jedoch dauernd Konstruktionsverbesserungen durchgeführt werden, ist es möglich, daß die in diesem Handbuch abgedruckte Beschreibung etwas von der Ausführung der Ihnen gelieferten Maschine abweicht. Dies bedeutet lediglich, daß die Maschine verbessert wurde, um Ihrem Bedarf zu entsprechen. Bei irgendwelchen Fragen setzen sie sich bitte mit Ihrem nächsten Cincinnati-Milacron-Vertreter in Verbindung.

### Patentrechte

Die in diesem Handbuch beschriebenen und abgebildeten Maschinen, Vorrichtungen und Teile werden unter dem Schutz von britischen und ausländischen Patenten hergestellt. Alle Rechte vorbehalten.

CINCINNATI MILACRON LIMITED  
P.O. Box 505,  
Kingsbury Road,  
Birmingham, B24 0QU,  
Großbritannien.

Printed in England - AUSGABE 1 - November 1996.



Asset-Trade

Assessment and Sale of Used Assets world wide

Am Sonnenhof 16

47800 Krefeld

Germany

Tel.: +49 2151 32500 33

Fax.: +49 2151 65 29 22

Email: [info@asset-trade.de](mailto:info@asset-trade.de)

Web.: <https://www.asset-trade.de/en>

Ref. No.:

1310-031012000

**Overview and Technical Data:**

# CINCINNATI Arrow 500 3 Axis Milling Machine vertical

## CINCINNATI MILACRON



Year of Build:  
Jan 1997

### **Description:**

## **Used CINCINNATI Arrow 500 3 Axis vertical milling machine**

CNC control - Acramatic A2100

Machine was used only in 1 shift operation

Technical data:

- Travel
  - X-axis: 510 mm
  - Y-axis: 510 mm
  - Z-axis: 510 mm
- Table
  - table length: 720 mm
  - width of the table: 520 mm
  - Weight of the table: 350 kg
- Automatic feed
- Tool magazine: 21x
- Spindle taper: CAT 40
- Spindle speed: max. 6000 rpm
- Spindle motor power: 7,5 kW
- Dimensions (L x W x H) 2210 mm × 2007 mm × 2693 mm
- Weight: 400 kg

Last repairs:

- 07-2015 Axis drive BDS4 in repair exchange.
- 10-2015 Ballscrew PIM 7793 (ballscrew X/Y/Z got new
- 10-2015 21 pcs. Toolpocket (tool pockets) new received
- 04-2017 Acramatic 2100E hard disk in repair exchange
- 04-2017 Pendant (hand panel) in repair exchange
- 07-2017 5 pcs roller plunger get new
- 11-2019 Grundfos pump (cooling liquid pump) new received

## **Technical Data:**

## **Technical Data:**

Control:

[CNC](#)

Spindle Speed:

6.000 rpm

Tool Holder:

[CAT40](#)

Tool Capacity:

21 x

## **Travels:**

X-Axis:

510 mm

Y-Axis:

510mm

Z-Axis:

510 mm

## **Dimensions and Weight:**

Height:

2.693 mm

Width:

2.007 mm

Length:

2.210 mm

Weight:

4.002 kg

## **Buyer Information:**

Condition:

[Very good condition](#)

Availability:

[Sold](#)

Sold as:

[EXW \(Ex Works - Incoterm\)](#)

VAT:

[19 %](#)

Buyers Premium:

[16 %](#)

Location:

Germany

## **Images:**



604

ON

REVEN

MILACRON





REVEN

GIN MIL

Werkzeuge  
Kontrollliste

Nr.	Bezeichnung	Stückzahl	Standort	Notiz
1	...	...	...	...
2	...	...	...	...
3	...	...	...	...
4	...	...	...	...
5	...	...	...	...
6	...	...	...	...
7	...	...	...	...
8	...	...	...	...
9	...	...	...	...
10	...	...	...	...
11	...	...	...	...
12	...	...	...	...
13	...	...	...	...
14	...	...	...	...
15	...	...	...	...
16	...	...	...	...
17	...	...	...	...
18	...	...	...	...
19	...	...	...	...
20	...	...	...	...
21	...	...	...	...
22	...	...	...	...
23	...	...	...	...
24	...	...	...	...
25	...	...	...	...
26	...	...	...	...
27	...	...	...	...
28	...	...	...	...
29	...	...	...	...
30	...	...	...	...

Siemens

















**CINCINNATI MILACRON**  
 Automatic 2100

**Hauptmenü**

- Produktionsanzeige
- Aktuelle Anzeigen
- Noch zu fahren
- Stückprogramm

**Maschine - Produktion**  
 Machablenproduktion

X	+0.0000	X	+0.0000
Y	+0.3500	Y	+0.3500
Z	+637.0000	Z	+637.0000

Spindel  
 -1002  
 -50%

MS Spdl Stop  
 M9 Fob:st:1 Anz  
 M41 FS-Bo:0  
 M48

F	Uhrzeit	FPM	+99 %	H
S	+4800	RPM	+88 %	D
T		+0		O

M56  
 B531051  
 : I1 0-12 CR-0 - 3  
 SCHAFFERSEN  
 : P



**CINCINATI MILACRON**  
Acramatic 2100

Modeling Screen

X	0.0065	X
Y	-0.0032	Y
Z	-0.0008	Z

F	Edgang	FPH	+100 %	H
S		RPH	+100 %	D
T	+0			O

MSG:  
5-7-7626

**:T216**  
:SPANNEN - MASS 22 ,1 TEIL PRO  
SCHRAUBSTOCK  
.....  
:KUNDE - ABOPART  
:Maschine nicht ausgerichtet

Green button  
Red button

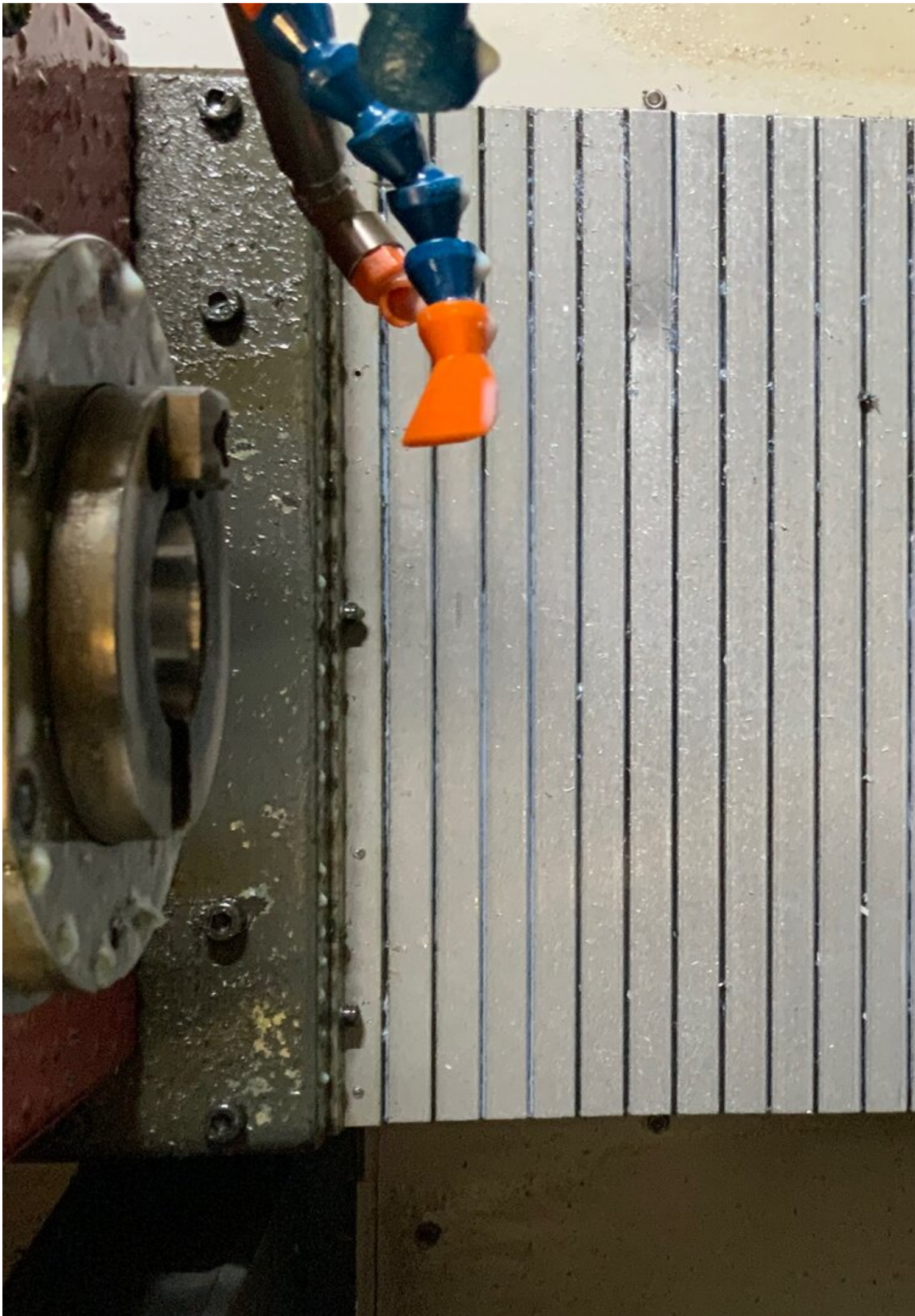
Yellow and red emergency stop button

Navigation keypad with directional arrows and function keys

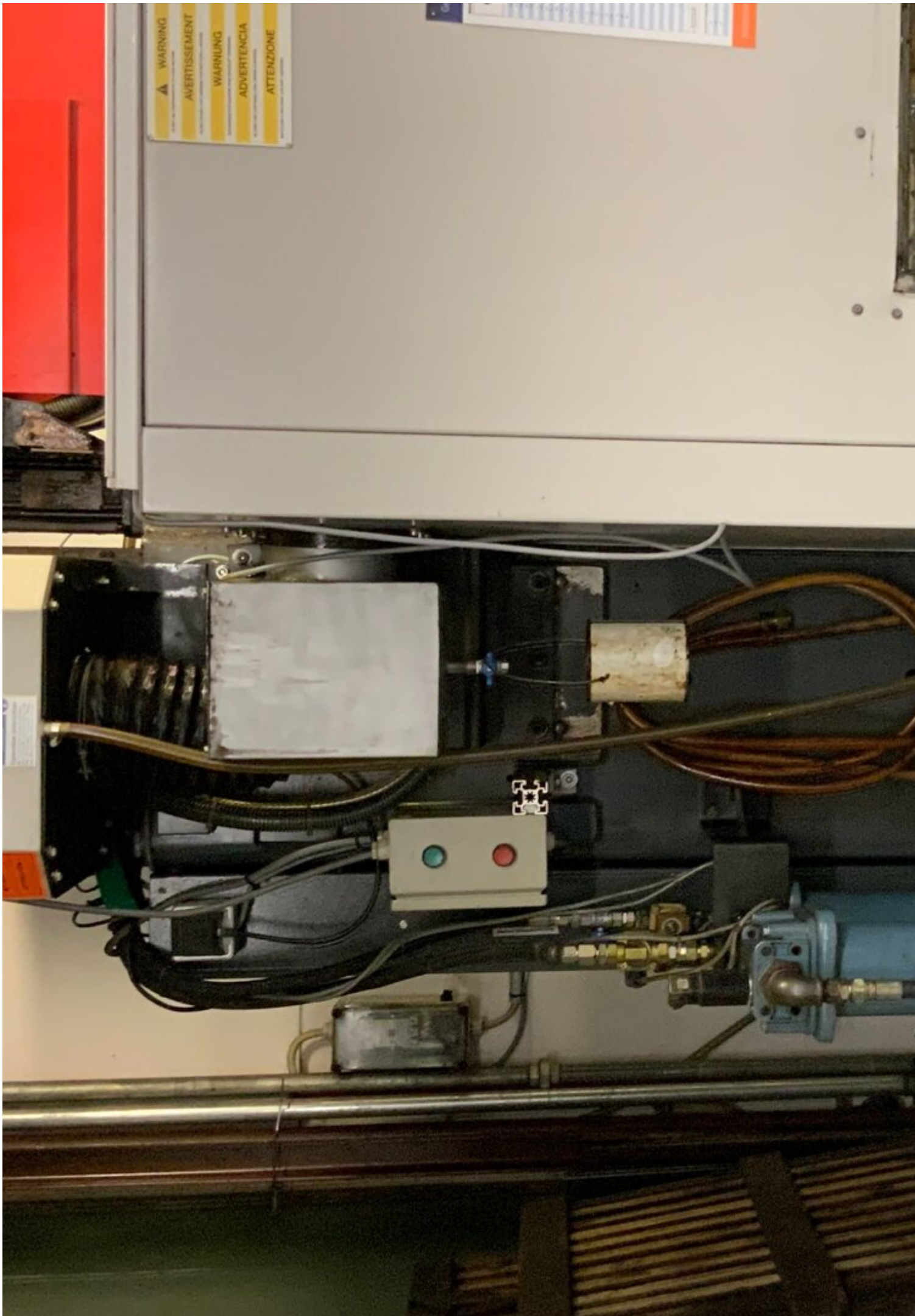






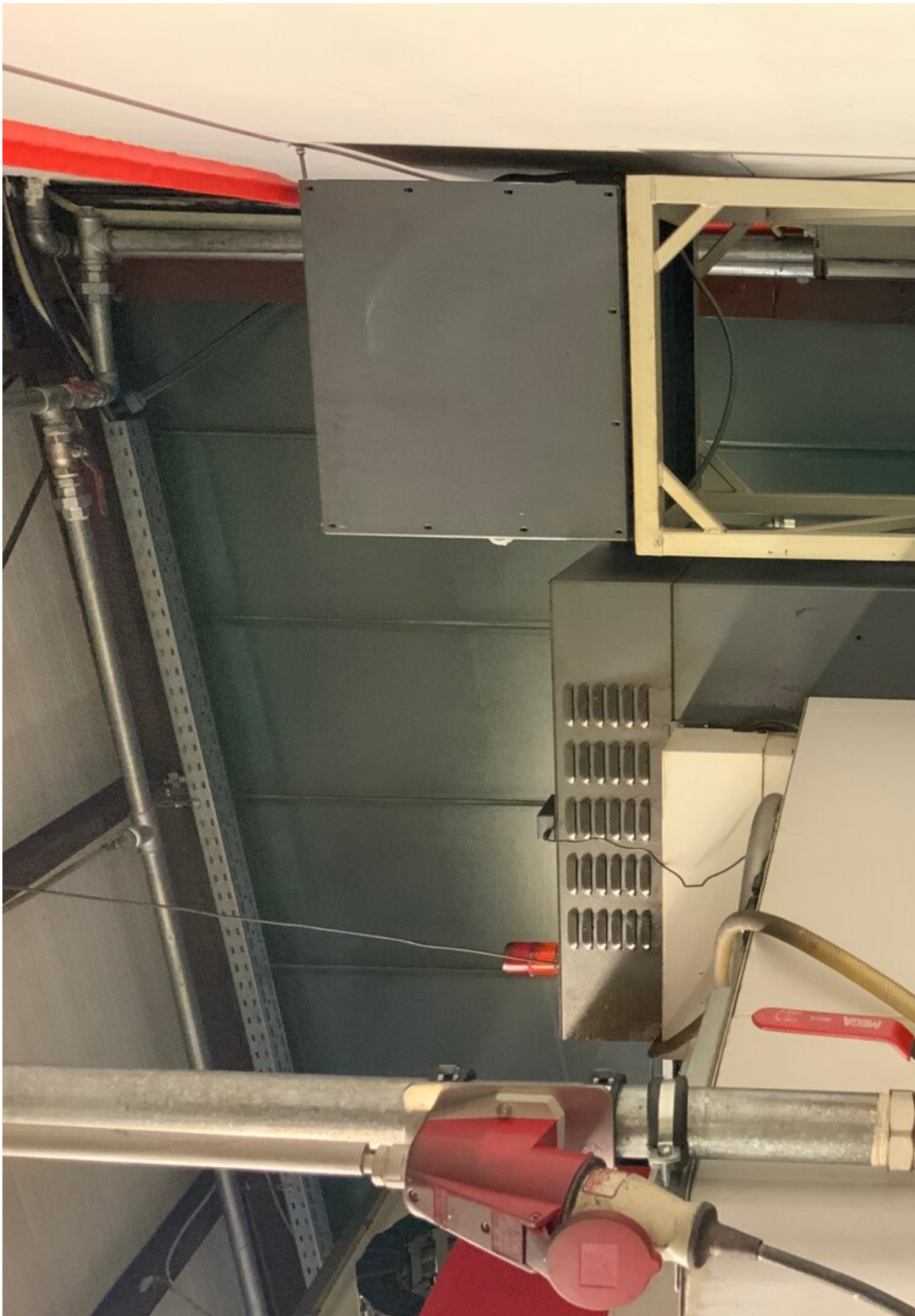






▲ WARNING  
AVERTISSEMENT  
WARNING  
ADVERTENCIA  
ATTENZIONE











en  
d  
i-

## AUFBAUANWEISUNGEN

für

CINCINNATI MILACRON  
VERTIKALES BEARBEITUNGSZENTRUM  
ARROW 500/750/1000 (ERO)  
mit ACRAMATIC A2100E  
CNC-STEUERUNG

Veröffentlichung Nr. 91203248A

ACRAMATIC ist ein Warenzeichen von Vickers E.S.D., Inc.

### WICHTIG

Die in diesem Handbuch abgedruckten Anweisungen und Sicherheitsmaßnahmen sorgfältig durchlesen. Versuchen Sie nicht, die Maschine in Betrieb zu nehmen, bevor Sie sich mit diesem Handbuch vertraut gemacht haben.

Zur Zeit der Herausgabe entsprach dieses Handbuch dem neuesten Stand. Da jedoch dauernd Konstruktionsverbesserungen durchgeführt werden, ist es möglich, daß die in diesem Handbuch abgedruckte Beschreibung etwas von der Ausführung der Ihnen gelieferten Maschine abweicht. Dies bedeutet lediglich, daß die Maschine verbessert wurde, um Ihrem Bedarf zu entsprechen. Bei irgendwelchen Fragen setzen sie sich bitte mit Ihrem nächsten Cincinnati-Milacron-Vertreter in Verbindung.

### Patentrechte

Die in diesem Handbuch beschriebenen und abgebildeten Maschinen, Vorrichtungen und Teile werden unter dem Schutz von britischen und ausländischen Patenten hergestellt. Alle Rechte vorbehalten.

CINCINNATI MILACRON LIMITED  
P.O. Box 505,  
Kingsbury Road,  
Birmingham, B24 0QU,  
Großbritannien.

Printed in England - AUSGABE 1 - November 1996.



Asset-Trade

Assessment and Sale of Used Assets world wide

Am Sonnenhof 16

47800 Krefeld

Germany

Tel.: +49 2151 32500 33

Fax.: +49 2151 65 29 22

Email: [info@asset-trade.de](mailto:info@asset-trade.de)

Web.: <https://www.asset-trade.de/en>

Generated on 05.04.2026

© Copyright 2026 - [Asset-Trade](#)

Page