

Image not found or type unknown



Ref. No.:
1350-1213053

Overview and Technical Data:

VISSMANN VitoCrossal 300 CR3 + Weishaupt WM G20 Gas Burner

[VISSMANN](#)

VISSMANN

Year of Build:
Jan 2011

Description:

Used VISSMANN VitoCrossal 300 CR3 - Gas condensing boiler with Weishaupt burner WM G20/2A - Gas

2x units with extra burner

2x Reflex heat exchanger 1 MW

4x Reflex diaphragm expansion vessels 1000 l

Technical data VISSMANN VitoCrossal 300 CR3 - Type CR3

- Rated heat output: 895 kW
- Rated heat output: 978 kW
- Nominal heat output: 923 kW
- Standard efficiency: up to 98 % (Hs)
- Boiler water capacity: 1190 l

The Vitocrossal 300, type CR3B is the top product among the floorstanding gas condensing boilers. As a single boiler system, it is the most powerful condensing boiler in the comprehensive Viessmann range. This makes it just as suitable for residential complexes as it is for local heating networks, larger public and commercial buildings and industrial systems.

Weishaupt WM G20/2A burner - Gas

- Version ZM-LM
- Year of manufacture 2011
- Output: 250- 1600 kw
- Connection pressure 15-500 mbar

Technical Data:

Technical Data:

Control:

[CNC](#)

Dimensions and Weight:

Length:

30 mm

Buyer Information:

Condition:

[Very good condition](#)

Available:

[Sold](#)

Sold as:

[EXW \(Ex Works - Incoterm\)](#)

VAT:

[19 %](#)

Buyers Premium:

[16 %](#)

Location:

Germany

Images:



1



2



Heizkessel 1

1HZ01* P00* KG

Technische Daten	
Modell	1HZ01* P00* KG
Hersteller	...
Produktionsjahr	...
...	...





Hydraspeil 2

ENGIE

AMF 2

1H202 P100 MG

1	2	3	4	5	6	7	8	9	10	11	12	13	14	15	16	17	18	19	20	21	22	23	24	25	26	27	28	29	30	31	32	33	34	35	36	37	38	39	40	41	42	43	44	45	46	47	48	49	50	51	52	53	54	55	56	57	58	59	60	61	62	63	64	65	66	67	68	69	70	71	72	73	74	75	76	77	78	79	80	81	82	83	84	85	86	87	88	89	90	91	92	93	94	95	96	97	98	99	100
---	---	---	---	---	---	---	---	---	----	----	----	----	----	----	----	----	----	----	----	----	----	----	----	----	----	----	----	----	----	----	----	----	----	----	----	----	----	----	----	----	----	----	----	----	----	----	----	----	----	----	----	----	----	----	----	----	----	----	----	----	----	----	----	----	----	----	----	----	----	----	----	----	----	----	----	----	----	----	----	----	----	----	----	----	----	----	----	----	----	----	----	----	----	----	----	----	----	----	-----

-weishaup

CE 008

CE-0086BS003

Made in Ger

VIESSMANN VITOCROSSAL 300

Gas-Brennwertheizkessel nach
Chaudière gaz à condensation selon

Gas-fired condensing boiler approved to
Gaz yakıtlı yoğuşmalı kazan

Für Gasbrenner mit Gebläse nach
Pour brûleur gaz à air soufflé selon

For gas pressure jet burner approved to
Gaz yakıtlı üfleimli brülör için

Herstell-Nr. Brennkammermodul
N° de fabrication module chambre de combustion

Serial no. burner chamber module
Yanma odası modülü seri no

EN 303

EN 677

EN 676

7424455 100007 100



Herstell-Nr. Wärmetauschermodul
N° de fabrication module échangeur de chaleur

Serial no. heat exchanger module
Isı eşanjörü modülü seri no



VITOCROSSAL 300

VIESMANN
Wärmespeichermodell
Modèle à échangeur de chaleur
Modelo intercambiador de calor
in energia rinnovabile

CR3/CR37

885 kW

Typ Top/Ty
Nom. Nennleistung P_n bei 95/58 °C

5441 082-01

742457000055 106



OERTLI

Wärmetechnik GmbH
Ihr Partner für
Heizung • Sanitär • Feuerungsanlagen

Frankfurt/Main
0 69 / 73 73 62

Wartungsarbeiten GAS

- Hauptinspektion
- Kontrollinspektion
- Störung
- Kesselreinigung

Gasart Erdgas E

Gasdruck Stufe I

Gasfließdruck 9,03

CO₂ 5,3

CO 5,0

O₂ 0-1

Rußzahl 0-1

Abgastemperatur 48,3

Luft-Temperatur 14,0

Feuerungstechn. Wirkungsgrad 98,3

Stufe II

9,2

5,2

0-1

54,5

14,2

97,4

VIEŠMANN VITOCROSSAL 300

Gas-Brennwertheizkessel nach
Chaudière gaz à condensation selon
Gas-fired condensing boiler approved to
Gaz yakıtlı yoğuşmalı kazan
Für Gasbrenner mit Gebläse nach
Pour brûleur gaz à air soufflé nach
For gas pressure jet burner approved to
Gaz yakıtlı üfleme brülör için

EN 303
EN 677
EN 676

Herstell-Nr. Brennkammermodul
N° de fabrication module chambre de combustion
Serial no. burner chamber module
Yanma odası modülü seri no

7424455100008107



Herstell-Nr. Wärmetauschermodul
N° de fabrication module échangeur de chaleur
Serial no. heat exchanger module
Isı eşanjörü modülü seri no

OF

Wärmetechnik Grafte
Ihr Partner für
Heizung • Sanitär • Feuerungsanlagen

Frankfurt/Main
0 69 / 73 73 62

Wartungsarbeiten GAS

- Störung
- Kesselreinigung

- Hauptinspektion
- Kontrollinspektion

Gasart: Erdgas I Stufe II

Gasdurchsatz: Stufe I 2,35 Vol.
Stufe II 2,4 Vol.

Gasfließdruck: 9,2 4,5 Vol.

CO: 4,6

CO₂: 0-1

O₂: 0-1

Rußzahl: 33,1

Abgastemperatur: 22,8

Luft-Temperatur: 9,5

Feuerungstechn. Wirkungsgrad: 98,9

Zug Kesselende: 0,08 mbar

Bemerkungen:

VITOCROSSAL 300

VIESSMANN

CR3/CR37

855 kW

5441 082-01

Modellnummer des Abwehr
Modellnummer des Abwehr
Modellnummer des Abwehr
Modellnummer des Abwehr

Nennleistung P_n bei 80/60 °C

Stromverbrauch

104

742457100010



Hersteller: Viessmann
 IT de distribution modèle schéma de chaleur
 Schéma de chauffage modèle
 In ogni caso modello 104

9



10



-weishaupt-

Max Weishaupt GmbH
D-88475 Schwendi, Germany
www.weishaupt.de

CE 0085

CE-0085BS0032

Made in Germany

Brennertyp	WM - G20/2-A	monarch®
Ausführung	ZM-LN	Bestimmungsland
Fabr.-Nr.	40053174	Kat.
Herstelljahr	2011	Gasart
Leistung	min. 250	max.
Anschlussdruck	min. 15	max.
Heizöl	min.	max.
NOx-Cl. 3		Schutzart
Steuerspannung	230 V, 1 ~, 50 Hz	⊖
Netzspannung	400 V, 3 ~	,N,
Elektr. Leistung	4,32 kW	-III





Reflex Winkelmann GmbH + Co. KG
 Gersteinstraße 19 - D-59227 Ahlen/Westf.

Membran- Druckausdehnung

Typ
Type

variomat VF

zul. Vorlauftemperatur
allowable flow temp.

Inhalt/ ltr./
Volume

1000

max. Dauerbetriebs-
temperatur Membrane
max. work. temp. bladder

-1

Herstelljahr
Year of manufacture
Fabr. Nr./Serial-No.

11 L 1003 7004

zul. Betriebsüberdruck
allowable work. pressure

6 bar

Prüfdruck
Test pressure

9,5 bar

Vordruck werkseitig
prech. press. (factory)

----- bar

Vordruck bauseitig
prech. press. (site)

----- bar

AD



ET 96

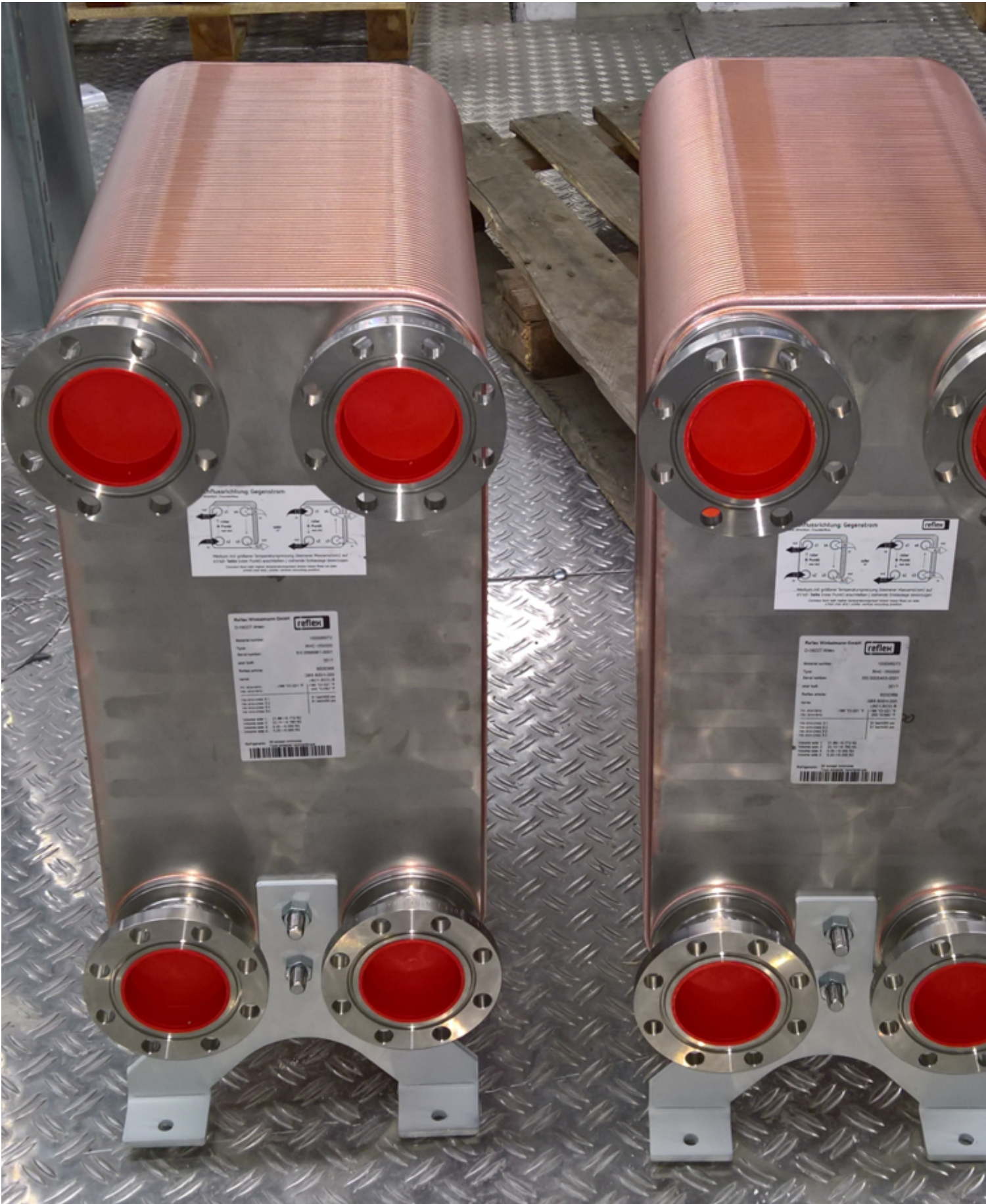
reflex

reflex

reflex

Heizkessel 1











Asset-Trade

Assessment and Sale of Used Assets world wide

Am Sonnenhof 16

47800 Krefeld

Germany

Tel.: +49 2151 32500 33

Fax.: +49 2151 65 29 22

Email: info@asset-trade.de

Web.: <https://www.asset-trade.de/en>

Ref. No.:

1350-1213053

Overview and Technical Data:

VISSMANN VitoCrossal 300 CR3 + Weishaupt WM G20 Gas Burner

[VISSMANN](#)



Year of Build:
Jan 2011

Description:

Used VISSMANN VitoCrossal 300 CR3 - Gas condensing boiler with Weishaupt burner WM G20/2A - Gas

2x units with extra burner

2x Reflex heat exchanger 1 MW

4x Reflex diaphragm expansion vessels 1000 l

Technical data VISSMANN VitoCrossal 300 CR3 - Type CR3

- Rated heat output: 895 kW
- Rated heat output: 978 kW
- Nominal heat output: 923 kW
- Standard efficiency: up to 98 % (Hs)
- Boiler water capacity: 1190 l

The Vitocrossal 300, type CR3B is the top product among the floorstanding gas condensing boilers. As a single boiler system, it is the most powerful condensing boiler in the comprehensive Viessmann range. This makes it just as suitable for residential complexes as it is for local heating networks, larger public and commercial buildings and industrial systems.

Weishaupt WM G20/2A burner - Gas

- Version ZM-LM
- Year of manufacture 2011
- Output: 250- 1600 kw
- Connection pressure 15-500 mbar

Technical Data:

Technical Data:

Control:

[CNC](#)

Dimensions and Weight:

Length:

30 mm

Buyer Information:

Condition:

[Very good condition](#)

Available:

[Sold](#)

Sold as:

[EXW \(Ex Works - Incoterm\)](#)

VAT:

[19 %](#)

Buyers Premium:

[16 %](#)

Location:

Germany

Images:



1



2



Heizkessel 1

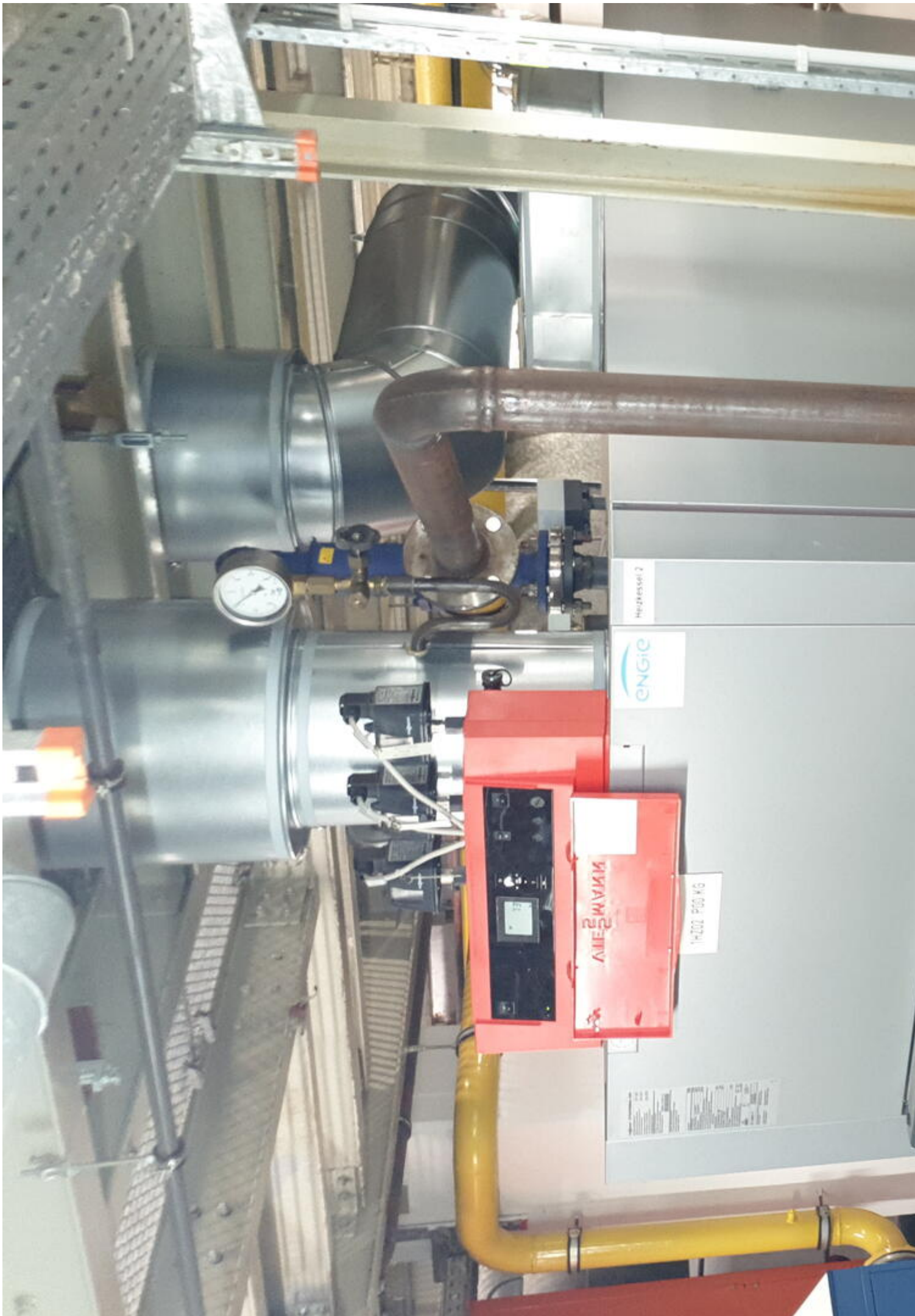
1HZ01' P00' KG

Technical specification label for the heating system, including model number, serial number, and manufacturer information.

Control panel of the heating system with a digital display showing '12' and several indicator lights.

Parameter	Value
1	12
2	12
3	12
4	12
5	12
6	12
7	12
8	12
9	12
10	12
11	12
12	12





Hydrant 2

ENGIE

AMF 2

1/200 P60 MG

1	2	3	4	5	6	7	8	9	10	11	12	13	14	15	16	17	18	19	20	21	22	23	24	25	26	27	28	29	30	31	32	33	34	35	36	37	38	39	40	41	42	43	44	45	46	47	48	49	50	51	52	53	54	55	56	57	58	59	60	61	62	63	64	65	66	67	68	69	70	71	72	73	74	75	76	77	78	79	80	81	82	83	84	85	86	87	88	89	90	91	92	93	94	95	96	97	98	99	100
---	---	---	---	---	---	---	---	---	----	----	----	----	----	----	----	----	----	----	----	----	----	----	----	----	----	----	----	----	----	----	----	----	----	----	----	----	----	----	----	----	----	----	----	----	----	----	----	----	----	----	----	----	----	----	----	----	----	----	----	----	----	----	----	----	----	----	----	----	----	----	----	----	----	----	----	----	----	----	----	----	----	----	----	----	----	----	----	----	----	----	----	----	----	----	----	----	----	----	-----

-weishaup

CE 008

CE-0086BS003

Made in Ger

VIESSMANN VITOCROSSAL 300

Gas-Brennwertheizkessel nach
Chaudière gaz à condensation selon

Gas-fired condensing boiler approved to
Gaz yakıtlı yoğuşmalı kazan

Für Gasbrenner mit Gebläse nach
Pour brûleur gaz à air soufflé selon

For gas pressure jet burner approved to
Gaz yakıtlı üfleimli brülör için

Herstell-Nr. Brennkammermodul
N° de fabrication module chambre de combustion

Serial no. burner chamber module
Yanma odası modülü seri no

EN 303

EN 677

EN 676

7424455 100007 100



Herstell-Nr. Wärmetauschermodul
N° de fabrication module échangeur de chaleur

Serial no. heat exchanger module
Isı eşanjörü modülü seri no



VITOCROSSAL 300

VIESSMANN
Wärmehaube
Bude kátopar de chaber
Hes mekanyer mekha
In ganyer mekha

CR3/CR37

Typ T_g 85 W
Nom. Wirkleistung P_n bei 85 W_g °C
85 W
5441 082-01

704457000055 106



OERTLI

Wärmetechnik Geräte
Ihr Partner für
Heizung • Sanitär • Feuerungsanlagen

Frankfurt/Main
☎ 0 69 / 73 73 62

Wartungsarbeiten GAS

- Hauptinspektion
- Kontrollinspektion
- Störung
- Kesselreinigung

Gasart Erdgas E

Gasdruck Stufe I

Gasfließdruck 9,03

CO₂ 5,0

CO 5,2

O₂ 0-1

Rußzahl 0-1

Abgastemperatur 48,3

Luft-Temperatur 14,0

Feuerungstechn. Wirkungsgrad 98,3

Stufe II

Stufe V

Stufe VI

VIEŠMANN VITOCROSSAL 300

Gas-Brennwertheizkessel nach
Chaudière gaz à condensation selon
Gas-fired condensing boiler approved to
Gaz yakıtlı yoğuşmalı kazan
Für Gasbrenner mit Gebläse nach
Pour brûleur gaz à air soufflé selon
For gas pressure jet burner approved to
Gaz yakıtlı üfleme brülör için

EN 303
EN 677
EN 676

Herstell-Nr. Brennkammermodul
N° de fabrication module chambre de combustion
Serial no. burner chamber module
Yanma odası modülü seri no

7424455100008107



Herstell-Nr. Wärmetauschermodul
N° de fabrication module échangeur de chaleur
Serial no. heat exchanger module
Isı eşanjörü modülü seri no

OF

Wärmetechnik Grafte
Ihr Partner für
Heizung • Sanitär • Feuerungsanlagen

Frankfurt/Main
0 69 / 73 73 62

Wartungsarbeiten GAS

- Störung
- Kesselreinigung

- Hauptinspektion
- Kontrollinspektion

Gasart Erdgas I Stufe I

Gasdruck 2,35 Vol.

Gasfließdruck 4,4 Vol.

CO 4,5 Vol.

CO 0-1

O₂ 0-1

Rußzahl 33,1

Abgasatemperatur 22,8

Luft-Temperatur 99,5

Feuerungstechn. Wirkungsgrad 90,8

Zug Kesselende mba

Bemerkungen:

VITOCROSSAL 300

VIESSMANN

CR3/CR37

855 kW

F₁ bei 80/60 °C

5441 082-01

104

742457100010



Viessmann-Wärmetechnikmodell
Viessmann-Wärmetechnikmodell
Viessmann-Wärmetechnikmodell
Viessmann-Wärmetechnikmodell
Viessmann-Wärmetechnikmodell

9



10



-weishaupt-

Max Weishaupt GmbH
D-88475 Schwendi, Germany
www.weishaupt.de

CE 0085

CE-0085BS0032

Made in Germany

Brennertyp	WM - G20/2-A	monarch®
Ausführung	ZM-LN	Bestimmungsland
Fabr.-Nr.	40053174	Kat.
Herstelljahr	2011	Gasart
Leistung	min. 250	max.
Anschlussdruck	min. 15	max.
Heizöl	min.	max.
NOx-Cl. 3		Schutzart
Steuerspannung	230 V, 1 ~, 50 Hz	⊖
Netzspannung	400 V, 3 ~	,N,
Elektr. Leistung	4,32 kW	-III





Reflex Winkelmann GmbH + Co. KG
 Gersteinstraße 19 - D-59227 Ahlen/Westf.

Membran- Druckausdehnung

Typ
Type

variomat VF

zul. Vorlauftemperatur
allowable flow temp.

Inhalt/ ltr./
Volume

1000

max. Dauerbetriebs-
temperatur Membrane
max. work. temp. bladder

-1

Herstelljahr
Year of manufacture
Fabr. Nr./Serial-No.

11 L 1003 7004

zul. Betriebsüberdruck
allowable work. pressure

6 bar

Prüfdruck
Test pressure

9,5 bar

Vordruck werkseitig
prech. press. (factory)

----- bar

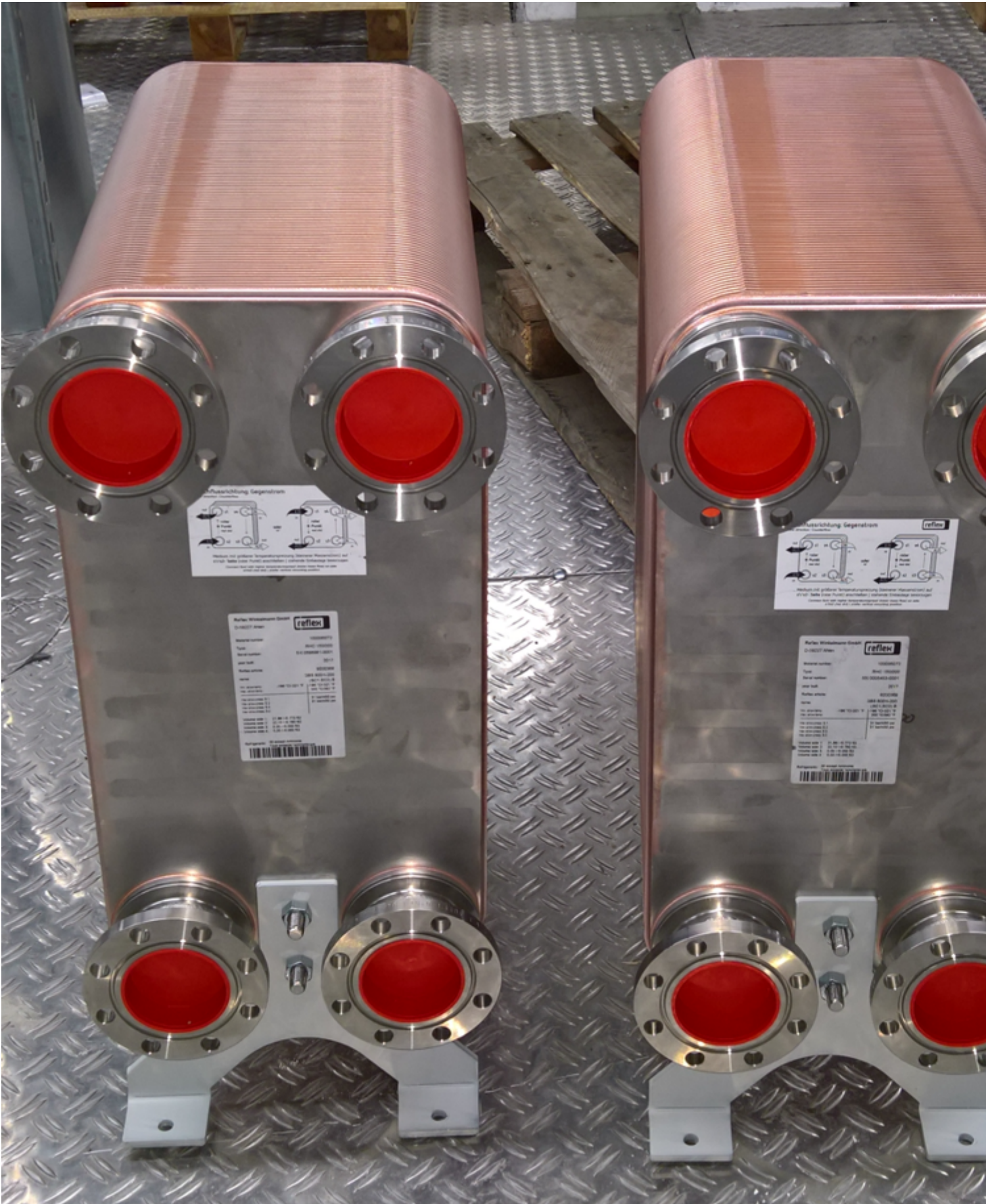
Vordruck bauseitig
prech. press. (site)

----- bar

AD













Asset-Trade

Assessment and Sale of Used Assets world wide

Am Sonnenhof 16

47800 Krefeld

Germany

Tel.: +49 2151 32500 33

Fax.: +49 2151 65 29 22

Email: info@asset-trade.de

Web.: <https://www.asset-trade.de/en>

Generated on 28.04.2026

© Copyright 2026 - [Asset-Trade](#)

Page