

Image not found or type unknown



Ref. No.:

1435-08301110

## **Overview and Technical Data:**

# **AXA Vario - 4 & 3 Axis Machine Centers**

[AXA](#)



Year of Build:  
Jan 2000

## Description:

# Used AXA Vario Machining Centers for Sale

Used AXA Vario machining centers offer an excellent solution for precise CNC machining with extended axis configurations. These Vario machining centers are available in 4-axis and 3-axis variants, ideal for a wide range of machining tasks. Equipped with the Heidenhain TNC 426 CNC control, they ensure precise and efficient production.

two machines with 4 axes & 3 axis available

- CNC control Heidenhain TNC 426
- Two shifts running

## Technical data:

- Travels:
  - X-axis: 1760 resp. 2x.700 mm
  - Y-axis: 500 mm
  - Z-axis: 600 m
  - 4th axis rotary table RTA-300
- rapid traverse: X/Y 25m/min Z 20 m/min
- Table clamping surface: 2030x500
- Spindle:
  - Spindle speed: 60-6000 rpm
  - AC 10KW /100% ED
  - Spindle blow out device
- internal cooling 10 bar / 300 liter
- Tool changer: 36x chain
- manual guns: 2x
- chip conveyor: left
- Connected power : 3x400v 28kVa

still in operation

## Technical Data:

## Technical Data:

Control:

[TNC 426](#)

Machine Hours:

96.541 hrs.

Spindle Hours:

56.759 hrs.

Spindle Speed:

6.000 rpm

Tool Holder:

[SK40](#)

Tool Capacity:

36 x

## **Travels:**

X-Axis:

1.760 mm

Y-Axis:

600mm

Z-Axis:

500 mm

## **Dimensions and Weight:**

Height:

3.000 mm

Width:

2.900 mm

Length:

3.900 mm

Weight:

9.000 kg

## **Buyer Information:**

Condition:

[Very good condition](#)

Availability:

[Immediately](#)

Sold as:

[EXW \(Ex Works - Incoterm\)](#)

VAT:

[19 %](#)

Buyers Premium:

[18 %](#)

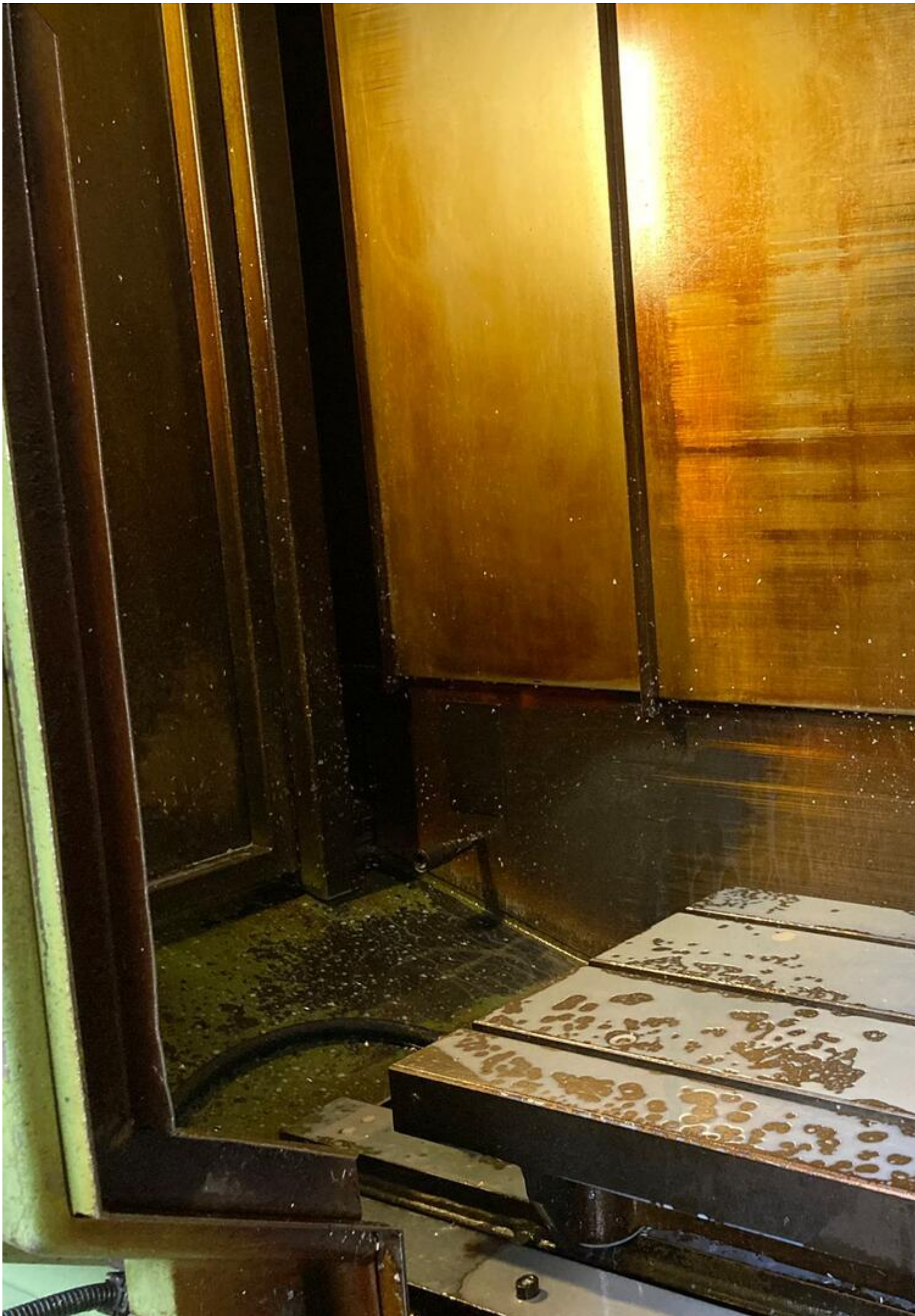
Location:

Germany

## **Images:**























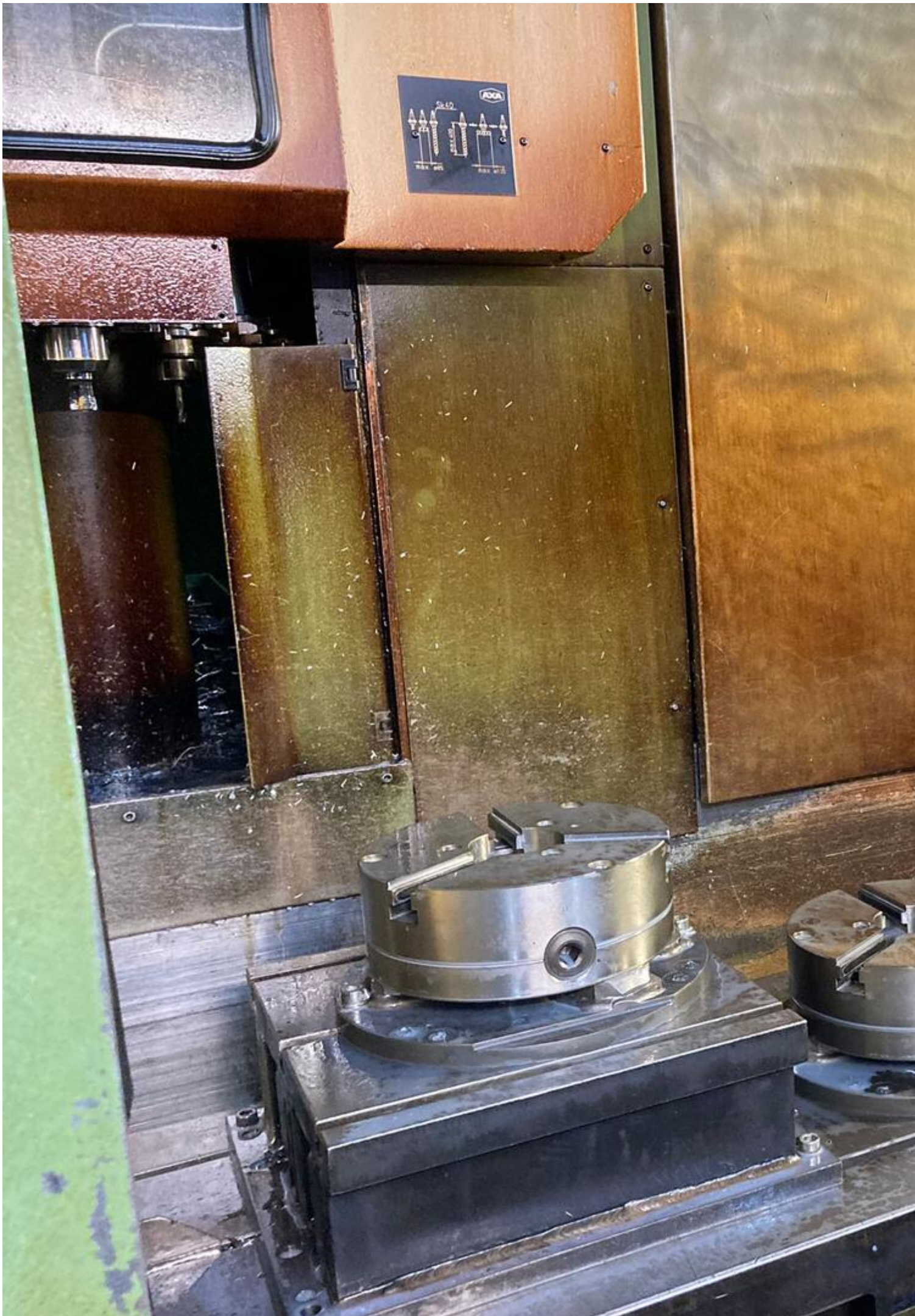




1

58

















Bestellart: Standard, (oder Teilprodukt Neu)

verteilt am:  
04.01.00  
03.FM.03  
Seite 1 von 2.

Kommission:  
Versandanschrift:

Auftrags-Nr. 995 648		Maschinentyp  VARIO	Verfahrwege: X = 1760 bzw. 2 x 700 mm Y = 500 mm Z = 600 mm		Form. ausgefüllt: Name: Schüring Datum: 22.12.1999
Maschinen-Nr. 85 904			Rückfragen:  Herr Schüring		Änderung Nr. 1 Name: Schüring Datum: 03.01.2000
Liefertermin: 19. KW - 2000			Kundenvorsch.: /.		
Konventionalstrafe:			Tischaufspannfläche: 2030 x 500 mm		
Zeichnungen komplett an Fertigung	Solltermin:	Zeichnungen komplett an Montage	Solltermin:		
	Isttermin:		Isttermin:		
Steuerung: Heidenhain TNC 426	Speicher: Standard Bedienpult: Standard	T-Nutengröße: 3 T-Nuten 14 H9 / Richtnut H7			
Schwenkkopf-Teilung: /.			Spindelausblaseinrichtung: ja		
4. Achse: ja, steckerfertig vorbereitet für RTA 2 - 300			Innenkühlung: ja		
NC-Rundtisch: /.			Externer Behälter: ja, 300 l		
Rundtischklemmung: ja, steckerfertig vorbereitet für RTA 2 - 300			Hochdruckpumpe: ja, 10 bar		
M-Funktion: /.			Handpistolen: ja, 2 Stück		
Teilapparat: /.			Tischbohrungen: /.		
Reitstock: /.			kpl. Abdeckung: Arbeitsraumkapselung		
Elektr. Handrad: /.			Späneförderer: ja, Auswurf links		
Spindelausführung: BT 40 mit Sonderkopfbolzen SK 40			Eilgänge: X/Y = 25 m/min. Z = 20 m/min.		
Werkzeugwechsler: 36 - fach Kettenmagazin seitliche Ausführung			Erhöhte Genauigkeit: /.		
Drehzahlreihe: 60 - 6000 U/min.			Hauptspindel-Motor: AC 10 KW / 100 % ED bzw. AC 16 KW / 40 % ED 152 Nm/40 % ED		
Farbe: RAL 6011/9001 grün/weiß			Arbeitsraumleuchten: ja, 2 Stck. Neonleuchten		
Programmier-Kurs: /.			Abnahme: Standard		
Aufstellung/Inbetriebnahme: 3 Tage			Dokumentation: 2-fach		
Service: Standard			Frachtzahler: Kunde		
Gesprächspartner: Herr Johannes Kordel Herr Josten			Telefon: 02594/992 - 0 Telefax: 02594/992 - 299		
Formular erstellt: Name: Datum:			Änderungsstand:		



ENTWICKLUNGS- UND M  
D 48624 SCHOEPPINGE

Baujahr: 2000 Ansch

Freq

Typ: V A R I O Ansch

Masch.-Nr.: 85904 Steu

Schaltplan Nr.:CAD 85904 Vors





ENTWICKLUNGS- UND M  
D 48624 SCHOEPPING

Baujahr: 2000 Anst

Typ: V A R I O Anst

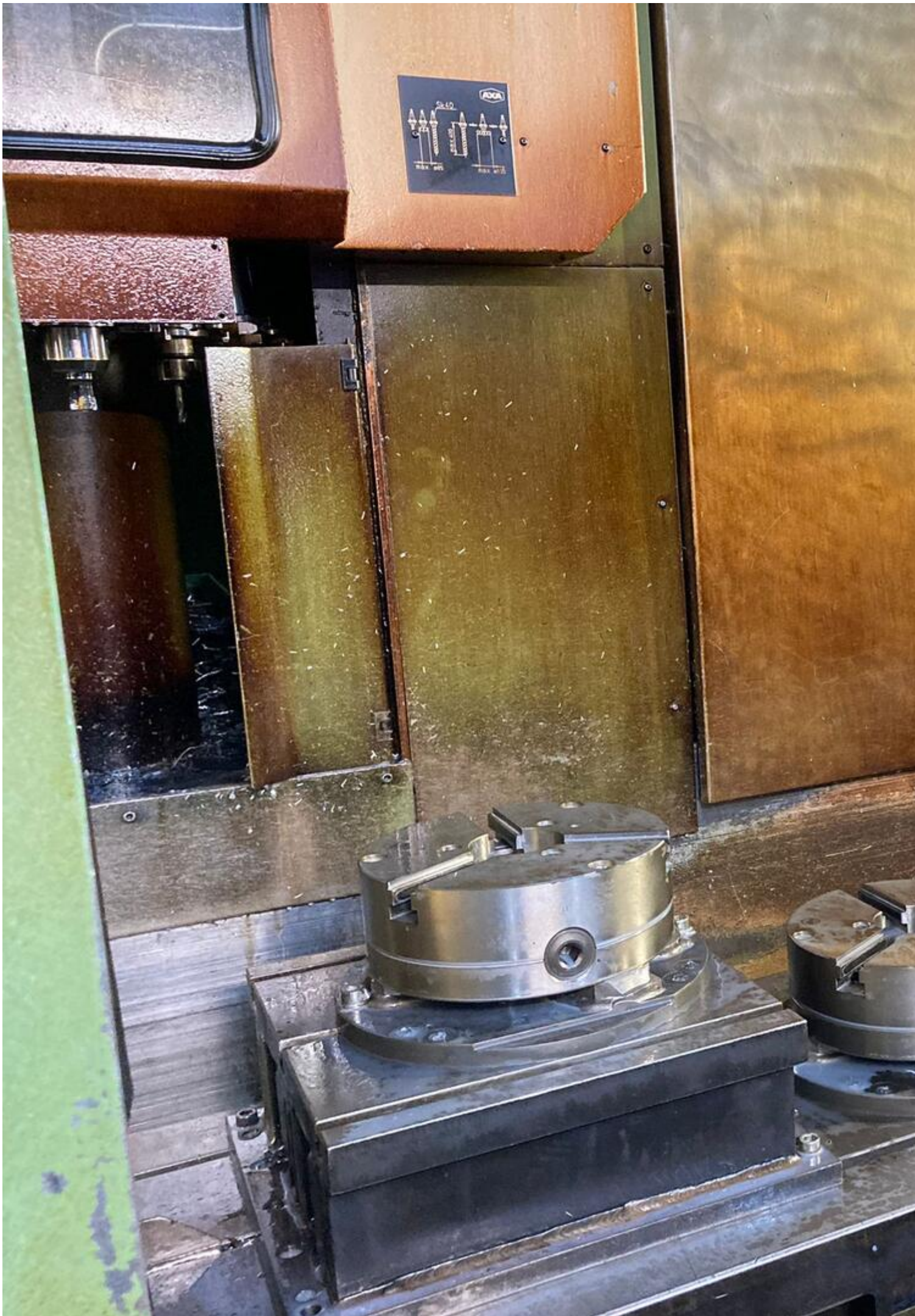
Masch.-Nr.: 85903 Ste

Schaltplan Nr.: CAD 85903 Vor













1

58



Manueller Be

Steuerung ei  
Maschine ein  
Programmlauf

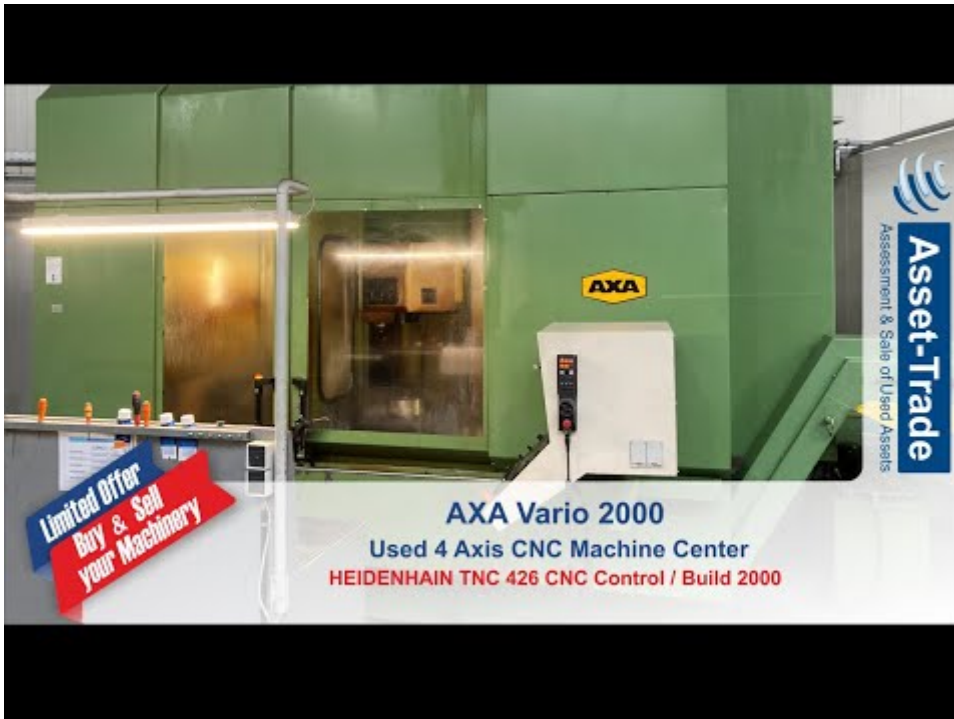








**Video:**



Asset-Trade

Assessment and Sale of Used Assets world wide

Am Sonnenhof 16

47800 Krefeld

Germany

Tel.: +49 2151 32500 33

Fax.: +49 2151 65 29 22

Email: [info@asset-trade.de](mailto:info@asset-trade.de)

Web.: <https://www.asset-trade.de/en>

Ref. No.:  
1435-08301110

## **Overview and Technical Data:**

# **AXA Vario - 4 & 3 Axis Machine Centers**

[AXA](#)



Year of Build:  
Jan 2000

## Description:

# Used AXA Vario Machining Centers for Sale

Used AXA Vario machining centers offer an excellent solution for precise CNC machining with extended axis configurations. These Vario machining centers are available in 4-axis and 3-axis variants, ideal for a wide range of machining tasks. Equipped with the Heidenhain TNC 426 CNC control, they ensure precise and efficient production.

two machines with 4 axes & 3 axis available

- CNC control Heidenhain TNC 426
- Two shifts running

## Technical data:

- Travels:
  - X-axis: 1760 resp. 2x.700 mm
  - Y-axis: 500 mm
  - Z-axis: 600 m
  - 4th axis rotary table RTA-300
- rapid traverse: X/Y 25m/min Z 20 m/min
- Table clamping surface: 2030x500
- Spindle:
  - Spindle speed: 60-6000 rpm
  - AC 10KW /100% ED
  - Spindle blow out device
- internal cooling 10 bar / 300 liter
- Tool changer: 36x chain
- manual guns: 2x
- chip conveyor: left
- Connected power : 3x400v 28kVa

still in operation

## Technical Data:

## Technical Data:

Control:

[TNC 426](#)

Machine Hours:

96.541 hrs.

Spindle Hours:

56.759 hrs.

Spindle Speed:

6.000 rpm

Tool Holder:

[SK40](#)

Tool Capacity:

36 x

## **Travels:**

X-Axis:

1.760 mm

Y-Axis:

600mm

Z-Axis:

500 mm

## **Dimensions and Weight:**

Height:

3.000 mm

Width:

2.900 mm

Length:

3.900 mm

Weight:

9.000 kg

## **Buyer Information:**

Condition:

[Very good condition](#)

Availability:

[Immediately](#)

Sold as:

[EXW \(Ex Works - Incoterm\)](#)

VAT:

[19 %](#)

Buyers Premium:

[18 %](#)

Location:

Germany

## **Images:**























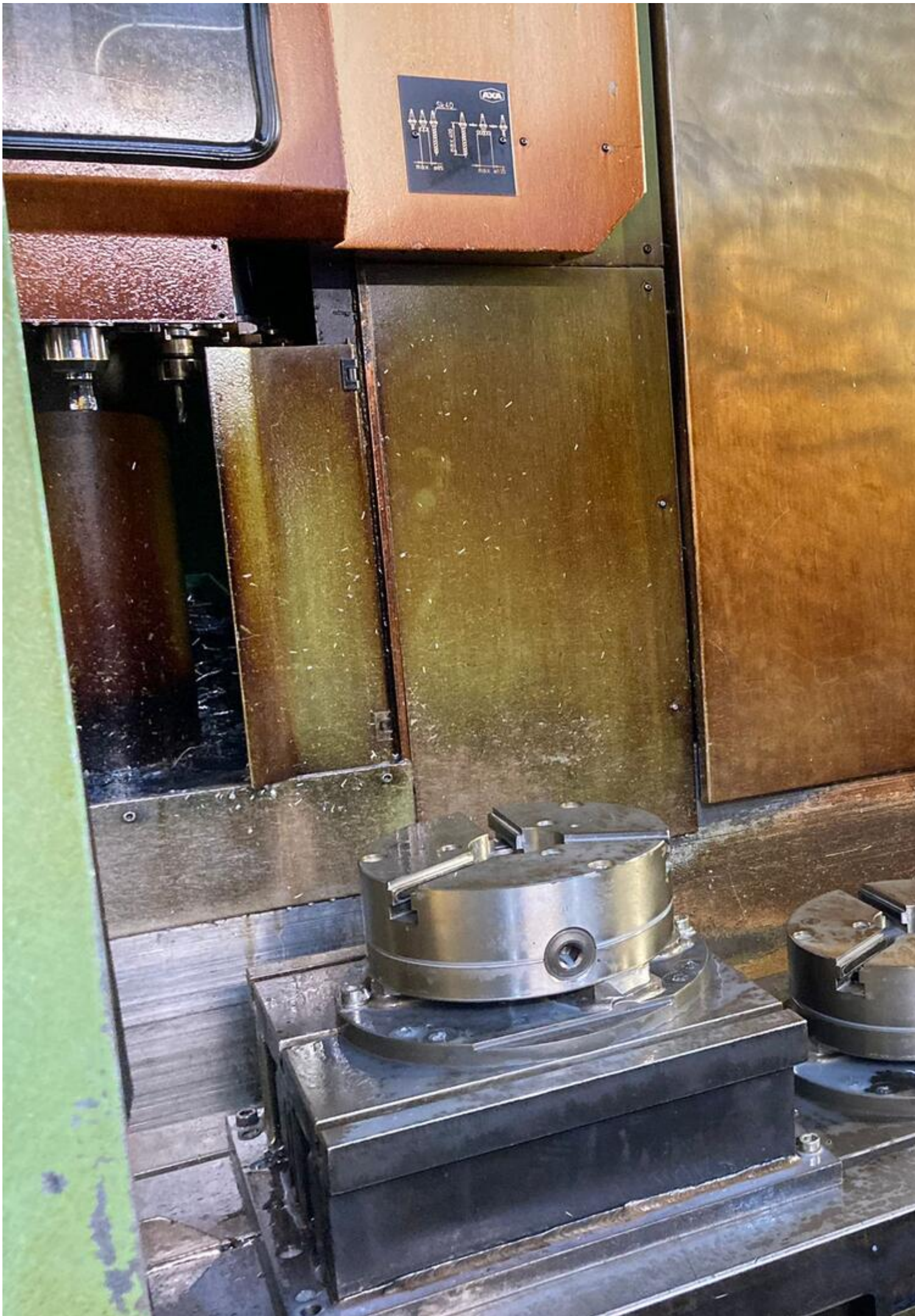




1

58

















Bestellart: Standard, (oder Teilprodukt Neu)

Kommission:  
Versandanschrift:

verteilt am:  
04.01.00  
03.FM.03  
Seite 1 von 2.

Auftrags-Nr. 995 648		Maschinentyp  VARIO	Verfahrwege: X = 1760 bzw. 2 x 700 mm Y = 500 mm Z = 600 mm		Form. ausgefüllt: Name: Schüring Datum: 22.12.1999	
Maschinen-Nr. 85 904			Rückfragen:  Herr Schüring		Änderung Nr. 1 Name: Schüring Datum: 03.01.2000	
Liefertermin: 19. KW - 2000			Kundenvorsch.: /.			
Konventionalstrafe:			Tischaufspannfläche: 2030 x 500 mm			
Zeichnungen komplett an Fertigung		Solltermin:	Zeichnungen komplett an Montage		Solltermin:	
		Isttermin:			Isttermin:	
Steuerung: Heidenhain TNC 426		Speicher: Standard Bedienpult: Standard				
			T-Nutengröße: 3 T-Nuten 14 H9 / Richtnut H7			
Schwenkkopf-Teilung: /.			Spindelausblaseinrichtung: ja			
4. Achse: ja, steckerfertig vorbereitet für RTA 2 - 300			Innenkühlung: ja			
NC-Rundtisch: /.			Externer Behälter: ja, 300 l			
Rundtischklemmung: ja, steckerfertig vorbereitet für RTA 2 - 300			Hochdruckpumpe: ja, 10 bar			
M-Funktion: /.			Handpistolen: ja, 2 Stück			
Teilapparat: /.			Tischbohrungen: /.			
Reitstock: /.			kpl. Abdeckung: Arbeitsraumkapselung			
Elektr. Handrad: /.			Späneförderer: ja, Auswurf links			
Spindelausführung: BT 40 mit Sonderkopfbolzen SK 40			Eilgänge: X/Y = 25 m/min. Z = 20 m/min.			
Werkzeugwechsler: 36 - fach Kettenmagazin seitliche Ausführung			Erhöhte Genauigkeit: /.			
Drehzahlreihe: 60 - 6000 U/min.			Hauptspindel-Motor: AC 10 KW / 100 % ED bzw. AC 16 KW / 40 % ED 152 Nm/40 % ED			
Farbe: RAL 6011/9001 grün/weiß			Arbeitsraumleuchten: ja, 2 Stck. Neonleuchten			
Programmier-Kurs: /.			Abnahme: Standard			
Aufstellung/Inbetriebnahme: 3 Tage			Dokumentation: 2-fach			
Service: Standard			Frachtzahler: Kunde			
Gesprächspartner: Herr Johannes Kordel Herr Josten			Telefon: 02594/992 - 0 Telefax: 02594/992 - 299			

Formular erstellt:

Name:

Datum:

Änderungsstand:



ENTWICKLUNGS- UND M  
D 48624 SCHOEPPINGE

Baujahr: 2000 Ansch

Freq

Typ: V A R I O Ansch

Masch.-Nr.: 85904 Steu

Schaltplan Nr.:CAD 85904 Vors





ENTWICKLUNGS- UND M  
D 48624 SCHOEPPING

Baujahr: 2000 Anst

Fre

Typ: V A R I O Anst

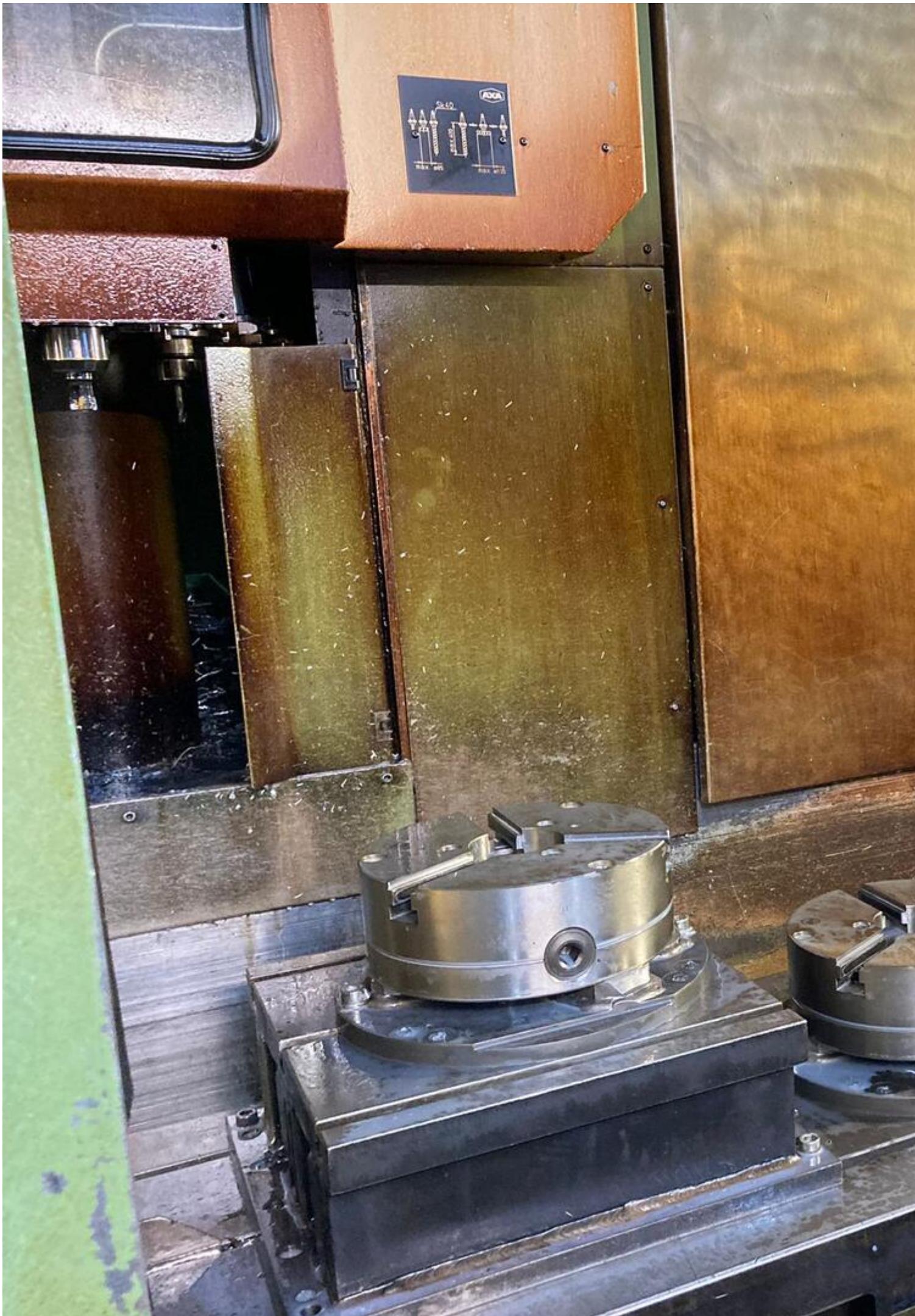
Masch.-Nr.: 85903 Ste

Schaltplan Nr.: CAD 85903 Vor













1

58



Manueller Be

Steuerung ei  
Maschine ein  
Programmlauf









**Video:**



Asset-Trade

Assessment and Sale of Used Assets world wide

Am Sonnenhof 16

47800 Krefeld

Germany

Tel.: +49 2151 32500 33

Fax.: +49 2151 65 29 22

Email: [info@asset-trade.de](mailto:info@asset-trade.de)

Web.: <https://www.asset-trade.de/en>

Generated on 07.04.2026

© Copyright 2026 - [Asset-Trade](#)

Page