



Asset-Trade

Assessment & Sale of Used Assets

Ref. Nr.: 422-05271457

Übersicht und technische Daten:

**ILLIG - SK100c Skinpackmaschine mit
Schneidetisch SG 500**

ILLIG

illig®

Baujahr: Jan. 2000



Beschreibung:

Gebrauchte ILLIG Skinpackmaschine SK 100c mit Schneidetisch SG 500

Technische Daten SK 100c

- Kartongröße: 995 x 500 mm
- Folienbreite: 540 mm
- Verpackungshöhe: max. 300 mm
- Foliendi >Elektr. Gesamtanschluss: 12,5 kW
- Gewicht: ca. 1000 kg
- Standmaße (inkl. SG 500): B 365 (475) x H 230 x T 160 cm

Lieferumfang

- SK 100c
- SG 500
- 24 Rollen Skinfolie
- Ca. 500 Bogen dunkelgelber Skinkarton
- Bedienungsanleitungen



Technische Daten:

Technische Daten:

Steuerung: NC

Abmessungen und Gewicht:

Gewicht: 1.000 kg

Käuferinformationen:

Zustand: Normale Beanspruchung

Verfügbarkeit: Sofort

Verkauft als:

EXW (ab Werk - Incoterm)

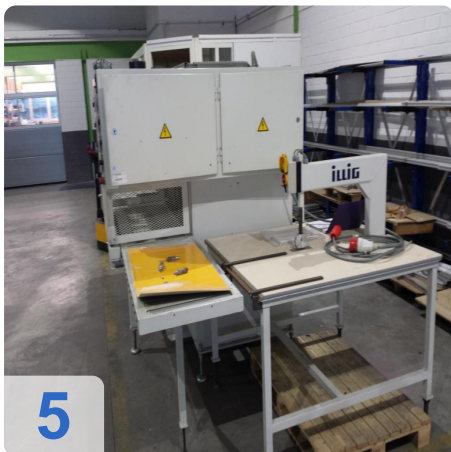
MwSt.: 19 %

Käuferaufgeld: 15 %

Standort: Deutschland



Bilder:

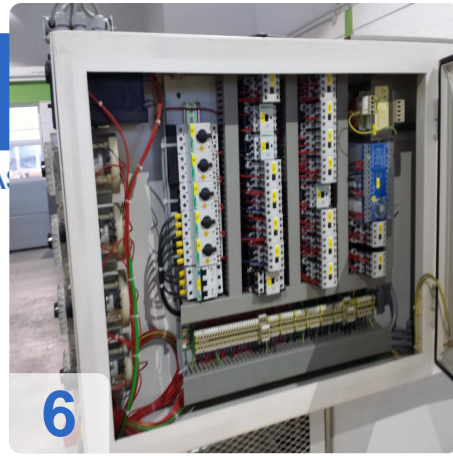




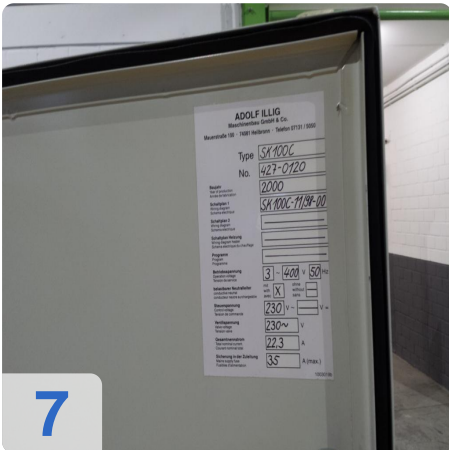
As

e

Assets



6



7



8



9



10



11



Video:





Asset-Trade

Assessment & Sale of Used Assets

QR Code for <https://www.asset-trade.de/print/pdf/node/1524>

Asset-Trade

**Bewertung & Vermarktung von
Industrieanlagen weltweit**

Am Sonnenhof 16

47800 Krefeld

Deutschland

Tel.: +49 2151 32500 33