



Asset-Trade

Assessment & Sale of Used Assets

Ref. Nr.: 1350-121300

Overview and Technical Data:

OKUMA MU400-V-II M vert. Multitasking - BAZ

MU-400
OKUMA
UNIVERSAL CENTER



Baujahr: Juli 2016



Description:

Gebrauchtes OKUMA MU-400-V-II Multitasking vertikales Bearbeitungszentrum

CNC-Steuerungen: OPS-P300MH

Technische Daten:

- Tischgröße: Ø 400 mm
- Spindeldrehzahl: 15.000 min⁻¹
- Motor: 18,5kW
- Verfahwege der Achsen: X: 762 / Y: 460 / Z: 460 mm
- Eilganggeschwindigkeit: 40 m/min. in X/ Y-Achse und 32 m/min. in Z-Achse
- Anzahl der Werkzeuge: 48x BT40
- Werkzeugbruchererkennung
- Automatische Nullpunktverschiebungsfunktion
- Schnittvorschub: max. 32 m/min.
- Spindelkopfkühlung mit Ölregler
- Kühlmittelzufuhrsystem: 170 L
- Merkmale: APC

Die UNIVERSAL CENTER MU-V-Baureihe bietet durch die Kombination von Dreh- und 5-Achsen-Multitasking-Bearbeitung die Möglichkeit der prozessintensiven Bearbeitung und der Hochgeschwindigkeits- und Hochpräzisionszerspanung. Der schnelle und leistungsstarke Schwenktisch ermöglicht die simultane 5-Achsen-Bearbeitung und die Mehrseitenbearbeitung komplexer Formen in einem Spannfutter. Ideal für den Werkzeug- und Formenbau und hochkomplexe Komponenten für die Luft- und Raumfahrt.



Technical Data:

Technical Data:

Steuerung: OSP-P300S
Maschinenstunden: 18.434 Std.
Spindelstunden: 6.424 Std.
Spindeldrehzahl: 15.000 U/Min
Werkzeughalter: BT40
Werkzeugkapazität: 48 x

Travels:

X-Achse: 762 mm
Y-Achse: 460mm
Z-Achse: 460 mm

Dimensions and Weight:

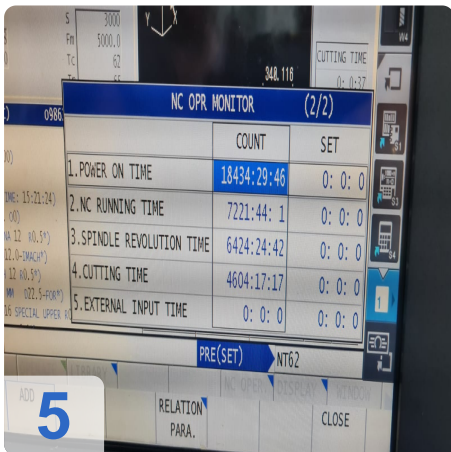
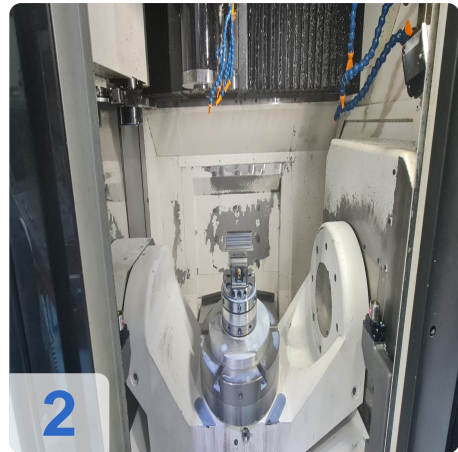
Höhe: 2.949 mm
Breite: 2.810 mm
Länge: 2.160 mm
Gewicht: 8.500 kg

Buyer Information:

Zustand: Sehr guten Zustand
Verfügbarkeit: Sofort
Verkauft als:
EXW (ab Werk - Incoterm)
MwSt.: 19 %
Käuferaufgeld: 18 %
Standort: Israel



Images:





As

e

Assets



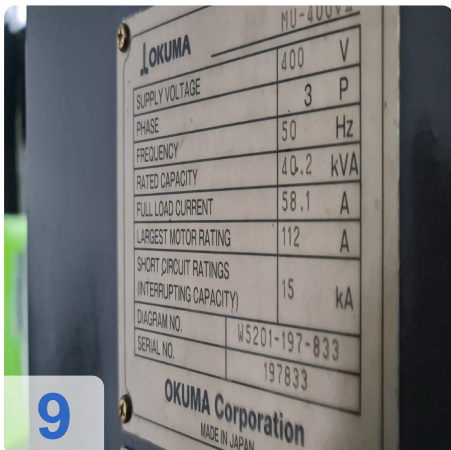
6



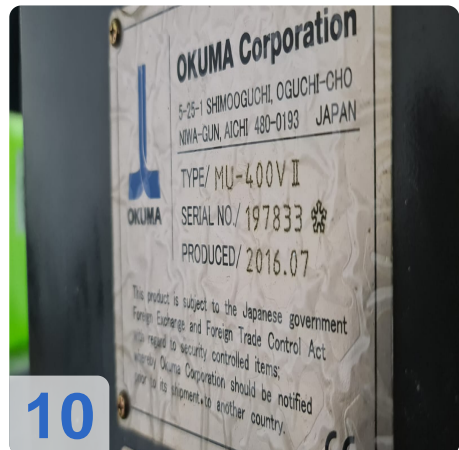
7



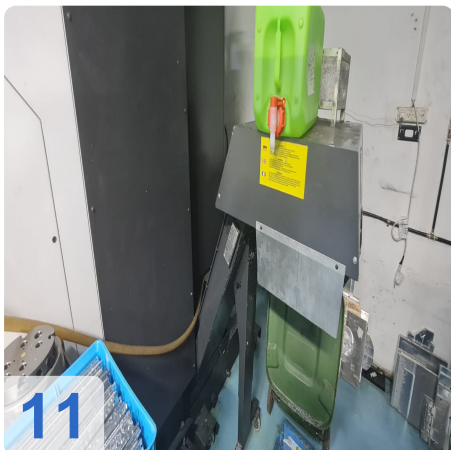
8



9



10



11



Video:





Asset-Trade

Assessment & Sale of Used Assets



Asset-Trade

**Bewertung & Vermarktung von
Industrieanlagen weltweit**

Am Sonnenhof 16

47800 Krefeld

Deutschland

Tel.: +49 2151 32500 33