



Asset-Trade

Assessment & Sale of Used Assets

Ref. Nr.: 638-09171226

Übersicht und technische Daten:

**FRECH - DAK 200 H Kaltkammer
Druckgussmaschine**

FRECH

FRECH

Baujahr: Juli 1989



Beschreibung:

Gebrauchte FRECH DAK 200 H - Kaltkammer Druckgussmaschine

- Betriebsstunden: ca. 50000h
- Schuss gemacht: ca. 3-4 000 000 Stück

Technische Daten:

- Steuerung: Datacontrol
- Schließkraft: 2.200 kN
- Einpresskraft 25 ton
- Gießhub 350 mm
- Auswerferkraft 11 to
- Größe der Aufspannplatten 755 * 755 mm
- Durchgang zwischen den Säulen 500 * 500 mm
- Säulendurchmesser 85 mm Min./ max.
- Formhöhe min./ max. 250-600 mm
- Auswerferweg 100 mm
- Formöffnungsweg 430 mm
- Gießpositionen 0, 60, 120 mm
- Gießvolumen 733 cm³
- Antriebsleistung 22 KW
- Abmessungen der Maschine L/B/H 5,8 x 2,3 x 2,6 m
- 400V Drehstrom

Zusatzinformationen: Maschine war bis zum Schluß (Juni 2014) in der Produktion unter Strom und ist jetzt eingelagert.

Lieferumfang:

Maschine +Schaltschrank+Steuerungspult hinterer Zylinder (wurde demontiert wegen Transporthöhe)

KEIN SCHMELZOFEN DABE!!!!



Flexibel und leistungsstark: Kaltkammer-Druckgießmaschinen

Frech bietet Kaltkammer-Druckgießmaschinen im Schließkraftbereich zwischen 2.750 kN und 44.000 kN für den Guss von kleineren Zulieferteilen bis hin zu Motorblöcken und Getriebegehäusen sowie Fahrwerks- und Karosserieelementen aus Aluminium- oder Magnesiumlegierungen an.

Mit der patentierten Vacural-Technologie steht Frech weltweit an der Spitze der Verfahrenstechnik im Leichtbau. Die Kaltkammerdruckgießmaschinen bilden die große K-Familie



Technische Daten:

Technische Daten:

Steuerung: CNC

Abmessungen und Gewicht:

Höhe: 2.600 mm

Länge: 5.800 mm

Breite: 2.300 mm

Gewicht: 8.000 kg

Käuferinformationen:

Zustand: Sehr guten Zustand

Verfügbarkeit: Sofort

Verkauft als:

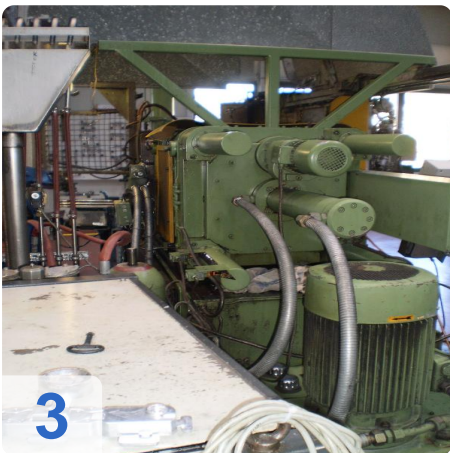
EXW (ab Werk - Incoterm)

MwSt.: 19 %

Standort: Deutschland



Bilder:





As

e

ssets



6



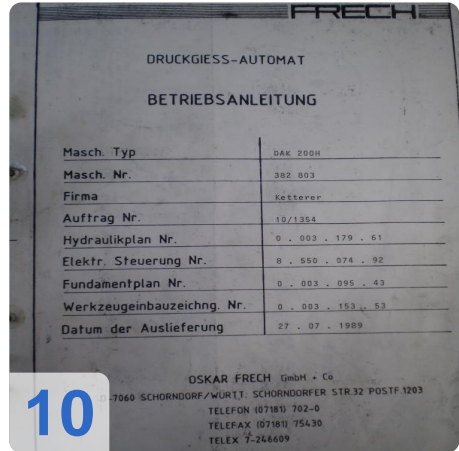
7



8



9



10

FRECH	
DRUCKGIESS-AUTOMAT	
BETRIEBSANLEITUNG	
Masch. Typ	DAK 200H
Masch. Nr.	382 803
Firma	Kettlerer
Auftrag Nr.	10/1354
Hydraulikplan Nr.	0 . 002 . 179 . 61
Elektr. Steuerung Nr.	8 . 550 . 074 . 92
Fundamentplan Nr.	0 . 003 . 095 . 43
Werkzeugeinbauzeichng. Nr.	0 . 003 . 153 . 53
Datum der Auslieferung	27 . 07 . 1989

OSKAR FRECH GmbH + Co
70660 SCHORNDORF/WÜRTT. SCHORNDORFER STR.32 POSTF.1203
TELEFON (07181) 702-0
TELEFAX (07181) 75430
TELEX 7-246609



Asset-Trade

Assessment & Sale of Used Assets

QR Code for <https://www.asset-trade.de/print/pdf/node/1890>

Asset-Trade

**Bewertung & Vermarktung von
Industrieanlagen weltweit**

Am Sonnenhof 16

47800 Krefeld

Deutschland

Tel.: +49 2151 32500 33