



# Asset-Trade

Assessment & Sale of Used Assets

Ref. Nr.: 232-08101437

## Overview and Technical Data:

**SEUTHE - RS 90 / 4,8 -120 Komplette  
Rohrfertigung von 38 - 88,9 mm @120m/min**

**SEUTHE**

SEUTHE  
seuthe group

Baujahr: Jan. 1980

Überholungsjahr: Jan. 1998



# Asset-Trade

Assessment & Sale of Used Assets



## Description:

### **VAI SEUTHE RS 90 / 4,8 -120 Komplette Rohrbearbeitungsstraße für Rundrohre von 38,0 bis 88,9 mm**

ca.80m Gesamtlänge -siehe PDF Aufstellplan

- 1998 modernisiert
- Steuerung Siemens Siematic S 5 1-35
- Fertigungsprodukt:
  - Profilrohre - Umfanggleiche Quadrat- und Rechteckrohre, hergestellt durch Umformung aus Rundrohren
  - Rundrohre von 38,0 bis 88,9 mm
  - Quadratrohre
    - Min 30 x 30 mm
    - Max 70 x 70 mm
  - Rechteckrohre
    - Min 40 x 20 mm
    - Max 110 x 30 mm
- Anlagendaten:
  - Anlagengeschwindigkeit max 120 m/min (stufenlos Regelbar)
  - Laufrichtung von rechts nach links
  - vom Break-Down Gerüst bis Schweißstisch - Rohrunterkante - konstant
  - vom Schweißstisch bis Rollenausgang - Rohrmitte - konstant
- Vormaterial
  - Bandbreite
    - Min 150 mm (120 mm)
    - Max 285 mm
  - Banddicke
    - Min 1,5 mm
    - Max 4,8 mm
  - Bandqualität (ST 52)
    - Zugfestigkeit Min 630 N/mm<sup>2</sup>
    - Streckgrenze min 365 N/mm<sup>2</sup> Max 4,8 mm

Die Anlage produziert noch und kann nach Absprache besichtigt werden.



## Technical Data:

### Technical Data:

Steuerung: CNC

### Buyer Information:

Zustand: Normale Beanspruchung

Verfügbarkeit: Verkauft

Verkauft als:

EXW (ab Werk - Incoterm)

MwSt.: 19 %

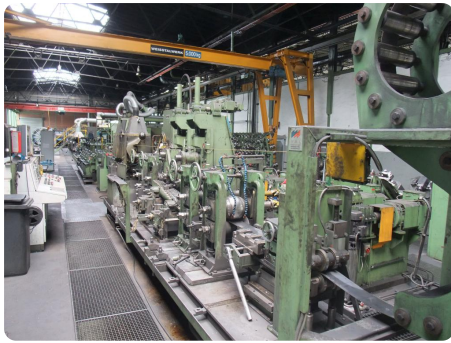
Käuferaufgeld: 16 %

Standort: Deutschland

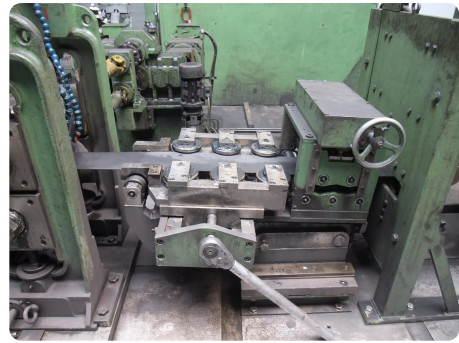




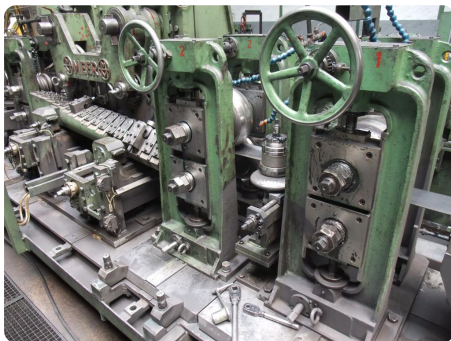
## Images:



1



2



3



4



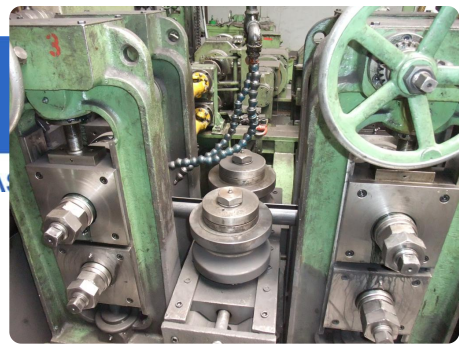
5



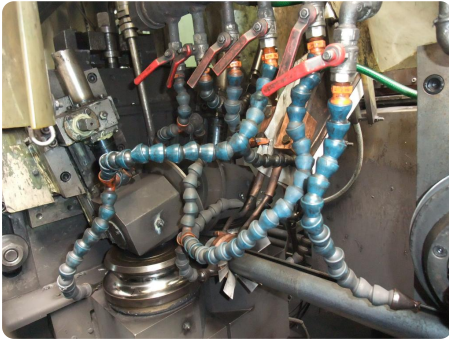
As

e

ssets



6



7



8



9



10



11

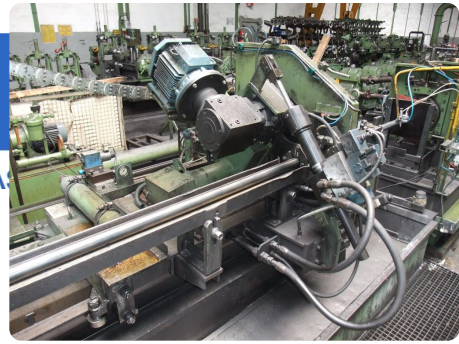




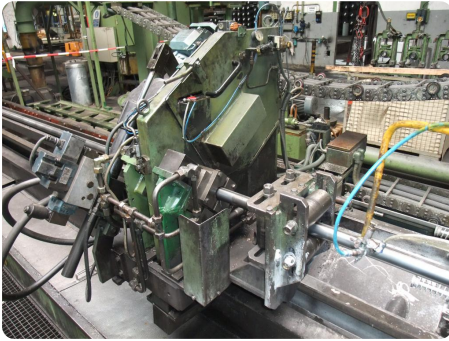
As

e

ssets



12



13



14



15



16



17



As

e

ssets



18



19



20



21



22



23





# Asset-Trade

Assessment & Sale of Used Assets



**Asset-Trade**

**Bewertung & Vermarktung von  
Industrieanlagen weltweit**

**Am Sonnenhof 16**

**47800 Krefeld**

**Deutschland**

**Tel.: +49 2151 32500 33**