



Asset-Trade

Assessment & Sale of Used Assets

Ref. Nr.: 232-08111304

MAHO MH 700 S

Overview and Technical Data:

**MAHO - 700 S 4-Achsen BAZ mit
Pallettenwechsler**

MAHO

DMG / MORI SEIKI

Baujahr: Jan. 1991



Asset-Trade

Assessment & Sale of Used Assets



Description:

Gebrauchte DECKEL MAHO 700 S 4-Achsen BAZ mit Palettenwechsler

- Verfahrswege ca.: X: 700 mm, Y: 600 mm, Spindelnaese bis Tisch: 550 mm
- Aufspannfläche: 630 mm
- Max Werkstückgewicht von bis zu 550 kg
- Innere Kühlmittelzuführung - IKZ 40 BAR
- Rundtisch
- Drehzahl: 20-6.300 U/min
- Steuerung: CNC PHILIPS 432
- Fräskopf schwenkbar automatisch
- Werkzeugmagazin für 60 Werkzeuge
- Werkzeugaufnahme: SK 40 Doppelgreifer
- Schnittstelle vorhanden
- Bildschirmgrafik
- Gesamtanschlusswert: 36 KVA
- ca.. 83.000 Stunden
- Raumbedarf ca. 4,0 x 5,6 x 2,5 m



Technical Data:

Technical Data:

Steuerung: CNC432
Maschinenstunden: 83.000 Std.
Spindeldrehzahl: 6.300 U/Min
Werkzeugkapazität: 60 x

Travels:

X-Achse: 700 mm
Y-Achse: 600mm
Z-Achse: 550 mm

Dimensions and Weight:

Höhe: 2.500 mm
Breite: 5.600 mm
Länge: 4.000 mm
Gewicht: 7.500 kg

Buyer Information:

Zustand: Normale Beanspruchung
Verfügbarkeit: Verkauft
Verkauft als: Frei LKW
MwSt.: 19 %
Standort: Deutschland



Images:



1



2



3



4



5



As

e

assets



6



7



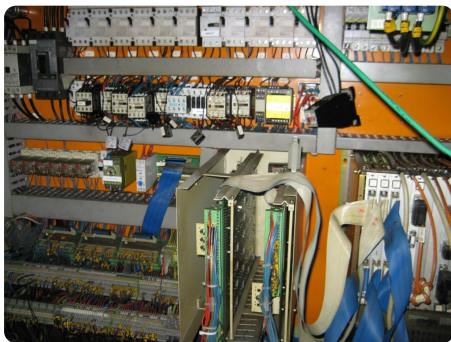
8



9



10



11



Asset-Trade

Assessment & Sale of Used Assets



Asset-Trade

**Bewertung & Vermarktung von
Industrieanlagen weltweit**

Am Sonnenhof 16

47800 Krefeld

Deutschland

Tel.: +49 2151 32500 33