



# Asset-Trade

Assessment & Sale of Used Assets

Ref. Nr.: 302-01121231

## Overview and Technical Data:

**DUNKES - HDZ 315/200/200 Deep-pull presses**

**DUNKES**



Baujahr: Jan. 1991



# Asset-Trade

Assessment & Sale of Used Assets



## Description:

### Gebrauchte DUNKES Type HDZ 315/200/200 - Tiefziehpresse

Wurde verlagert und für über 37.000 Euro im Jahr 2009 von Schuler + Dunkes überholt ist jedoch seit den nie wieder in Betrieb genommen worden.

|   |             |      |
|---|-------------|------|
| Presskraft max. Blechhalter und Ziehstößel zusammen   | 5.150       | KN   |
| Presskraft Ziehstößel                                 | 3.150       | KN   |
| Rückzugskraft   | 3.100       | KN   |
| Stößelhub   | 1.400       | mm   |
| Blechhalterkraft                                      | 2.000       | KN   |
| Blechhalterhub  | 900         | mm   |
| Eilsenkgeschwindigkeit von Ziehstößel und Blechhalter | 500         | mm/s |
| Ziehgeschwindigkeit                                   | 95 - 28     | mm/s |
| Rückhubgeschwindigkeit                                | 487         | mm/s |
| Antriebsleistung Ziehstößel                           | 110         | kW   |
| Antriebsleistung Blechhalter                          | 7,5         | kW   |
| Antriebsleistung Steuerpumpe                          | 5,5         | kW   |
| Einbauhöhe ohne Zwischentisch                         | 2250        | mm   |
| Einbauhöhe mit Zwischentisch                          | 1200        | mm   |
| Tischfläche BxT                                       | 1000x1200mm |      |
| Blechhalter BxT                                       | 1200x1200mm |      |
| Blechhalter Bohrung Durchmesser                       | 825         | mm   |
| Ziehkissenbohrung Durchmesser                         | 50 H7       | mm   |
| Tischhöhe unter Flur                                  | 200         | mm   |
| Maschine unter Flur                                   | 1.530       | mm   |
| Gesamthöhe über Flur                                  | 7.150       | mm   |
| Gesamtbreite ca.                                      | 2.800       | mm   |
| Gesamttiefe ca.                                       | 3.000       | mm   |
| Gewicht ohne Ölfüllung und Zubehör ca.                | 55.000      | kg   |
| Anschlußwerte   |             |      |
| Gesamtanschlußwert                                    | 130         | KW   |



|                                |          |                 |
|--------------------------------|----------|-----------------|
| Zuleitung                      | 4x150    | qmm             |
| Vorsicherung                   | 250      | A               |
|                                |          |                 |
| Ziehstößel                     |          |                 |
| Presskraft                     | 3.150    | KN              |
| Hub                            | 1.400    | mm              |
| Eilganggeschwindigkeit         | 500      | mm/sec          |
| Ziehgeschwindigkeit            | 95 - 28  | mm/sec          |
| Rückhubgeschwindigkeit         | 487      | mm/sec          |
|                                |          |                 |
| Blechhalter                    |          |                 |
| Presskraft (4 x 500 KN)        | 2.000    | KN              |
| Hub                            | 900      | mm              |
| Eilganggeschwindigkeit         | 500      | mm/sec          |
| Rückhubgeschwindigkeit         | 487      | mm/sec          |
|                                |          |                 |
| Auswerfer                      |          |                 |
| Presskraft                     | 250      | KN              |
| Hub                            | 700      | mm              |
| max. Geschwindigkeit ausfahren | 400      | mm/sec          |
| max. Geschwindigkeit einfahren | 400      | mm/sec          |
|                                |          |                 |
| Antriebsleistung               |          |                 |
| Ziehstößel & Blechhalter       | 110      | KW              |
| Haltedruck Blechhalter         | 7,5      | KW              |
| Steuerdruck                    | 5,5      | KW              |
| Anschlußwert                   | 130      | KW              |
| Vorsicherung                   | 315      | Amp             |
| Zuleitungen                    | 4 x 185  | mm <sup>2</sup> |
|                                |          |                 |
| Bildschirmsteuerung            |          |                 |
| System - Siemens               | CNC 1000 |                 |
|                                |          |                 |
| Lackierung                     |          |                 |
| Grün nach RAL 6011             |          |                 |
|                                |          |                 |
| Stat. Gesamtgewicht ca.        | 55.000   | kp              |



## Technical Data:

### Technical Data:

Steuerung: SIEMENS

### Dimensions and Weight:

Gewicht: 55.000 kg

### Buyer Information:

Zustand: Sehr guten Zustand

Verfügbarkeit: Verkauft

Verkauft als:

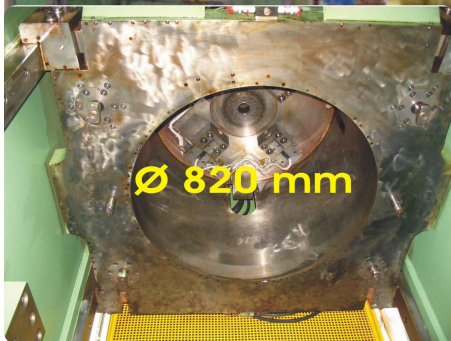
EXW (ab Werk - Incoterm)

MwSt.: 19 %

Standort: Deutschland



## Images:







As

e

ssets



6



7



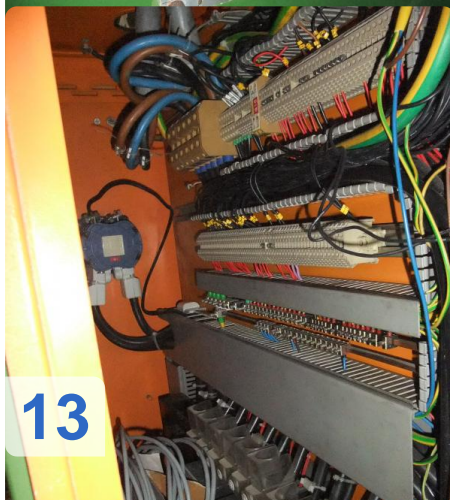
8



9



10







# Asset-Trade

Assessment & Sale of Used Assets



17



18



19



20



# Asset-Trade

Assessment & Sale of Used Assets



**Asset-Trade**

**Bewertung & Vermarktung von  
Industrieanlagen weltweit**

**Am Sonnenhof 16**

**47800 Krefeld**

**Deutschland**

**Tel.: +49 2151 32500 33**