



Asset-Trade

Assessment & Sale of Used Assets

Ref. Nr.: 310-03131534



Overview and Technical Data:

SAMPUTENSILI - SU SML F.1S.4TA Abkant-/Entgratmaschine

SAMPUTENSILI



Baujahr: Jan. 1991



Asset-Trade

Assessment & Sale of Used Assets



Description:

SAMPUTENSILI SU SML F.1S.4TA - Zahnkantenentgratmaschine

- Bearbeitungszeit 2-4 Sec.
- Taktzeit 12-15 Sec
- Steuerung Konventionell
- Raddurchmesser - max. 20-200 mm
- Verzahnungsbreite 4-105 mm
- Werkstückprüfung
- Anschlusswert 12.5 Kw 30 A
- Abmessungen (HBL) 2400 x 3560 x 4230 mm
- Maschine für Abkanten und Entgraten von Verzahnungen.

Im Jahre 1975 präsentierte Samputensili die erste Entgratmaschine zum Entgraten von Zahnrädern. Seit dieser Zeit steht der Name Samputensili als Synonym für Anfas- und Entgrattechnik.



Technical Data:

Technical Data:

Steuerung: NC

Dimensions and Weight:

Höhe: 4.230 mm

Länge: 2.400 mm

Breite: 3.560 mm

Gewicht: 3.500 kg

Buyer Information:

Zustand: Sehr guten Zustand

Verfügbarkeit: Verkauft

Verkauft als:

EXW (ab Werk - Incoterm)

MwSt.: 19 %

Standort: Deutschland



Images:



1



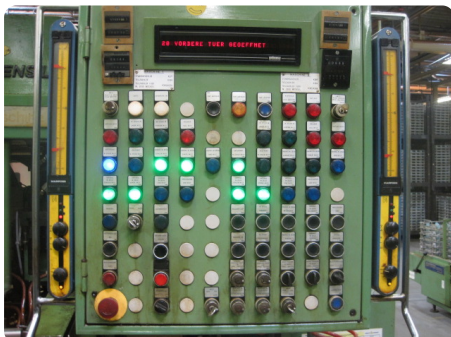
2



3



4



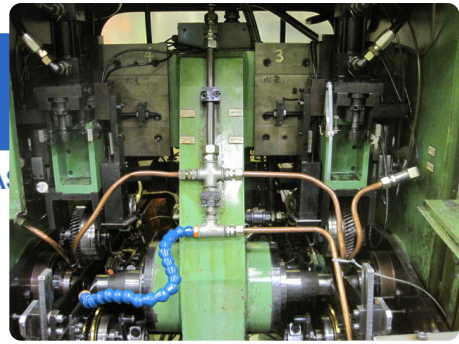
5



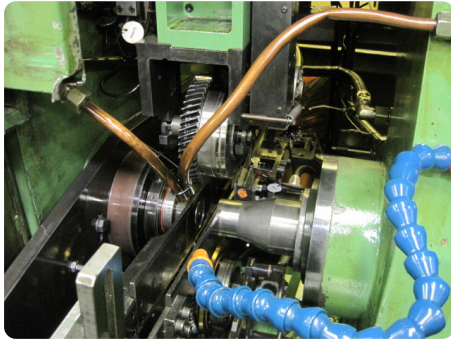
As

e

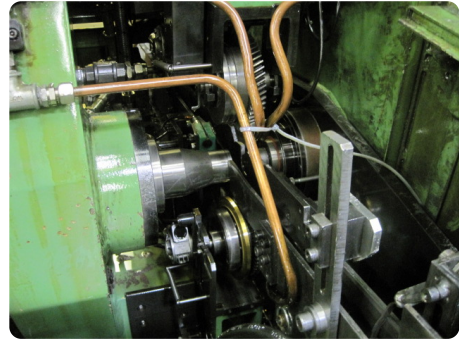
assets



6



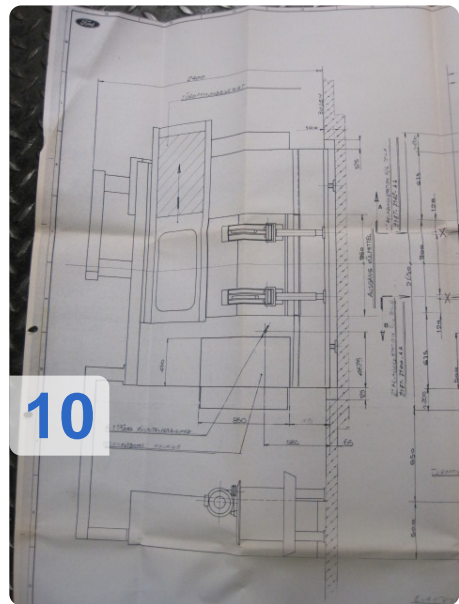
7



8

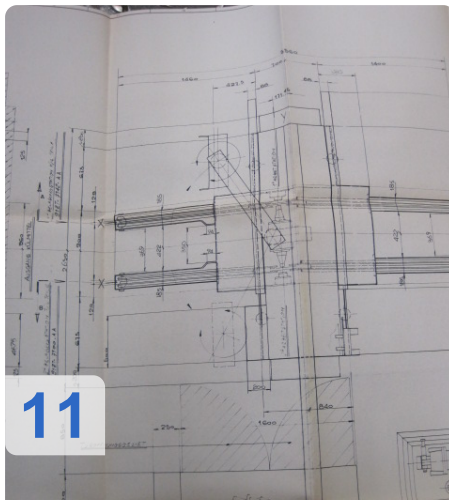


9

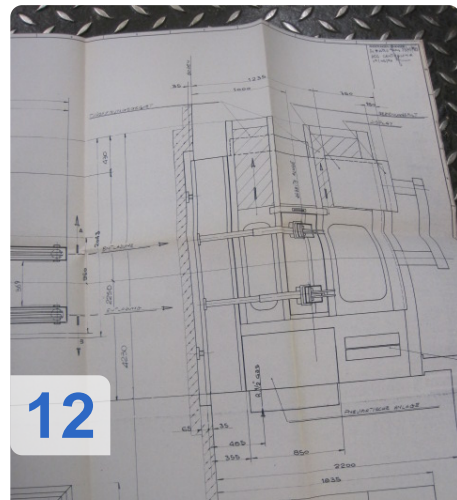




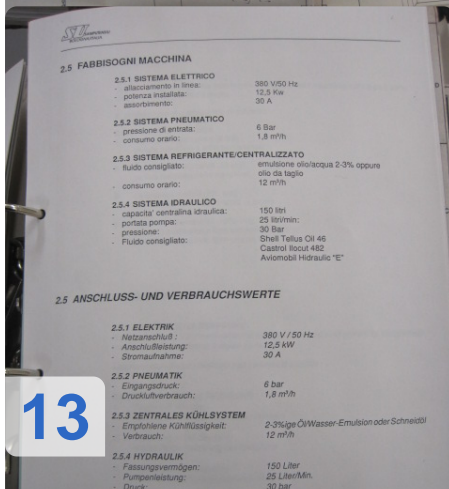
11



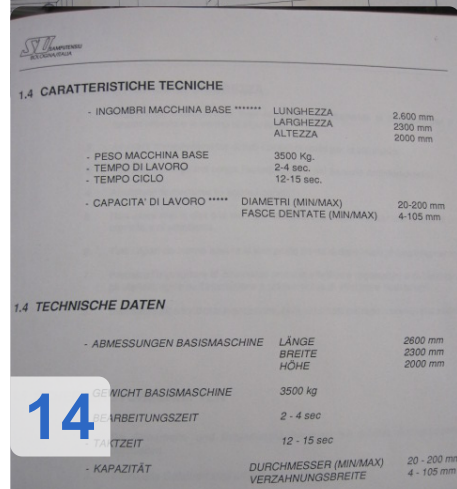
12



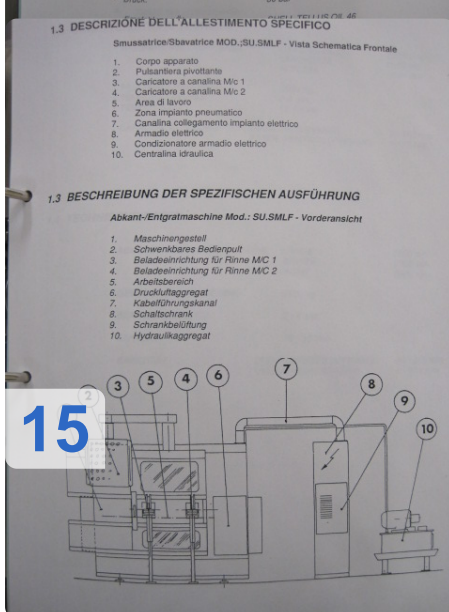
13



14



15





As

e

assets

1.4 CARATTERISTICHE TECNICHE			
- INDOMBRI MACCHINA BASE *****	LUNGHEZZA LARGHEZZA ALTEZZA	2.600 mm 2300 mm 2000 mm	
- PESO MACCHINA BASE	3500 Kg.		
- TEMPO DI LAVORO	2-4 sec.		
- TEMPO CICLO	12-15 sec.		
- CAPACITA' DI LAVORO *****	DIAMETRI (MIN/MAX) FASCE DENTATE (MIN/MAX)	20-200 mm 4-105 mm	
1.4 TECHNISCHE DATEN			
- ABMESSUNGEN BASISMASCHINE	LÄNGE BREITE HÖHE	2600 mm 2300 mm 2000 mm	
- GEWICHT BASISMASCHINE	3500 Kg		
- BEARBEITUNGSZEIT	2 - 4 sec		
- TAKTZEIT	12 - 15 sec		
- KAPAZITÄT	DURCHMESSER (MIN/MAX) VERZÄHNUNGSBREITE	20 - 200 mm 4 - 105 mm	

16



Asset-Trade

Assessment & Sale of Used Assets



Asset-Trade

**Bewertung & Vermarktung von
Industrieanlagen weltweit**

Am Sonnenhof 16

47800 Krefeld

Deutschland

Tel.: +49 2151 32500 33