



Asset-Trade

Assessment & Sale of Used Assets

Ref. Nr.: 413-04051242

Overview and Technical Data:

**KLINGELNBERG - Oerlikon L 60 A CNC
Läppmaschine**

KLINGELNBERG



KLINGELNBERG

Baujahr: Jan. 2007



Asset-Trade

Assessment & Sale of Used Assets



Description:

Gebrauchte KLINGELNBERG Oerlikon L60a für Spiral- und Hypoidkegelräder

- Nur 360 Stunden
- Steuerung Fanuc
- Bearbeitungsdurchmesser: max. 500mm
- Bearbeitungslänge:
 - Y-Achse: 150 - 350mm
 - Z- Achse: 120 - 340mm
- 2 Spindeln
- Antriebsleistung: 4,8 kw
- Werkzeugaufnahme: Innenkonus Nr. 39
- Spindeldrehzahl
 - Tellerrad: 0 - 4000U/min
 - Ritzel: 0 - 3000U/min.

Die Maschine hat ca. 360 Betriebsstunden und wurde in 2007/08 für Fertigung von wenigen Prototypen eingesetzt, ist nie im Serienbetrieb gelaufen und ist somit auch fast im Neuzustand.

Unter Verwendung des bewährten Horizontolspindelkonzepts ihrer Vorgänger, durch geschicktes

Neuanordnen der Achsen und dem Einsatz eines innovativen Kreuzschlittens wird, ohne Zugeständnisse an Platzbedarf, Zugänglichkeit und Prozess, eine optimale Funktionalität gewährleistet. Besondere Aufmerksamkeit wurde den Umgebungsbedingungen geschenkt, die eine saubere Maschinenumgebung

sicherstellen, ohne den Maschinenzugang unnötig zu beeinträchtigen.

- Voll integrierte Zusatzeinheiten
- Kein Hydraulikaggregat
- Leckagefreier
- Austausch des Läppmittels
- Abschleudern der Läppmasse mit Spindelhöchstdrehzahl.



Die Maschine wurde so konzipiert, dass alle betrieblichen Aufgaben, Beladen, Entladen und der Austausch von Lämpfmittel, von der Frontseite der Maschine durchgeführt werden können. Das eröffnet völlig neue Möglichkeiten der Anordnung in der Maschinenhalle.

Neben dem eigentlichen Maschinendesign, dass in erster Linie den aktiven Platzbedarf minimiert,

wurde vor allem darauf Wert gelegt, auch die passive Bodenfläche so zu optimieren, dass eine engere Anordnung der einzelnen Maschinen zu einer Reduzierung von unproduktiven Flächen und Distanzen für das Bedienpersonal führt.



Technical Data:

Technical Data:

Steuerung: FANUC
Betriebsstunden: 360

Dimensions and Weight:

Gewicht: 6.500 kg

Buyer Information:

Zustand:
neuwertig - sofort betriebsbereit
Verfügbarkeit: Verkauft
Verkauft als:
EXW (ab Werk - Incoterm)
MwSt.: 19 %
Käuferaufgeld: 15 %
Standort: Deutschland



Images:



1



2



3



4



9



10



11



12

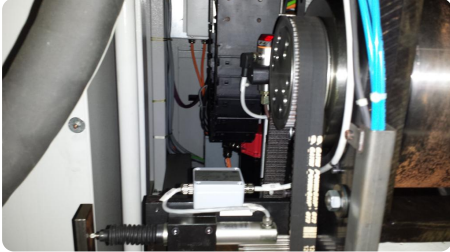
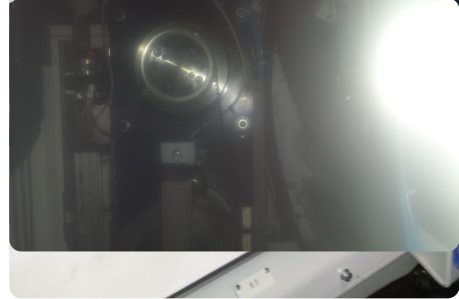
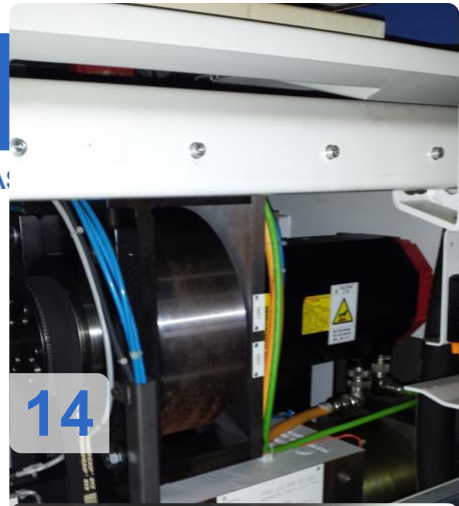
13



As

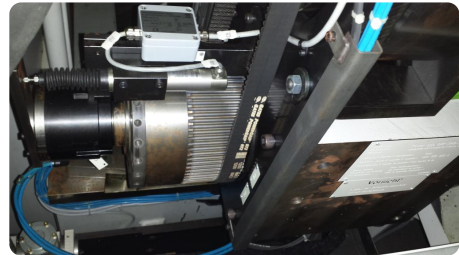
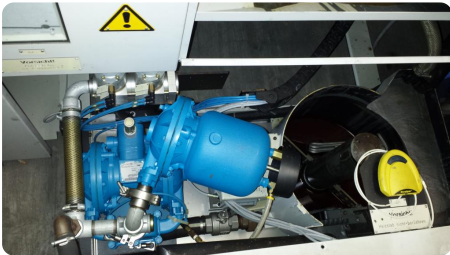
e

assets



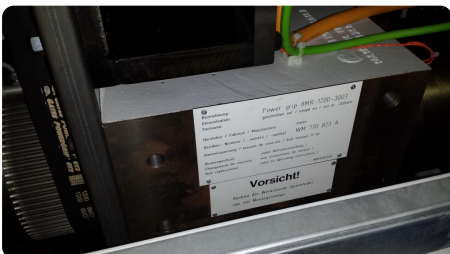
15

16



17

18



19



Video:





Asset-Trade

Assessment & Sale of Used Assets



Asset-Trade

**Bewertung & Vermarktung von
Industrieanlagen weltweit**

Am Sonnenhof 16

47800 Krefeld

Deutschland

Tel.: +49 2151 32500 33