



# Asset-Trade

Assessment & Sale of Used Assets

Ref. Nr.: 422-05271457

## Übersicht und technische Daten:

**ILLIG - SK100c Skinpackmaschine mit  
Schneidetisch SG 500**

ILLIG

**illig®**

Baujahr: Jan. 2000



## Beschreibung:

### **Gebrauchte ILLIG Skinpackmaschine SK 100c mit Schneidetisch SG 500**

#### Technische Daten SK 100c

- Kartongröße: 995 x 500 mm
- Folienbreite: 540 mm
- Verpackungshöhe: max. 300 mm
- Foliendi >Elektr. Gesamtanschluss: 12,5 kW
- Gewicht: ca. 1000 kg
- Standmaße (inkl. SG 500): B 365 (475) x H 230 x T 160 cm

#### Lieferumfang

- SK 100c
- SG 500
- 24 Rollen Skinfolie
- Ca. 500 Bogen dunkelgelber Skinkarton
- Bedienungsanleitungen



## Technische Daten:

### Technische Daten:

Steuerung: NC

### Abmessungen und Gewicht:

Gewicht: 1.000 kg

### Käuferinformationen:

Zustand: Normale Beanspruchung

Verfügbarkeit: Sofort

Verkauft als:

EXW (ab Werk - Incoterm)

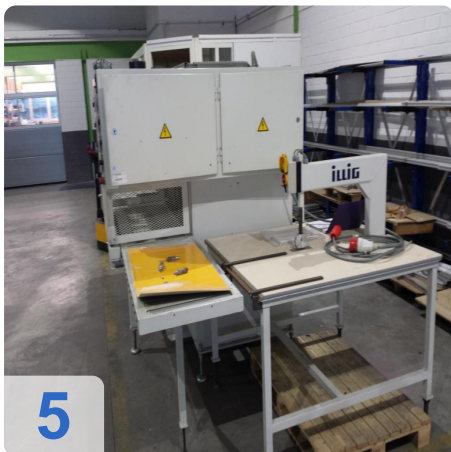
MwSt.: 19 %

Käuferaufgeld: 15 %

Standort: Deutschland



## Bilder:

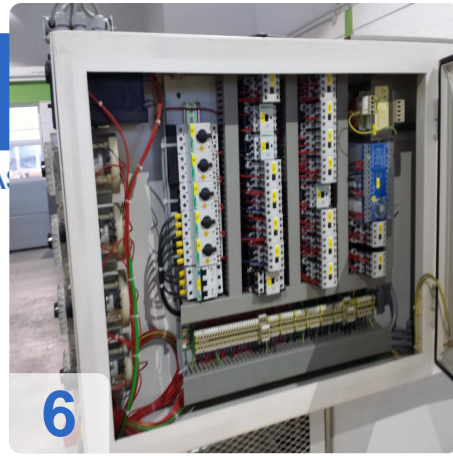




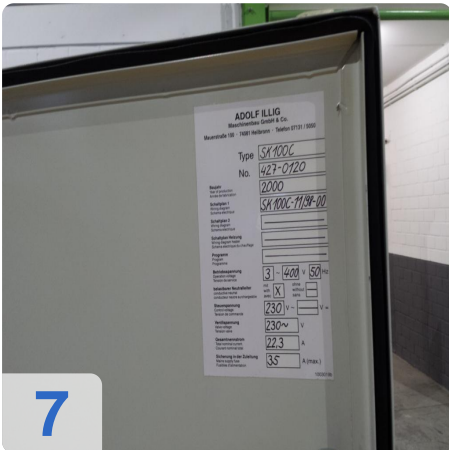
As

e

Assets



6



7



8



9



10



11



Video:





# Asset-Trade

Assessment & Sale of Used Assets



**Asset-Trade**  
Bewertung & Vermarktung von  
Industrieanlagen weltweit

**Am Sonnenhof 16**  
**47800 Krefeld**  
**Deutschland**

**Tel.: +49 2151 32500 33**  
**Fax.: +49 2151 65 29 22**

**Email: [info@asset-trade.de](mailto:info@asset-trade.de)**  
**Web.: <https://www.asset-trade.de/>**