



Asset-Trade

Assessment & Sale of Used Assets

Ref. Nr.: 505-01291120

Overview and Technical Data:

REISHAUER - RZ 701 CNC
Zahnflankenschleifmaschine

REISHAUER
REISHAUER

Gear Grinding Technology

Baujahr: Jan. 1988



Asset-Trade

Assessment & Sale of Used Assets



Description:

Gebrauchte REISHAUER RZ 701 - CNC Zahnflankenschleifmaschine Vertikal

- Raddurchmesser - max. 700 mm
- Radbreite 250 mm
- Modul - max. 7 ; DP 48
- Modul - min. 0,5 ; DP 3.5
- Fusskreisdurchmesser 34 mm
- Schlittenhub 300 mm
- Einspannlänge 255-570 mm
- Werkstückgewicht 300 kg
- Zähnezahl - max. 600
- Zähnezahl - min. 10
- Eingriffswinkel 10 - 45 °
- Schrägungswinkel - max. 30 °
- Schleifschnecken-Durchmesser 270 - 400 mm
- Schleifschnecken-Breite 84 / 104 mm
- Vorschub pro Werkstückumdrehung 0,6 - 3,0 mm
- Zustellung pro Hub 0,01 - 0,08 mm
- Zustellung gesamt 1,2 mm
- Tangentialverstellung 80 mm
- Drehzahl der Schleifschnecke 1100 - 1650 U/min
- elektrische Ausführung - Spannung/Frequenz 380 / 50 V/Hz
- Gesamtanschlusswert 30 kw
- Raumbedarf ca. 5,7 x 6,0 x 2,3 m



Technical Data:

Technical Data:

Steuerung: CNC

Dimensions and Weight:

Gewicht: 8.000 kg

Buyer Information:

Zustand: Sehr guten Zustand

Verfügbarkeit: Verkauft

Verkauft als:

EXW (ab Werk - Incoterm)

MwSt.: 19 %

Käuferaufgeld: 15 %

Standort: Polen



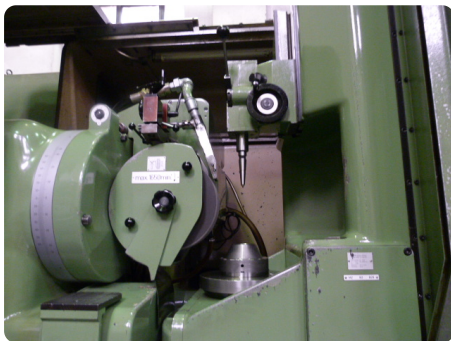
Images:



1



2



3



4



5



As

e

ssets



6



8



7



9



10



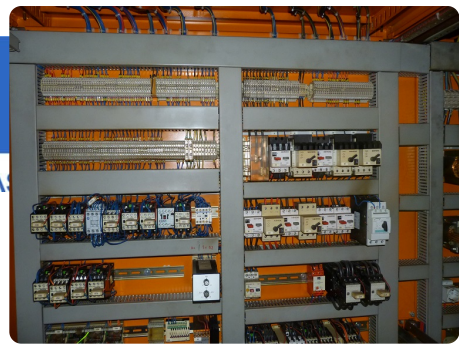
11



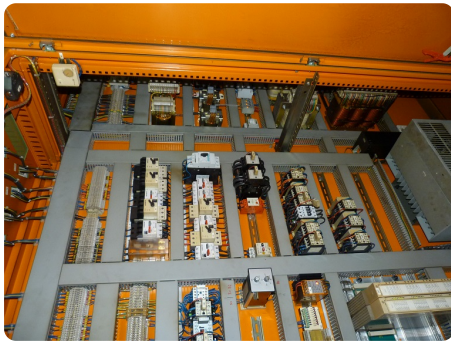
As

e

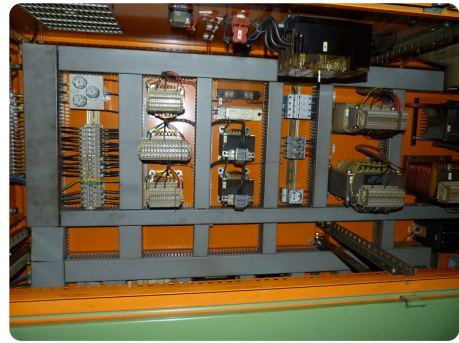
ssets



12



13



14



15



16



17



As

e

assets



18



Asset-Trade

Assessment & Sale of Used Assets

Video:





Asset-Trade

Assessment & Sale of Used Assets



Asset-Trade

**Bewertung & Vermarktung von
Industrieanlagen weltweit**

Am Sonnenhof 16

47800 Krefeld

Deutschland

Tel.: +49 2151 32500 33