



Asset-Trade

Assessment & Sale of Used Assets

Ref. Nr.: 602-01050957

Overview and Technical Data:

**CIMA - CE 160 CNC 6 Achsen Zahnrad-
Abwälzfräsmaschine - vertikal**

CIMA



a coesia company

Baujahr: Jan. 1990



Asset-Trade

Assessment & Sale of Used Assets



Description:

CIMA CE 160 CNC 6 - Zahnrad-Abwälzfräsmaschine - vertikal

- Steuerung CNC SIMENS Sinumerik 3
- Min. Anzahl der Zähne 4
- Max Kopfverstellung + - 45 *
- Reitstockhub 250mm
- Frä. Drehzahl 100-700rpm
- max. Arbeitstisch Geschwindigkeit 125 rpm
- axial Vorschub 0.1-1000 mm/min
- Radialvorschub 0.1-1000 mm/min
- tangentialvorschub.1-1000 mm/min
- Motorkraft 9 kw - 1000rpm
- Min. Entfernung zwischen Fräser und Arbeitstisch Zentrum 20mm
- Max Entfernung zwischen Wälzfräsmaschine und Arbeitstisch Zentrum 290 mm
- Min. Entfernung zwischen Wälzfräsmaschine und Arbeitstisch Achsen 50 mm
- Max Entfernung zwischen Wälzfräsmaschine und Arbeitstisch Achsen 300 mm
- Max Wälzfräsmaschine Vertikalhub 250m
- max. Wälzfräsmaschine Durchmesser 140 mm
- max. Wälzfräsmaschine Länge 244 mm
- max. Verlagerung 20 0mm
- Arbeitstisch Dia 145 mm
- Arbeitstisch Bohrung 80 mm
- Index Krone Dia 380 mm



Technical Data:

Technical Data:

Steuerung: SINUMERIK 3

Dimensions and Weight:

Gewicht: 10.000 kg

Buyer Information:

Zustand: Normale Beanspruchung

Verfügbarkeit: Verkauft

Verkauft als: Frei LKW

MwSt.: 19 %

Standort: Deutschland

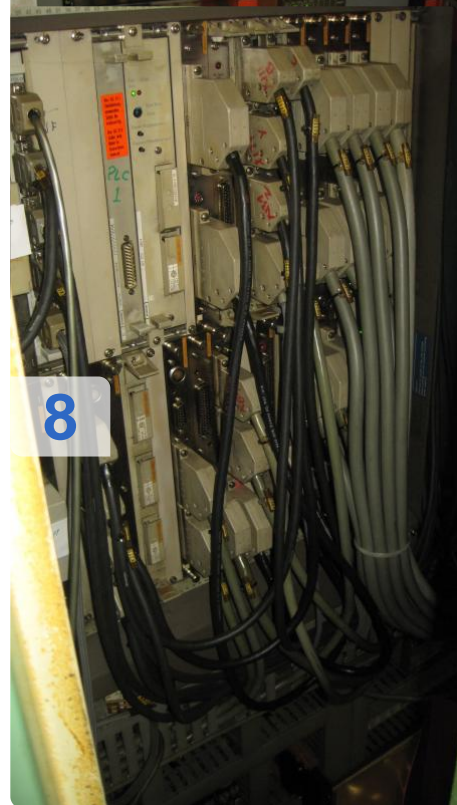


Images:



3

4



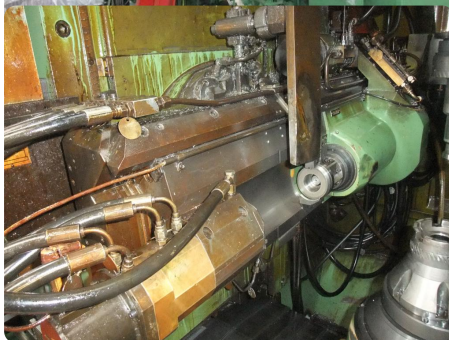


Asset-Trade

Assessment & Sale of Used Assets



10



13



Asset-Trade

e

Assets





Asset-Trade

Assessment & Sale of Used Assets



19



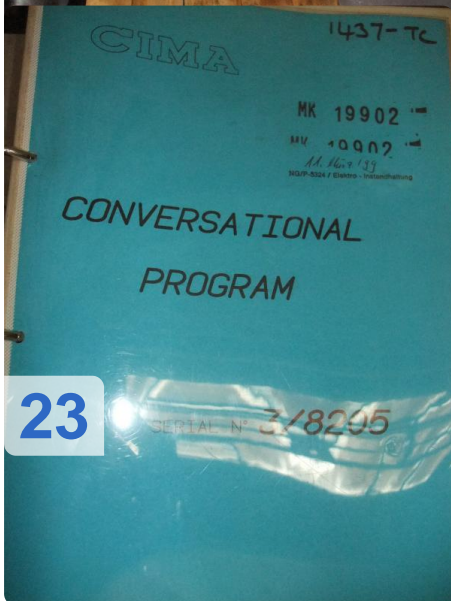
20



21



22



23

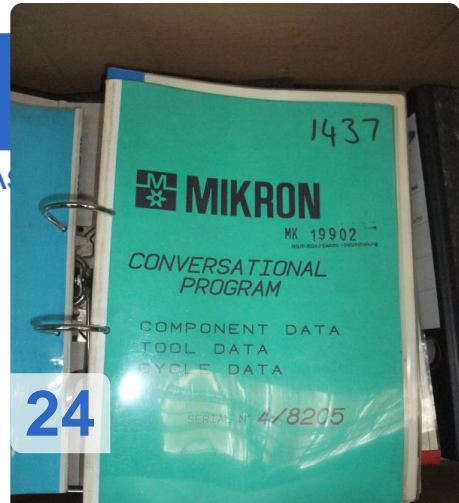


As

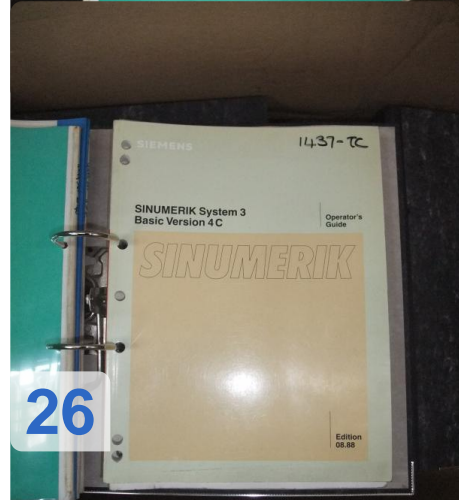
e

Assets

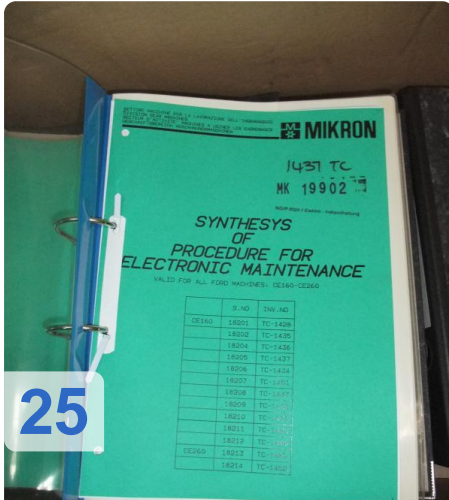
24



26

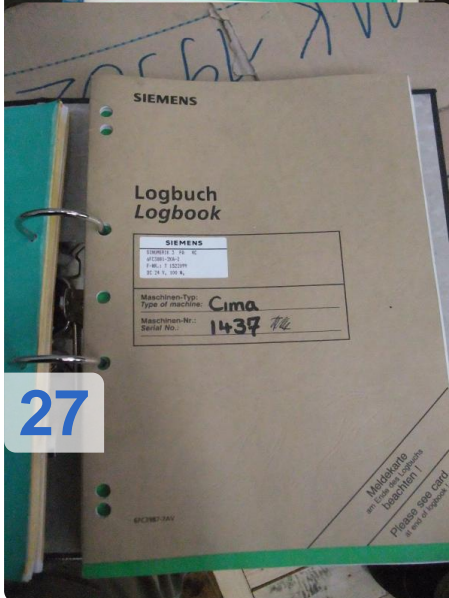


25

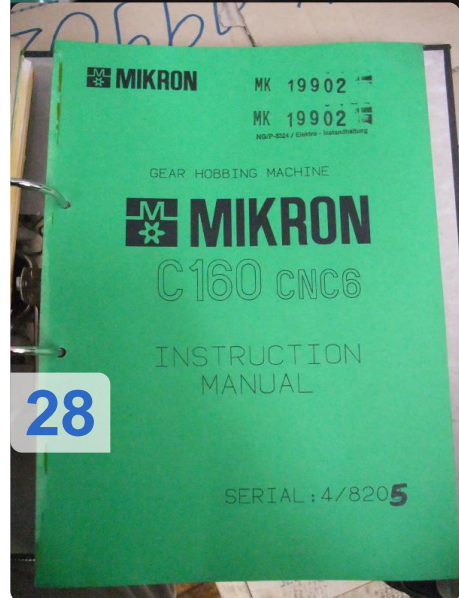


	S.N.	D.W.	J.D.
CE 160	18001	TC-1428	
	18002	TC-1430	
	18003	TC-1432	
	18004	TC-1434	
	18005	TC-1436	
	18006	TC-1438	
	18007	TC-1440	
	18008	TC-1442	
	18009	TC-1444	
	18010	TC-1446	
	18011	TC-1448	
	18012	TC-1450	
	18013	TC-1452	
	18014	TC-1454	

27



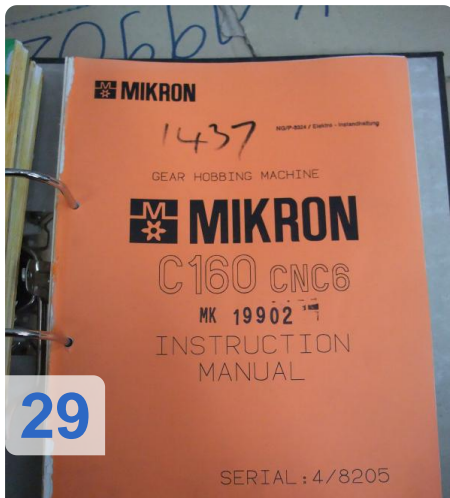
28



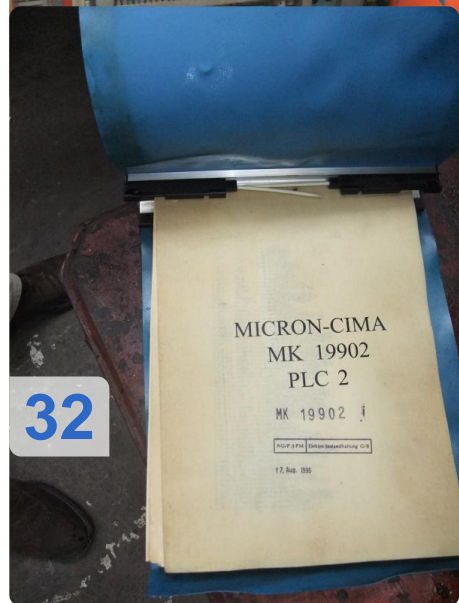
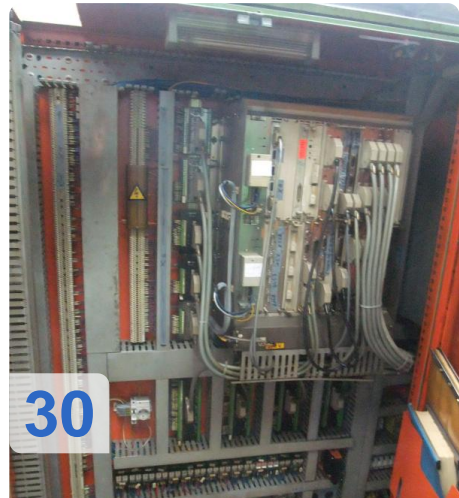


Asset-Trade

Assessment & Sale of Used Assets



29



32





Asset-Trade

Assessment & Sale of Used Assets



Asset-Trade

**Bewertung & Vermarktung von
Industrieanlagen weltweit**

Am Sonnenhof 16

47800 Krefeld

Deutschland

Tel.: +49 2151 32500 33