



Asset-Trade

Assessment & Sale of Used Assets

Ref. Nr.: 638-0915

Overview and Technical Data:

**STIERLI-BIEGER - 4000 SE/CNC
Schiffsspantenbiege- und Richtmaschine**

STIERLI-BIEGER

Baujahr: Jan. 2009



Asset-Trade

Assessment & Sale of Used Assets



Description:

Gebrauchte STIERLI-BIEGER 4000 SE/CNC - Schiffsspantenbiege- und Richtmaschine

Gebrauchte STIERLI-BIEGER 4000 SE/CNC – eine hydraulische Biegemaschine für den Schiffbau, ideal für das Biegen und Richten von schweren Profilen wie Schiffsspanten. Diese CNC-gesteuerte Richt- und Biegemaschine bietet höchste Präzision und Effizienz für industrielle Anwendungen.

Biege- und Richtmaschine mit doppelwirkendem Zylinder in geschweißter Ausführung

1 zentrales Klemmsystem mit einem Klemmzylinder in der Mitte

2 seitliche Klemmsysteme mit je 2 Klemmzylindern seitlich

Technische Daten der STIERLI-BIEGER 4000 SE/CNC:

- Steuerung Stierli-Bieger CNC Steuerung
- Presskraft 4000 kN
- Arbeitshöhe 1040 mm
- Hub 0 - 500 mm
- Widerlagerabstand min./max. 600 / 1550 mm
- 1x Klemmkraft, vertikal mittig 800 kN
- 2x Klemmkraft, vertical seitlich 800 kN
- Max. Profile 430 mm
- Max. Höhe der Profile 120 mm
- Motorleistung 55 kW
- Geschwindigkeit 0,6 m/Min.
- Klemmzeit ca. 3 Sek.
- Spannung 3 x 400/230V - 50 Hz
- Abmessungen LBH 5.000x 2.900x 2.600 mm

Biege- und Richtmaschine für den Schiffsbau

Die Stierli-Bieger Spanten Biegemaschinen sind sehr leistungsfähige und kompakte Horizontalpresse zum Biegen und Richten von Spanten -Profilen (auch Hollandprofil oder Flachwulststahl). Durch die Ganzstahlkonstruktion ist ein sehr steifer Maschinenständer



vorhanden. Die Arbeitsplatte garantiert ein gutes Auflegen von sehr grossen Bieeteilen.

Der speziell im Oelbad geführte Zylinder benötigt keine Wartung! Der Arbeitsdruck und die Geschwindigkeit kann einfach stufenlos reguliert werden.

Leistungsstarke Industrie-Biegemaschine für schwere Profile

Die gebrauchte STIERLI Schiffsspannenbiegemaschine ist eine kompakte und robuste hydraulische Bieemaschine für den Schiffbau, speziell für das Bearbeiten von Flachwulststahl (Hollandprofil) entwickelt. Dank der massiven Stahlkonstruktion bietet sie eine hohe Stabilität und ermöglicht eine exakte Positionierung grosser Bieeteile.

Die Maschine verfügt über ein zentrales sowie zwei seitliche Klemmsysteme mit starken Klemmzylindern. Der wartungsfreie, in Ölbad geführte Zylinder sorgt für eine lange Lebensdauer und reduzierte Wartungskosten.

? Präzises und kraftvolles Biegen grosser Schiffsspannen

? Einfache Bedienung dank CNC-Steuerung

? Regulierbarer Arbeitsdruck & stufenlose Geschwindigkeitseinstellung

Jetzt die STIERLI-BIEGER 4000 SE/CNC gebraucht kaufen!

Nutzen Sie diese Industrie-Bieemaschine für schwere Profile für Ihre Schiffsbauprojekte und profitieren Sie von ihrer hohen Zuverlässigkeit und Effizienz. Kontaktieren Sie uns für weitere Informationen oder eine Besichtigung!



Technical Data:

Technical Data:

Steuerung: CNC

Dimensions and Weight:

Gewicht: 29.000 kg

Buyer Information:

Zustand: Sehr guten Zustand

Verfügbarkeit: Sofort

Verkauft als:

EXW (ab Werk - Incoterm)

MwSt.: 19 %

Käuferaufgeld: 15 %

Standort: Deutschland



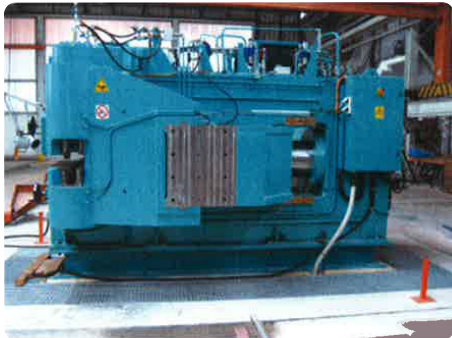
Images:



1



2



3



4



5



Asset-Trade

Assessment & Sale of Used Assets



Asset-Trade

**Bewertung & Vermarktung von
Industrieanlagen weltweit**

Am Sonnenhof 16

47800 Krefeld

Deutschland

Tel.: +49 2151 32500 33