



# Asset-Trade

Assessment & Sale of Used Assets

Ref. Nr.: 638-09171226

## Übersicht und technische Daten:

**FRECH - DAK 200 H Kaltkammer  
Druckgussmaschine**

**FRECH**

**FRECH**

Baujahr: Juli 1989



## Beschreibung:

### Gebrauchte FRECH DAK 200 H - Kaltkammer Druckgussmaschine

- Betriebsstunden: ca. 50000h
- Schuss gemacht: ca. 3-4 000 000 Stück

#### Technische Daten:

- Steuerung: Datacontrol
- Schließkraft: 2.200 kN
- Einpresskraft 25 ton
- Gießhub 350 mm
- Auswerferkraft 11 to
- Größe der Aufspannplatten 755 \* 755 mm
- Durchgang zwischen den Säulen 500 \* 500 mm
- Säulendurchmesser 85 mm Min./ max.
- Formhöhe min./ max. 250-600 mm
- Auswerferweg 100 mm
- Formöffnungsweg 430 mm
- Gießpositionen 0, 60, 120 mm
- Gießvolumen 733 cm<sup>3</sup>
- Antriebsleistung 22 KW
- Abmessungen der Maschine L/B/H 5,8 x 2,3 x 2,6 m
- 400V Drehstrom

Zusatzinformationen: Maschine war bis zum Schluß (Juni 2014) in der Produktion unter Strom und ist jetzt eingelagert.

#### Lieferumfang:

Maschine +Schaltschrank+Steuerungspult hinterer Zylinder (wurde demontiert wegen Transporthöhe)



KEIN SCHMELZOFEN DABE!!!!

---

## **Flexibel und leistungsstark: Kaltkammer-Druckgießmaschinen**

Frech bietet Kaltkammer-Druckgießmaschinen im Schließkraftbereich zwischen 2.750 kN und 44.000 kN für den Guss von kleineren Zulieferteilen bis hin zu Motorblöcken und Getriebegehäusen sowie Fahrwerks- und Karosserieteilen aus Aluminium- oder Magnesiumlegierungen an.

Mit der patentierten Vacural-Technologie steht Frech weltweit an der Spitze der Verfahrenstechnik im Leichtbau. Die Kaltkammerdruckgießmaschinen bilden die große K-Familie



## Technische Daten:

### Technische Daten:

Steuerung: CNC

### Abmessungen und Gewicht:

Höhe: 2.600 mm

Länge: 5.800 mm

Breite: 2.300 mm

Gewicht: 8.000 kg

### Käuferinformationen:

Zustand: Sehr guten Zustand

Verfügbarkeit: Sofort

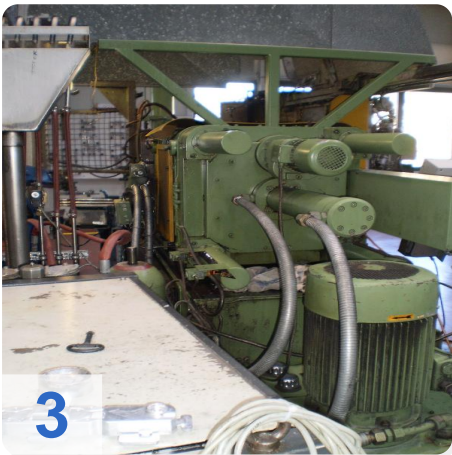
Verkauft als: EXW (ab Werk - Incoterm)

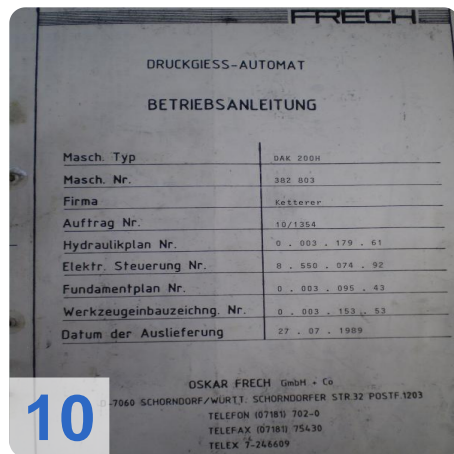
MwSt.: 19 %

Standort: Deutschland



## Bilder:







# Asset-Trade

Assessment & Sale of Used Assets



**Asset-Trade**  
**Bewertung & Vermarktung von**  
**Industrieanlagen weltweit**  
**Am Sonnenhof 16**  
**47800 Krefeld**  
**Deutschland**

**Tel.: +49 2151 32500 33**

**Fax.: +49 2151 65 29 22**

**Email: [info@asset-trade.de](mailto:info@asset-trade.de)**

**Web.: <https://www.asset-trade.de/>**