



Asset-Trade

Assessment & Sale of Used Assets

Ref. Nr.: 701-01051447

Übersicht und technische Daten:

**NAKAMURA-TOME - TMC 18 CNC
Drehmaschine mit GR 103 Beladeeinheit**

NAKAMURA-TOME



Nakamura-Tome

Baujahr: Jan. 1998



Beschreibung:

Gebrauchte NAKAMURA Tome TMC 18 CNC Drehmaschine mit Beladehandling GR-103 ohne Beladetisch

Steuerung: Fanuc Serie 21-T

Technische Daten

- Umlaufdurchmesser über Bett 16 "(400 mm)
- Max Durchmesser einge 11,2 "(280 mm)
- Max Drehlänge 12,2 "(305 mm)
- X-Achse Reise 10,1 "(254 mm)
- Z-Achsen-Verfahrweg 12 "(300 mm)
- Spindelnase Typ A2-6 "
- Spindelbohrung 2,3 "(58 mm)
- Stangendurchlass 2 "(51 mm)
- Werkzeugkapazität 10
- Spindelantriebsmotor 15 PS (11,19 kW)
- Electrics 220/440/3/60 HZ
- Spindeldrehzahlen 50-4500 RPM
- Bruttogewicht ca. 5300 LBS
- Ca. Abmessungen (L x B x H) 64 "x 58" x 64 "

Sonstiges

- Zentralschmierung
- Trafo fuer Spannungsumwandlung
- Kratzbandfoerderer
- Hydraulikaggregat
- Verschleißteile sollten erneuert werden



Technische Daten:

Technische Daten:

Steuerung: Series 21i
Drehlänge: 305.00 mm
Drehdurchmesser: 280.00 mm
Spindeldrehzahl: 4500.00 U/Min
Werkzeugkapazität: 10 x
Reitstock: Nein
Lünette: Nein

Abmessungen und Gewicht:

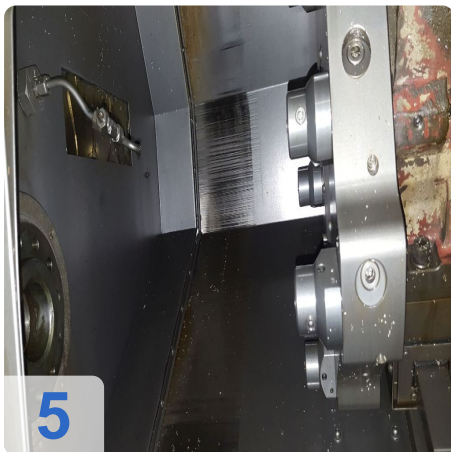
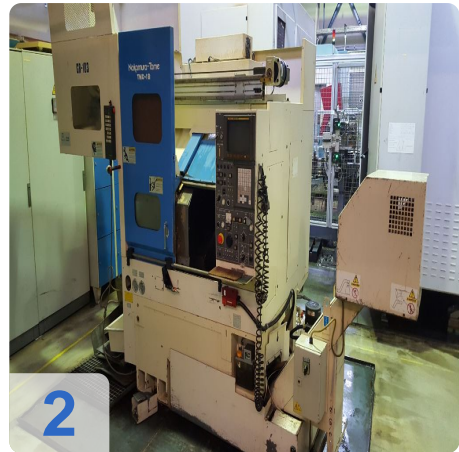
Gewicht: 2500 kg

Käuferinformationen:

Zustand: Normale Beanspruchung
Verfügbar: Auf Anfrage
Verkauft als:
EXW (ab Werk - Incoterm)
MwSt.: 19 %
Käuferaufgeld: 15 %
Standort: Deutschland



Bilder:





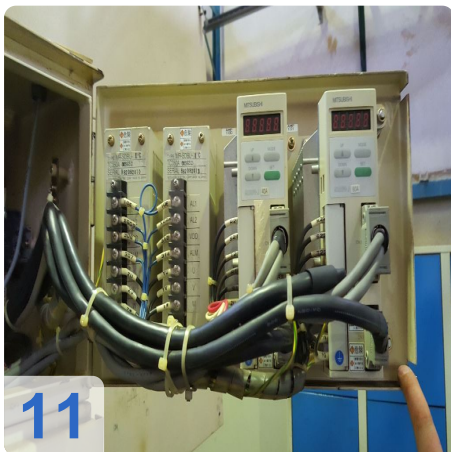
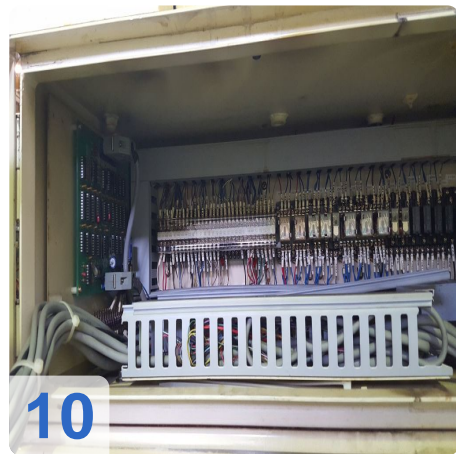
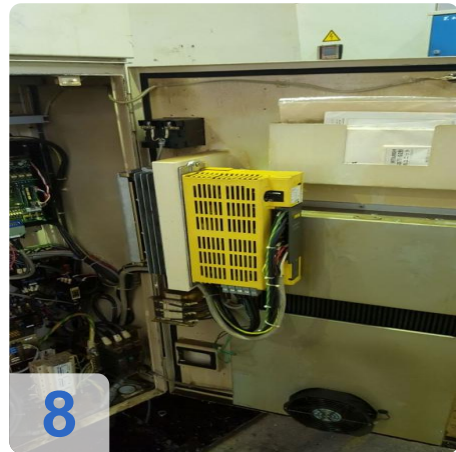
AS

e

Assets

Nakamura-Tome TMC-18

6

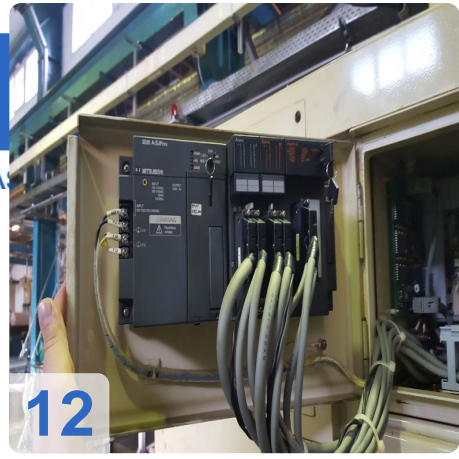




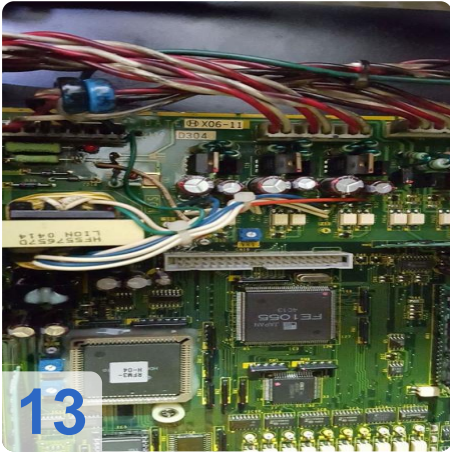
A

e

Assets



12



13



Asset-Trade

Assessment & Sale of Used Assets



Asset-Trade

Assessment & Sale of Used Assets

QR Code for <https://www.asset-trade.de/print/pdf/node/1951>

Asset-Trade

**Bewertung & Vermarktung von
Industrieanlagen weltweit**

Am Sonnenhof 16

47800 Krefeld

Deutschland

Tel.: +49 2151 32500 33