



Asset-Trade

Assessment & Sale of Used Assets

Ref. Nr.: 701-01260903

Overview and Technical Data:

ZAYER - KP 5000 Brückenfräsmaschine

ZAYER

ZAYER

Baujahr: Jan. 1997



Asset-Trade

Assessment & Sale of Used Assets



Description:

Gebrauchte ZAYER KP 5000 Brückenfräsmaschine

Maschine nur max 2 Schichtig gelaufen

Steuerung FIDIA M2

Technische Daten

- **Verfahrwege**
 - X-Achse 4700 mm (185 in)
 - Y-Achse 2550 mm (100.4 in)
 - Z-Achse 1115 mm (43.9 in)
 - Arbeitsvorschübe 6-5000 mm/min
 - Eilgänge XYZ 15.000 mm/min
 - Positioniergenauigkeit +/- 0.010/4000
- **Spindel Daten**
 - Hauptspindel 35 -6.0000 U/Min
 - Spindelmotorleistung 37 kW (37 HP)
 - Werkzeugaufnahme SK50
- **Weitere Daten**
 - Tischaufspanfläche 5.000x1.800 mm
 - Tischbelastung 10.000 kg (22040 lb)
 - Abstand zwischen den Säulen 2.300 mm
 - Abstand Tisch - Spindel- 960 mm Unterkante
- **gesamte Leistungsaufnahme 130 kW**
- **Länge x Breite x Höhe 11000 mm x 5000 mm x 6000 mm**
- **Sonstiges**
 - Fräskopf 5 Achsen Simultan
 - Neue Kugelumlaufspindel X Achse in 2016
 - Neue Kugelumlaufspindel X Achse in 2015
 - mit SK50 Aufnahmen
 - HMS Software für Messstaster für Fida vorhanden



Technical Data:

Technical Data:

Steuerung: M-2
Spindeldrehzahl: 6.000 U/Min
Werkzeughalter: SK50

Dimensions and Weight:

Höhe: 6.000 mm
Breite: 5.000 mm
Länge: 11.000 mm
Gewicht: 44.000 kg

Travels:

X-Achse: 4.700 mm
Y-Achse: 2.550mm
Z-Achse: 1.115 mm

Buyer Information:

Zustand: Sehr guten Zustand
Verfügbarkeit: Verkauft
Verkauft als:
EXW (ab Werk - Incoterm)
MwSt.: 19 %
Standort: Deutschland



1



2



3



4



5



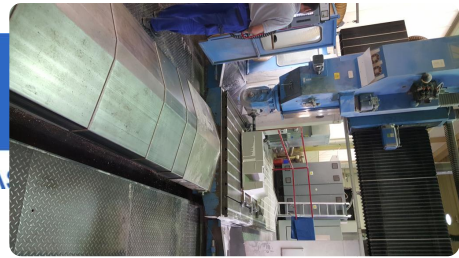
6



7



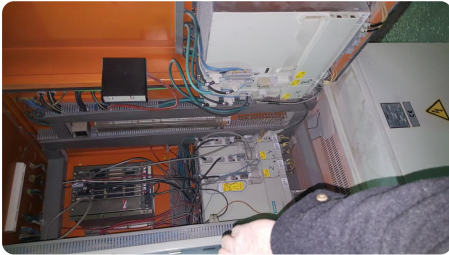
A



e

ssets

8



9



Asset-Trade

Assessment & Sale of Used Assets

Video:





Asset-Trade

Assessment & Sale of Used Assets



Asset-Trade

**Bewertung & Vermarktung von
Industrieanlagen weltweit**

Am Sonnenhof 16

47800 Krefeld

Deutschland

Tel.: +49 2151 32500 33