



# Asset-Trade

Assessment & Sale of Used Assets

Ref. Nr.: 736-09051314



**SW**  
Schwäbische  
Werkzeugmaschinen GmbH  
BA400-2

## Overview and Technical Data:

**SW / EMAG - BA 400-2 Twin Spindel  
horizontales BAZ**

**SW**

**SW** Technology  
People

Baujahr: Jan. 1998



# Asset-Trade

Assessment & Sale of Used Assets



## Description:

### **Gebrauchte Schwäbische Werkzeugmaschinen SW BA 400-2 horizontales Bearbeitungszentrum**

CNC Steuerung SIEMENS 840C

#### TECHNISCHE DETAILS :

- Verfahrwege X, Y, Z: 400/450 (700) / 400 mm
- Eilgängen: 50 m / min
- 2 Spindeln
- Spindeldrehzahlen : 50-12,500 U / min
- Spindelleistung : 2 x 23,5 kW
- Die Entfernung zwischen Spindeln: 400 mm
- Spindelköpfe : SK 40
- Automatische Werkzeugwechsler : 2 x 30 pos
- Anzahl der Paletten: 2
- Palets Kapazität: Ø 500 x 1000 mm
- Max. Gewicht auf Paletten: 2 x 450 kg
- Insgesamt benötigte Leistung: 68 kVA
- Fläche: 4,7 x 3,1 x 3,0 m



## Technical Data:

### Technical Data:

Steuerung: SINUMERIK 840C  
Spindeldrehzahl: 12.500 U/Min  
Werkzeugkapazität: 60 x

### Travels:

X-Achse: 400 mm  
Y-Achse: 450mm  
Z-Achse: 400 mm

### Dimensions and Weight:

Höhe: 3.000 mm  
Breite: 3.100 mm  
Länge: 4.700 mm  
Gewicht: 10.000 kg

### Buyer Information:

Zustand: Sehr guten Zustand  
Verfügbarkeit: Verkauft  
Verkauft als:  
EXW (ab Werk - Incoterm)  
MwSt.: 19 %  
Standort: Deutschland



# Asset-Trade

Assessment & Sale of Used Assets



1



2



3



4



5

Technische Daten BA 400-2 CNC

■ Arbeitserreich	400 mm
3-Achse	400 mm
1-Achse (Hauptbohrung)	400 mm (1200 mm)
2-Achse	400 mm
Schwenkbereich Gegenlager mit	
Flanzenbohrung Schwenkbereich 180°	ca. 4° sek
2 NC-Rundbohrer mit Gegenlager	
mit getriebener Platte-Schneidzahn	23.5 min <sup>-1</sup>
■ Spindelbereich	
Spindelbereich	400 mm
Werkzeugaufnahme, Schlingel	EN 18871 - A43
Druckbereich stufenlos	50 - 12.000 min <sup>-1</sup>
Werkzeugumrüstung	Hydraulisch FE - 16 bar
Spindel d	70 mm
■ Antriebstechnik 40% ED	
Leistung	2 x 23,5 kW (2 x 32 HP)
Max. Drehmoment	2 x 80 Nm
Max. Drehzahl	bis 17.500 min <sup>-1</sup>
■ Vorschübe	
Stufenlos X	1 - 50.000 mm/min
Stufenlos Y, Z	1 - 50.000 mm/min
Max. Vorschubkraft X, Y, Z	9.250 N
■ Werkzeugmagazin	
Kapazität	2 x 30
Max. Werkzeug d	75 mm (760 mm (Nachrüstbar frei))
Min. Werkzeuglänge	175 mm
Min. Werkzeuggewicht	10 kg
■ Werkzeugwechsel	
Mindeste Zeit von Stoppen-Zeit	ca. 4,5 sek
(Genauigkeit nach VDI 2464)	± 0,010 mm
■ Elektrische Netzeinschalt	
Benötigte Leistung	3 x 400 Volt, 50 Hz/3-Phase C Netz
Gründungsdruckentlastung	88 bar
Druckluftanschluss	8 bar
■ CNC-Steuerung	SIEMENS 840 C
■ Gewicht	
Maschine mit Schaltschrank	ca. 10.000 kg
■ Abmessungen	
Auflaufhöhe (B x L x H)	ca. 4,1 x 3,0 x 3,0 m
Transportabmessung (B x L x H)	ca. 4,1 x 3,0 x 3,0 m

6





# Asset-Trade

Assessment & Sale of Used Assets



11



As

e

ssets



12



14



13



15



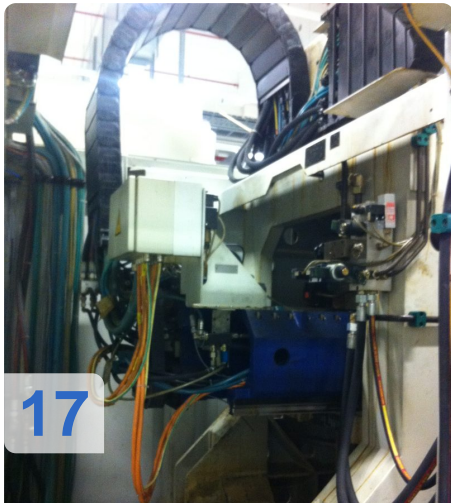
16





# Asset-Trade

Assessment & Sale of Used Assets



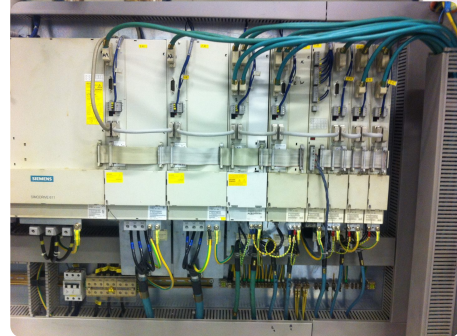
17



18



19



20



21



22





# Asset-Trade

Assessment & Sale of Used Assets



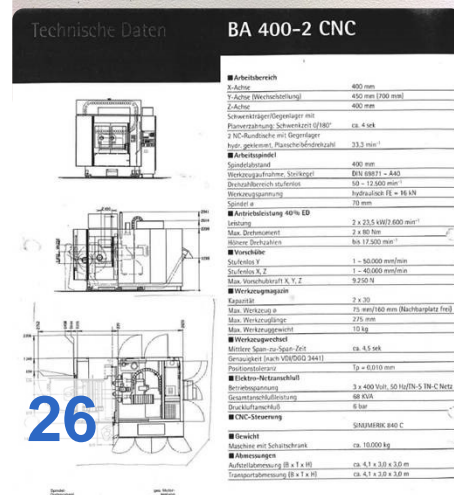
23



25



24



26



# Asset-Trade

Assessment & Sale of Used Assets



**Asset-Trade**

**Bewertung & Vermarktung von  
Industrieanlagen weltweit**

**Am Sonnenhof 16**

**47800 Krefeld**

**Deutschland**

**Tel.: +49 2151 32500 33**