



Asset-Trade

Assessment & Sale of Used Assets

Ref. Nr.: 814-04031547



Overview and Technical Data:

**WEISSER - Univertor AS 90L CNC Wellen-
Drehmaschine**

WEISSER

WEISSER

...designed to be faster

Baujahr: Mai 1999



Asset-Trade

Assessment & Sale of Used Assets



Description:

Gebrauchte WEISSER Univertor AS 90 L CNC Drehmaschine

hochproduktive Wellen-Pick-up Drehmaschine für die Großserienproduktion.

CNC Control Siemens 840D

Technische Daten.

- Drehdurchmesser 250 mm
- Drehlänge 400 mm
- Umlaufdurchmesser max. 300 mm
- Werkstücklänge - max. 400 mm
- Vorschubbereich x - Richtung 0,1 - 30.000 mm/min
- Eilgang X-Achse 30,00 m/min
- Arbeitshub Z: 500 mm
- Vorschubbereich z - Richtung 0,1 - 60.000 mm/min
- Eilgang Z-Achse 60,00 m/min
- Spindellagerdurchmesser 90 mm
- Werkzeugrevolver 12 fach SAUTER 680
- Werkzeugaufnahme VDI 40

Weiter Daten

- X1 Achse (210 bis -30 mm) 30m/min
- Z1 Achse (1302 bis 172mm) 60m/min
- Spindel C1 30 - 3800 u/Min
- W1 Achse (608 bis 308 mm) 20 m/min
- Reitstock
- Abmessungen 4000 x2200 x2500 mm



Technical Data:

Technical Data:

Steuerung: SINUMERIK 840D
Drehlänge: 400.00 mm
Drehdurchmesser: 250.00 mm
Spindeldrehzahl: 3800.00 U/Min
Angetriebene Werkzeuge: 12.00
Werkzeugkapazität: 12 x
Reitstock: Ja
Lünette: Nein

Dimensions and Weight:

Höhe: 2500 mm
Länge: 4000 mm
Breite: 2200 mm
Gewicht: 11000 kg

Buyer Information:

Zustand: Sehr guten Zustand
Verfügbar: Verkauft
Verkauft als:
EXW (ab Werk - Incoterm)
MwSt.: 19 %
Standort: Deutschland



Asset-Trade

Assessment & Sale of Used Assets

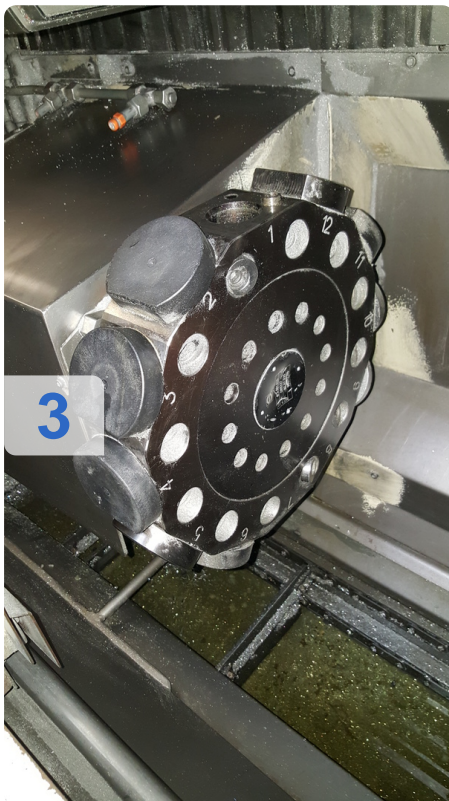
Images:



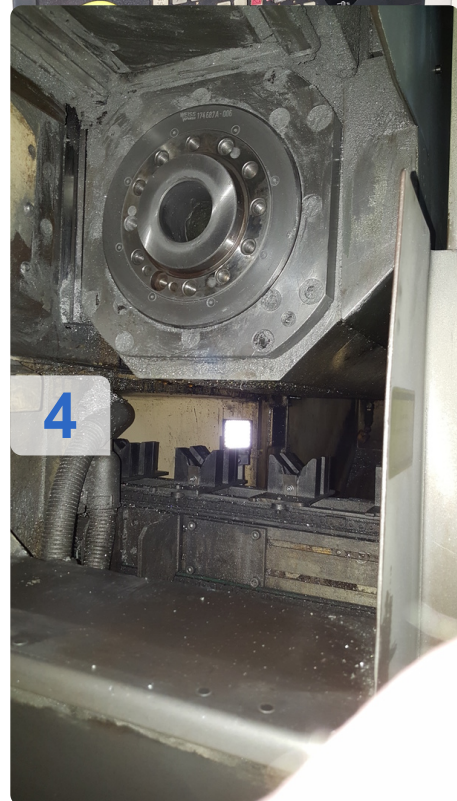
1



2



3

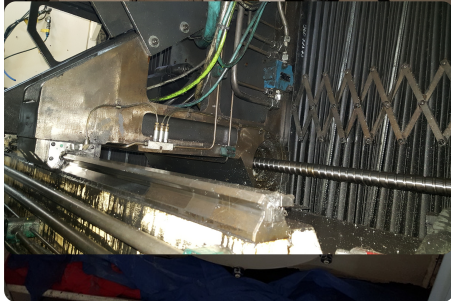


4



Asset-Trade

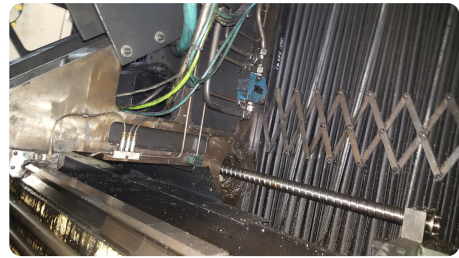
Assessment & Sale of Used Assets



7



9



6



8



Asset-Trade

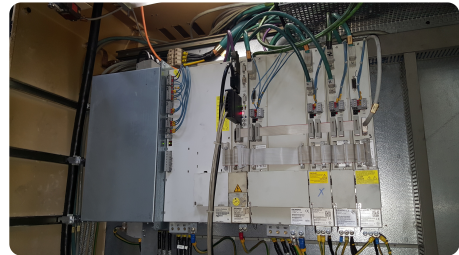
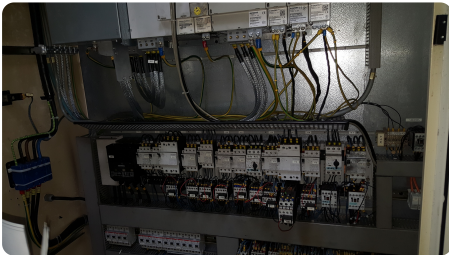
e

Assets



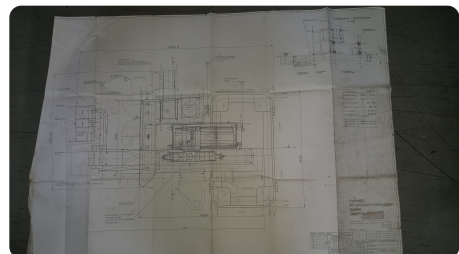
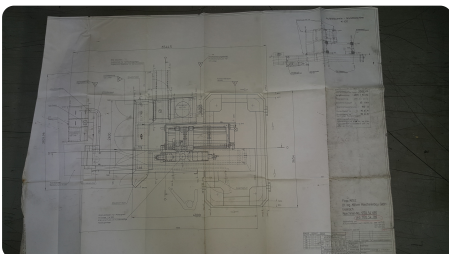
11

12



13

14



15

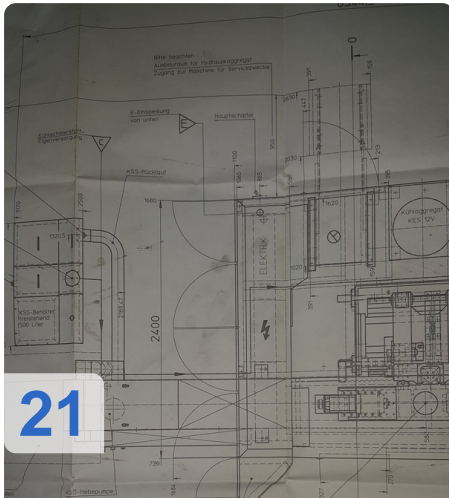
16





Asset-Trade

Assessment & Sale of Used Assets



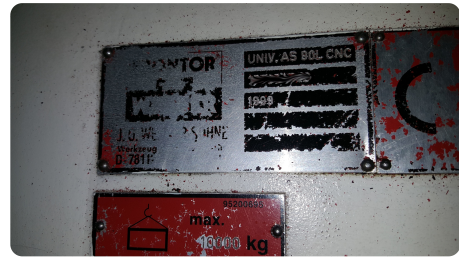
21



23



25



22



24



Asset-Trade

Assessment & Sale of Used Assets



Asset-Trade

Assessment & Sale of Used Assets



Asset-Trade

**Bewertung & Vermarktung von
Industrieanlagen weltweit**

Am Sonnenhof 16

47800 Krefeld

Deutschland

Tel.: +49 2151 32500 33