



# Asset-Trade

Assessment & Sale of Used Assets

Ref. Nr.: 841-1101435

Overview and Technical Data:

**TOYODA - FH 550SX horizontal BAZ**

**TOYODA**

**TOYODA**

Baujahr: Jan. 2008



# Asset-Trade

Assessment & Sale of Used Assets



## Description:

### **Gebrauchte TOYODA FH 550SX, neue 2008 Horizontal-Bearbeitungszentren**

#### **Zwei Maschinen verfügbar!**

CNC Steuerung FANUC 31i-A

#### Technische Daten

- X / Y / Z - 750/800/850 mm
- Palettengröße 550 x 550 mm (maximale Belastung 800 kg, Indexierung 1 Grad)
- Max Werkstückdurchmesser x H 850 x 1.000 mm
- Werkzeugaufnahme ISO 50
- Max. Werkzeugdurchmesser x L 120 x 545 mm
- Spindeldrehzahl 10.000 U / min
- Eilganggeschwindigkeit 60 m / min
- Vorschub 1 - 60.000 mm / min
- ATC-Positionen 60
- Kühlmittel + Filterung KNOLL Hochdruck mit durchgängigem Kühlmittel 70 bar und Bandfilter
- Abmessungen L x B x H: 5,800 x 3,300 x 3.200 mm

---

TOYODA Hochgenaues Schneiden von hochfesten Werkstoffen

TOYODA FH550SX IST MIT DUALANTRIEB AUSGESTATTET

Das horizontale Bearbeitungszentrum FH550SX von TOYODA ist mit zwei Antrieben in Y-Achse und einer drehmomentstarken Spindel ausgestattet, um hochfeste Materialien mit höchster Genauigkeit zu bearbeiten. Das extra steife Maschinenbett dieses horizontalen Bearbeitungszentrums ist aus hochwertigem duktilem Graphit GGG60 gefertigt. Die Palettengröße beträgt 550 mm<sup>2</sup>



## Technical Data:

### Technical Data:

Steuerung: Series 31i  
Spindeldrehzahl: 10.000 U/Min  
Werkzeugkapazität: 60 x

### Travels:

X-Achse: 750 mm  
Y-Achse: 800mm  
Z-Achse: 850 mm

### Dimensions and Weight:

Höhe: 3.200 mm  
Breite: 3.300 mm  
Länge: 5.800 mm  
Gewicht: 16.100 kg

### Buyer Information:

Zustand: Sehr guten Zustand  
Verfügbarkeit: Verkauft  
Verkauft als:  
EXW (ab Werk - Incoterm)  
MwSt.: 19 %  
Käuferaufgeld: 16 %  
Standort: Deutschland



## Images:



1



2



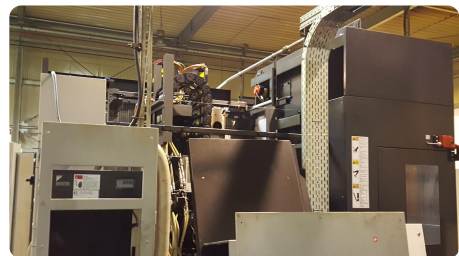
3



4



5



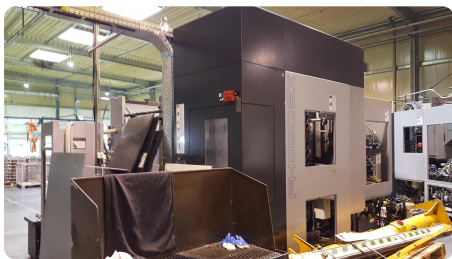
6



7



8



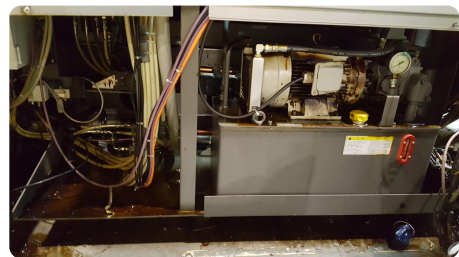
9



10



11



12





A



e

assets

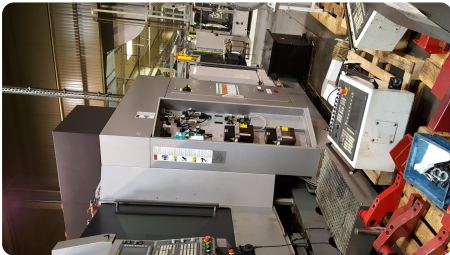
14



15



16



17



# Asset-Trade

Assessment & Sale of Used Assets



**Asset-Trade**

**Bewertung & Vermarktung von  
Industrieanlagen weltweit**

**Am Sonnenhof 16**

**47800 Krefeld**

**Deutschland**

**Tel.: +49 2151 32500 33**