



Asset-Trade

Assessment & Sale of Used Assets

Ref. Nr.: 845-11081500

Overview and Technical Data:

DECKEL - DMF 220 Linear vertikal BAZ

DMG DECKEL

DMG / MORI SEIKI

Baujahr: Jan. 2007



Description:

Gebrauchte DECKEL MAHO Typ DMF 220 Linear CNC-Bearbeitungszentrum

Betriebsstunden. 7.196

Spindelstunden. 3.616

CNC digitale Steuerung DMG SIEMENS 840 D Powerline

Technische Daten:

- Verfahrswege X 2200 / Y 560 / Z 720 mm
- Eilgang 50 m/min
- Tischaufspannfläche 600 x 2.600 mm,
- Tischbelastung 2,2 tonnen
- Drehzahl 20 -12.000 U/min
- Aufnahme ISO SK 40
- Werkzeugwechseleinrichtung 30 -fach
- Handrad SIEMENS,
- Nutenaufspanntisch
- Späneaustrag DMG
- Höhe Filterkombination
- Produktionspaket
- Anschluss 62 kVA, 125 A, 400 Volt, Steuerspannung 24 Volt,
- Raumbedarf ca. 4,40 x 2,45 x 2,65 m



Technical Data:

Technical Data:

Steuerung: SINUMERIK 840D
Maschinenstunden: 7.196 Std.
Spindelstunden: 3.616 Std.
Spindeldrehzahl: 12.000 U/Min
Werkzeugkapazität: 30 x

Travels:

X-Achse: 2.200 mm
Y-Achse: 560mm
Z-Achse: 720 mm

Dimensions and Weight:

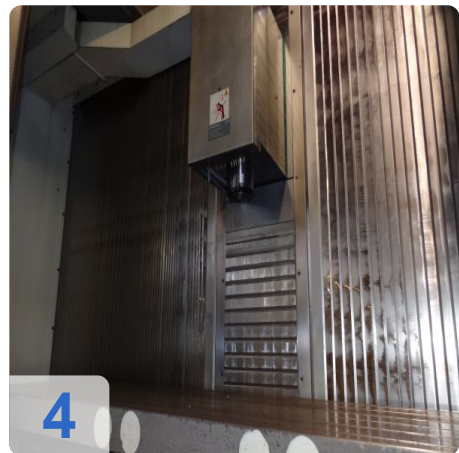
Höhe: 26.500 mm
Breite: 2.450 mm
Länge: 4.400 mm
Gewicht: 12.500 kg

Buyer Information:

Zustand: Sehr guten Zustand
Verfügbarkeit: Verkauft
Verkauft als:
EXW (ab Werk - Incoterm)
MwSt.: 19 %
Käuferaufgeld: 16 %
Standort: Deutschland



Images:

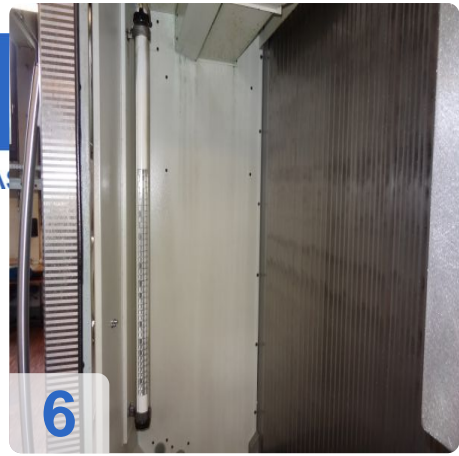




As

e

Assets





As

e
ssets





Asset-Trade

Assessment & Sale of Used Assets



Asset-Trade

**Bewertung & Vermarktung von
Industrieanlagen weltweit**

Am Sonnenhof 16

47800 Krefeld

Deutschland

Tel.: +49 2151 32500 33