



Asset-Trade

Assessment & Sale of Used Assets

Ref. Nr.: 846-1141100



Overview and Technical Data:

MIKRON - HPM 800 U HD 5-Achsen vertikal BAZ

MIKRON



Baujahr: Jan. 2011



Asset-Trade

Assessment & Sale of Used Assets



Description:

Gebrauchte MIKRON HPM 800U HD - 5-Achsen vertikal Bearbeitungszentrum

Steuerung: Heidenhain iTNC 530

Maschine An - 38694 Stunden

Spindel 454 Stunden

Technische Daten:

- Tischgröße 631x500 mm
- X / Y / Z - 800/800/550 mm
- A-Achse + 91 / -121 Grad
- C-Achse n x 360 Grad
- Nein der Simultanachse 5
- Spindeldrehzahlen 20.000 U / min
- Werkzeugmagazin W7115 Stationen (HSK-A63)

Ausgestattet mit:

- Mittlere Bearbeitungsstation
- APS Kontrolle und Beobachtung des Mahlprozesses
- ITC Wärmekompensation
- ITC 5-Achsen Thermische Steuerung
- Innenkühlung durch Spindel Hochdruck 18-70 bar
- Vorbereitet für Infrarot-Messsonde
- Messsonde 40.00 TX / RX
- Laser-Werkzeugmessung
- Special - Luftdurchgangstisch

Neuer Preis ca. 410.000 Euro

GF Machining Solutions Fräsmaschinen sind für den Einsatz im Bereich der vollautomatischen und simultanen HPM (High Performance Machining) konzipiert.



GF Machining Solutions stellt die neueste Kompaktbaureihe der Maschinengeneration im Mikron HPM-Bereich vor. Die Mikron HPM 800U eignet sich besonders für Kundensegmente, die qualitativ hochwertige, aber auch voluminöse und komplexe Formenbau- und Produktionsteile wirtschaftlich und präzise herstellen. Durch die stabile Bauweise und die direkt angetriebene Kreis- und Schwenkachse kann die Mikron HPM 800U von schweren Schrumparbeiten bis hin zu präzisen Nacharbeiten eingesetzt werden.

Eigenschaften

- Hochdynamisch und zuverlässig
- Herausragende Automatisierungsintegrierbarkeit (hinten / vorne)
- Einzigartige Maschinenspindelschutzlösung (MSP) in allen Achsen
- Große dedizierte Optionen (Polymerauspuff, Drehen usw.)



Technical Data:

Technical Data:

Steuerung: TNC 530
Maschinenstunden: 38.694 Std.
Spindelstunden: 454 Std.
Spindeldrehzahl: 20.000 U/Min
Werkzeugkapazität: 115 x

Travels:

X-Achse: 800 mm
Y-Achse: 800mm
Z-Achse: 550 mm

Dimensions and Weight:

Höhe: 3.180 mm
Breite: 5.000 mm
Länge: 6.520 mm
Gewicht: 15.300 kg

Buyer Information:

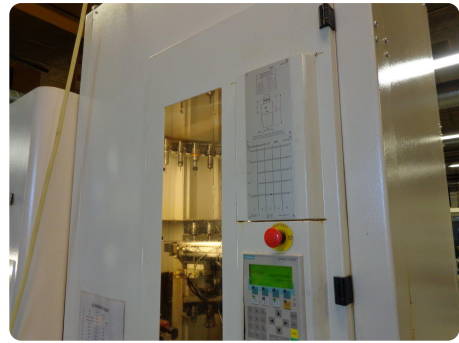
Zustand: Sehr guten Zustand
Verfügbarkeit: Verkauft
Verkauft als:
EXW (ab Werk - Incoterm)
MwSt.: 19 %
Standort: Dänemark



Images:



1



2



3



4



5



A

e

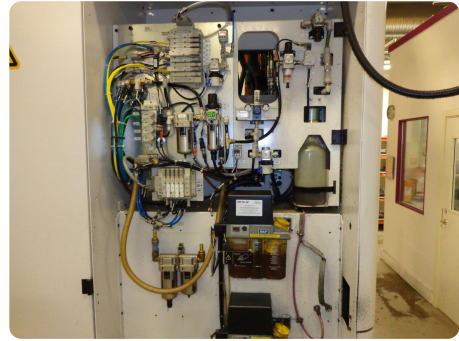
Assets



6



7



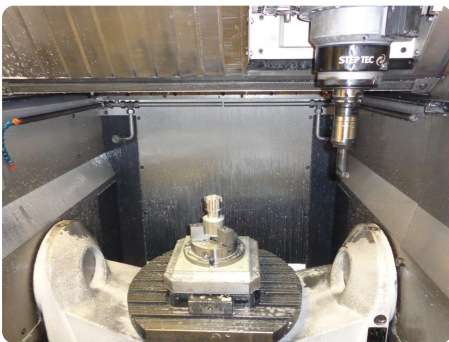
8



9



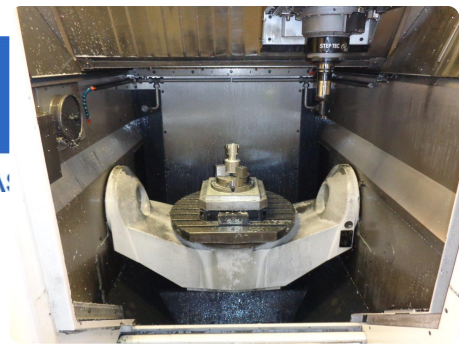
10



11



As



e
Assets

12



13



Asset-Trade

Assessment & Sale of Used Assets



Asset-Trade

**Bewertung & Vermarktung von
Industrieanlagen weltweit**

Am Sonnenhof 16

47800 Krefeld

Deutschland

Tel.: +49 2151 32500 33