



# Asset-Trade

Assessment & Sale of Used Assets

Ref. Nr.: 1111-03131218

**Overview and Technical Data:**

**ROLLOMATIC - CNC 600 X CNC  
Werkzeugschleifmaschine**

**ROLLOMATIC**

Baujahr: Jan. 1999



# Asset-Trade

Assessment & Sale of Used Assets



## Description:

### **Gebrauchte ROLLOMATIC CNC 600X - 6 Achsen - CNC Werkzeugschleifer**

- STEUERUNG GE FANUC 16M
- ROBOTER LADEN & ENTLADEN (zusätzliche 2 Achsen)
- Durchmesserbereich 0,2 - 12,7 mm

#### Technische Daten

- Verfahrwege
  - X-Achse: 228.600 mm
  - Y-Achse: 177.800 mm
  - Z-Achse: 152.400 mm
  - Eine Achse: 1-15 bis 90 °
  - B-Achse: -110 bis 40 °
  - C-Achse: 360 °
  - Auflösung: 0,0001 mm
  - Schnelle Fahrt: 12 m / min
- Schleifspindel
  - Radkopfwinkel Bis zu 105 °
  - Leistung: 4,1 kW
  - Direktantrieb Drehzahl 2000 - 7200 U / min
  - Schleifscheiben Maximaler Durchmesser: 150 mm
- Abmessungen (L x B x H): 2060 x 2032 x 1880 mm
- Gewicht 3500 kg



## Technical Data:

### Technical Data:

Steuerung: Series 16i

### Dimensions and Weight:

Höhe: 1.880 mm

Länge: 2.060 mm

Breite: 2.032 mm

Gewicht: 3.500 kg

### Buyer Information:

Zustand: Sehr guten Zustand

Verfügbarkeit: Verkauft

Verkauft als:

EXW (ab Werk - Incoterm)

MwSt.: 19 %

Käuferaufgeld: 16 %

Standort: Deutschland



## Images:



1



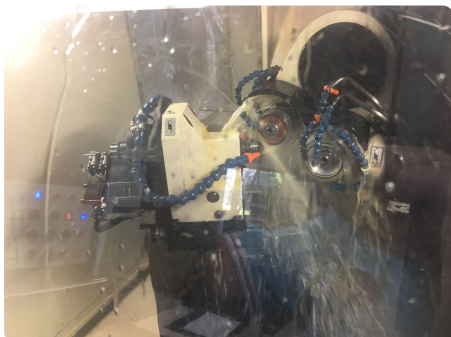
2



3



4



5

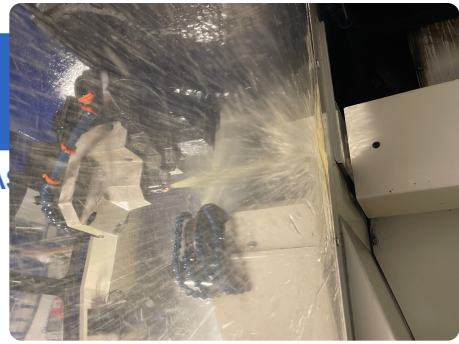




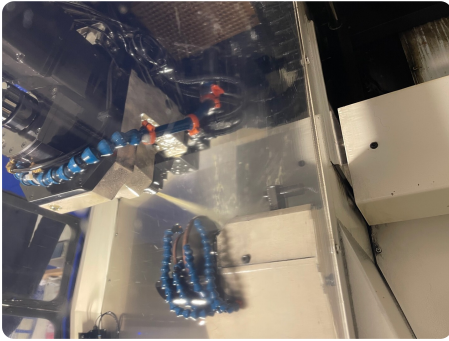
As

e

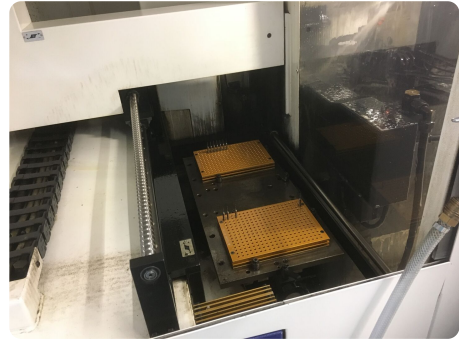
ssets



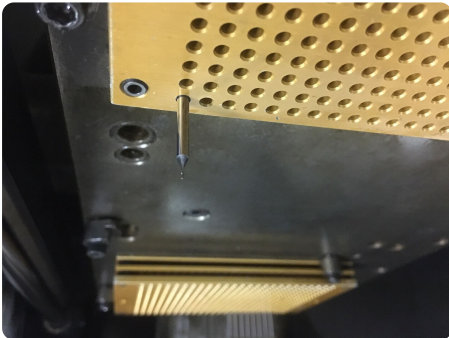
6



7



8



9



10



11



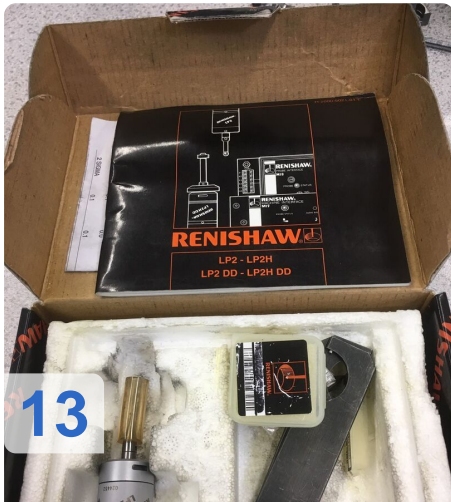
As

e

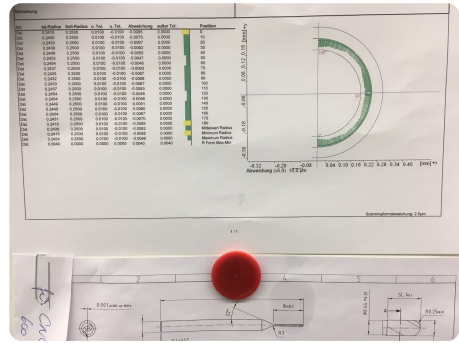
ssets



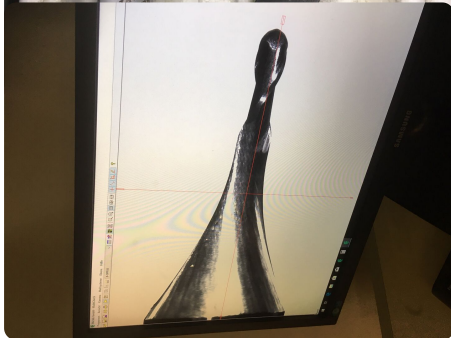
12



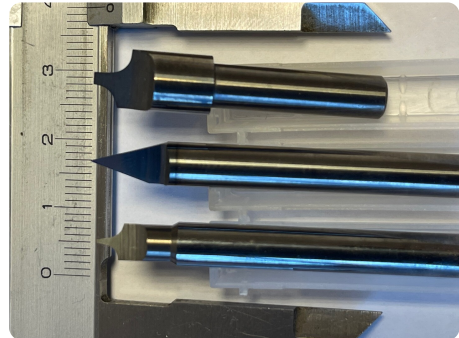
13



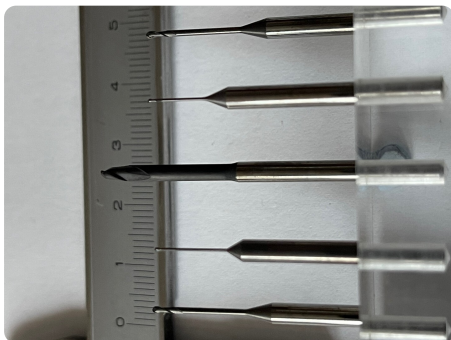
14



15



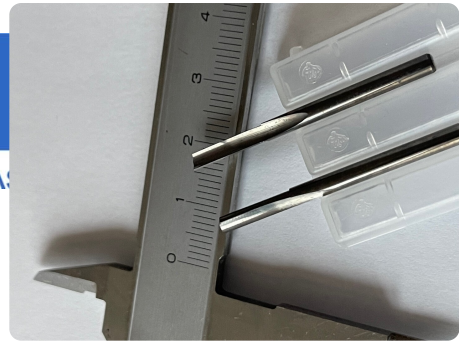
16



17

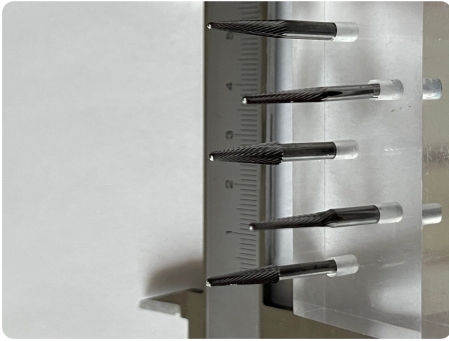


As



e  
ssets

18



19





# Asset-Trade

Assessment & Sale of Used Assets

Video:





# Asset-Trade

Assessment & Sale of Used Assets



**Asset-Trade**

**Bewertung & Vermarktung von  
Industrieanlagen weltweit**

**Am Sonnenhof 16**

**47800 Krefeld**

**Deutschland**

**Tel.: +49 2151 32500 33**