



Asset-Trade

Assessment & Sale of Used Assets

Ref. Nr.: 1137-09071304

Overview and Technical Data:

KERN CD 320
made by DMT Over
DMT (Kern) - CD 320 Zyklendrehmaschine

DMT (Kern)



Baujahr: Jan. 1996



Asset-Trade

Assessment & Sale of Used Assets



Description:

Gebrauchte DMT KERN CD 320 Zyklendrehmaschine

Steuerung GRUNDIG Manual Plus

Technische Daten :

Arbeitsbereich

- Spitzenhöhe: 160 mm
- Spitzenweite: 750 mm
- Max. Drehlänge: 675 mm
- Max. Umlauf-Ø über Bett: 320 mm
- Max. Umlauf-Ø über Planschlitten: 150 mm
- Max. Umlauf-Ø in der . Kröpfung: 380 mm
- Länge der Kröpfung vor Spindel: 220 mm
- Max. Werkstückgewicht: 150 kg

Arbeitsspindel.

- Spindelkopf nach DIN 55027
- Größe und Innenkegel 5 / MK6
- Spindel-Ø im vorderen Lager :90 mm
- Spindelbohrung: 50 mm
- Max. Futter-Ø: 200 mm
- Max. Drehmoment: 950 Nm
- Drehzahlbereich (V-konstant):1 – 4.000 U/m

Hauptantriebe

- Antriebsleistung – AC-Motor – 44 / 60 / 100 % : ED11 / 9 / 8 kW
- Getriebestufen (manuell geschaltet): 3

Kreuzschlitten

- Werkzeugsystem: Multifix
- Meißelquerschnitt: 25 x 25
- Anzahl der Bettschlitten: 1
- Anzahl der Planschlitten: 1
- Längshub: 750 mm



- Planhub: 200 mm
- Vorschubbereich plan: 1 – 1.000 mm/U
- Vorschubbereich längs und Gewinde: 1 – 2.000 mm/U
- Vorschubkraft plan: 4.000 N
- Vorschubkraft längs 7.000 N
- Eilgang plan: 5 m/min
- Eilgang längs 10 m/min

Maschinengewicht/ Abmessung / Elek. Anschluss

- Gewicht (inkl. Schaltschrank), ca. 1,8 t
- Abmessung – Maschine (L x B x H), ca. 2,1 x 1,35 x 1,8 m
- Abmessung – Schaltschrank (L x B x H), ca. 1,2 x 0,5 x 1,7 m
- Elek. Anschluss – Leistungsbedarf 17 kW



Technical Data:

Technical Data:

Steuerung: GRUNDIG
Drehlänge: 675.00 mm
Drehdurchmesser: 320.00 mm
Spindeldrehzahl: 4000.00 U/Min
Reitstock: Nein
Lünette: Nein

Dimensions and Weight:

Höhe: 1800 mm
Länge: 2100 mm
Breite: 1350 mm
Gewicht: 1800 kg

Buyer Information:

Zustand: Sehr guten Zustand
Verfügbar: Sofort
Verkauft als:
EXW (ab Werk - Incoterm)
MwSt.: 19 %
Käuferaufgeld: 16 %
Standort: Deutschland



Images:



1



2



3



4



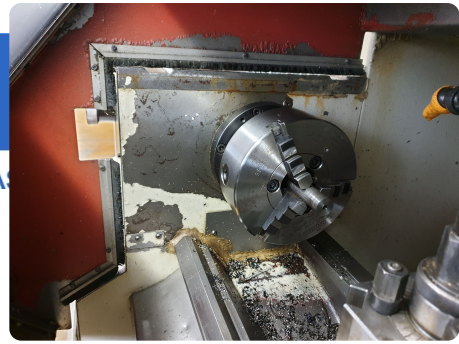
5



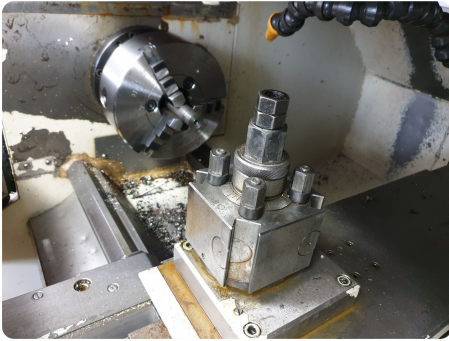
As

e

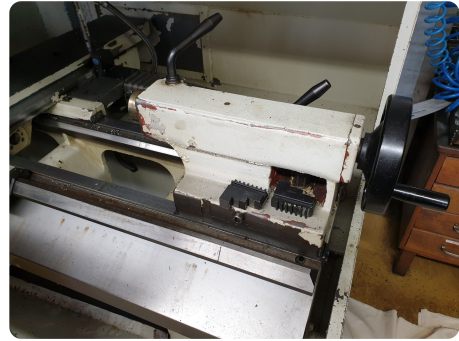
assets



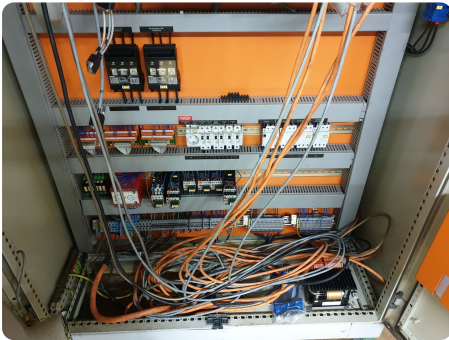
6



7



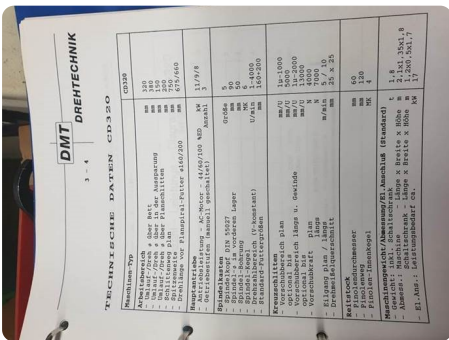
8



9



10



11



Asset-Trade

Assessment & Sale of Used Assets



Asset-Trade

Assessment & Sale of Used Assets



Asset-Trade

**Bewertung & Vermarktung von
Industrieanlagen weltweit**

Am Sonnenhof 16

47800 Krefeld

Deutschland

Tel.: +49 2151 32500 33