



Asset-Trade

Assessment & Sale of Used Assets

Ref. Nr.: 1217-04270928

Overview and Technical Data:

SPINNER - MVC 1100 ShopMill

SPINNER

SPINNER

Baujahr: Jan. 2006



Asset-Trade

Assessment & Sale of Used Assets



Description:

Gebrauchte SPINNER MVC 1100 Bearbeitungszentrum vertikal

- CNC-Steuerung Siemens 810D mit ShopMill
- Betriebsstunden der Maschine 46.311

Technische Daten:

- Verfahrwege:
 - Achse X: 1100 mm
 - Achse Y: 550 mm
 - Achse Z: 600 mm
- Tischlänge: 1200 mm
- Breite des Tisches: 600 mm
- Max. Teilgewicht: 1000 kg
- Anzahl der Werkzeugplätze: 30x
- Spindelkegel: ISO40
- Max. Spindeldrehzahl: 8000 U/min
- Kühlung durch die Spindel: 20 bar
- Abmessungen der Maschine ca. 3000x2350 mm

Maschine noch in Produktion



Technical Data:

Technical Data:

Steuerung: SINUMERIK 810D
Maschinenstunden: 46.311 Std.
Spindeldrehzahl: 8.000 U/Min
Werkzeughalter: SK50
Werkzeugkapazität: 30 x

Travels:

X-Achse: 1.100 mm
Y-Achse: 550mm
Z-Achse: 600 mm

Dimensions and Weight:

Breite: 2.350 mm
Länge: 3.000 mm
Gewicht: 8.000 kg

Buyer Information:

Zustand: Sehr guten Zustand
Verfügbarkeit: Sofort
Verkauft als:
EXW (ab Werk - Incoterm)
MwSt.: 19 %
Käuferaufgeld: 16 %
Standort: Deutschland



Asset-Trade

Assessment & Sale of Used Assets

Images:



1



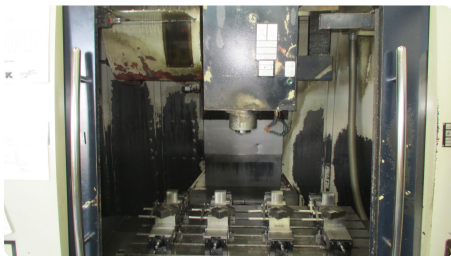
2



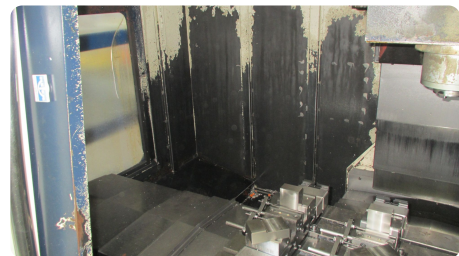
3



4



5

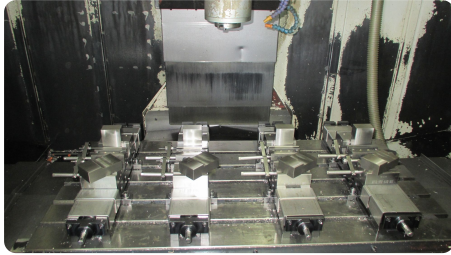


6

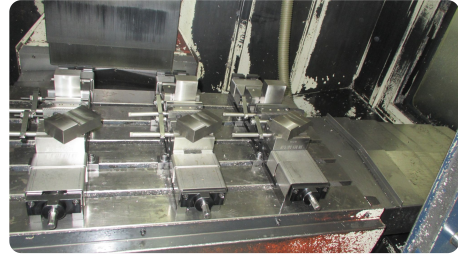


Asset-Trade

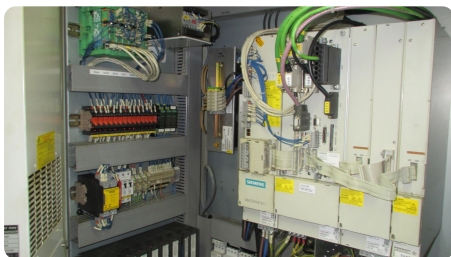
Assessment & Sale of Used Assets



7



8



9

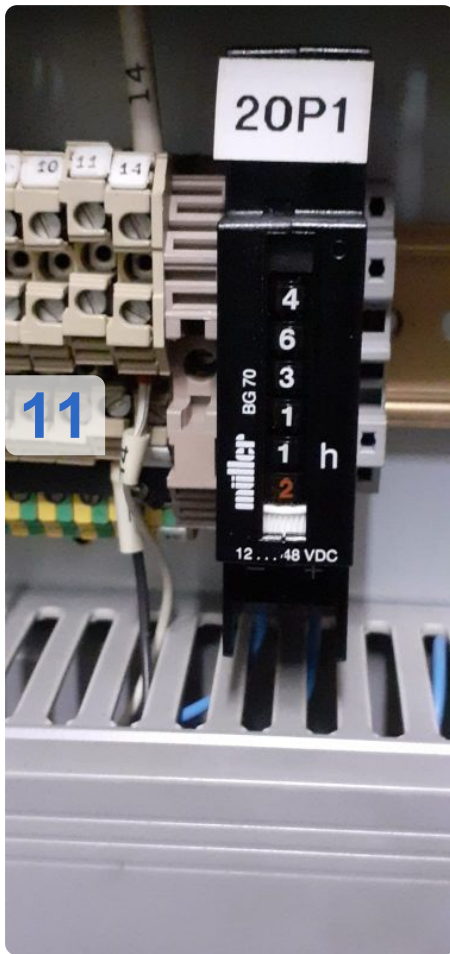


10



Asset-Trade

Assessment & Sale of Used Assets





Asset-Trade

Assessment & Sale of Used Assets



Asset-Trade

**Bewertung & Vermarktung von
Industrieanlagen weltweit**

Am Sonnenhof 16

47800 Krefeld

Deutschland

Tel.: +49 2151 32500 33