



Asset-Trade

Assessment & Sale of Used Assets

Ref. Nr.: 1218-05041319

Übersicht und technische Daten:

**SPINNER - TTC 300-52-SMMCY Fanuc mit
C + Y Achse**

SPINNER

SPINNER

Baujahr: Jan. 2011



Beschreibung:

Gebrauchte SPINNER TTC300-52-SMMCY Fanuc mit zwei Revolver

- CNC Steuerung Fanuc 31i
- Betriebsstunden : 46.132/ Spindel Hours 16.075 (Date May)

Technische Spezifikationen:

- Schwenkdurchmesser max. 400 mm
- Drehdurchmesser max. 200 mm
- Drehlänge max 400 mm
- Spur (X1 / X2 / Zaxis) 180/110/450 mm
- Längsweg (z) 600 mm
- Drehzahlbereich Hauptspindel 7.000 U / min
- Eilgang (x, z-Achse) 15/24 m / min
- Spindel 1:
 - 0-5.000 U / min; Leistung 23 KW, Drehmoment 150 Nm;
 - C-Achsen-Betrieb
 - Hohlspannzylinder
 - Stangendurchlass 52mm
- Spindel 2:
 - 0-7.000 U / min; Leistung 13,8 KW, Drehmoment 189 Nm:
 - C-Achsen-Betrieb
 - Mit hydraulischem Hohlspannzylinder zur Übernahme der Spindel 1 verfahrbar.
- Revolver 1:
 - 12 Werkzeugstationen zum Drehen, radiale Version VOI25
 - Verfahrweg X1 = 180 mm Z = 450 mm
 - 12 Stationen des Revolvers können mit 0-6000 U / min / 16,5KW / 35Nm angetrieben werden, wobei die Y-Achse für die äußere Querbearbeitung beim Bohren und Fräsen zusätzlich um + -40 mm vertikal verfahrbar ist
- Revolver 2:
 - 12 Werkzeugstationen zum Drehen, Radialversion VDI25
 - Verfahrweg X2 = 110 mm Z = 450 mm
 - 12 Stationen des Revolvers sind 0-6000 U / min / 16,5KW / 35Nm antreibbar, jede individuell in Arbeitsstellung kuppelbar
- Abmessungen (LxBxH) 2500x 1900 x 2165 mm
- Alle Linearachsen schwingungsgedämpft
- Alle Linearachsen mit absoluten Messsystemen.



- Spannfutter 130BHD / 3 32
- Spannfutter 210BHD / 3 52
- Werkzeugvermessung
- Späneförderer
- Druckluftsystem für Teileauswurf



Technische Daten:

Technische Daten:

Steuerung: Series 16i
Maschinenstunden: 46132.00 Std.
Spindelstunden: 16075.00 Std.
Drehlänge: 400.00 mm
Drehdurchmesser: 200.00 mm
Spindeldrehzahl: 7000.00 U/Min
Angetriebene Werkzeuge: 24.00
Werkzeugkapazität: 24 x
Reitstock: Ja
Lünette: Ja

Abmessungen und Gewicht:

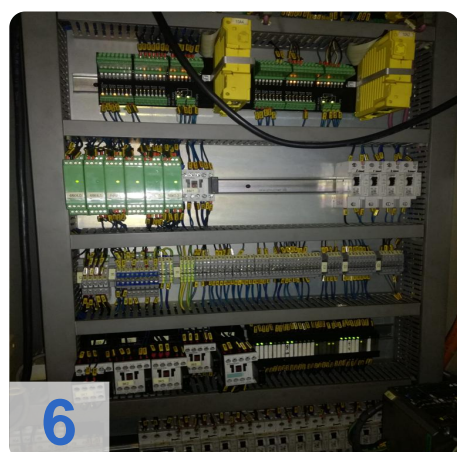
Höhe: 2165 mm
Länge: 2500 mm
Breite: 1900 mm
Gewicht: 4600 kg

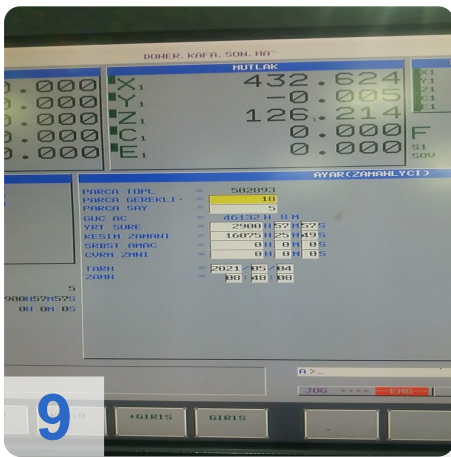
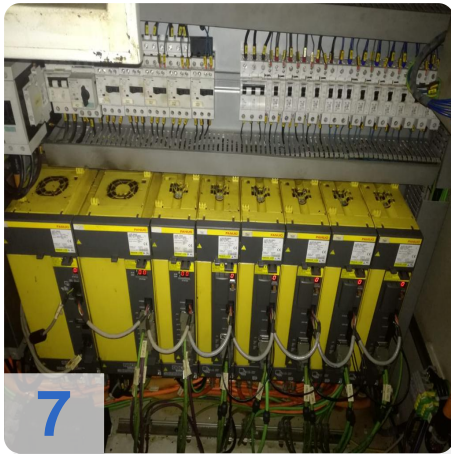
Käuferinformationen:

Zustand: Sehr guten Zustand
Verfügbar: Sofort
Verkauft als: Frei LKW
MwSt.: 19 %
Käuferaufgeld: 16 %
Standort: Türkei



Bilder:







Asset-Trade

Assessment & Sale of Used Assets



Asset-Trade

Assessment & Sale of Used Assets



Asset-Trade
Bewertung & Vermarktung von
Industrieanlagen weltweit
Am Sonnenhof 16
47800 Krefeld
Deutschland

Tel.: +49 2151 32500 33

Fax.: +49 2151 65 29 22

Email: info@asset-trade.de

Web.: <https://www.asset-trade.de/>