



Asset-Trade

Assessment & Sale of Used Assets

Ref. Nr.: 1237-09130850



Overview and Technical Data:

POSmill CE 1000 Bearbeitungszentrum

POSMILL



Baujahr: Jan. 2019



Asset-Trade

Assessment & Sale of Used Assets



Description:

Gebrauchte POSmill CE 1000 3-Achsen Bearbeitungszentrum

CNC Steuerung Heidenhain iTNC 640

Zwei Maschinen verfügbar !!!

1- Betriebsstunden Maschine 6485h / Spindel 1.790h

2- Betriebsstunden Maschine xxxh / Spindel 1.316h

Technische Daten:

- Verfahrwege
 - x-Achse: 1.000 mm
 - y-Achse: 600 mm
 - z-Achse: 600 mm
- Abstand Spindel/Tisch: 100-700 mm
- Tisch
 - Abmessung 1.200 x 600 mm
 - Abstand Boden/Tisch: ca. 800 mm
 - Belastung, max.: 750 kg
 - T-Nuten: 6 Anzahl, 100 mm
 - Abstand Spindel/Ständer: ca. 600 mm
- Vorschub-System
 - Eilgang: 32 m/min.
 - Vorschub: 1 – 10.000 m/min.
- Antriebs-Spindel
 - Werkzeug-Aufnahme: SK40
 - Drehzahl, max. : 12.000 U/min.
 - Leistung, max.: bis 38 kW
- Werkzeugwechsler
 - Anzahl 30x
 - Werkzeuglänge, max. 300 mm
 - Werkzeug-Gewicht, max.: 6 kg



- Wechselzeit: ab 3,5 sec
 - Anschlusswerte
 - Elektrisch: 30 kVA ,400 V
 - Vorsicherung: ab 35 A
 - Pneumatisch (bar) 6 bar
-

Die POSmill CE 1000 ist standardmäßig mit einer Heidenhain TNC 640 ausgerüstet und bietet Verfahrswege von 1.000 x 600 x 600 mm (X,Y,Z), bei einer Leistung von 38 kW bei 12.000 min⁻¹. Durch die Pyramiden-Bauweise verfügt die Maschine im unteren Bereich über große Masse, um alle auftretenden Kräfte sicher abfangen zu können. Im oberen Bereich ist der Maschinenständer verjüngt, um die erforderliche Dynamik bereit zu stellen. Sechs große, zentral geschmierte Führungsschuhe bieten ideale Voraussetzungen für höchste geometrische Genauigkeit und beste Kraftaufnahme. Hiermit werden Schwingungen und Resonanzen absorbiert, und führen zu stark verbesserten Standzeiten der Werkzeuge. Über alle Achsen setzt POS insgesamt 14 zentral geschmierte Führungsschuhe ein.

Damit werden alle auftretenden Bearbeitungskräfte mit hoher Reserve aufgenommen. Die Trägerelemente in den Führungsschuhen selbst sind nicht nur als Kugeln, sondern als hochwertige Rollen ausgeführt, so dass eine Kraftübertragung auf höchstem Niveau stattfindet.



Technical Data:

Technical Data:

Steuerung: TNC 640
Maschinenstunden: 6.485 Std.
Spindelstunden: 1.790 Std.
Spindeldrehzahl: 12.000 U/Min
Werkzeughalter: SK40
Werkzeugkapazität: 40 x

Travels:

X-Achse: 1.000 mm
Y-Achse: 600mm
Z-Achse: 600 mm

Dimensions and Weight:

Höhe: 3.500 mm
Breite: 3.500 mm
Länge: 5.500 mm
Gewicht: 7.900 kg

Buyer Information:

Zustand:
neuwertig - sofort betriebsbereit
Verfügbarkeit: Verkauft
Verkauft als:
EXW (ab Werk - Incoterm)
MwSt.: 19 %
Käuferaufgeld: 16 %
Standort: Deutschland



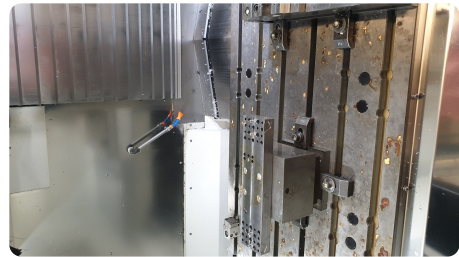
1



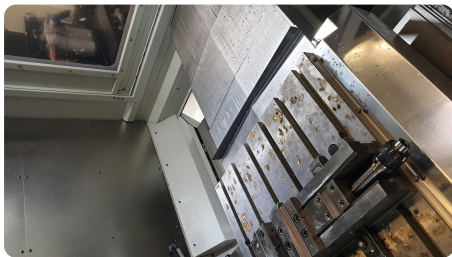
2



3



4



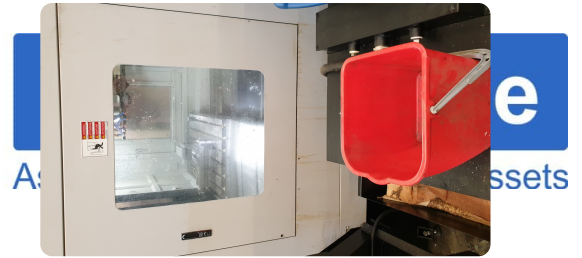
5



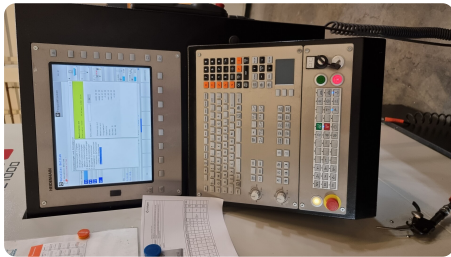
6



7



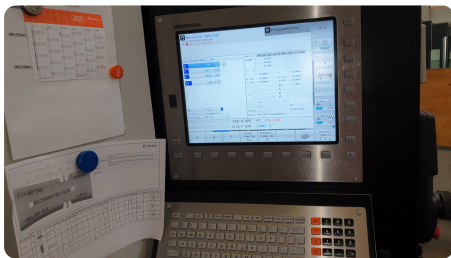
8



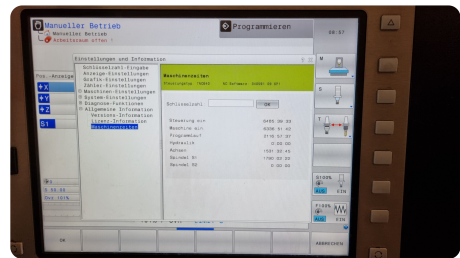
9



10



11



12



13



14



Asset-Trade

Assessment & Sale of Used Assets



15



16



Asset-Trade

Assessment & Sale of Used Assets

Video:





Asset-Trade

Assessment & Sale of Used Assets





Asset-Trade

Assessment & Sale of Used Assets



Asset-Trade

**Bewertung & Vermarktung von
Industrieanlagen weltweit**

Am Sonnenhof 16

47800 Krefeld

Deutschland

Tel.: +49 2151 32500 33