



Asset-Trade

Assessment & Sale of Used Assets

Ref. Nr.: 133-08201443

Overview and Technical Data:

BÜTFERING - Steelmaster SPW413 RRTT

BÜTFERING

Baujahr: März 2007



Asset-Trade

Assessment & Sale of Used Assets



Description:

BÜTFERING Steelmaster - SPW413 RRTT - Kantenverrundungsmaschine / Nassschleifmaschine

- Betriebsstunden ca 2100 h
- Arbeitsbreite: 1350 mm
- Tischöffnung: 0,5 - 120 mm
- Schleifbandabmessung LxB 1900 x 1370 mm
- Steuerung: TE 14 mit Touch-Terminal mit 1.000 Programmspeicherplätze
- Abmessungen LxBXH 3900 x 2700 x 2100 mm

Ausstattung

- Schleifaggregat
 - R1 - Primärgratentfernung
 - R2 - Sekundärgratentfernung
- Bürstenagregat
 - T1 - Keramikbürsten zur Kantenverrundung
 - T2 - Nylon Vliesbürsten

Letzte DEKRA Abnahme 2009



Technical Data:

Technical Data:

Steuerung: CNC

Dimensions and Weight:

Gewicht: 6.100 kg

Buyer Information:

Zustand: Sehr guten Zustand

Verfügbarkeit: Verkauft

Verkauft als:

EXW (ab Werk - Incoterm)

MwSt.: 19 %

Käuferaufgeld: 15 %

Standort: Deutschland



Images:



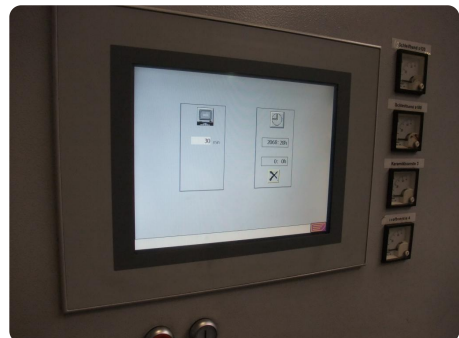
1



2



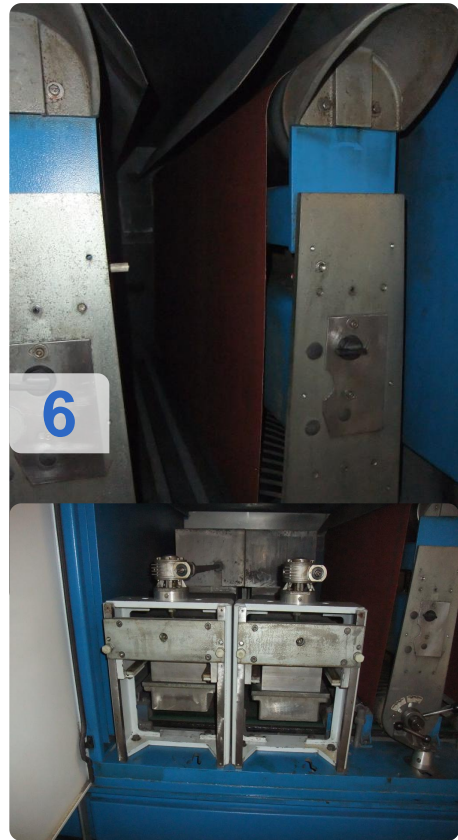
3



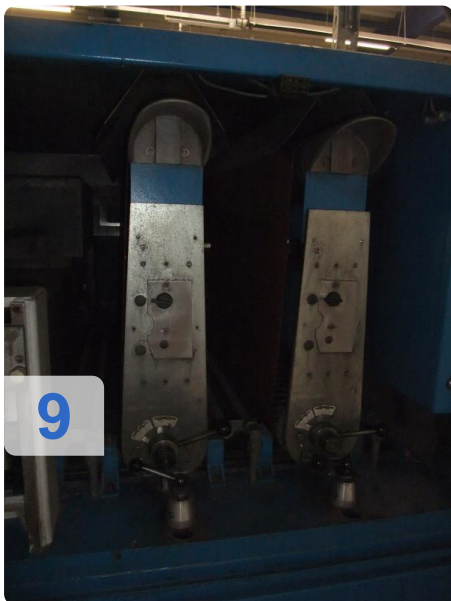
4



7



8



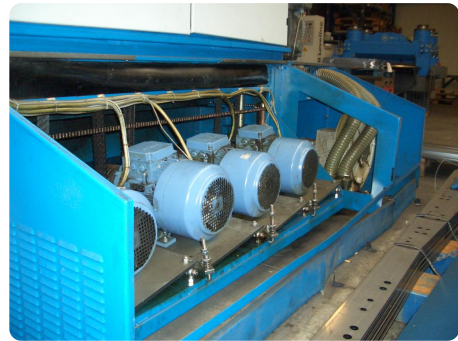
9



10



11



12



13



14



15



Asset-Trade

Assessment & Sale of Used Assets



Asset-Trade

**Bewertung & Vermarktung von
Industrieanlagen weltweit**

Am Sonnenhof 16

47800 Krefeld

Deutschland

Tel.: +49 2151 32500 33