



# Asset-Trade

Assessment & Sale of Used Assets

Ref. Nr.: 1311-02141024

## Overview and Technical Data:

**REISHAUER AZO - Zahnradschleifmaschine**

**REISHAUER**  
**REISHAUER**

Gear Grinding Technology

Baujahr: Okt. 1981



# Asset-Trade

Assessment & Sale of Used Assets



## Description:

### Gebrauchte REISHAUER AZO - Zahnradschleifmaschine

#### Technische Daten:

- max. Scheibendurchmesser: 330 mm
- Zahnradbreite: 180 mm
- max. Modul: 6
- min. Modul: 0,5
- Fußkreisdurchmesser: 10 mm
- Schlittenhub 180 mm
- Aufspannlänge: 145 - 420 mm
- Werkstückgewicht: max. 60 kg
- Anzahl der Zähne: 12 - 260
- Eingriffswinkel: 10 - 45 °
- max. Schrägungswinkel: +/- 45 °
- Schleifschnecken-Durchmesser: 270 - 350 mm
- Schneckenschleifbreite: 62/84/104 mm
- Gesamtleistungsbedarf: 30 kW
- Gewicht der Maschine: ca. 5t
- Abmessungen der Maschine ca. 4,0 x 2,5 x 2,1 m

Perfekter kompletter Zustand, hat sehr wenig gearbeitet.

Maschine war bis zum Umzug ins Lager in Betrieb, derzeit abgeklemmt keine weiteren Wechselräder, Maschine hat technisches Handbuch

---

#### Informationen zu REISHAUER AZO - Zahnradschleifmaschine

Konzentrieren Sie sich voll und ganz auf Ihr Tagesgeschäft und übergeben Sie den Verkauf und die Vermarktung Ihrer Vermögenswerte in professionelle Hände wie Asset-Trade. Sie schlagen Ihnen die richtige Vermarktungsstrategie vor, damit Ihre Anlagen zu besten Preisen auf dem Weltmarkt verkauft werden können.

Die Reishauer-Gruppe ist heute einer der besten Anbieter von Getriebemaschinen. Durch die Kombination von Produkt, Prozess und perfekter technologischer Kompetenz aller Teilschritte gewährleistet sie eine qualitativ hochstehende, effiziente Getriebefertigung sowie den gesamten Produktionsprozess. Die Zahnradschleifmaschinen stehen mit ihren



# Asset-Trade

Assessment & Sale of Used Assets

qualitativen und quantitativen Leistungswerten an der Spitze der Zahnradschleiftechnologie. Sie sind von Reishauer für eine erstaunliche Serienfertigung von hochpräzisen Zahnrädern entwickelt worden. Um die maximale Leistung der Maschinen bei niedrigen Stückkosten und gleichbleibender Qualität zu gewährleisten, wurde die technische Kompetenz in den Bereichen Automation, Werkzeuge und Prozesstechnik kontinuierlich ausgebaut.

Heute produziert und liefert Reishauer alles aus einer Hand und garantiert so die längste Lebensdauer der gesamten Maschine und niedrige Lebenszykluskosten. Wenn Sie Ihre gebrauchten Industriemaschinen und Anlagen verkaufen möchten, wenden Sie sich noch heute an Asset-Trade. Asset-Trade ist einer der wenigen Dienstleister weltweit, der sich mit der Vermarktung und Bewertung von Industrieanlagen aller Art beschäftigt.



## Technical Data:

### Technical Data:

Steuerung: NC

### Dimensions and Weight:

Höhe: 2.100 mm

Länge: 400 mm

Breite: 2.500 mm

Gewicht: 5.000 kg

### Buyer Information:

Zustand: Sehr guten Zustand

Verfügbarkeit: Sofort

Verkauft als:

EXW (ab Werk - Incoterm)

MwSt.: 19 %

Käuferaufgeld: 16 %

Standort: Deutschland



## Images:



3







# Asset-Trade

Assessment & Sale of Used Assets



5



6



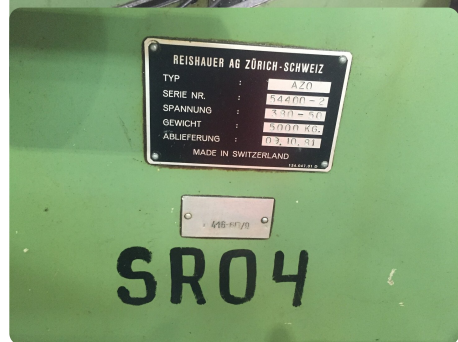
7



8



9



10

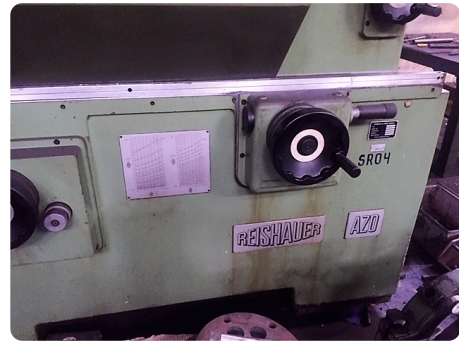
REISHAUER AG ZÜRICH-SCHWEIZ  
TYP : A 20  
SERIE NR. : 54200-1  
SPANNUNG : 380-50  
GEWICHT : 5000 KG  
ABLIEFERUNG : 10.3.10-81  
MADE IN SWITZERLAND

SR04



# Asset-Trade

Assessment & Sale of Used Assets







# Asset-Trade

Assessment & Sale of Used Assets



17



18



19



20



21



22



# Asset-Trade

Assessment & Sale of Used Assets



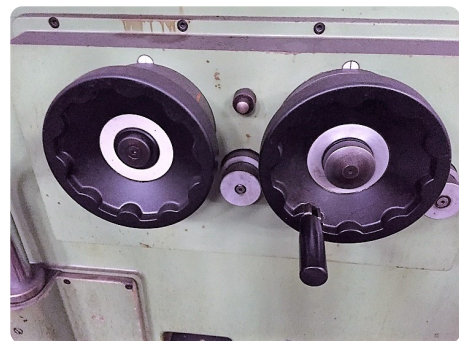
23



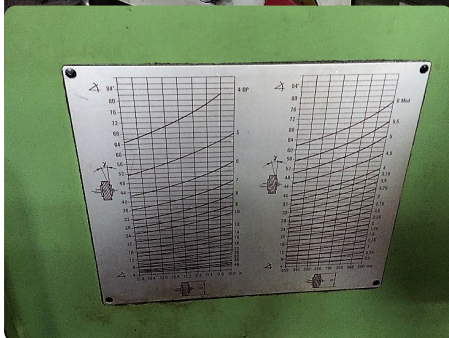
24



25



26



27



28





# Asset-Trade

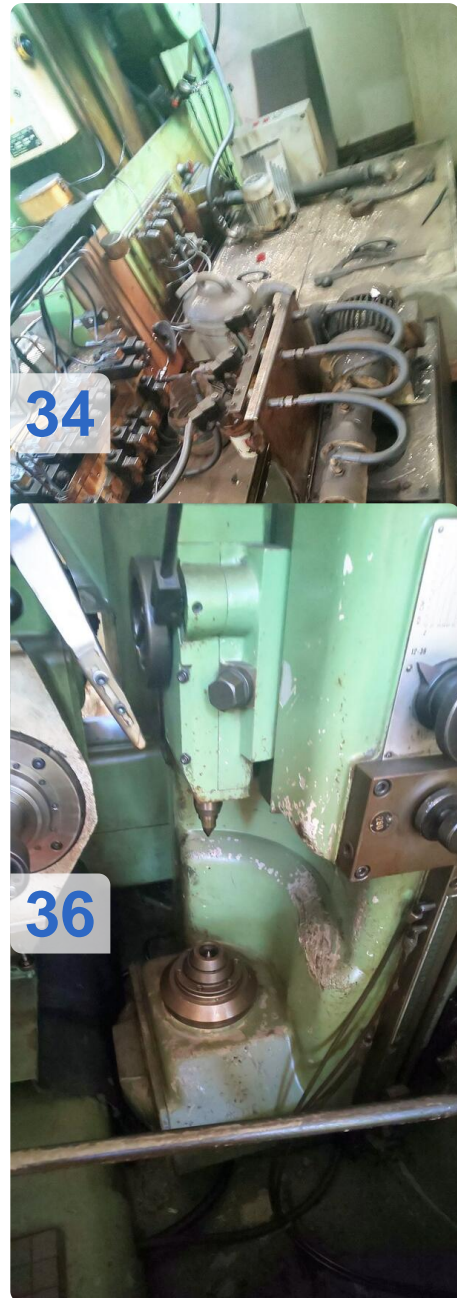
Assessment & Sale of Used Assets





# Asset-Trade

Assessment & Sale of Used Assets







# Asset-Trade

Assessment & Sale of Used Assets





# Asset-Trade

Assessment & Sale of Used Assets



**Asset-Trade**

**Bewertung & Vermarktung von  
Industrieanlagen weltweit**

**Am Sonnenhof 16**

**47800 Krefeld**

**Deutschland**

**Tel.: +49 2151 32500 33**