



Asset-Trade

Assessment & Sale of Used Assets

Ref. Nr.: 1312-032601100

Overview and Technical Data:

HÄMMERLE B M 200-3100 Biegemaschine 200T

BYSTRONIC HÄMMERLE

Bystronic

Baujahr: Jan. 2000



Asset-Trade

Assessment & Sale of Used Assets



Description:

Gebrauchte HÄMMERLE B M 200-3100 hydraulisch Abkantpresse - 200T

CNC Steuerung Infitron

15x NC Achsen

Technische Daten

- Max. Presskraft: 2000KN
- Max. Arbeitslänge: 3100mm
- Max. Hub: 400mm
- Ausladung: 250mm
- Masse (Gewicht): 16600kg
- Betriebsspannung / Frequenz: 400V 50Hz
- Steuerspannung: 24V DC
- Anschlusswert Hauptmotor: 22KW
- Gesamtanschlusswert: 32KW
- Nennstrom der Vorsicherung: 80A K



Technical Data:

Technical Data:

Steuerung: CNC

Dimensions and Weight:

Höhe: 3.400 mm

Länge: 4.400 mm

Breite: 2.700 mm

Gewicht: 16.600 kg

Buyer Information:

Zustand: Sehr guten Zustand

Verfügbarkeit: Aktionsangebot

Verkauft als: Frei LKW

MwSt.: 19 %

Käuferaufgeld: 18 %

Standort: Deutschland



Images:



1



2



3



4



5



Asset-Trade

Assets



6



7



8



9



10



11



12

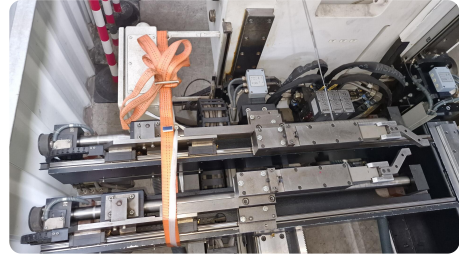


Asset-Trade

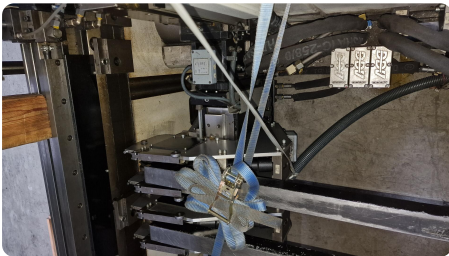
Assessment & Sale of Used Assets



13



14



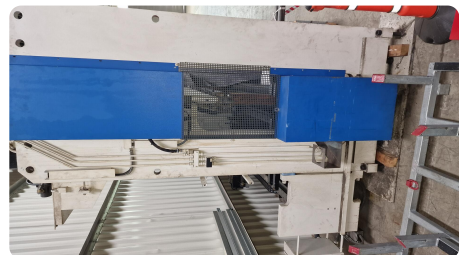
15



16



17



18



19



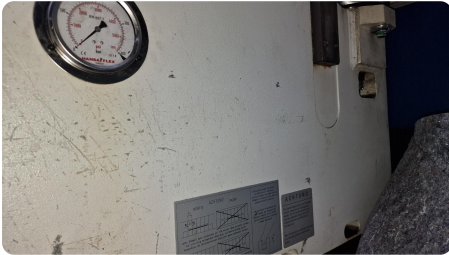
As

e

ssets



20



21



22



23



24



25



Asset-Trade

Assets



26



27



28



Asset-Trade

Assessment & Sale of Used Assets

Video:





Asset-Trade

Assessment & Sale of Used Assets



Asset-Trade

**Bewertung & Vermarktung von
Industrieanlagen weltweit**

Am Sonnenhof 16

47800 Krefeld

Deutschland

Tel.: +49 2151 32500 33