



# Asset-Trade

Assessment & Sale of Used Assets

Ref. Nr.: 1328-07131200

Overview and Technical Data:

INDEX GU600 mit Stangenlader

INDEX

# INDEX

Baujahr: Jan. 1986



# Asset-Trade

Assessment & Sale of Used Assets



## Description:

### Gebrauchte INDEX GU 600 CNC-Drehmaschine mit Stangenlader

Zwei Einheiten verfügbar Baujahr 1986 & 1985

CNC-Steuerungen Siemens Sinumerik 3 T

Nur Einschichtbetrieb

Die Maschinen laufen noch täglich und sind in fürs das Alter in sehr gutem Zustand.

Technische Daten:

- Arbeitsraum
  - Schwenkbereich über Bett max. 350 mm
  - Umlaufdurchmesser über Bettschlitten max. 230 mm
  - Drehdurchmesser max. 210 mm
  - Drehlänge max. 600 mm
- Hauptspindel
  - Spindeldrehzahl max. 5.000 U/min
  - Spindelbohrung max. 65 mm
  - Drehzahlbereich (1) 25- 2.500 U/min
  - Drehmoment (1) max. 315 Nm
  - Drehzahlbereich (2) 50- 5.000 U/min
  - Drehmoment (2) max. 155 Nm
  - Antriebsleistung max 43 kW
- Revolverkopf I (X/Z)
  - Kronenrevolver mit 12x Stationen inklusive 6x angetriebenen Werkzeugen
  - Hub in x-Achse 181,5 mm
  - Hub in der Z-Achse 650 mm
  - Werkzeugaufnahme Zylinderschaft VDI 30
  - Werkzeugwechsel: 0,6 Sek.



## Technical Data:

### Technical Data:

Steuerung: SINUMERIK 3  
Drehlänge: 650.00 mm  
Drehdurchmesser: 250.00 mm  
Spindeldrehzahl: 5000.00 U/Min  
Werkzeughalter: VDI 30  
Angetriebene Werkzeuge: 6.00  
Werkzeugkapazität: 12 x  
Reitstock: Ja  
Lünette: Ja

### Dimensions and Weight:

Höhe: 2400 mm  
Länge: 3400 mm  
Breite: 2000 mm  
Gewicht: 4500 kg

### Buyer Information:

Zustand: Sehr guten Zustand  
Verfügbar: Verkauft  
Verkauft als:  
EXW (ab Werk - Incoterm)  
MwSt.: 19 %  
Käuferaufgeld: 18 %  
Standort: Deutschland



## Images:



1



2



3



4



5



As

e

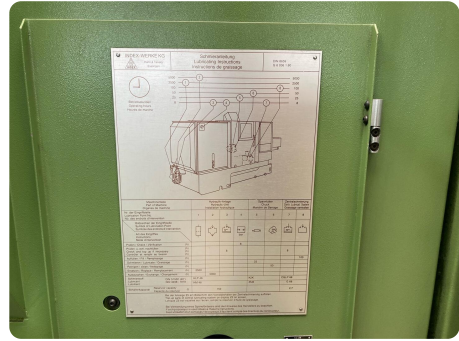
assets



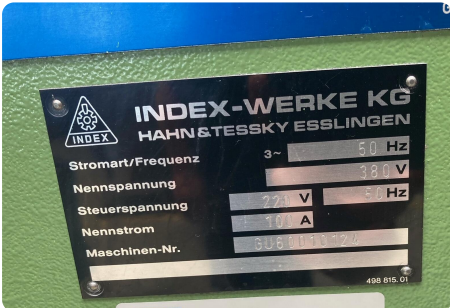
6



7



8



9



10



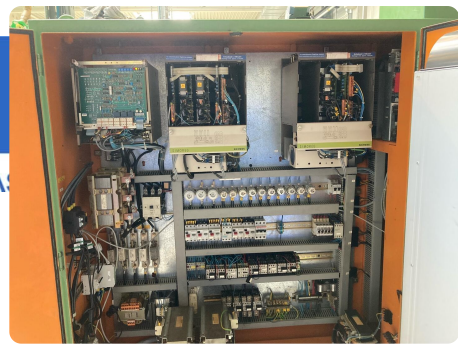
11



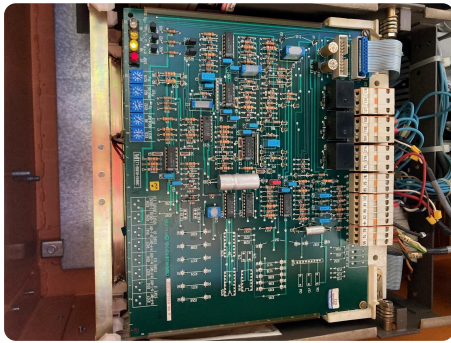
As

e

ssets



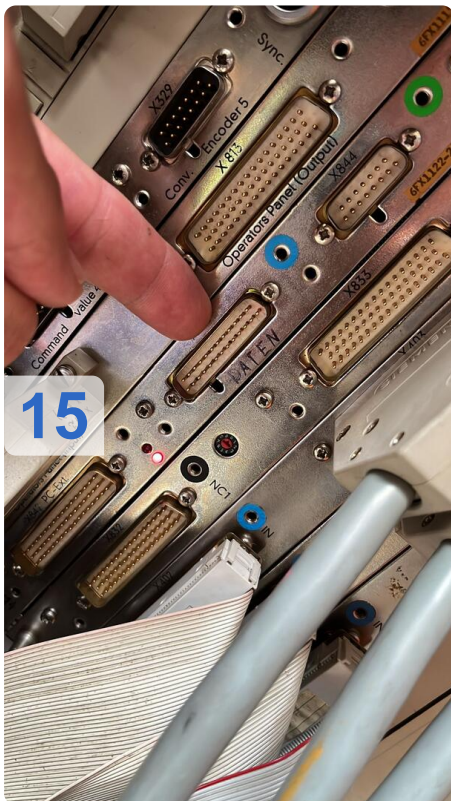
12



13

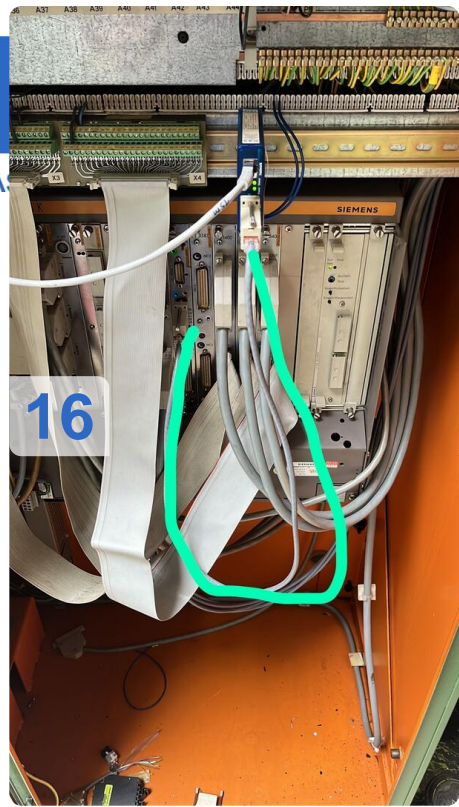


14





A



e

Assets

16



Video:







# Asset-Trade

Assessment & Sale of Used Assets



**Asset-Trade**

**Bewertung & Vermarktung von  
Industrieanlagen weltweit**

**Am Sonnenhof 16**

**47800 Krefeld**

**Deutschland**

**Tel.: +49 2151 32500 33**