



Asset-Trade

Assessment & Sale of Used Assets

Ref. Nr.: 1343-24101500

Overview and Technical Data:

ENGIE COFELY Quantum X 060 S2C
Kältemaschine 500KW

ENGIE



Baujahr: Febr. 2014



Asset-Trade

Assessment & Sale of Used Assets



Description:

Gebrauchte ENGIE (Covely) Kältemaschine Quantum X 060 S2C LL Turboverdichter

Baujahr 2014

Betriebsstunden 3095 Bh (Spitzenlast)

Die Maschine war nur an sehr warmen Tagen im Jahr in Betrieb.

Technische Daten:

- 2x Verdichter Type: TT 300 H6-1-ST-D-O-CE
- Kälteleistung: 500 kW
- Kältemittel: R134a
- Füllmenge: 120kg
- Leistungsbedarf: 2x 70 kW
- Verdampfer: VHMH46.250.116.2
- Kälteträger: Wasser
- Kältemittelmenge: 71,5 m³/h
- GLT Anbindung: Mod-Bus Schnittstelle

Laut ENGIE können die Quantum-Kältemaschinen problemlos auf das Kältemittel 513A umgerüstet werden.

Alle QUANTUM-Air-Modelle zeichnen sich durch maximale Effizienz, höchste Kälteleistung, komfortable Steuerung und exzellente Servicierbarkeit aus. ENGIE entwickelten eine Möglichkeit, die Kältemittel-Füllmenge maßgeblich zu reduzieren und damit den ökologischen Fußabdruck zu reduzieren – unabhängig vom gewählten Kältemittel

Merkmale der Quantum-Serie:

- Turbo-Flüssigkeitskühler für Anwendungen von 250kW bis 3MW
- Ölfreies System
- Hohe Betriebssicherheit
- Geringer Wartungsaufwand, geringe Vibrationen und leiser Betrieb
- Konstruktion mit mehreren Verdichtern



- Präzise Steuerung des Rückkühlungsprozesses durch variable Leistungsregelung
- Höchste Energieeffizienz mit hervorragenden Leistungswerten (COP)



Technical Data:

Technical Data:

Steuerung: CNC

Dimensions and Weight:

Höhe: 2.050 mm

Länge: 3.360 mm

Breite: 1.209 mm

Gewicht: 2.680 kg

Buyer Information:

Zustand: Sehr guten Zustand

Verfügbarkeit: Verkauft

Verkauft als:

EXW (ab Werk - Incoterm)

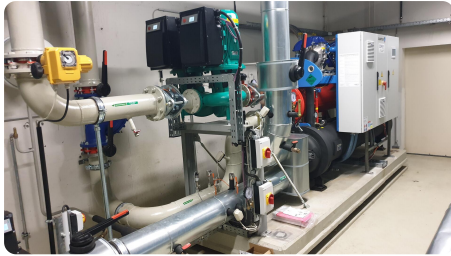
MwSt.: 19 %

Käuferaufgeld: 16 %

Standort: Deutschland



Images:



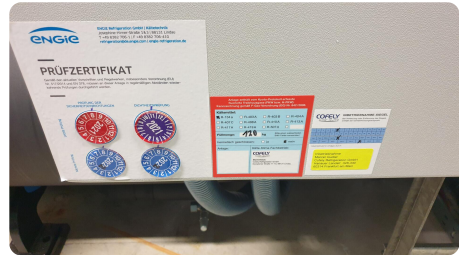
1



2



3



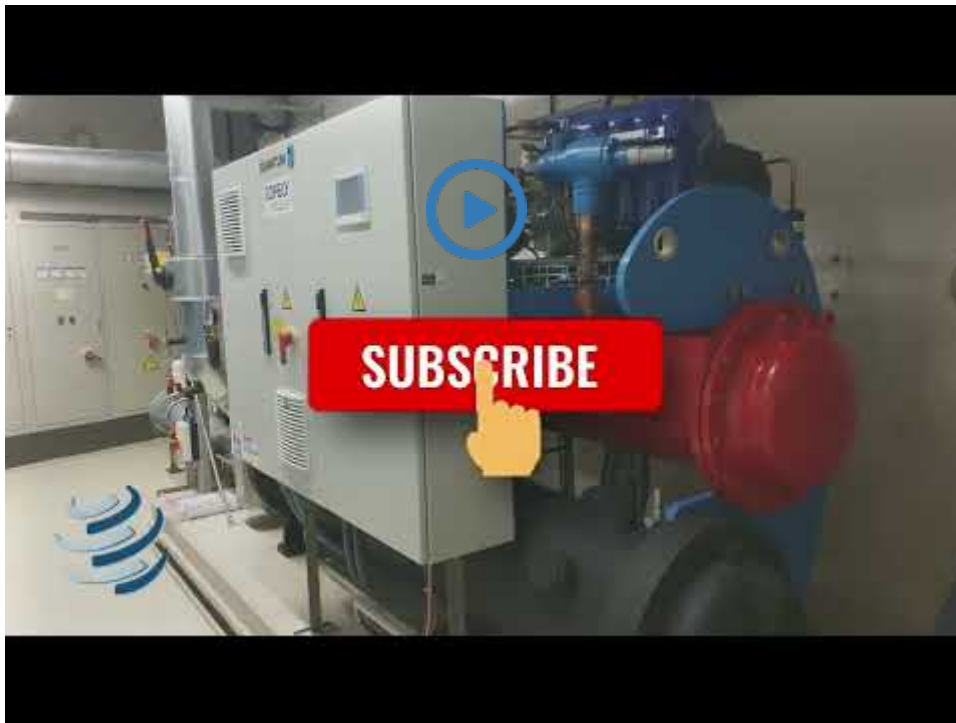
4



Asset-Trade

Assessment & Sale of Used Assets

Video:





Asset-Trade

Assessment & Sale of Used Assets



Asset-Trade

**Bewertung & Vermarktung von
Industrieanlagen weltweit**

Am Sonnenhof 16

47800 Krefeld

Deutschland

Tel.: +49 2151 32500 33