



# Asset-Trade

Assessment & Sale of Used Assets

Ref. Nr.: 1347-11252100

ANGER HCX

Ø 5,0  
4000000  
T42

Ø 3,5  
Ø 5,5  
2500000

1 hinte  
2 mitte  
3 vorne

Overview and Technical Data:

ANGER HCX 2000 H Bohrzentrum

ANGER MASCHINEN

ANGER  
HIGH PERFORMANCE MACHINING

Baujahr: Jan. 2010



# Asset-Trade

Assessment & Sale of Used Assets



## Description:

### **Gebrauchte ANGER HCX 2000 H - CNC Bohrzentrum**

CNC Steuerung Siemens 840

Technische Daten:

- **Verfahrwege:**
  - X-Achse: 550 mm
  - Y-Achse: 2000 mm
  - Z-Achse: 550 mm
  - 4. Achse: +/- 200 °
  - 5. Achse: +/- 360 °
- **Eilgeschwindigkeiten**
  - X/Y Achsen: 60 m/min
  - 4/5 Achse: 46 m/min
- **Zubehör**
  - Hydraulikaggregat
  - Wärmetauscher
  - Hochdruckanlage
  - Zentralschmierung
  - Kratzförderband
  - Magazin mit Robotor
  - Förderband



## Technical Data:

### Technical Data:

Steuerung: SINUMERIK 840D

### Dimensions and Weight:

Höhe: 3.100 mm

Länge: 10.850 mm

Breite: 5.850 mm

### Buyer Information:

Zustand: Sehr guten Zustand

Verfügbarkeit: Sofort

Verkauft als:

EXW (ab Werk - Incoterm)

MwSt.: 19 %

Käuferaufgeld: 18 %

Standort: Deutschland



## Images:



1



2



3



4



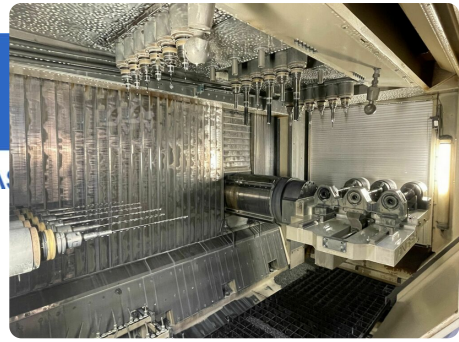
5



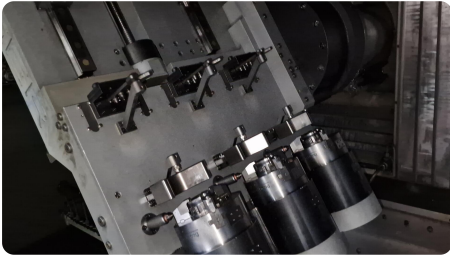
A

e

ssets



6



7



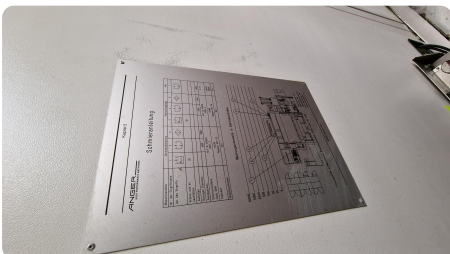
8



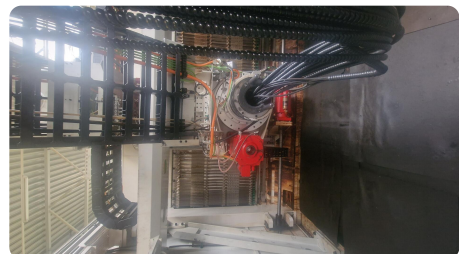
9



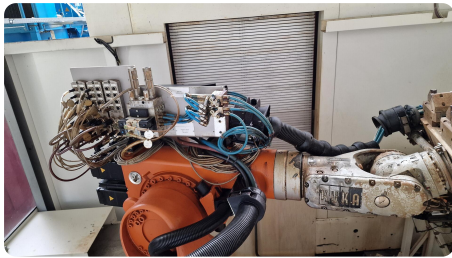
10



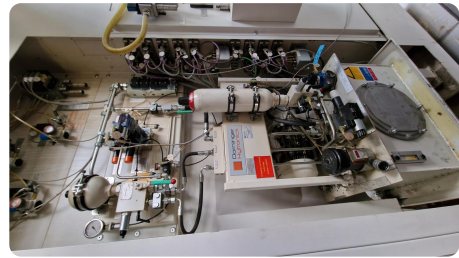
11



12



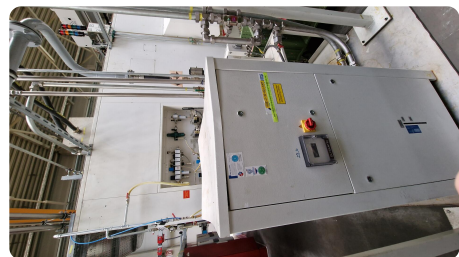
**13**



**14**



**15**



**16**



Video:





# Asset-Trade

Assessment & Sale of Used Assets



**Asset-Trade**

**Bewertung & Vermarktung von  
Industrieanlagen weltweit**

**Am Sonnenhof 16**

**47800 Krefeld**

**Deutschland**

**Tel.: +49 2151 32500 33**