



# Asset-Trade

Assessment & Sale of Used Assets

Ref. Nr.: 1347-11291553

Overview and Technical Data:

**DEUTZ Diesel Notstromgenerator 430kw 500  
kVA**

'nicht definiert



Multiple Makes Not Defined

Baujahr: Jan. 2002



# Asset-Trade

Assessment & Sale of Used Assets



## Description:

### **Gebrauchte Diesel Notstromgeneratoren**

**DEUTZ BF 8 M 1015 CP mit Leroy-Sommer LSA 47.2  
Niederspannungsgenerator 500 kVA**

**Betriebsstunden ca 121,15**



## Technische Daten Deutz:

- Zylinderanzahl 8
- Hubraum 15.9 l
- Gestaltung Vee
- max. Leistung 430 kW
- Dauerleistung: 400kW
- RPM 2100
- Drehmoment bei Drehzahl von-bis 2720 Nm
- Tier Min. EU II
- Tier Max. EU III
  - Aspiration T
- Eigengewicht 1060 kg
- Kühlungsart wasser
- Bohrung 132 mm

Moderner wassergekühlter Viertakt 8-Zylinder Motoren in V-Konfiguration.

Abgasturbolader und Abgasrohre wassergekühlt.

Zahnradgetriebene Nebenabtriebe.

Modernes Einspritzsystem mit mechanischem Drehzahlregler.

Elektronischer Drehzahlregler für Bordaggregate.

Ladeluftkühlung mittels Motorkühlflüssigkeit.

Innovatives Multi-Parallel-Kühlsystem.

Kompakte Abmessungen.

## Technische Daten Leroy-Sommer LSA 47.2

- Montage Stromerzeugungsaggregat 500 kVA
- Montage Abgasrohr St 37N2A, DN 200 incl. Abgasschalldämpfer und Isolierung
- Montage von 1 St. Tagestank 1000 l, Fabrikat: ADAM
- Montage von 1 St. Vorratstank GfK 2.000 l incl. Befüll- und Entlüftungsleitung,
- Ölversorgungsleitung vom Vorratstank zum Tagestank Typ Flexwell FSR 16/30, doppelwandig, incl. Leckanzeigegerät
- Montage der Zu- und Abluftanlage
- Montage Steuerschrank und Steuerkabel

## Technische Daten Kühlanlage

Wabenkühler mit geschlossenem Kühlkreislauf

- Lüfterantrieb: mechanisch
- Luftdurchsatz: 22.000 m<sup>3</sup>/h
- Kühlflüssigkeit: Wasser und Glykol
- Inhalt: ca 80 Ltr.

## Lagerung:

Motor und Generator sind elastisch mittels Isolatoren auf einem Grundrahmen aus Profilstahl gelagert.

- Die Körperschallübertragung liegt unter 10 Hz.
- Maschinengeräusch innerhalb des Aufstellraumes: 102 dB(A)
- Der Gehörschutz für das Bedienungspersonal ist vorhanden.
- Maschinengeräusch außerhalb des Raumes: ca 65 dBA



# Asset-Trade

Assessment & Sale of Used Assets



## Technical Data:

### Technical Data:

Steuerung: CNC  
Betriebsstunden: 122

### Buyer Information:

Zustand: Sehr guten Zustand  
Verfügbarkeit: Q1  
Verkauft als:  
EXW (ab Werk - Incoterm)  
MwSt.: 19 %  
Käuferaufgeld: 16 %  
Standort: Deutschland



## Images:



1



3



5



2

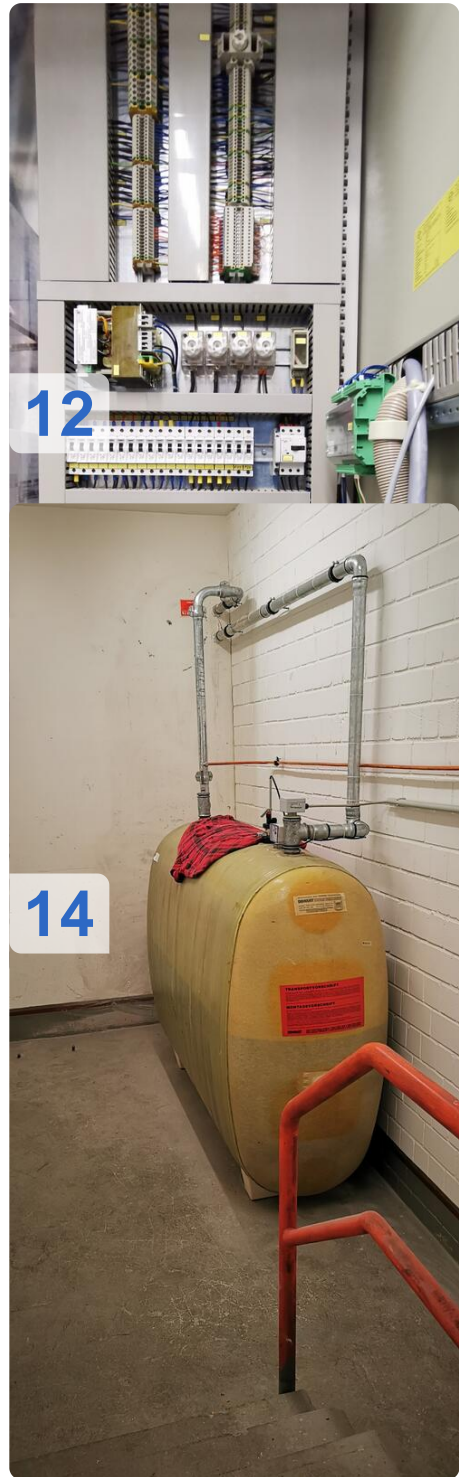


4



6







# Asset-Trade

Assessment & Sale of Used Assets



**Asset-Trade**

**Bewertung & Vermarktung von  
Industrieanlagen weltweit**

**Am Sonnenhof 16**

**47800 Krefeld**

**Deutschland**

**Tel.: +49 2151 32500 33**