



# Asset-Trade

Assessment & Sale of Used Assets

Ref. Nr.: 1350-12131001



## Overview and Technical Data:

**Office Möbel Serien - Planmöbel / SSI Schärfer / Wini**

**'nicht definiert**



Multiple Makes Not Defined



# Asset-Trade

Assessment & Sale of Used Assets



## Description:

## Gebrauchte Office Möbel in gepflegtem Zustand zu verkaufen

### Hersteller PLANMÖBEL- Siehe PDF - Planmöbel Serie

- Schreibtische in diversen Ausführungen von Halb, Rund 1/4 oder Ganz (Tischplatte in beige / Gestelle in braun)
- Rollcontainer mit Zahlbrett und 3 Schubladen /Schublade und HR-Einsatz
- Aktenschränke größer 2 OH (mit Sockel)
- Regale
- Sideboards bis 3 OH (mit Sockel)
- Eckplatten
- Besprechungstische mit Besprechungsansatz rund

### Hersteller SSI SCHÄFER - Siehe PDF - SSI Schäfer Serie

- 15x elektr. höhenverstellbare Schreibtische 160 x 80 mm

### Hersteller WINI - Siehe beide PDFs - Wini und sonstige Möbel & Wini-Möbel 3

- Einzelarbeitsplätze
- Besprechungstische
- Rollcontainer mit Zahlbrett und 3 Schublade oder Schublade und HR-Einsatz
- Aktenschränke größer 2 OH (mit Sockel)
- Sideboards bis 3 OH (mit Sockel)
- Lifttische
- Verlängerungsplatten
- Trennwände
- Stehleuchten
- Garderobenschrank
- Hängeregisterschrank (HR-Schrank)

### Hersteller BMA / Axia- Siehe PDF - Besprechungstühle



# Asset-Trade

Assessment & Sale of Used Assets

- Besprechungsstühle mit Armlehne





## Technical Data:

### Technical Data:

Steuerung: CNC

### Buyer Information:

Zustand: Normale Beanspruchung

Verfügbarkeit: Verkauft

Verkauft als:

EXW (ab Werk - Incoterm)

MwSt.: 19 %

Käuferaufgeld: 16 %

Standort: Deutschland



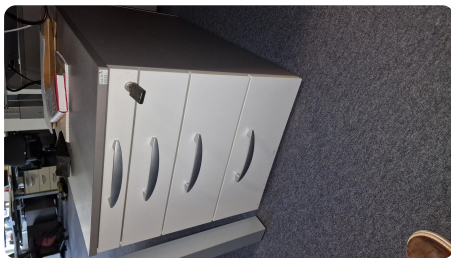
## Images:



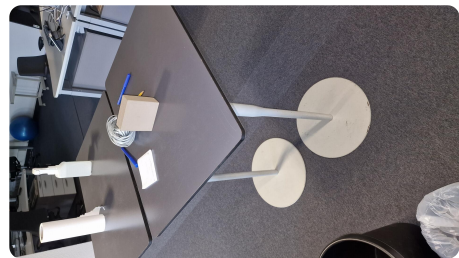
1



2



3



4



5



6



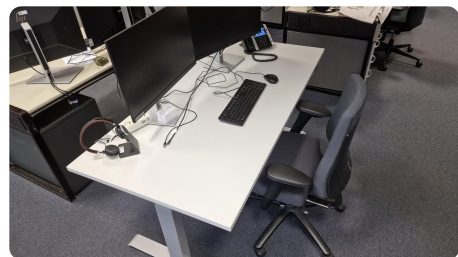
7



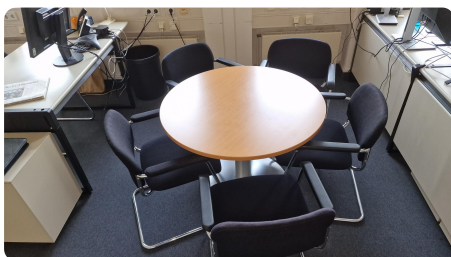
8



9



10



11



12



13



A



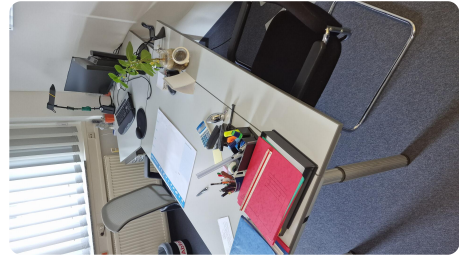
e

ssets

14



15



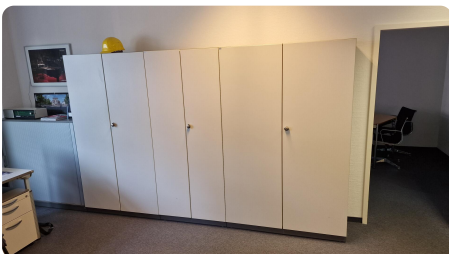
16



17



18



19



20





# Asset-Trade

Assessment & Sale of Used Assets



21



22



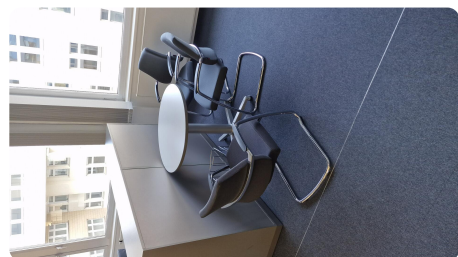
23



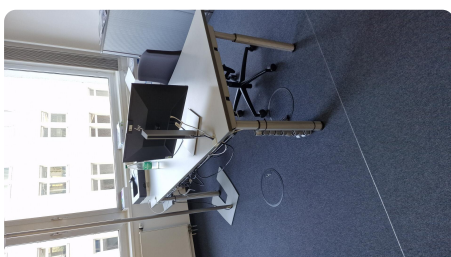
24



25



26





e

assets

28



29



30



31



32



33



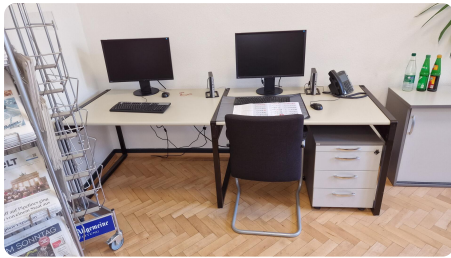
34





# Asset-Trade

Assessment & Sale of Used Assets



**35**



**36**



# Asset-Trade

Assessment & Sale of Used Assets



**Asset-Trade**

**Bewertung & Vermarktung von  
Industrieanlagen weltweit**

**Am Sonnenhof 16**

**47800 Krefeld**

**Deutschland**

**Tel.: +49 2151 32500 33**