



Asset-Trade

Assessment & Sale of Used Assets

Ref. Nr.: 1350-12131222

Overview and Technical Data:

DORST DK250 hydraulische Presse

DORST

DORST
TECHNOLOGIES

Baujahr: Jan. 1976

Überholungsjahr: Jan. 2009



Asset-Trade

Assessment & Sale of Used Assets



Description:

Gebrauchte DORST DK 250 Hydraulikpresse

Wurde in 2009 komplett überholt!!!

Betriebsstunden: 28957 h

Technische daten:

- Schlichtkraft 2.500 kN
- Oberer Stempelhub 350 mm
- Matrizenhub 70 mm
- Positioniergenauigkeit $\pm 0,01$ mm
- Hubzahl bis zu 20 min-1

Noch im täglichen Einsatz.

Hydraulische CNC-Kalibrierpresse, konzipiert für hohe Produktivität bei gleichzeitiger Einhaltung enger Toleranzen des Sinterteils.

Modularer Aufbau, erhältlich für einstufige Teile oder in mehrstufiger Ausführung mit der Möglichkeit, verschiedene Automatisierungslösungen und zusätzliche Funktionen hinzuzufügen.

Vorteile

- Hohe mechanische und hydraulische Steifigkeit
- Hervorragende Produktivität durch schnelle Taktraten
- Niedriger Energieverbrauch
- Spezieller Intelligenter Programmgenerator IPG zur Unterstützung des Auslegungsprozesses
- Ebenerdige Installation ohne Grube
- Gesteuerte Werkzeugbewegung im geschlossenen Regelkreis
- Geringe Stellfläche
- Höchste Präzision
- Ultra-stabiler Maschinenrahmen



- Zentraler Kraftfluss
- Bis zu 2 obere und 2 untere Werkzeugebenen

Die hydraulische Pulverpresse DORST DK 250 ist eine fortschrittliche Maschine, die für eine hohe Produktivität bei gleichzeitiger Einhaltung der Toleranzen von Sinterteilen entwickelt wurde. Dank ihres modularen Aufbaus kann sie für eine ein- oder mehrstufige Produktion verwendet werden, zu der verschiedene Automatisierungslösungen und zusätzliche Funktionen hinzugefügt werden können. Die Presse verfügt über mehrere Merkmale wie hohe mechanische und hydraulische Steifigkeit, hohe Drehgeschwindigkeiten, geringen Energieverbrauch und einen speziellen intelligenten Programmgenerator (IPG) zur Unterstützung der Größe. Darüber hinaus verfügt sie über geringe Abmessungen, höchste Präzision, einen sehr steifen Maschinenrahmen, einen zentralisierten Kraftfluss und bis zu 2 obere und 2 untere Getriebestufen. Die Presse wurde 2009 komplett renoviert und ist immer noch im täglichen Einsatz, Betriebszeit 28975h. Mit einer Auslegungskraft von 2500 kN, einer Oberseite von 350 mm, einem Hub von 70 mm, einer Positioniergenauigkeit von $\pm 0,01$ mm und einer Verfahrgeschwindigkeit von bis zu 20 min⁻¹ ist diese Presse eine ausgezeichnete Wahl für jede Industrie, die ihren Produktionsprozess optimieren möchte.



Technical Data:

Technical Data:

Steuerung: CNC
Betriebsstunden: 28975

Dimensions and Weight:

Länge: 3.150 mm
Breite: 7.100 mm

Buyer Information:

Zustand: Sehr guten Zustand
Verfügbarkeit: Sofort
Verkauft als:
EXW (ab Werk - Incoterm)
MwSt.: 19 %
Käuferaufgeld: 18 %
Standort: Slowenien



Images:



1



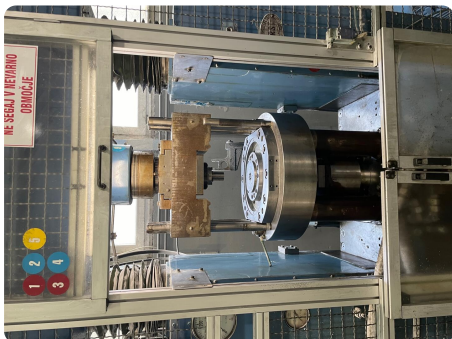
2



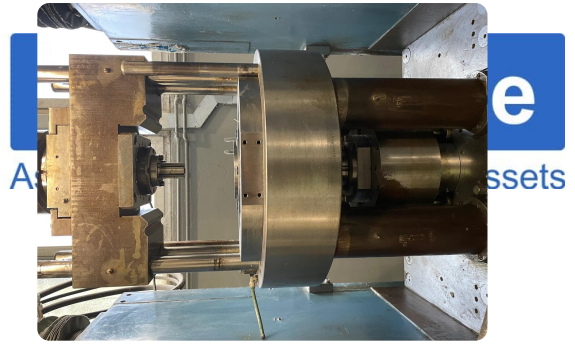
3



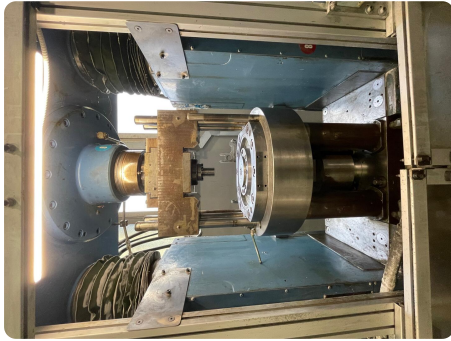
4



5



6



7



8



9



10



11



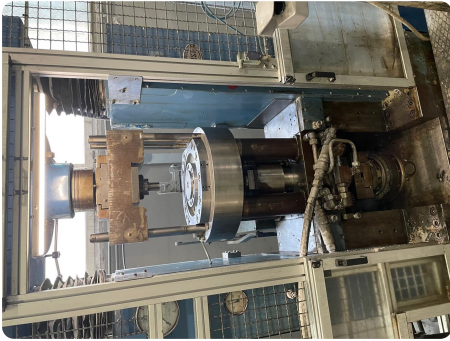
A

e

assets



12



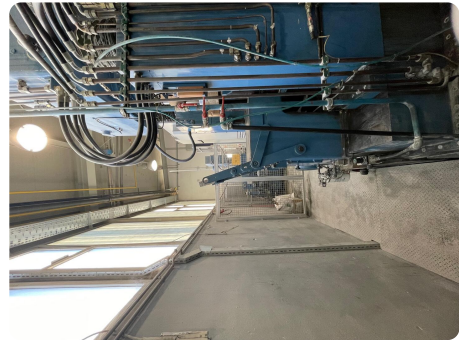
13



14



15



16



Asset-Trade

Assessment & Sale of Used Assets

Video:





Asset-Trade

Assessment & Sale of Used Assets



Asset-Trade

**Bewertung & Vermarktung von
Industrieanlagen weltweit**

Am Sonnenhof 16

47800 Krefeld

Deutschland

Tel.: +49 2151 32500 33