



Asset-Trade

Assessment & Sale of Used Assets

Ref. Nr.: 1101-01090840

Overview and Technical Data:

2x DEUTZ Diesel Notstromgenerator 517KW

'nicht definiert'



Multiple Makes Not Defined

Baujahr: Jan. 2000





Asset-Trade

Assessment & Sale of Used Assets



Description:

Gebrauchte 2x DEUTZ Diesel Power Generatoren DC 500KW & 60Hz zu verkaufen.

Technische Daten:

- Zwei Einheiten verfügbar
- Diesel Stromerzeuger
- Motor Modell : BF 8M 1015CP
- Nur Betriebsstunden : jeweils ca. 200 Std.

Bei den zum Verkauf stehenden 2x DEUTZ DieselPower Generatoren DC 500KW & 60Hz handelt es sich um leistungsstarke Dieselgeneratoren, die für eine zuverlässige und effiziente Energieversorgung ausgelegt sind. Diese Generatoren werden von einem BF 8M 1015CP Motor angetrieben, der für seine Langlebigkeit, Kraftstoffeffizienz und geringen Emissionen bekannt ist. Die Motoren sind jeweils nur etwa 200 Stunden gelaufen, was bedeutet, dass sie sich in einem ausgezeichneten Zustand befinden und bereit sind, in Betrieb genommen zu werden.



Technical Data:

Technical Data:

Steuerung: CNC

Buyer Information:

Zustand: Normale Beanspruchung

Verfügbarkeit: Verkauft

Verkauft als:

EXW (ab Werk - Incoterm)

MwSt.: 19 %

Käuferaufgeld: 18 %

Standort: Korea



Images:



1



2



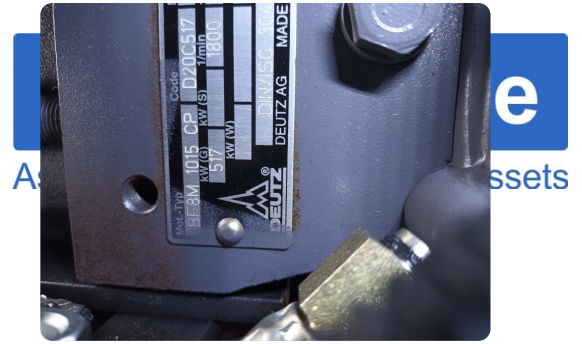
3



4



5



Identification plate details:

- Maschine Typ: BM 1015 CP
- Code: 1246
- Min: 1400
- Max: 1600
- KW (kW):
- Maschine Nr.:
- DEUTZ AG
- MADE IN GERMANY

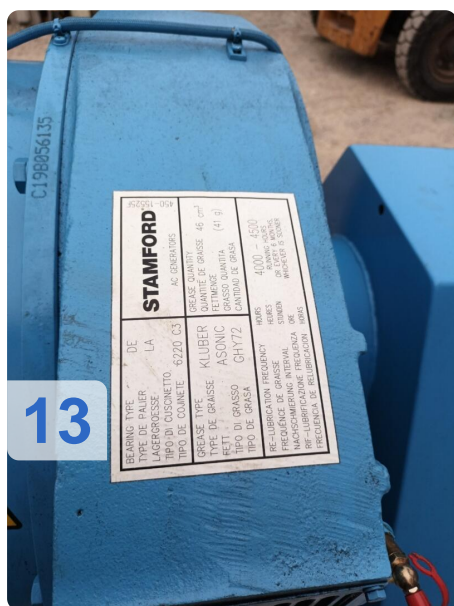
[illegible]

The image shows a blue metal surface with a white label and a small black tag. The label is a 'HITEC' product label for a '2000 Series' and includes a 'READY TO SHIP' section with a date stamp 'APR 11 1998' and a handwritten number '3238161'. The label also features a '2000 Series' logo and a '2000 Series' logo.

A close-up photograph of the blue metal exterior of a mobile office unit. A yellow triangular warning sign with a black exclamation mark is visible. Two labels are affixed to the surface: a vertical one with a barcode and a smaller horizontal one with a QR code. The unit is parked on a paved surface next to a wooden building.

[illegible]

Seite 6





Asset-Trade

Assessment & Sale of Used Assets



Asset-Trade

**Bewertung & Vermarktung von
Industrieanlagen weltweit**

Am Sonnenhof 16

47800 Krefeld

Deutschland

Tel.: +49 2151 32500 33