



Asset-Trade

Assessment & Sale of Used Assets

Ref. Nr.: 1411-03181235



Overview and Technical Data:

KIEFEL KLS 76 /225 Kaschieranlage
Automotive kaufen

KIEFEL

KIEFEL
TECHNOLOGIES



Baujahr: Jan. 2012



Asset-Trade

Assessment & Sale of Used Assets



Description:

Gebrauchte KIEFEL KLS 76 /225 Form- und Kaschieranlage Automotive kaufen

- Steuerung Siemens
- Technologie: IMG Kaschieren

Technische Daten.

- max Stanzkraft OT: 30 kN
- max. Nutzfläche: 760 x 2250 mm
- min. Nutzfläche: 340 x 1200 mm
- max. Formteilhöhe: 220 mm
- Folienniveau: 1805 mm
- Foliendurchlaufrichtung: von links nach rechts (Bedienseite)
- Absaugleistung: 500 m³/h
- Druckluftverbrauch: 300 NI/Takt
- Betriebsdruck: 6 bar
- Betriebsspannung: 3x400N + PE 50Hz
- Anschlußwert: 326 kVA
- Nennstrom 471 A
- Vorsicherung: 500A

KIEFEL Umform- und Kaschiermaschinen

Für alle Umform- und Kaschieraufgaben bei der Herstellung oder Veredelung von Innen- oder Außenverkleidungsteilen aus unterschiedlichen Materialien stehen Konfigurationen zur Verfügung.

Ob für Türverkleidungen, A-, B- und C-Säulen, Regale, Konsolen oder beschichtete Folienmaterialien. Die Kunden können sich auf eine optimale Abstimmung auf ihre individuellen Anforderungen verlassen.

Das Kiefel-Modell KLS 76/266 aus dem Jahr 2012 ist eine leistungsstarke Maschine, mit der sich hochwertige IMG-Laminat-Autotüren herstellen lassen. Mit einer maximalen Stanzkraft von 30 kN und einer Nutzfläche von 340 x 1200 mm bis 760 x 2250 mm ist diese Maschine in der Lage, ein breites Spektrum von Teilegrößen zu verarbeiten. Die maximale Teilehöhe beträgt 220 mm und die Folienebene 1805 mm. Die Durchlaufrichtung



der Folie ist von links nach rechts (Bedienseite) und die Absaugleistung beträgt 500 m³/h. Der Druckluftverbrauch beträgt 300 NI/Zyklus und der Betriebsdruck beträgt 6 bar. Die Betriebsspannung ist 3x400N + PE 50Hz und die Anschlussleistung beträgt 326 kVA. Der Nennstrom beträgt 471 A und die Vorsicherung 500A. All diese technischen Merkmale machen das Kiefel-Modell KLS 76/266 zu einer hervorragenden Wahl für die Herstellung von hochwertigen IMG-Laminat-Autotüren.



Technical Data:

Technical Data:

Steuerung: SIEMENS

Buyer Information:

Zustand: Sehr guten Zustand

Verfügbarkeit: Sofort

Verkauft als:

EXW (ab Werk - Incoterm)

MwSt.: 19 %

Käuferaufgeld: 18 %

Standort: Deutschland



Images:



1



2



3



4



5



6

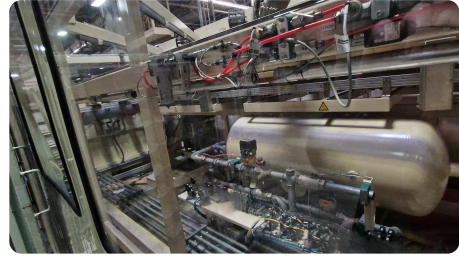


Asset-Trade

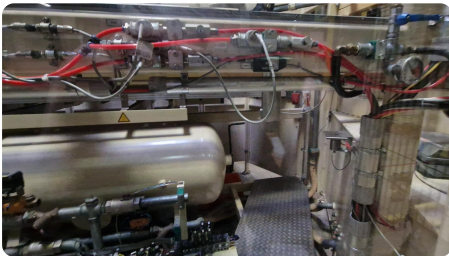
Assessment & Sale of Used Assets



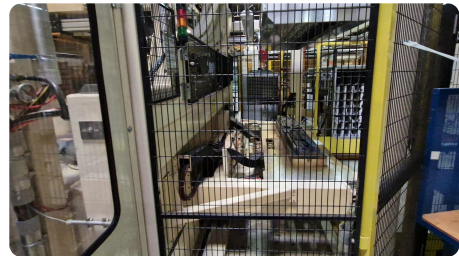
7



8



9



10



11



12





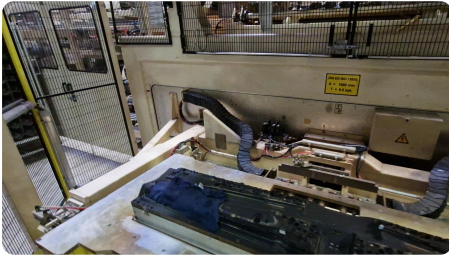
A



e

ssets

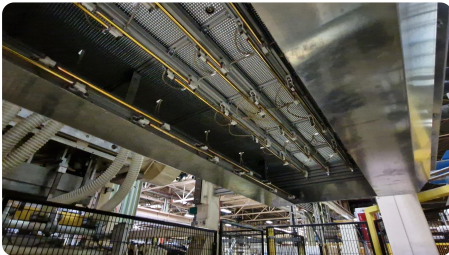
14



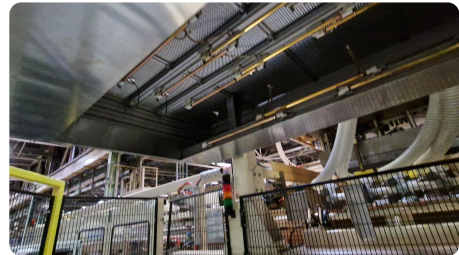
15



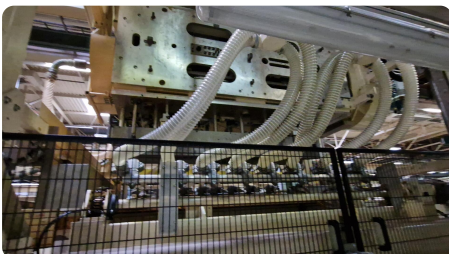
16



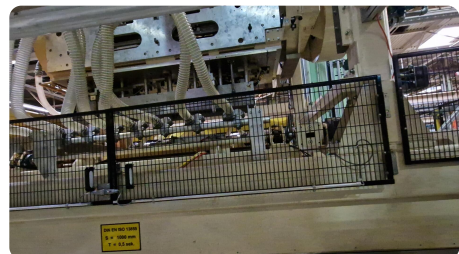
17



18



19



20





Asset-Trade

Assessment & Sale of Used Assets

Video:





Asset-Trade

Assessment & Sale of Used Assets



Asset-Trade

**Bewertung & Vermarktung von
Industrieanlagen weltweit**

Am Sonnenhof 16

47800 Krefeld

Deutschland

Tel.: +49 2151 32500 33