



# Asset-Trade

Assessment & Sale of Used Assets

Ref. Nr.: 1423-06111032

## Overview and Technical Data:

**AXA VHC-2 XTS/50 5-Achsen Fahrständer-  
Maschinenzentrum**

AXA



Baujahr: Juli 2006



# Asset-Trade

Assessment & Sale of Used Assets



## Description:

### **Gebrauchte AXA VHC-2 XTS/50 5-Achsen, 3M Fahrständer Bearbeitungszentrum vertikal**

CNC-Steuerungen: Siemens 840 D ShopMill

Technische Daten:

- Verfahrwege:
  - X-Achse: 2360 mm
  - Y-Achse: 600 mm
  - Z-Achse: 800 mm
  - C-Achse: NC-Rundtisch 630mm (RTA3-520) 360 x 0,001 °
  - B-Achse: Schwenkbare Spindel +/-90°
  - Eilgang X/Y/Z: 25/25/20 m/min
- Spindeldrehzahl: 4000 U/min / 45KW/286 NM (Kessler)
- Tisch:
  - Tisch: 2750x 600 mm 4-T
  - Maximale Tischbelastung: 800 kg
  - Pendelbetrieb
- Werkzeuge:
  - Werkzeughalter: 26x SK50/DIN 69871 A
  - Werkzeugwechselzeit: 6 sec
  - Max. Werkzeugdurchmesser: 85 mm
  - Max. Werkzeuglänge: 300 mm
  - Max. Werkzeuggewicht: 8 kg
- IKZ
- Handrad Typ BHG Siemens
- Späneförderer
- Spritzpistole
- Leistung: 3x400V/230V/N/PE 50 hz 69KVA
- Platzbedarf: 7,0 x 4,0 x 3,2 m
- mit einigen Werkzeughaltern



## Technical Data:

### Technical Data:

Steuerung: SINUMERIK 840D  
Maschinenstunden: 26.764 Std.  
Spindeldrehzahl: 4.000 U/Min  
Werkzeughalter: SK50  
Werkzeugkapazität: 26 x

### Travels:

X-Achse: 2.360 mm  
Y-Achse: 600mm  
Z-Achse: 800 mm

### Dimensions and Weight:

Höhe: 3.150 mm  
Breite: 3.500 mm  
Länge: 7.500 mm  
Gewicht: 17.000 kg

### Buyer Information:

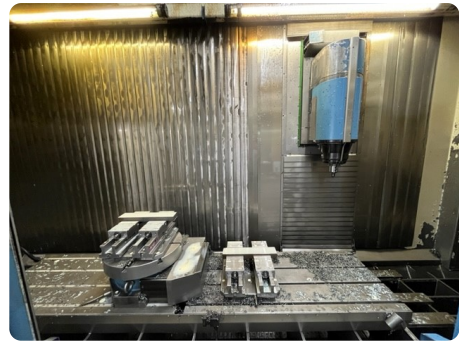
Zustand: Sehr guten Zustand  
Verfügbarkeit: Verkauft  
Verkauft als: Frei LKW  
MwSt.: 19 %  
Standort: Deutschland



## Images:



1



2



3



4



5



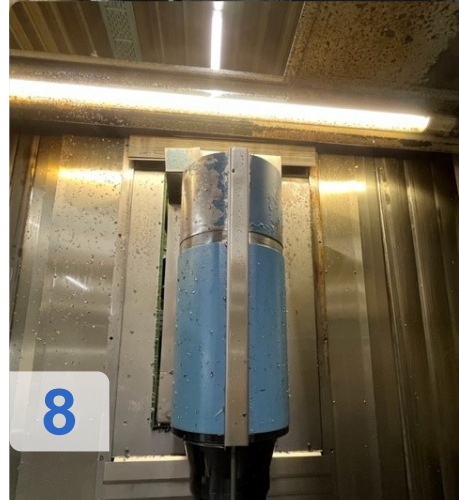
Asset-Trade

e

Assets



6



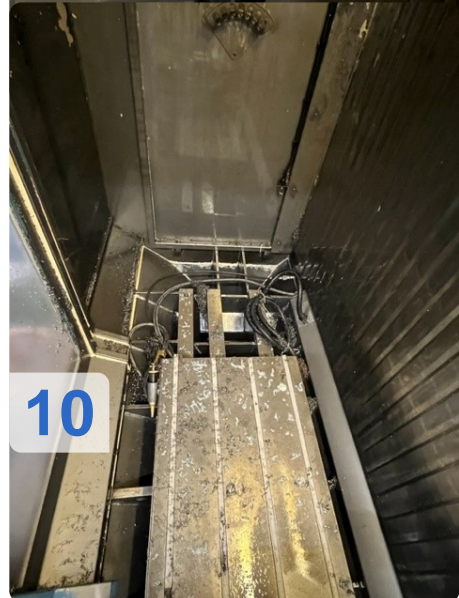
8



7



9

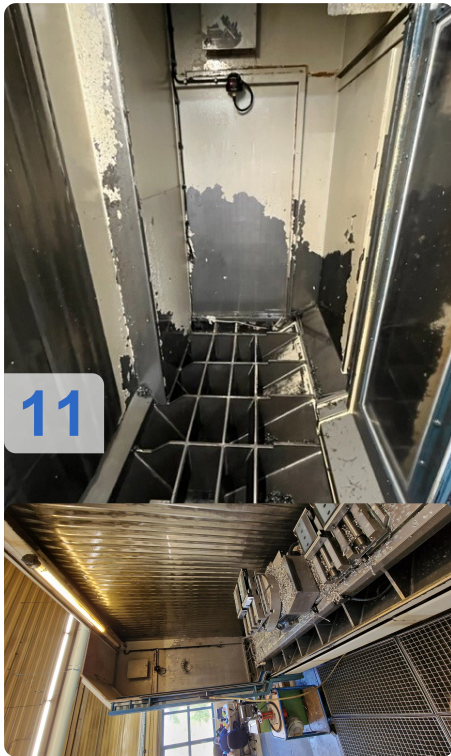


10



# Asset-Trade

Assessment & Sale of Used Assets



13





Asset-Trade

e

Assets





# Asset-Trade

Assessment & Sale of Used Assets



21



22



23



24



25



26



# Asset-Trade

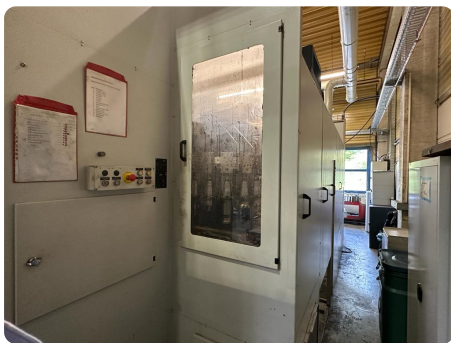
Assessment & Sale of Used Assets



27



28



29



30



31



32



# Asset-Trade

Assessment & Sale of Used Assets



33



34



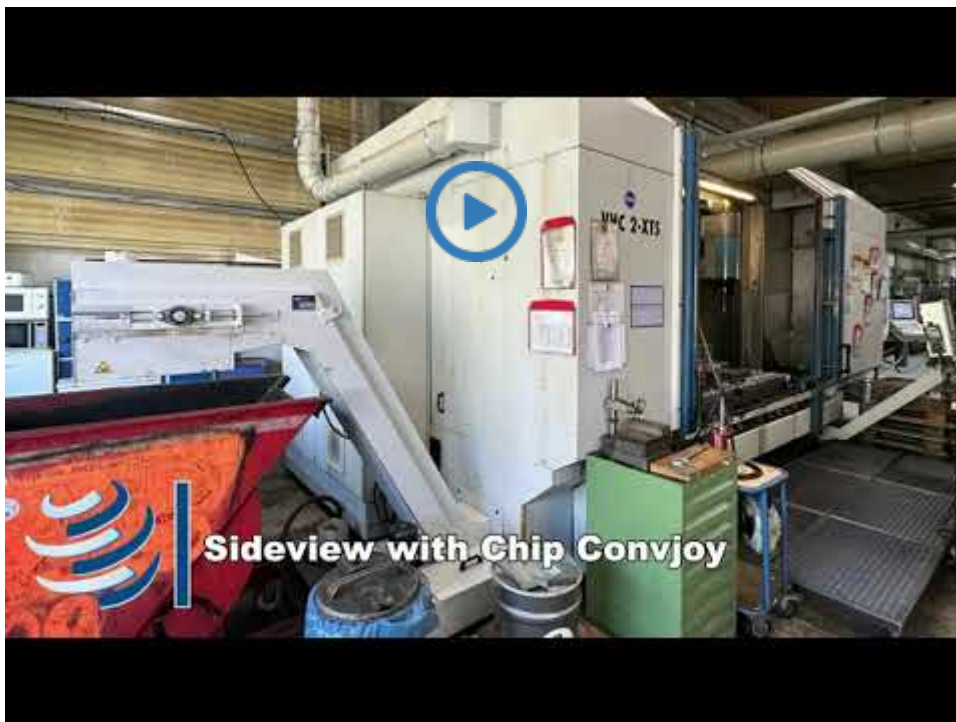
35



# Asset-Trade

Assessment & Sale of Used Assets

Video:





# Asset-Trade

Assessment & Sale of Used Assets



**Asset-Trade**

**Bewertung & Vermarktung von  
Industrieanlagen weltweit**

**Am Sonnenhof 16**

**47800 Krefeld**

**Deutschland**

**Tel.: +49 2151 32500 33**