



Asset-Trade

Assessment & Sale of Used Assets

Ref. Nr.: 142607010911

Übersicht und technische Daten:

Loroch CNC Turbo 910
Kreissägenschräufmaschine

LOROCH



Baujahr: Jan. 1997



Beschreibung:

Gebrauchte LORCH CNC Turbo 910 Sägeblattschleifmaschine

Technische Daten;

- Schleifbereich:
 - Min. Sägeblatt Ø: ca. Ø 80 mm
 - Max. Sägeblatt Ø: ca. Ø 910 mm
 - Kleinste Zahnteilung: ca. 16
 - Größte Zahnteilung: ca. 999
 - Max. Sägeblattbreite: ca. 8 mm
 - Min. Zahnhöhe: ca. 1,2 mm
 - Max. Zahnhöhe: ca. 14 mm
- Schleifscheiben bis 250 mm
- Schleifscheibenbreite: ca. 1,5 - 18 mm
- Spindeldrehzahl: 50-220 U/MIN
- X-Achse: 510 mm
- Y-Achse: 910 mm
- seitliches Anfasen oder Abkanten bis max. 45 Grad
- Arbeitsgeschwindigkeit: ca. 15 - 180 Zähne / min
- Antriebsleistung: ca. 1,1 kW
- Abrichteinheit für Keramische Schleifscheiben
- Schleifen mit CBN + DIA + Keramische Schleifscheiben
- CAD Programm für eigene Zahnform Programmierung
- Eine Feuerlöschanlage Kraft und Bauer
- Absaugung sowie Reinigungsanlage mit Magnetabscheider
- Kühlmittel Öl
- Gesamtleistungsbedarf: 1,1 kW

Bei dieser Maschine scheint laut Loroch eine Platine defekt zu sein, deshalb gibt es Probleme beim Referieren. ca. 800 Euro

Leistungsstarkes Service-Center für metallschneidende Kreissägeblätter



Technische Daten:

Technische Daten:

Steuerung: CNC

Abmessungen und Gewicht:

Höhe: 1.850 mm

Länge: 1.550 mm

Breite: 800 mm

Gewicht: 925 kg

Käuferinformationen:

Zustand: Überholungsbedürftig

Verfügbarkeit: Sofort

Verkauft als:

EXW (ab Werk - Incoterm)

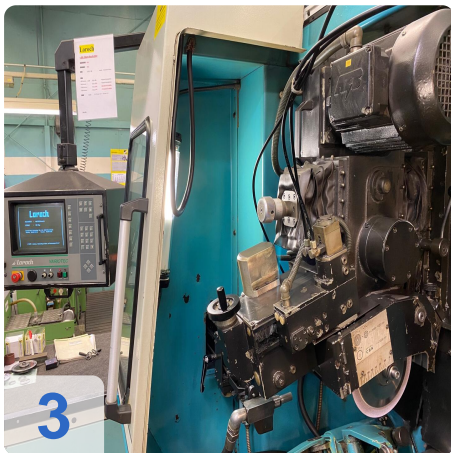
MwSt.: 19 %

Käuferaufgeld: 18 %

Standort: Deutschland



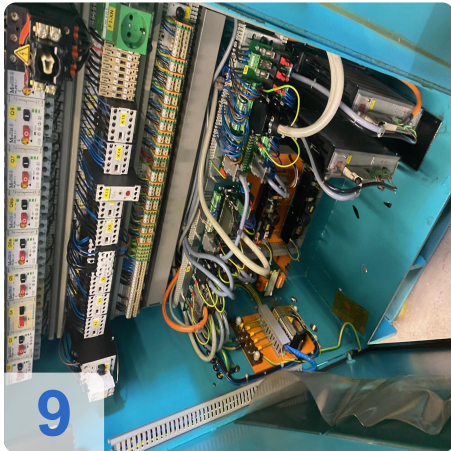
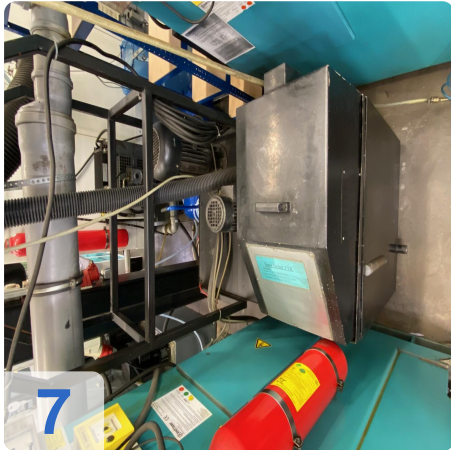
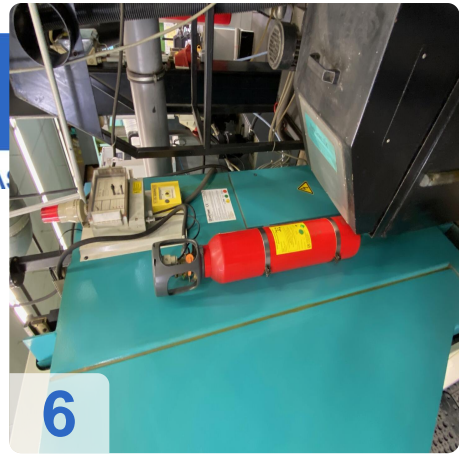
Bilder:





Asset-Trade

Assets





e

A

ssets

12



Asset-Trade

Assessment & Sale of Used Assets

QR Code for <https://www.asset-trade.de/print/pdf/node/7743>

Asset-Trade

**Bewertung & Vermarktung von
Industrieanlagen weltweit**

Am Sonnenhof 16

47800 Krefeld

Deutschland

Tel.: +49 2151 32500 33