



# Asset-Trade

Assessment & Sale of Used Assets

Ref. Nr.: 1434-08241148

## Overview and Technical Data:

**DEMAG Ergotech 150/500-840 Concept NC 4  
überholt**

**DEMAG**



Baujahr: Aug 1999



# Asset-Trade

Assessment & Sale of Used Assets



## Description:

### **Gebrauchte DEMAG Ergotech 150/500-840 Concept NC 4 Spritzgießmaschine**

CNC Steuerung NC4

Die Maschine ist überholt und auf alle Funktionen getestet!

Technische Daten :

- Schnecke: 50mm
- Hubvolumen: 442ccm / 400g.
- Schließkraft:1500KN
- Holmabstand: 500mm x 500mm
- Formeneinbauhöhe: min 250mm – 660mm
- Formöffnungsweg: 500mm
- Auswerfer: 160mm
- Kernzugsteuerung: 2x
- Pneumatikventil: 2x
- Stecker-Auswerfer Plattensicherung

Ausrüstung:

- Pneumatikventil 5/2 Ventil Nr.1 auf beweglicher WZ-Platte
- Pneumatikventil 5/2 Ventil Nr.2 auf fester WZ-Platte
- Kernzug 1-Kreis seriell zur Werkzeugbewegung
- Auswerfer parallel zur Werkzeugbewegung,
- Schließkraftregelung
- Ein- Ausgänge frei programmierbar ( 2 Ein-/ 2 Ausgänge )
- Einschalt-/ Abschaltprogramm ( mit Abspritzen )
- Schnittstelle für Handling, Euromap 12 ( 32-polig )
- Schnittstelle für Werkzeugschutz ( Auswerferplattensicherung )
- Heißkanalregelung integriert / Hot runner, 7 Zonen
- Steckdosenkombi / Plugcombi for Electrical Änderungsjournal PDE Kontrolle MWE1 + MWE2

Auf Kundenwunsch kann die Maschine im Trockenlauf vorgeführt werden



## Technical Data:

### Technical Data:

Steuerung: CNC

### Buyer Information:

Zustand: Sehr guten Zustand

Verfügbarkeit: Sofort

Verkauft als: Frei LKW

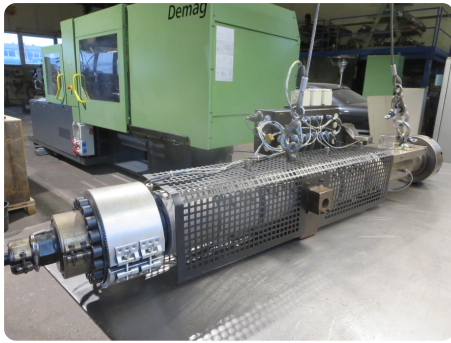
MwSt.: 19 %

Käuferaufgeld: 18 %

Standort: Deutschland



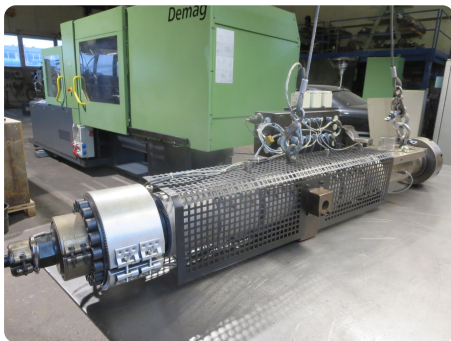
## Images:



1



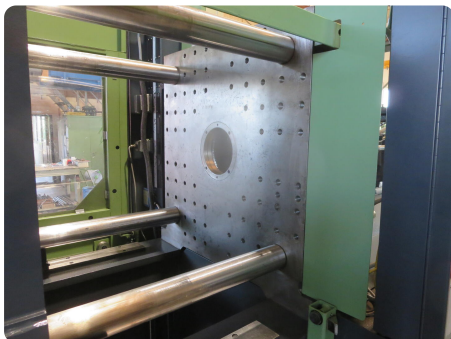
2



3



4



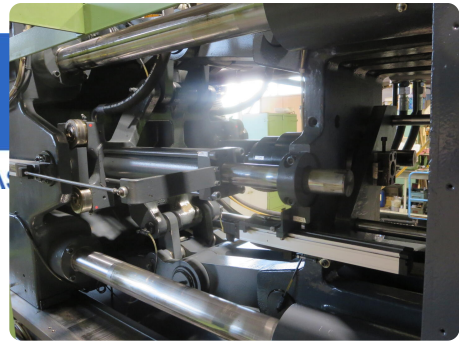
5



A

e

Assets



6



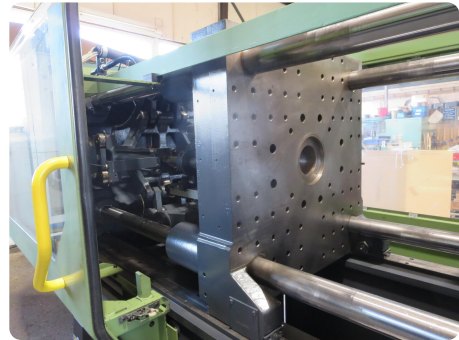
7



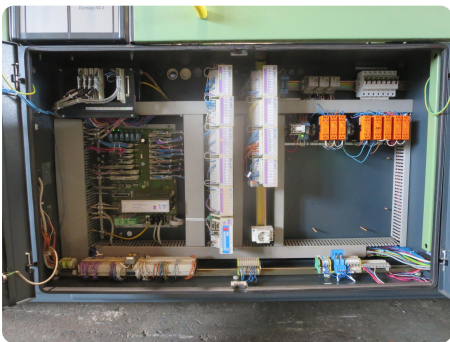
8



9



10



11



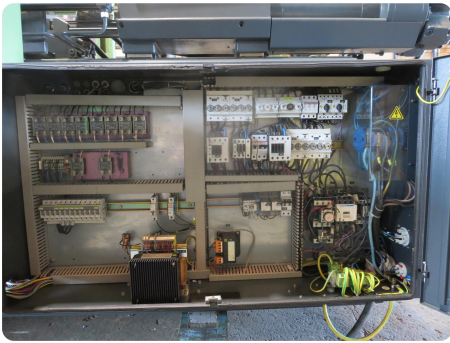
A

e

assets



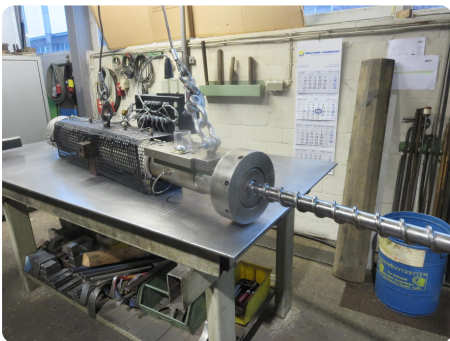
12



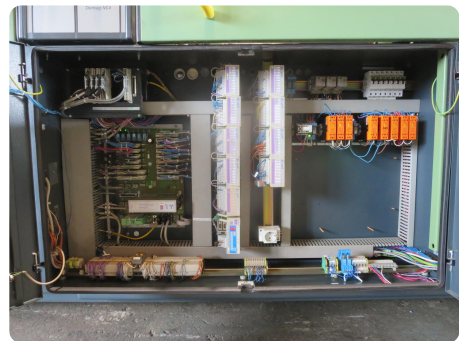
13



14



15



16



# Asset-Trade

Assessment & Sale of Used Assets



**Asset-Trade**

**Bewertung & Vermarktung von  
Industrieanlagen weltweit**

**Am Sonnenhof 16**

**47800 Krefeld**

**Deutschland**

**Tel.: +49 2151 32500 33**