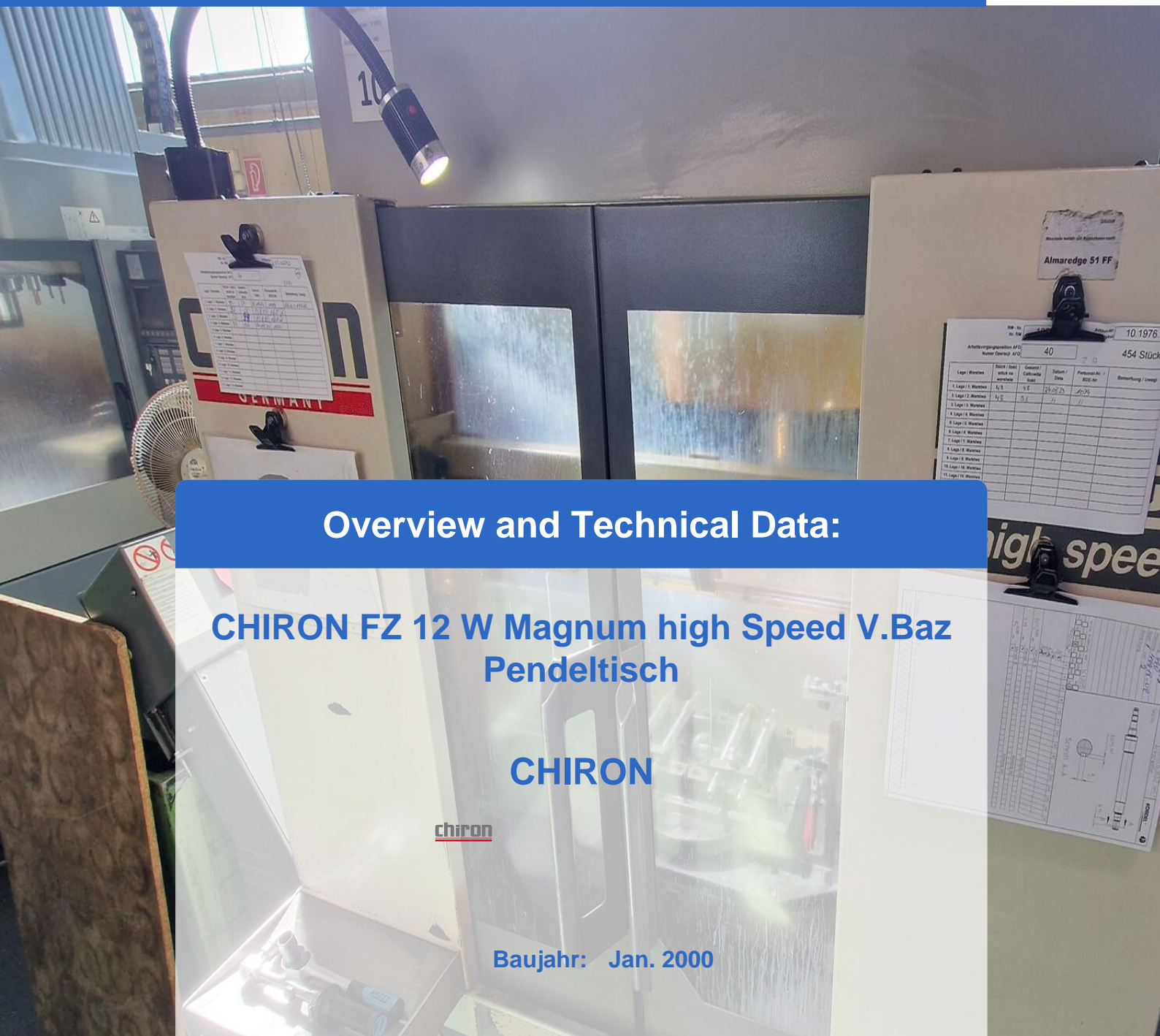




Asset-Trade

Assessment & Sale of Used Assets

Ref. Nr.: 1435-08301156



Overview and Technical Data:

**CHIRON FZ 12 W Magnum high Speed V.Baz
Pendeltisch**

CHIRON

chiron

Baujahr: Jan. 2000



Asset-Trade

Assessment & Sale of Used Assets



Description:

Gebrauchte Chiron FZ 12W Magnum high Speed - Vertikal Bearbeitungszentrum

Die gebrauchte CHIRON FZ 12 W MAGNUM ist ein High-Speed Bearbeitungszentrum mit Pendeltisch, ideal für präzise und schnelle Bearbeitungsprozesse. Ausgestattet mit einer Fanuc 21i-M CNC Steuerung, bietet dieses vertikale Bearbeitungszentrum Verfahrwege von 550 mm in der X-Achse, 300 mm in der Y-Achse und 425 mm in der Z-Achse. Mit einer Eilgangsgeschwindigkeit von 30.000 mm/min und einer Spindeldrehzahl von bis zu 10.500 U/min liefert es herausragende Bearbeitungsgeschwindigkeiten und Effizienz. Die CNC Bearbeitung wird durch eine 12-Positionen Werkzeugwechsler-Einrichtung optimiert.

CNC Steuerung Fanuc 21i-M

Technische Daten:

- Verfahrwege:
 - X-Weg: 550 mm
 - Y-Weg: 300 mm
 - Z-Weg: 425 mm
- Tischgröße: (2x) 660 x 400 mm
- max. Tischbelastung: 500 kg
- Eilgangsgeschwindigkeit: 30000 mm/min
- Werkzeugwechseleinrichtung: 12 Pos.
- Werkzeugwechselzeit Span-zu-Span: 2,9 s
- Spindelaufnahme: ISO 40
- Spindeldrehzahlen: 20 - 10500 U/min
- Spindelantriebmotor 5,5 kW
- Gesamtleistungsbedarf: 15 kVA
- Gewicht: ca. 3590 kg

Sie wollen Qualität und Präzision im Takt erzeugen, zu günstigen Stückkosten? Die Bearbeitungszentren der Baureihe 12 vereinen diese Vorgaben und gehören im Hinblick auf Schnelligkeit, kompakte Bauweise und Einsatzvielfalt zu den besten ihrer Klasse. Alle Modelle lassen sich mit



Asset-Trade

Assessment & Sale of Used Assets

Hightech-Modulen – Spindeln und Spindelsystemen,
Werkzeugwechselsystemen, Tischvarianten und zusätzlicher Automation –
perfekt auf Ihre Anforderungen auslegen.



Technical Data:

Technical Data:

Steuerung: Series 21i
Spindeldrehzahl: 10.500 U/Min
Werkzeughalter: SK40
Werkzeugkapazität: 12 x

Travels:

X-Achse: 550 mm
Y-Achse: 300mm
Z-Achse: 425 mm

Dimensions and Weight:

Höhe: 2.920 mm
Breite: 1.500 mm
Länge: 2.850 mm
Gewicht: 3.950 kg

Buyer Information:

Zustand: Sehr guten Zustand
Verfügbarkeit: Sofort
Verkauft als:
EXW (ab Werk - Incoterm)
MwSt.: 19 %
Käuferaufgeld: 18 %
Standort: Deutschland



Images:



1



2



3



4



5

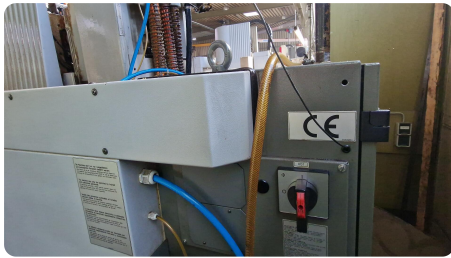


6

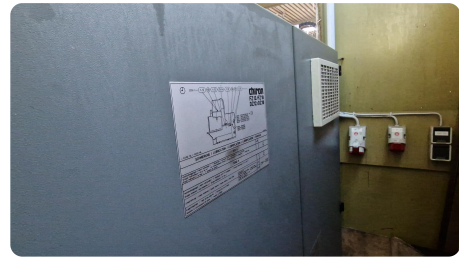


Asset-Trade

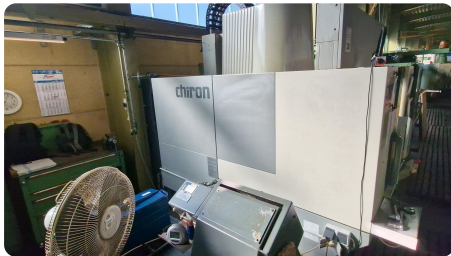
Assessment & Sale of Used Assets



7



8



9



10



11



Asset-Trade

Assessment & Sale of Used Assets

Video:





Asset-Trade

Assessment & Sale of Used Assets



Asset-Trade

**Bewertung & Vermarktung von
Industrieanlagen weltweit**

Am Sonnenhof 16

47800 Krefeld

Deutschland

Tel.: +49 2151 32500 33