



# Asset-Trade

Assessment & Sale of Used Assets

Ref. Nr.: 1449-11261419

Overview and Technical Data:

Gebrauchte TRAUB TNA 500 CNC  
Drehmaschine kaufen

TRAUB

INDEX

TRAUB

Baujahr: Jan. 1996



TNA 500



# Asset-Trade

Assessment & Sale of Used Assets



## Description:

### **Gebrauchte TRAUB TNA 500 CNC Drehmaschine kaufen**

Steuerung Traub System TX8F

Technical Daten;

- Hauptspindel
  - Drehlänge: 1000 mm
  - Spannfutterdurchmesser; 250 / 315 mm
  - Spindeldurchlass (max. Stangendurchmesser); 80 mm
  - Anschlussleistung: 42 kW
- Hauptantrieb
  - Drehzahlbereich bis; 2800 U/Min
  - max. Drehmoment; 545 Nm



## Technical Data:

### Technical Data:

Steuerung: CNC TX8F  
Maschinenstunden: 85018.00 Std.  
Spindelstunden: 32339.00 Std.  
Drehlänge: 1000.00 mm  
Drehdurchmesser: 315.00 mm  
Spindeldrehzahl: 2800.00 U/Min  
Angetriebene Werkzeuge: 12.00  
Werkzeugkapazität: 12 x  
Reitstock: Ja  
Lünette: Ja

### Dimensions and Weight:

Höhe: 2147 mm  
Länge: 5500 mm  
Breite: 2287 mm  
Gewicht: 6800 kg

### Buyer Information:

Zustand: Sehr guten Zustand  
Verfügbar: Verkauft  
Verkauft als:  
EXW (ab Werk - Incoterm)  
MwSt.: 19 %  
Käuferaufgeld: 18 %  
Standort: Deutschland



## Images:



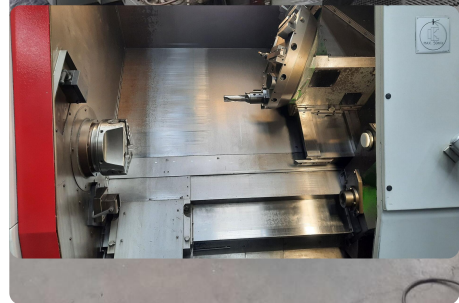
1



2

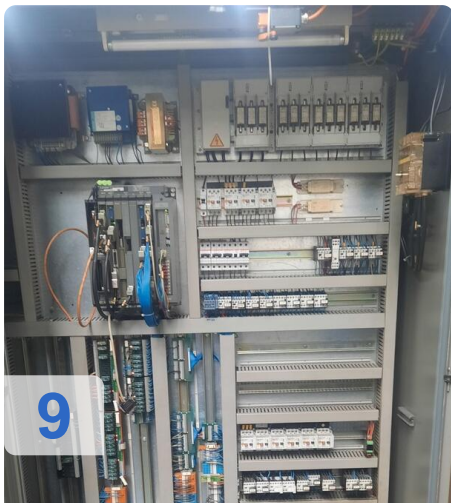


3

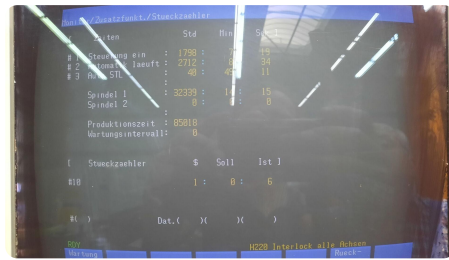


4





9



10



11



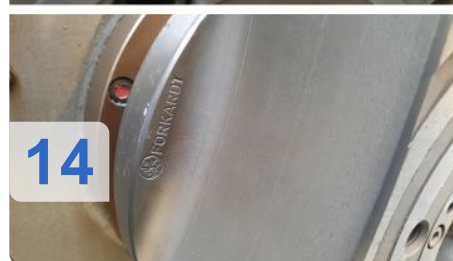
12

Technische Daten		TRAUB	
Arbeitsbereich		TNA 500	TNA 600
max. Drehlänge	mm	1000	1000
Spindelanschluß der Arbeitsspindel	mm	80	100
Durchmesser im vorderen Lager	mm	140	170
Spannfutterdurchmesser Standard	mm	250/315	315/400
Hauptantrieb			
Drehstrommotor, ohne Getriebe stufenlos programmierbar			
Leistung	kW	31	31
Bereich konstanter Leistung		1 : 4,5	1 : 4,5
max. Spindeldrehzahl	min <sup>-1</sup>	2850	2240
max. Drehmoment	Nm	545	682
max. Drehmoment 25% ED	Nm	769	961
Drehstrommotor, mit Getriebe stufenlos programmierbar			
Leistung bei	kW	37	37
Bereich konstanter Leistung		1 : 16	1 : 16
max. Spindeldrehzahl	min <sup>-1</sup>	3150	2800
max. Drehmoment	Nm	1790	2020
X-Achse Schlitzen S1			
Eilgang und Bahngeschwindigkeit	mm/min	15000	15000
Vorschubkraft bei 100% ED	N	8000	8000
Vorschubweg	mm	320	320
Kugelgewindtrieb (Ø x Steigung)	mm	Ø32x10	Ø32x10
Z-Achse Schlitzen S1			
Eilgang und Bahngeschwindigkeit	mm/min	20000	20000
Vorschubkraft bei 100% ED	N	12500	12500
Vorschubweg	mm	1070	1070
Kugelgewindtrieb (Ø x Steigung)	mm	Ø40x10	Ø40x10

13



14







# Asset-Trade

Assessment & Sale of Used Assets



# Asset-Trade

Assessment & Sale of Used Assets



**Asset-Trade**

**Bewertung & Vermarktung von  
Industrieanlagen weltweit**

**Am Sonnenhof 16**

**47800 Krefeld**

**Deutschland**

**Tel.: +49 2151 32500 33**