



Asset-Trade

Assessment & Sale of Used Assets

Ref. Nr.: 1451

Overview and Technical Data:

HOMAG BRANDT KDF 650
Kantenleimmaschine

HOMAG

HE | HOMAG

Baujahr: Jan. 2012





Asset-Trade

Assessment & Sale of Used Assets



Description:

Gebrauchte HOMAG BRANDT Profiline KDF 650 mit LigMatech Ecomat ZHR Rückführung

Steuerung Power Control PC 20+

Einseitige Kantenleimmaschine zum Bearbeiten von geraden Werkstückkanten und zum Anleimen und Nachbearbeiten von verschiedenen Kantenmaterialien in Längs- und Querdurchlauf.

Technische Daten:

- Werkstückdicke: 8 - 60 mm
- Werkstückbreite
 - min. 70 mm (bei Werkstückdicke 12-22 mm)
 - min. 120 mm (bei Werkstückdicke 23-40 mm)
 - min. d150 mm (bei Werkstückdicke 41-60 mm)
- Werkstücküberstand: 38 mm
- Kantenmaterial Rolle 0,4 - 3mm
- Rollendurchmesser max. 830 mm
- Kantenmaterial Streifen 0,4 – 12 mm
- Arbeitshöhe 950 mm
- Vorschub 8 -18 m/min
- Vorschub max. mit Formfräser 11 m/min
- Vorschub max. mit Formfräser in Verbindung mit VKNR 4839 14 m/min
- Aggregate Bestückung
- Fügefräsaggregat 2 x 2,2kW; 200 Hz
- Verleimaggregat A12 Werkstückvorwärmung, Quickmelt-Auftragseinheit, Kleberreaktivierung (Infrarot-Strahler), Automatisches Kantenmagazin mit verstärkter Vorkappschere, Druckzone mit angetriebener Hauptdruckrolle sowie 3 freilaufenden Nachdruckrollen.
- Kappaggregat Fase/Gerade 2x 0,35 kW; 12000 Upm
- Pneumatische 2- Punkt-Verstellung Kappen
- Vorfräsaggregat 2 x 0,55 kW; 12000 Upm Gegenlauf
- Multifunktions-Formfräsaggregat 2 x 0,4 kW; 200 Hz; 12000 Upm
- Profilziehklinge Mit Schnellwechselköpfen
- Leimfugeziehklinge
- Schwabbelaggregat 2x 0,18 kW
- Pneumatikpaket für Kappen und Ziehklinge
- Pneumatikanschluss Min. 6 bar



Technical Data:

Technical Data:

Steuerung: CNC

Dimensions and Weight:

Länge: 6.250 mm

Gewicht: 3.000 kg

Buyer Information:

Zustand: Sehr guten Zustand

Verfügbarkeit: Sofort

Verkauft als:

EXW (ab Werk - Incoterm)

MwSt.: 19 %

Käuferaufgeld: 18 %

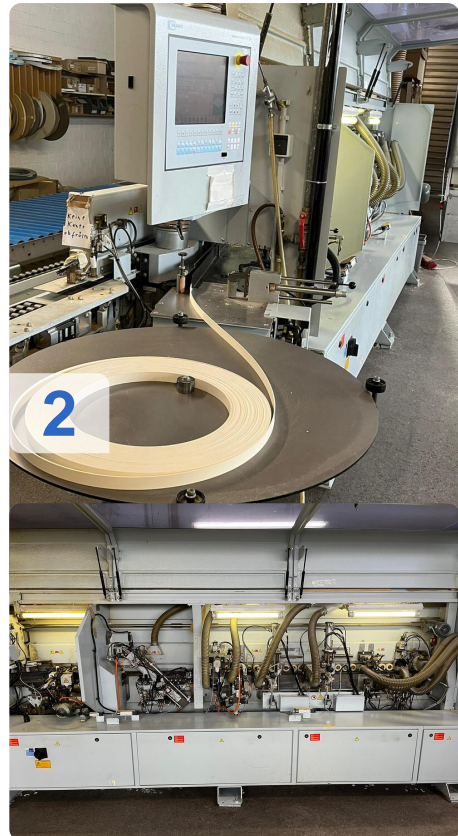
Standort: Deutschland



Images:



1



2



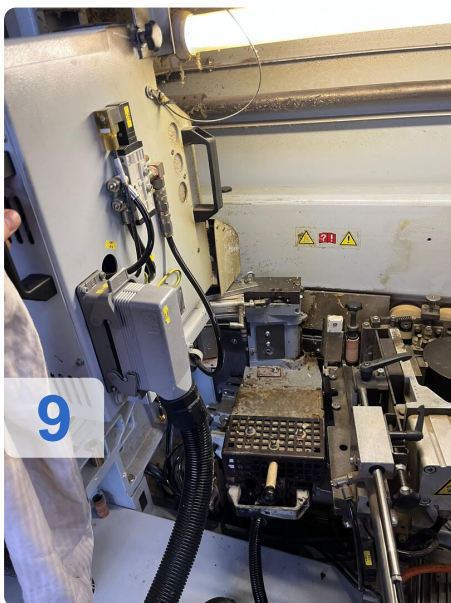
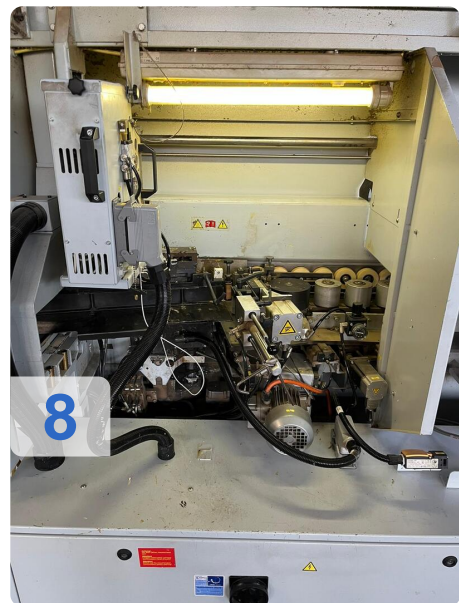
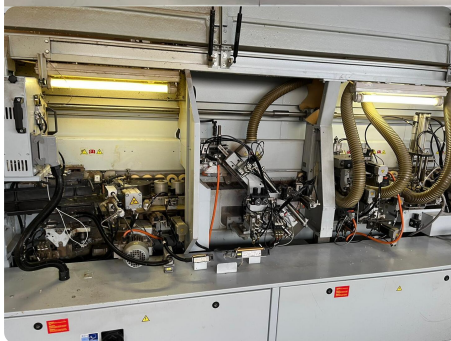
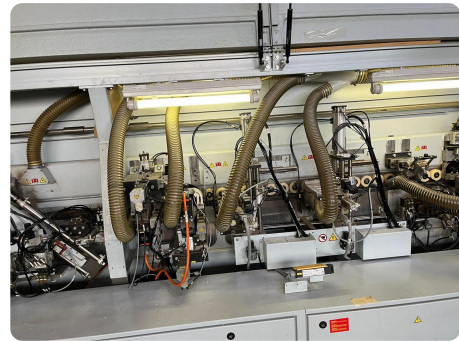
3

4



Asset-Trade

Assessment & Sale of Used Assets





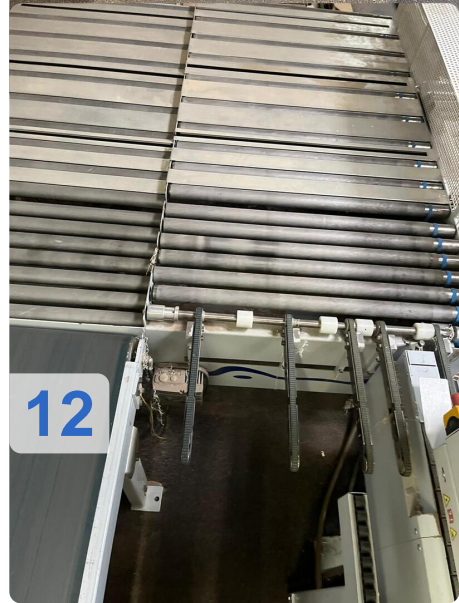
As

e

ssets



10



12



11



13



Asset-Trade

Assessment & Sale of Used Assets



Asset-Trade

**Bewertung & Vermarktung von
Industrieanlagen weltweit**

Am Sonnenhof 16

47800 Krefeld

Deutschland

Tel.: +49 2151 32500 33