



# Asset-Trade

Assessment & Sale of Used Assets

Ref. Nr.: 1452-12231334



**Overview and Technical Data:**

**Gebrauchte KRAUSS MAFFEI KM160/750 CX  
kaufen**

**KRAUSSMAFFEI**

Baujahr: Jan. 2008



# Asset-Trade

Assessment & Sale of Used Assets



## Description:

### **Gebrauchte Krauss Maffei 160/750 CX Spritzgussmaschine kaufen**

#### Technischedaten:

- Schließkraft: 1600 KN
- Schneckendurchmesser: 50 mm
- Max. Schussgewicht: 325 g
- Lichter Holmabstand: 560 x 560
- Min. Werkzeugeinbauhöhe: 350 mm
- Max. Werkzeugöffnungsweg: 700 mm
- Zentrierringdurchmesser: 160 mm
- Anzahl Kernzüge : 2
- Kaskadensteuerung: nein
- Handling: nein
- Nadelverschlussdüse hydraulisch
- Schnittstelle: Euromap 67



## Technical Data:

### Technical Data:

Steuerung: CNC  
Betriebsstunden: 27207

### Dimensions and Weight:

Höhe: 2.200 mm  
Länge: 4.900 mm  
Breite: 1.610 mm  
Gewicht: 1.862 kg

### Buyer Information:

Zustand: Sehr guten Zustand  
Verfügbarkeit: Verkauft  
Verkauft als:  
EXW (ab Werk - Incoterm)  
MwSt.: 19 %  
Standort: Deutschland



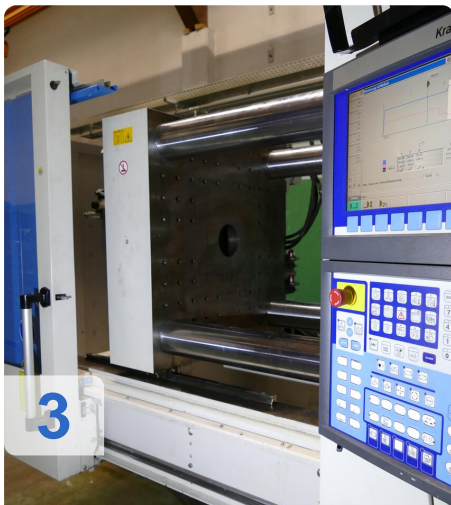
## Images:



1



2



3



4



5



6



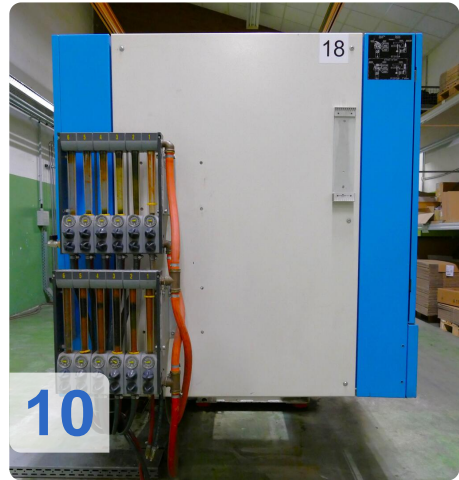
7



8



9



10



# Asset-Trade

Assessment & Sale of Used Assets



**Asset-Trade**

**Bewertung & Vermarktung von  
Industrieanlagen weltweit**

**Am Sonnenhof 16**

**47800 Krefeld**

**Deutschland**

**Tel.: +49 2151 32500 33**